



DÄMMPLATTEN

POLYESTERFASERPLATTE ZUR DÄMMUNG UND ENTKOPPLUNG

TECHNISCHES MERKBLATT

SMARTE PRODUKTVORTEILE

- zur Schall- und Wärmedämmung
- zur Spannungsentkopplung
- für nahezu alle Beläge
- in Neu- und Altbauten, innen

PRODUKTBESCHREIBUNG

BOSTIK DÄMMPLATTE ist eine kunstharzgebundene Polyesterfaserplatte die zur Trittschall- und Wärmedämmung sowie zur Spannungsentkopplung auf kritischen oder verformungsfähigen Untergründen für alle Arten von Oberbelägen wie Parkett, elastische und textile Beläge, Keramik und Naturstein, geeignet ist. Die Entkopplung beruht auf dem Abbau von Scherspannungen die durch einen risigen Untergrund oder plastischen Verformung des Untergrundes hervorgerufen werden.

ANWENDUNGSBEREICHE

BOSTIK DÄMMPLATTE ist in Neu- und Altbauten sowie im Wohn- und Gewerbebau im Innenbereich geeignet. Einsetzbar ist sie auf Holz und Mischuntergründen sowie unter planmäßigen als auch nachträglich zu installierenden Fußbodenheizungssystemen als Dämmung und unter nachträglich verlegten Elektrofußbodenheizungen.

UNTERGRÜNDE

BOSTIK DÄMMPLATTE muss hohlstellenfrei mit dem trockenen Untergrund verklebt werden. Deshalb müssen unebene Untergründe zuvor mit auf den Untergrund abgestimmten Bostik Spachtelmassen, ausgeglichen werden. Weiterhin muss der Untergrund tragfähig sein. Holzuntergründe müssen fest sein, notfalls müssen diese nachgeschraubt werden. Alte Bodenbeläge müssen entfernt und alle haftungsmindernden Schichten (Klebstoff, Belagsrückstände etc.) abgetragen werden.

VORBEREITUNG DES UNTERGRUNDES

Auf allen mineralischen Untergründen wie Beton, Calciumsulfat-, Magnesia (Steinholz)-, Zement- und Gussasphaltestrichen, alten Natursteinbelägen, keramischen Belägen und Trockenestrichelementen einsetzbar. Weiterhin anwendbar für alle Holzuntergründe wie Holzdielen, Parkett, OSB- und Spanplatten sowie auf entsprechenden



Metalluntergründen die für Boden- und Parkettarbeiten geeignet sind. Weiterhin verlegbar auf Trockenbauelementen die zur Schalldämmung dienen oder bedingt geeignet auf Trockenbauelementen die als Heizuntergrund dienen..

VERARBEITUNG

BOSTIK DÄMMPLATTE wird fest mit dem Untergrund verklebt. Die Platten können im Halbverband mit den SMP Klebstoffen WOOD H200 ELASTIC, WOOD H180 CLASSIC, WOOD H770 PREMIUM, WOOD H550 ECO PLUS, WOOD H330 ECO unter Zuhilfenahme der Spachtelzahnform B11, geklebt werden. Im Keramikbereich können die Platten mit entsprechenden Bostik Klebemörteln je nach Größe mit entsprechender Zahnleiste verlegt werden. Auf z. B. Stahl kann mit WOOD H944 XTREM (SMP) unabhängig von der Fliesengröße mit 4er oder 6er Zahnleiste geklebt werden. Es ist darauf zu achten, dass an allen aufgehenden Bauteilen ein ausreichender Randabstand eingehalten wird. Zur Vermeidung von Schallbrücken sind die Stöße der Dämmplatten mit Klebeband, z. B. Malerkrepp, gegen das Eindringen von Kleber oder Spachtelmasse zu sichern.

VERLEGUNG VON KERAMIK-, KUNSTSTEIN- UND NATURSTEINBELÄGEN AUF BOSTIK DÄMMPLATTE

Keramik-, Kunststein- und Natursteinbeläge können nach Trocknung des Fliesenklebers (ca. nach 3-24 Stunden je nach Produkt) direkt ohne zusätzliche Spachtelung mit entsprechenden Bostik Klebemörteln oder auf z.B. Stahl mit Hybrid-Vielzweckklebstoff WOOD H944 XTREM mit entsprechender Zahnung verlegt werden. Fliesen- und/oder Platten kleiner als 200 cm² (15 x 15 cm) oder unter 8 mm Stärke dürfen nicht verlegt werden. Der Verlegeuntergrund muss tragfähig (Nutz-last > 1,0 kN / m² nach DIN 1055) und ebenflächig sein entsprechend DIN 18 202 Tabelle 3 Zeile 3.

Bei der Anwendung der BOSTIK DÄMMPLATTEN in Nass- oder Feuchträumen muss vor der Verlegung des Oberbelags (z. B. Keramik) eine Verbundabdichtung (AIV) je nach Wassereinwirkungsklasse (DIN 18534) angeordnet werden. BOSTIK DÄMMPLATTE ist als Untergrund für die Wek W0-I, W1-I und W2-I geeignet. Ist W3-I angefordert, nehmen Sie bitte Kontakt mit unserer Anwendungstechnik auf. Wek W0-I und W1-I kann z.B. mit ARDATEC FLEXDICHT+ und im Bereich Wek W2-I mit ARDATEC 1K FLEX abgedichtet werden.

VERLEGUNG VON PARKETT AUF BOSTIK DÄMMPLATTE

Parkett kann nach Trocknung des Parkettklebstoffs (ca. nach 12-24 Stunden, je nach Produkt) ohne Spachtelung entsprechend der Parkettart mit den SMP-Klebstoffen WOOD H200 ELASTIC, WOOD H180 CLASSIC, WOOD H770 PREMIUM, WOOD H550 ECO PLUS oder WOOD H330 ECO geklebt werden.

VERLEGUNG VON TEXTILEN UND ELASTISCHEN OBERBELÄGEN AUF BOSTIK DÄMMPLATTE

Vor der Verlegung von textilen oder elastischen Belägen sind nach Trocknung des Bodenbelagsklebstoffs die BOSTIK DÄMMPLATTEN in mindestens 2 mm Schichtstärke mit entsprechenden Bostik Spachtelmassen wie z.B. SL C710 BEST zu überspachteln. Nach Trocknung der Spachtelschicht können diese Beläge dann mit den dafür entsprechenden Bostik Klebstoffen geklebt werden.

LAGERUNG

Liegend, kühl und trocken. Originalverpackt ca. 12 Monate lagerbar.

LIEFERFORM

Dämmplatte 60 x 100 cm, 4 mm dick,
200 Platten pro Palette

Dämmplatte 60 x 100 cm, 9 mm dick,
100 Platten pro Palette

Dämmplatte 60 x 100 cm, 15 mm dick,
60 Platten pro Palette

GEV-EMICODE

EC 1 Plus – sehr emissionsarm

Mit diesen Hinweisen wollen wir Sie aufgrund unserer Versuche und Erfahrungen nach bestem Wissen beraten. Eine Gewährleistung für das Verarbeitungsergebnis im Einzelfall können wir jedoch wegen der Vielzahl der Verwendungsmöglichkeiten und der außerhalb unseres Einflusses liegenden Lagerungs- und Verarbeitungsbedingungen unserer Produkte nicht übernehmen. Eigenversuche durchführen. Leichte Verfärbungen bei Dichtstoffen unter UV-Einstrahlung möglich. Geringe Farbschwankungen zwischen Chargen produktionstechnisch bedingt. Für die absolute Farbtreue wird keine Garantie übernommen. Objektbezogen chargengleiches Material verwenden. Unser technischer und kaufmännischer Beratungsdienst steht Ihnen zur Verfügung.

Mit dem Erscheinen dieses Datenblattes werden alle früheren Ausgaben ungültig.

Ausgabe: 03.24

Bostik GmbH

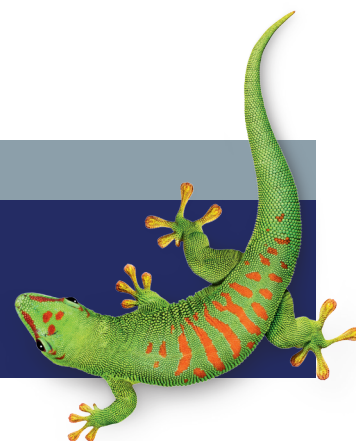
Industriestraße 3-11 · D-33829 Borgholzhausen
Tel.: +49 (0) 5425 801-0 · Fax: +49 (0) 5425 801-140
E-Mail: info.germany@bostik.com

www.bostik.de

TECHNISCHE ANGABEN UND DATEN			
Stärke	4 mm	9 mm	15 mm
Format	60 x 100 cm	60 x 100 cm	60 x 100 cm
Flächengewicht	ca. 3,8 kg/m ²	ca. 7,2 kg/m ²	ca. 12 kg/m ²
Gewicht/Platte	2,3 kg	4,7 kg	6,5 kg
Trittschallverbesserung nach DIN ISO 712-2 ²⁾	10 dB	10 dB	13 dB
Wärmeleitfähigkeit nach DIN 52612	0,11 W/mK	0,10 W/mK	0,08 W/mK
Wärmedurchlaßwiderstand nach DIN 52612	0,04 m ² W/K	0,09 m ² W/K	0,178 m ² W/K
Wärmedurchgangskoeffizient (k-Wert) nach DIN 52612	25 W/m ² K	11,1 W/m ² K	5,6 W/m ² K
E-Modul nach DIN 53457	ca. 240 N/mm ²	ca. 100 N/mm ²	ca. 100 N/mm ²
Dyn. Steifigkeit nach DIN EN 29052-1	ca. 510 MN/m ³	ca. 510 MN/m ³	ca. 510 MN/m ³
Wasserdampfdiffusions-Stromdichte nach DIN 52615	ca. 423 g/m ² d	ca. 218 g/m ² d	ca. 215 g/m ² d
Druckfestigkeit nach DIN EN 826	17 N/mm ²	11 N/mm ²	11 N/mm ²
Brandklasse nach DIN EN 13501-1	E(fl)	E(fl)	E(fl)
Feuchtigkeitsaufnahme bei Wasserlagerung	max. 65 Gew.-%	max. 65 Gew.-%	max. 65 Gew.-%
Biegefestigkeit nach DIN 53453	5 N/mm ²	2 N/mm ²	2 N/mm ²
Reißfestigkeit nach DIN 53457	6,7 N/mm ²	6 N/mm ²	6 N/mm ²
Verkehrslastaufnahme	5 KN/m ²	5 KN/m ²	5 KN/m ²

BOSTIK HOTLINE

Smart help
+ 49 (0) 5425 801-0



Bostik GmbH

Steinabrücklerstraße 48 · A-2752 Wöllersdorf
Tel.: +43 (0) 26 33 41 39 92 15
E-Mail: info.austria@bostik.com

www.bostik.de