



# Tabela de Equivalências

GAMA PROFISSIONAL E DIY  
2021



 Den Braven

 Bostik





## ÍNDICE

- 4** SILICONES
- 7** SELANTES ACRÍLICOS
- 9** HÍBRIDOS
- 12** COLAR E VEDAR
- 13** ADESIVOS
- 14** ESPUMA PU



## **BOSTIK, ESPECIALISTA EM PRODUTOS DE ALTA PERFORMANCE**

Os produtos Bostik são utilizados na construção e renovação de muitos edifícios de referência em todo o mundo. Provaram a sua eficácia em condições extremas, projectos personalizados e outras soluções exigentes. Graças à experiência e aos conhecimentos adquiridos, concebemos selantes e adesivos de alta performance.

O resultado é uma oferta rica, em que dentro de cada segmento combinamos produtos de acordo com a tecnologia, características e posicionamento de mercado. Abrange desde adesivos aos selantes para trabalhos na construção ou renovação.

Ao longo desta revista, apresentamos os produtos Bostik com equivalência aos produtos Den Braven.

O grande objetivo é:  
**A mesma qualidade de sempre!**

**A NOSSA EQUIPA É A SUA EQUIPA**

## TABELA DE EQUIVALÊNCIAS SILICONES

Den Braven	Ref Den Braven	Bostik	Ref. Bostik	Cor	Caixa /un.	Pal. /un.
<b>SILICONE UNIVERSAL</b>		<b>PERFECT SEAL UNIVERSAL</b>				
	SIL UNIV BR PT-ES		PERF SEAL UNIV BR	BRANCO	12	1248
	SIL UNIV TR PT-ES		PERF SEAL UNIV TR	TRANSPARENTE	12	1248
	SIL UNIV CZ PT-ES		PERF SEAL UNIV CZ	CINZA	12	1248
	SIL UNIV PR PT-ES		PERF SEAL UNIV PR	PRETO	12	1248
			PERF SEAL UNIV CAST	CASTANHO	12	1248
 <b>PSEAL UNIVERSAL</b> <b>QR CODE</b>						

Den Braven	Ref Den Braven	Bostik	Ref. Bostik	Cor	Caixa /un.	Pal. /un.
<b>SILICONE SANITÁRIO</b>		<b>PERFECT SEAL BANHOS E COZINHAS</b>				
	SIL SANIT BR PT-ES		PERF SEAL BC BR	BRANCO	12	1248
	SIL SANIT TR PT-ES		PERF SEAL BC TR	TRANSPARENTE	12	1248



**SILICONES**

**TABELA DE EQUIVALÊNCIAS  
SILICONES**

Den Braven	Ref Den Braven	Bostik	Ref. Bostik	Cor	Caixa /un.	Pal. /un.
 <p><b>SILICONE NEUTRO NO</b></p>	SIL NO BR P-E	 <p><b>S 735 SEAL'N'FLEX CURTAIN WALL</b></p>	S735 BRANCO	BRANCO	12	1248
	SIL NO CT 8014 P-E		S735 RAL8014	RAL 8014	12	1248
	SIL NO CZ 7011 P-E		S735 RAL7011	RAL 7011	12	1248
	SIL NO CZ 7016 P-E		S735 RAL7016	RAL 7016	12	1248
	SIL NO CZ ALU P-E		S735 CINZA ALU	CINZA ALUMÍNIO	12	1248
	SIL NO CZ7004 P-E		S735 RAL7004	RAL 7004	12	1248
	SIL NO PR P-E		S735 PRETO	PRETO	12	1248
	SIL NO TRANSP P-E		S735 TRANSP	TRANSPARENTE	12	1248
	SIL NO VD6200 P-E		S735 RAL6200	VERDE 6002	12	1248



Den Braven	Ref Den Braven	Bostik	Ref. Bostik	Cor	Caixa /un.	Pal. /un.
 <p><b>SILICONE NX</b></p>	SIL SANIT BR PT-ES	 <p><b>S 350 SEAL'N'FLEX FRAME SEALANT</b></p>	S350 BRANCO	BRANCO	12	1248
	SIL SANIT TR PT-ES		S350 TRANSP	TRANSPARENTE	12	1248



em casas habitadas,  
aplique silicone neutro.



**LIVRE-SE DOS MAUS ODORES  
DURANTE MESES  
NA SUA HABITAÇÃO**

**NOVA ENTRADA - SILICONE NEUTRO 100%**



Bostik		Ref. Bostik	Cor	Caixa /un.	Paleta /un.	EAN /un.
PERFECT SEAL COZINHAS / SANITÁRIOS		PERF SEAL SANIT BR	BRANCO	12	1248	8711595218993
		PERF SEAL SANIT TR	TRANSPARENTE	12	1248	8711595219006
		PERF SEAL COZ BR	BRANCO	12	1248	8711595218979
		PERF SEAL COZ TR	TRANSPARENTE	12	1248	8711595218986
						



## ACRÍLICOS

# TABELA DE EQUIVALÊNCIAS SELANTES ACRÍLICOS

Den Braven	Ref Den Braven	Bostik	Ref. Bostik	Cor	Caixa /un.	Pal. /un.
<b>SILICONE NEUTRO NO</b>		<b>A585 PAINTERS ACRYLIC</b>				
	ACRYL W BR PT-ES		A585 BR 300ML	BRANCO	12	1248
	ACRYL W CZ PT-ES		A585 CZ 300ML	CINZA	12	1248
						

Den Braven	Ref Den Braven	Bostik	Ref. Bostik	Cor	Caixa /un.	Pal. /un.
<b>SELANTE ACRÍLICO WET-ON-WET</b>		<b>A980</b>				
	ACRYL WETON-WET P-E		A980	BRANCO	12	1248

## ACRÍLICOS

### TABELA DE EQUIVALÊNCIAS SELANTES ACRÍLICOS

Den Braven	Ref Den Braven	Bostik	Ref. Bostik	Cor	Caixa /un.	Pal. /un.
<b>SELANTE ACRÍLICO STUC-O-SEAL</b>		<b>EASY FILLER PRO A930</b>				
	TAPA FISSURAS P-E		A930 BR 500ML	BRANCO	12	540
						

Den Braven	Ref Den Braven	Bostik	Ref. Bostik	Cor	Caixa /un.	Pal. /un.
<b>SELANTE ACRÍLICO STUC-O-SEAL</b>		<b>A790</b>				
	TAPA FISSURAS P-E		A790	BRANCO	12	1248

Den Braven	Ref Den Braven	Bostik	Ref. Bostik	Cor	Caixa /un.	Pal. /un.
<b>VEDANTE PARA MADEIRA</b>		<b>ACRYLIC MADEIRAS</b>				
	HARD WOODF BEECH		ACRYL MAD FAI	FAIA	12	1248
	HARD WOODF CHERRY		ACRYL MAD CER	CEREJEIRA	12	1248
	HARD WOODF IMBUIA		ACRYL MAD IMB	IMBUIA	12	1248
	HARD WOODF MERANT		ACRYL MAD NOG	NOGUEIRA	12	1248
	HARD WOODF OAK		ACRYL MAD CAR	CARVALHO	12	1248
	HARD WOODF PINE		ACRYL MAD PIN	PINHO	12	1248





## HÍBRIDOS

## TABELA DE EQUIVALÊNCIAS HÍBRIDOS

Den Braven	Ref Den Braven	Bostik	Ref. Bostik	Cor	Caixa /un.	Pa. /un.
<b>CLEARFIX</b>		<b>H505 SEAL'N'BOND CRYSTAL</b>				
	CLEARFIX PT-ES		H505 CRYSTAL	TRANSPARENTE	12	1248

Den Braven	Ref Den Braven	Bostik	Ref. Bostik	Cor	Caixa /un.	Pa. /un.
<b>HYBRIFIX</b>		<b>H750 SEAL'N'BOND PREMIUM</b>				
	HYBRIFIX BR P-E		30618886	BRANCO	12	1248
	HYBRIFIX CA P-E		30619122	CASTANHO	12	1248
	HYBRIFIX CZ P-E		30618882	CINZA	12	1248
	HYBRIFIX PR P-E		30618883	PRETO	12	1248
	HYBRIFIX BR 600		*H550 BR 600ML	BRANCO	12	1248
	HYBRIFIX CZ 600		*H550 CZ 600ML	CINZA	12	1248
			* BOLSAS DE ALUMÍNIO FORNECIDAS NA FORMULAÇÃO DO H550 ALL-IN-ONE (PÁG. SEGUINTE)			
			 <b>H750 HÍBRIDO</b>			



## HÍBRIDOS

### TABELA DE EQUIVALÊNCIAS HÍBRIDOS

Den Braven	Ref Den Braven	Bostik	Ref. Bostik	Cor	Caixa /un.	Pal. /un.
<b>HYBRIFIX</b>		<b>H550 SEAL'N'BOND ALL-IN-ONE</b>				
	HYBRIS 500 BR P-E		H550 BR	BRANCO	12	1248
	HYBRIS 500 CZ P-E		H550 CZ	CASTANHO	12	1248
	HYBRISEAL CT P-E		H550 TELHA	CINZA	12	1248
			H550 BR 600ML	BRANCO		
			H550 CZ 600ML	CINZA		

Den Braven	Ref Den Braven	Bostik	Ref. Bostik	Cor	Caixa /un.	Pal. /un.
<b>MAMUT GLUE</b>		<b>MAMUT GLUE</b>				
	MAMUT GLUE PT-ES		MAMUT GLUE PT-ES	BRANCO	12	1248
			<p><b>PRODUTO MANTÉM-SE</b></p> <p>MAMUT GLUE É MARCA QUE PERTENCE À BOSTIK.</p> <p>ALTERAÇÃO NO LABEL: REMOÇÃO DA MARCA "DEN BRAVEN"</p>			
			 <p><b>MAMUT GLUE</b> <b>QR CODE</b></p>			

# NOVIDADE



**BICO ESPECIAL**  
com ponteira em forma triangular, para permitir a aplicação de um cordão com as dimensões adequadas.

## HIGH TACK PREMIUM H980

ADESIVO INSTANTÂNEO COM FORÇA EXTREMA, SEM PROVOCAR MANCHAS

### Descrição

Bostik H980 HIGH TACK PREMIUM engloba as vantagens do mais alto poder de agarre inicial do mercado, da força extrema de colagem e acrescenta uma nova característica que evita o aparecimento de manchas em superfícies muito porosas ou delicadas como por exemplo pedra natural ou espelhos.

### Vantagens

- Sem risco de provocar manchas. Adequado para pedra natural.
- Poder de agarre inicial muito elevado.
- Isento de isocianatos, solventes e silicone.
- Flexível.
- Não corrosivo para metais.
- Resistente à humidade e às condições climáticas.
- Excelente aderência sem primário à generalidade das superfícies
- Superfícies húmidas.

### Certificados

- Ecodec EC1 Plus
- M1
- A+ French VOC Regulation



QR CODE



Ref	Cor	Embalagem	Caixa	Paleta
H980 BR	Branco	290ml	12	1248

## TABELA DE EQUIVALÊNCIAS COLAR E VEDAR

Den Braven	Ref Den Braven	Bostik	Ref. Bostik	Cor	Caixa /un.	Pal. /un.
<b>COLA E VEDA POLYFLEX 442</b>		<b>SEAL'N'FLEX COLA&amp;VEDA P360</b>				
	POLYFLEX 442 BR		P360 BR	BRANCO	12	1248
	POLYFLEX 442 CAST		P360 CA	CASTANHO	12	1248
	POLYFLEX 442 CZ		P360 CZ	CINZA	12	1248
	POLYFLEX 442 PRET		P360 PR	PRETO	12	1248
 <b>P360 SELANTE PU</b>						

### FLEXPRO PU 811 COLA E VEDA DE POLIURETANO

#### Descrição

Selante de poliuretano de nova geração destinado a todo o tipo de colagens e vedações, com elevada elasticidade e sem retração. Pode ser aplicado sobre superfícies húmidas sem provocar o aparecimento de bolhas. Indicado para superfícies verticais, não escorre.

#### Vantagens

- Apto para superfícies verticais. Não escorre.
- Não provoca o aparecimento de bolhas, durante o processo de cura.
- Baixíssimo teor de isocianatos (<0,1%).
- Formulação amiga do utilizador.
- Embalagem sem quaisquer pictogramas de perigo
- Maior prazo de validade: 15 meses.
- Elevada elasticidade
- Sem retração.
- Admite pintura.

#### Certificados

- F-EXT-INT-CC 25HM
- PW-EXT-INT-CC 25HM
- SNJF Façade F25E
- ASTM C-920 C35
- ISEGA (Alimentar)
- A+ French VOC Regulation

# FLEXPRO






### NOVA ENTRADA - COLA E VEDA PU

Ref	Cor	Embalagem	Caixa	Paleta
30619538	BRANCO	Cartucho 300ml	12	1248
30619534	CINZA	Cartucho 300ml	12	1248
30619536	CASTANHO	Cartucho 300ml	12	1248
30619537	PRETO	Cartucho 300ml	12	1248
PU811 BR 600ML	BRANCO	Bolsa de alumínio 600ml	12	660
PU811 CZ 600ML	CINZA	Bolsa de alumínio 600ml	12	660

## ADESIVOS

### TABELA DE EQUIVALÊNCIAS ADESIVOS

Den Braven	Ref Den Braven	Bostik	Ref. Bostik	Cor	Caixa /un.	Pa. /un.
<b>COLA SANCAS E PREGO LÍQUIDO SBR</b>		<b>A 785 HIGH GRIP (BASE AQUOSA)</b>				
	MONTAGEFIX W		30618791	BRANCO	12	1248
						 <b>A785 HIGH GRIP</b>

Den Braven	Ref Den Braven	Bostik	Ref. Bostik	Cor	Caixa /un.	Pa. /un.
<b>COLA MP</b>		<b>P 580 SUPERGRIP EXTRA POWER</b>				
	MP		P580 EXTRA	BEGE	12	1248

## ESPUMA PU

### TABELA DE EQUIVALÊNCIAS ESPUMA PU

Den Braven	Ref Den Braven	Bostik	Ref. Bostik	TIPO	Caixa /un.	Pal. /un.
<b>ESPUMA PU FOAM EXTRA</b>	<b>PU FOAM PT-ES</b>	<b>FOAM'N'FILL P300 ESPUMA PU</b>	P300 750ML	MANUAL	12	840
	<b>PU GUNFOAM PT-ES</b>		P305 750ML	PISTOLA	12	840










Den Braven	Ref Den Braven	Bostik	Ref. Bostik	TIPO	Caixa /un.	Pal. /un.
<b>COLA EM ESPUMA PARA ETICS</b>	<b>isokleber</b>	<b>THERMOFIX PANEL</b>	30613595	PISTOLA	12	840







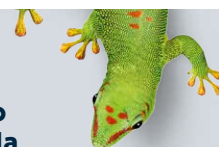
## DIVERSOS

Den Braven	Ref Den Braven	Bostik	Ref. Bostik	Cor	Con-teúdo	Caixa /un.	Pal. /un.
<b>TELA LÍQUIDA ACRÍLICA</b>		<b>TELA LÍQUIDA ACRÍLICA</b>					
	IMTL0007002 ST4CZ		IMTL0007002 ST4CZ	CINZA	21KG	1	36
	IMTL0007003 ST4BR		IMTL0007003 ST4BR	BRANCO	21KG	1	36
	IMTL0007006 ST4TC		IMTL0007006 ST4TC	TERRACOTA	21KG	1	36
	IMTL0007005 ST4CZ		IMTL0007005 ST4CZ	CINZA	5KG	2	120
	IMTL0007004 ST4BR		IMTL0007004 ST4BR	BRANCO	5KG	2	120
	IMTL0007001 ST4TC		IMTL0007001 ST4TC	TERRACOTA	5KG	2	120
	TL TRANSP 4L		TL TRANSP 4L	TRANSP.	4LITROS	2	120
	IMTL0007009 ST4CZ		IMTL0007009 ST4CZ	CINZA	1KG	6	432
	IMTL0007007 ST4BR		IMTL0007007 ST4BR	BRANCO	1KG	6	432
	IMTL0007008 ST4TC		IMTL0007008 ST4TC	TERRACOTA	1KG	6	432
	TL TRANSP 800ML		TL TRANSP 800ML	TRANSP.	800 ML	6	432

Den Braven	Ref Den Braven	Bostik	Ref. Bostik	Con-teúdo	Caixa /un.	Pal. /un.
<b>PASTA LAVA MÃOS</b>		<b>PASTA LAVA MÃOS</b>				
	L00101		L00101	1LITRO	12	540
	L00204		L00204	4LITROS	4	192
	L01205		L01205	5LITROS + DOSEADOR	4	160
	L01310		L01310	10LITROS	1	56

### INFO:

Todas as substituições de produtos Den Braven para produtos Bostik serão devidamente notificadas por e-mail. Esta revista também estará atualizada e disponível para download no nosso website em [www.bostik.com/portugal/pt/](http://www.bostik.com/portugal/pt/). Qualquer outra informação por favor contacte-nos por telefone +351 253 300 810 ou por e-mail: [info.portugal@bostik.com](mailto:info.portugal@bostik.com)





# Bostik



**Bostik Portugal Lda.**

R. da Quinta, Lote 6 - Frossos  
4700-023 BRAGA - PORTUGAL  
TEL. : +351 253 300 810  
E-mail: [info.portugal@bostik.com](mailto:info.portugal@bostik.com)

[www.bostik.com](http://www.bostik.com)