



3040 COMBI 10

PRODUKTDATABLAD

Version: 2021-10-22

PRODUKTBEKRIVELSE

En miljøtilpasset, cementbaseret, fugtstabil og hurtighærdende håndspartel velegnet til opbygning af fald, udjævning og forskellige reparationsarbejder samt til fin- eller glatspartling på faste og rene underlag indendørs som beton, klinker, PVC, linoleum, træ, gips m.m. samt i kombination med gulvvarme. Produktet kan også anvendes til reparation af vægge. Ved lægning på andre underlag kontakt Bostik A/S.

ANVENDELSE

Produktet er velegnet som underlag for linoleum, PVC, parket, klinker el. lign. i boliger, kontorer, sygehuse, skoler, daginstitutioner osv. Giver normalt en færdig overflade uden behov for efterbehandling i form af slibning eller finspartling. Anbefalet lagtykkelse er 1-50 mm. Produktet er typegodkendt og opfylder HusAMA's opstillede krav til afjævningsmasse. Indeholder ikke kasein.

INSTRUKTION FOR ANVENDELSE

Underlag: Sørg for at underlaget er fri for støv, snavs, farve, limrester, olie, fedt, voks etc. samt er fast og hårdt uden blød beton, krakeleret overflade eller lignende. Evt. slamlag slibes eller fræses bort. Underlagets temperatur må ikke være under +10°C og bedste arbejdsresultat opnås ved rumtemperatur mellem +10°C - +25°C. RF (relativ fugtighed) i underlaget må ikke overstige 90%. OBS! Skal fladen belægges med et tæt lag som f.eks. vinyltæppe eller tætlag i vådrum, skal underkonstruktionen være tørret til <85% RF. Forbehandling: For at forbedre vedhæftningen og forhindre hurtig udtørring skal underlaget altid forbehandles med Bostik Primer 6000. Primeren påføres på normalt sugende underlag blandet med vand i forholdet 1:3. På stærkt sugende underlag anbefales 2 påføringer. På klinker og sten skal overfladen slibes. Primeren påføres blandet med Bostik Gulvspartel Combi og vandet erstattes af koncentreret primer. Lad tørre. Blanding faldopbygning og reparation: Til 5 kg pulver tilsættes 1 liter rent og koldt vand. 15 kg blandes med 3 liter vand, og 25 kg blandes med 5 liter vand. Blanding foretages med blandemaskine eller en boremaskine forsynet med piskeris til en homogen og sej masse, vent 2-3 min. og rør igen. Slidstyrke og elasticitet forbedres ved tilsætning af Bostik Primer 6000 i forholdet 0,3 liter til 5 kg pulver, 1,0 liter til 15 kg pulver og 1,75 liter til 25 kg pulver. Vandmængden reduceres med modsvarende mængde. Massens temperatur bør ligge på +10 til +20°C samt anvendes inden for 15 minutter. Påføring: Massen fordeles med en spartel eller retteskinne. Vær opmærksom på massens åbentid for at undgå ujævnheder. Ved påføring af 2 lag skal det første lag være belægningsklart i henhold til nedenstående anvisning ligesom der skal primes mellem lagene. Belægning: Udtørring af spartelmassens fugt før belægning er afhængig af underlag, spartelmassens sammensætning, lagtykkelse og klimaforhold. Overfladen kan normalt betrædes efter 30 minutter og er belægningsklar efter 1 time i lag op til 30 mm, hvis temperaturen i tørretiden er min. 18°C ved ca. 50% RF. Før belægning skal RF i underlaget altid kontrolleres i henhold til anvisninger i GULVFAKTA. Se også tekst under Underlag. Belægning kan ske, når RF er under tilladt værdi for aktuel belægning i henhold til resp. gulvleverandørs anvisninger. OBS! Ved solbestråling, høj temperatur, stærk ventilation eller andre faktorer, som kan fremskynde tørringen, skal overfladen beskyttes mod for hurtig udtørring. Affugter eller varmekanon skal ikke anvendes. Gulvvarme skal være slukket i 28 dage efter spartling og siden opvarmes successivt.

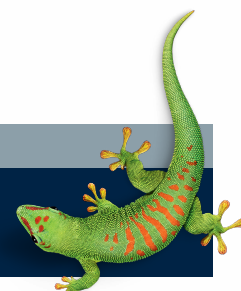
SIKKERHED

Produktet indeholder cement og er irriterende. For yderligere information se sikkerhedsdatablad.

KONTAKT OS

TLF 44 84 15 00

info.dk@bostik.com



TEKNISKE DATA

Egenskaber	
Bindemiddel:	Specialcement
Ballast:	Natursand, max. 0,5 mm
Fiberforstærket:	Nej
Lagtykkelse:	1-50 mm
Anvendelsestid:	15 -20 min.
Gangbar:	Ca. 30 minutter
Belægningsklar:	Efter 1-3 timer ved lagtykkelse op til 50 mm, eller når RF (relativ fugtighed) er under tilladt værdi for den aktuelle belægning.
Emballagestørrelse:	25 kg sæk
Bøjningstrykstyrke:	>7 MPa
Belastning af kontorstolshjul (RWFC):	250 N (GBR's branchestandard)
Vedhæftning:	> 1,0 MPa
Krympning:	<0,5
Rengøring af værktøj:	Straks med vand

KONTAKT OS

TLF 44 84 15 00

info.dk@bostik.com

