



MAHTAVA YLEISTUOTE RAKENNUSALAN AMMATTILAISILLE

TÄYTTÄÄ KORKEAT YMPÄRISTÖVAATIMUKSET

7 VÄRIÄ

Maxi Bond Seal

SAUMAMASSA JA ASENNUSLIIMA SAMASSA



Saat täydelliset tiedot skannaamalla koodin



Maxi Bond Seal ainutlaatuinen yleistuote liimaukseen ja saumaukseen! Ammattilaiset tarvitsevat usein tuotteita, kuten Maxi Bond Seal liimataakseen ja tiivistääkseen monia erilaisia materiaalityyppejä, kuten puuta, betonia, kipsiä, metallia tai lasia. Maxi Bond Seal voi myös tiivistää ja liimata luonnonkivestä (graniitti, marmori) valmistettuja työtasoja ym. Märkätiloissa työ voidaan viimeistellä saumamalla yhdellä valikoiman seitsemästä väristä. Maxi Bond Seal on täydellinen tuote, koska se täyttää korkeat ympäristövaatimukset. Se ei sisällä mitään haitallisia aineita eikä liuottimia. Tositteena korkeasta ympäristöystävällisyydestään Maxi Bond Seal on luokiteltu ja hyväksytty sekä M1 (sisäympäristö) että BREEAM Norjan sekä muiden johtavien, pohjoismaisten ympäristöjohtamisjärjestelmien mukaisesti.

KÄYTTÖALUE

Maxi Bond Seal on elastinen asennusliima ja saumamassa ($\pm 20\%$ liikkuvuus), jolla on laaja käyttöalue ja hyvät ympäristöominaisuudet. Maxi Bond Seal on tarkoitettu yleisimpien materiaalityyppien saumaukseen, täyttämiseen ja liimaukseen sekä kuivissa että kosteissa olosuhteissa niin sisällä kuin ulkona. Se sopii jopa ikkunoiden / lasiruutujen saumaukseen, kittaukseen ja liimaukseen sekä märkätiloihin!

ÄLYKKÄITÄ ETUJA

- ✓ Yleistuote liimaukseen ja saumaukseen
- ✓ 7 väriä
- ✓ Täyttää korkeat ympäristövaatimukset
- ✓ Toimii monissa eri materiaaleissa
- ✓ Elastisuus $\pm 20\%$ liikkuvuus
- ✓ Toimii sekä sisällä että ulkona
- ✓ Kestää pakkasta, jäätymistä ja sulamisen.

7 VÄRIÄ JA MONTA VALINNAN MAHDOLLISUUTTA



Harmaa



Tammi



Vaaleanharmaa



Tiilenruskea



Musta



Tiilenpunainen



Valkoinen



LIIMAA, SAUMAA, TIIVISTÄ

- ✓ Ulkona (katot, julkisivut, pohja)
- ✓ Sisällä (seinät, lattiat, katot)
- ✓ Kosteissa ympäristöissä
- ✓ Märkätiloissa
- ✓ Marmorin ja graniitin
- ✓ Tiivistä ja kittaa ikkunoita
- ✓ Lattian tiivistys
- ✓ ym.

ALUSTA

Kiinnittyy lähestulkoon kaikkiin rakennusmateriaaleihin, kuten puuhun, metalleihin (pinnoitettuihin ja käsittelemättömiin), betoniin, metalliin, keraamisiin materiaaleihin, PVC:hen, lasiin, kiveen, marmorin ja muoviin (ei PP/PE/PTFE).

LUJUUS

VERTIKAALINEN KUORMITUS:

Lähtölujuus: 50 kg/m²

Loppulujuus: 280 tonni/m² (28 kg/cm²)

SEINÄLLE RIPUSTETTAVA KUORMA

Alkutartunta: 50 kg/m²

Loppulujuus: 160 tonni/m²

TUOTE	TUOTENRO.	MÄÄRÄ
Maxi Bond Seal, harmaa	7021	12/pakkaus
Maxi Bond Seal, tammi	7022	12/pakkaus
Maxi Bond Seal, vaaleanharmaa	7023	12/pakkaus
Maxi Bond Seal, tiilenruskea	7024	12/pakkaus
Maxi Bond Seal, musta	7025	12/pakkaus
Maxi Bond Seal, tiilenpunainen	7026	12/pakkaus
Maxi Bond Seal, valkoinen	7027	12/pakkaus

TEKNISET TIEDOT

OMINAISUUDET ENNEN LEVITTÄMISTÄ

Työskentelylämpötila 5 °C – 35 °C

Riittävyys: Liimanauha ø 5 mm 15 jm/l

Palovaarallisuus: Ei

Levittäminen: Massapuristimella

OMINAISUUDET LEVITTÄMISEN JÄLKEEN

Pitolujuuden kasvu: Täysi kuivuminen kestää 4-7 päivää rakenteesta, lämpötilasta ja ilmankosteudesta riippuen. Lämmönkesto: -30 °C – 80 °C, tilapäisesti 90 °C
Kosteudenkestävyys: Täysin kuivunut liimasauma kestää hyvin kosteutta.

Ikääntymisenkesto: Erittäin hyvä

Kemikaalikestävyys: Hyvä ollessaan kosketuksissa laimennettujen happojen, emästen ja liuottimien kanssa

Maalattavuus: Kyllä, vesiohenteisilla dispersiomaaleilla, Kokeile muita maaleja tarvittaessa.

TÄRKEÄÄ HUOMIOITAVAA

Liimasauman lujuus ei ole koskaan parempi kuin alustan kantavuus. Huokoiset ja hauraat materiaalit eivät yleensä kannata omaa painoaan enempää. Pysyvästi kosteat tai märät puupinnat tai muut kuitumateriaalit menettävät ajan myötä ominaisuutensa toimia sopivana alustana liimaukselle. Tee aina koeliimaus, kun liimaat muoveja tai kumia. Liima ei tartu rasvaisiin muoveihin (PP/PE/PTFE).

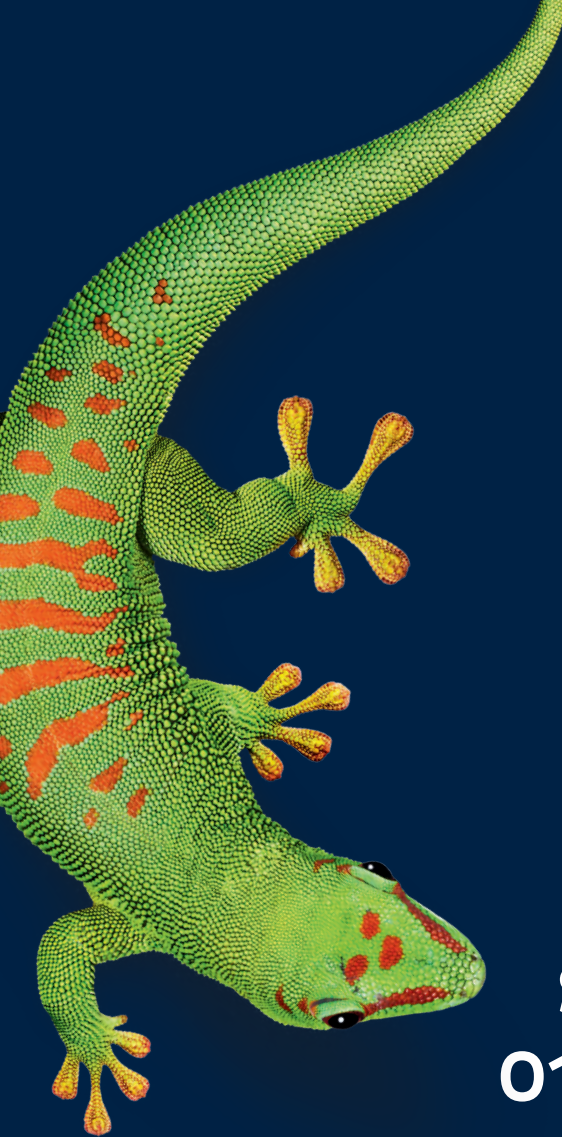
OTA YHTEYTTÄ

Puh: 010-848 88 00

info.fi@bostik.com

www.bostik.fi





Smart help
010 843 88 00

Bostik AB

Strandbadsvägen 22
25109, Helsingborg, Sweden

www.bostik.fi