



2010 INDUSTRY

TEKNINEN TUOTELEHTI

Version: 2021-09-16

TUOTEKUVAUS

INDUSTRY 2010 on sementtipohjainen, itsetasoittuva, vedenkestävä ja pumpattava lattiatasoite, joka on tarkoitettu kovaan kulutukseen joutuville betonialustoille. Suositeltu kerrospaksuus on 3-30 mm. Riittävän korkean pinalujuuden saavuttamiseksi raskaan kuormituksen kohteissa tulee kerrospaksuuden olla vähintään 5 mm. Epäselvissä tapauksissa ota yhteyttä Bostikiin. Industry 2010 voidaan käyttää myös heikoilla alustoilla, kuten heikko betoni, klinkkeri, massiivipuulattiat, puukuitu- ja kipsilevyt, latioilla joissa on vedenkestävän liiman jäänteitä ym. Alustan laatua koskevissa kysymyksissä, ota yhteyttä Bostikiin.

KÄTTÖALUE

2010 INDUSTRY on tarkoitettu tasoitteeksi teollisuustiloihin, varastoihin ja vastaaviin tiloihin, joissa on korkeat vaatimukset kulutuskestävyyden ja kourmituksen suhteen. Pinnan likaantumisen estämiseksi tasoitteen pinta käsitellään yleensä epoksilla tai vastaavalla pinnoitteella, mutta pinta voidaan jättää myös avoimeksi. Epäselvissä tapauksissa, ota yhteyttä Bostikiin.

TYÖOHJE

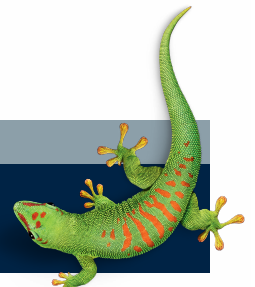
Alusta: Huolehdi, että alusta on pölytön, liaton, öljytön, rasvaton, vahaton ym sekä kiinteä ja kova eikä siinä ole halkeamia tai vastaavia. Mahdollinen lieterkerros pitää hioa tai jyrsiä pois. Alustan lämpötilan on oltava +10 °C – +25°C. Primerointi: tartunnan parantamiseksi ja tasoitteen liian nopean kuivumisen estämiseksi huokoiset pinnat tulee aina pohjustaa Bostik Primer 6000:lla. Tiiviit pinnat käsitellään Ardagrund Xpressillä. Sekoittaminen: 25 kg kuiva-ainetta sekoitetaan 5,0 litraan vettä. Massa valmistetaan sekoittamalla se vispiläkoneella tasaiseksi ja helposti juoksevaksi massaksi. Odota 2-3 minuuttia, ja sekoita uudelleen. Käytä +5 °C – +20 °C vettä. Älä käytä lämmintä vettä, koska se voi nopeuttaa kuivumista ja aiheuttaa halkeilua. Massan lämpötilan on oltava +10 – +20°C. Levittäminen: Massa pumpataan tai levitetään alustalle, ja se levittyy itsestään tasaiseksi ja sileäksi pinnaksi. Voi olla tarpeellista levittää massaa käsin kulmissa ja erityisen epätasaisilla pinnoilla työstämällä sitä hammaslastalla. Sekoitettu massa on käytettävä 20 minuutin kuluessa. Ajat riippuvat myös kerrospaksuudesta, lämpötilasta sekä alustan kosteudesta ja huokoisuudesta. Levittäessä 2 kerrosta on kerrosten väleihin levitettävä primeri ja sen on annettava kuivua kokonaan. HUOM! Auringonpaisteessa, korkeissa lämpötiloissa, voimakkaasti tuuletetuissa tiloissa tai muissa kuivumista nopeuttavissa olosuhteissa pinta on suojattava.

TYÖSUOJELU

Tuote sisältää sementtiä ja on ärsyttävä. Lisätietoja saat käyttöturvallisuustiedotteesta. Tuote ei sisällä kaseiinia

OTA YHTEYTTÄ

PUH 010 8438800
info.fi@bostik.com



TEKNISIÄ TIETOJA

Tekniset tiedot	
Sidosaine	Erikoissementti
Kiviaines	Luonnonhiekkä, max 0,5mm
Kerrosaksuus	3-30 mm
Käyttöaika	n. 20 m
Kävelykuiva	1-4 t lämpötilasta riippuen (min.+18 °C)
Pinnoitettavissa	1 vrk kuluttua 30 mm kerrosaksuuteen asti, tai kun pintamateriaalin edellyttämä suhteellisen kosteuden arvo on saavutettu.
Menekki	1,65 kg per m ² ja mm
Vesimäärä	5,0 litraa/ 25 kg tuotetta
Leviävyys (SS 923519)	145-155 mm (50x22 mm)
Puristuslujuusluokka	C30
Taivutusvetolujuusluokka	F8
Adheesiolujuus	> 2 MPa
Pinnan vetolujuus	> 2 MPa
Pyöräkuorman kulutuskestävyysluokka	RWA20
Kutistuminen	alle 0,5 mm/m
Kovettuneen materiaalin pH	alle 11
Palotekniset ominaisuudet (EN 13501-1)	A2fl-s1
Työkalujen puhdistaminen	Välittömästi vedellä
Pakkaus	25 kg säkki, 1 000 kg bigbag, bulkki
Varastointiaika	6 kuukautta kuivassa, viileässä ja avaamattomassa pakkauksessa

OTA YHTEYTTÄ

PUH 010 8438800

info.fi@bostik.com

