



3010 DRY MORTAR

TEKNINEN TUOTELEHTI

Version: 2017-10-31

TUO ' TEKUVUUS

Bostik 3010 DRY MORTAR on ympäristöystävällinen, sementtipohjainen ja nopeasti kovettuva sisä- ja ulkotilojen käsitasoite lattia-kaatoihin, tasoitukseen, erilaisiin korjaustöihin kiinteille ja puhtaille alustoille kuten betoni, klinkkeri, PVC, linoleumi, puu, kipsi ja lämpölattiat.

KÄTTÖALUE

Bostik 3010 DRY MORTAR sopii alustaksi linoleumille, PVC:lle, kumille jne. sekä myös parketeille, klinkkerille ja vastaaville materiaaleille asunnoissa, kylpyhuoneissa, toimistoissa, sairaaloissa, kouluissa, päiväkodeissa jne. Muodostaa valmiin pinnan, joka ei tarvitse jälkikäsittelyä. Suositeltu kerrospaksuus on 20-100 mm:in. Tuote täyttää HusAMA:n tasoitemassoille asettamat vaatimukset. Ei sisällä kaseiinia.

TYÖOHJE

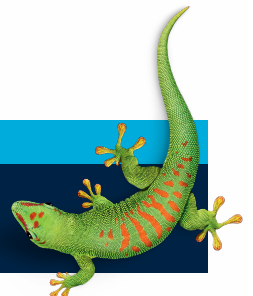
Puhdistus: Alusta pitää puhdistaa liasta, pölystä, maalista, liimajäänteistä, öljystä, rasvasta, vahasta jne. Heikosti kiinni oleva pinta-kerros kuten myös mahdollinen sementtiliimakkerros poistetaan mekaanisesti. Alustan lämpötila ei saa alittaa +10°C ja parhaan lopputuloksen saavuttamiseksi työlämpötilan pitää olla +10...+25°C. Alustan suhteellinen kosteus ei saa ylittää 90%. HUOM! ! Mikäli pinta päällystetään tiiviillä materiaalilla esim. muovimatolla tai vedeneristeellä, pitää rakenteen antaa kuivua & 85% SK ennen päällystystä. **Esikäsitely:** Alusta pitää aina esikäsitellä Bostik Primer 6000:lla tarttuvuuden parantamiseksi ja liian nopean kuivumisen estämiseksi. Primer levitetään normaalisti imevälle alustalle laimennettuna vedellä 1:3. Voimakkaasti imeville pinnoille suositellaan 2 levityskertaa. Klinkkeri, kivi jne karhennetaan tai hiotaan. Näille pinnoille Primer levitetään sekoitettuna Bostik3010 DRY MORTAR, jolloin vesi korvataan laimentamattomalla primerillä. Anna kuivua! **Sekoitus:** 25 kg:a jauhetta sekoitetaan 2,35 l:an puhdasta, kylmää vettä. Sekoita voimakkaasti joko sekoituskoneella tai porakonevispilällä kunnes massa on tasaista ja jäykkää. Odota 2-3 min. ja sekoita uudelleen. Massan lämpötilan pitää olla +10...+20 °C ja se on käytettävä 15 min. kuluessa. **Levitys:** Massa levitetään lastalla tai oikolaudalla. Huomioi massan avoin aika välttääksesi epätasaisuudet. Levitettäessä toista kerrosta pitää ensimmäisen kerroksen olla päällystettävissä ja primeroitu. **Päällystys:** Massan kosteuden haihtuminen ennen päällystystä riippuu alustasta, massan koostumuksesta, kerrospaksuudesta ja työtilan lämpö- ja kosteusolosuhteista. Pinta kestää kulkemisen 1-3 tunnin kuluttua ja on päällystettävissä kuivuttuaan 1 vrk / 20 mm mikäli lämpötila kuivumisaikana on vähintään +18°C ja SK 50%. Ennen päällystämistä pitää alustan SK kontrolloida aina HusAMA 98:n antamien ohjeiden mukaisesti. Katso myös kohta Puhdistus. Päällystys voidaan suorittaa, kun SK on alle materiaalinvalmistajan kyseessäolevalle päällysteelle antaman sallitun arvon. HUOM! Pinta on suojattava auringonpaisteelta, liian korkealta lämpötilalta, voimakkaalta tuuletukselta ja muilta tekijöiltä, jotka saattavat edesauttaa liian nopeaa kuivumista. Kosteudenpoistajaa tai lämpöpuhallinta ei saa käyttää. Lattialämmön pitää olla suljettuna 28 päivää tasoitteen levittämisen jälkeen ja sen jälkeen lämpötilaa nostetaan vähitellen.

TYÖSUOJELU

Tuote sisältää sementtiä ja on ärsyttävää. Vältä jauhepölyn hengittämistä ja käytä kasvonsuojusta. Roiskeet silmistä huuhdellaan välittömästi vedellä n. 15 min. ajan ja otettava yhteyttä lääkäriin. Lisätietoja käyttöturvallisuustiedotteesta.

OTA YHTEYTTÄ

PUH 010 8438800
info.fi@bostik.com



TEKNISIÄ TIETOJA

Ominaisuudet	
Sideaine	Erikoisementti.
Täytemateriaali	Luonnonhiekkä, enintään 2,5 mm.
Kuituvahvistettu	Ei.
Kerrospaksuus	20-100 mm.
Käyttöaika	15 min.
Varastointi	6 kk avaamattomassa pakkauksessa kuivassa ja viileässä.
Jätteenkäsittely	Käsitellään kuten normaalia teollisuusjätettä. Suurten määrien hävittämisestä pitää neuvotella paikallisen jätteenkäsittelylaitoksen edustajan kanssa. Tyhjät pakkaukset voidaan kierrättää.
Puristuslujuus (C30)	> 30 MPa.
Taivutusvetolujuus (F5)	> 7 MPa.
Konttorituolin pyöräkuorman kesto	250 N (GBR standardi). Voidaan käyttää konttoreissa.
Tarttuvuus	> 1,0 MPa.
Kutistuvuus	< 0,5 mm/m
Työvälineiden puhdistus	Välittömästi vedellä.
Kestää kulkemisen	N. 1-3 tunnin kuluttua.
Pinnoitettavuus	1 vrk / 20 mm tai kun suhteellinen kosteus alittaa kyseessä olevalle päällysteelle sallitun arvon.
Menekki	1,80 kg / m ² ja mm.
Vesimäärä	9,4 paino-%, 0,094 l / kg jauhetta (2,35 l / 25 kg jauhetta).
Pakkauskoot	25 kg säkki.
pH	alle 11

OTA YHTEYTTÄ

PUH 042-19 50 00

info.se@bostik.com

