



KÄSITASOITE BUILD 10

TEKNINEN TUOTELEHTI

Version: 2017-11-01

TUO 'TEKUVAUS

3030 Build 10 on sementtipohjainen, nopeasti kovettuva sisätilojen yleistasoite lattiakaatoihin ja korjaustasoitukseen. Suositeltu kerrospaksuus on 1-50 mm. Tuote ei sisällä kaseiinia. Rakennusmateriaalin päästöluokka M1.

KÄTTÖALUE

3030 Build 10 soveltuu käytettäväksi lattiakaatoihin sekä seinien, lattioiden ja kattojen korjaustasoitukseen. Alustan pitää olla luja ja puhdas esim. betoni, rappaus, keramiikka, kivi, kevytbetoni, PVC, linoleumi, lastulevy, puu, jne. Build 10 soveltuu alustaksi ma-
toille, linoleumille, PVC:lle, parketille, klinkkerille tai vastaaville materiaaleille ja myös lämpölattoille.

TYÖOHJE

Alusta Alustan pitää olla puhdas, pölytön, vahaton, öljytön, luja ja kova. Mahdollinen sementtiliimakerros hiotaan tai jyrsitään pois. Alustan pitää olla lämpötilaltaan vähintään +10°C. Tiivistä pintaa tasoitettaessa, alustan kosteus ei saa ylittää 85%. Esikäsitely: Alusta pitää esikäsitellä Bostik Primer 6000:lla tarttuvuuden parantamiseksi. Primer levitetään normaalesti imevälle alustalle laimennettuna vedellä 1:3. Voimakkaasti imeville alustoille suositellaan kaksi levityskertaa. Muiden alustojen esikäsitelyohjeet löytyvät Bostik Primer 6000:n teknisestä tuotelehdestä. Primerin pitää antaa kuivua ennen tasoitteen levittämistä. Sekoittaminen: 3,3 l:aan puhdasta vettä lisätään jauhetta 15 kg. Sekoittaminen suoritetaan porakonevispilällä. Sekoittamista jatketaan kunnes massa on koostumukseltaan tasaista ja raskasjuoksuista. Veden pitää olla lämpötilaltaan +5°...+20°C ja massan +10°...+20°C. Levittäminen: Massa kaadetaan alustalle ja levitetään lastalla tai oikolaudalla 10-15 min. kuluessa. Ajat riippuvat kerrospaksuudesta, lämpötilasta ja alustan imevyydestä sekä kosteudesta. Hionta ja hienotasointu voidaan suorittaa heti, kun tasoite on riittävästi kovettunut n. 30-45 min. kuluttua. Myöhemmin tehtävää lisätasointusta varten pinta on ensin primeroitava Bostik Primer 6000:lla. Huom! Pinta on suojattava auringonpaisteelta, liian voimakkaalta tuuletukselta ja muilta tekijöiltä, jotka saattavat edesauttaa liian nopeaa kuivumista. Kosteudenpoistajaa tai lämpöpuhallinta ei saa käyttää.

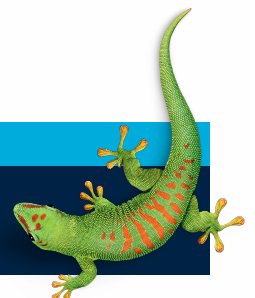
TYÖSUOJELU

Tuote sisältää sementtiä ja on ärsyttävää. Lisätietoja käyttöturvallisuustiedotteesta.

OTA YHTEYTTÄ

PUH 010 8438800

info.fi@bostik.com



Vastuuvapauslauseke: Ilmoittamamme tekniset tiedot kuten myös ohjeet ja suositukset perustuvat kokeisiin ja kokemukseemme. Ne on tarkoitettu auttamaan käyttäjää löytämään sopivimman työtavan ja saamaan parhaan mahdollisen lopputuloksen. Koska käyttäjän työskentelyolosuhteet ovat valvontamme ulkopuolella, emme voi ottaa kantaaksemme vastuuta tuloksista, joita hän saa käyttäessään tuotetta.

TEKNISIÄ TIETOJA

Ominaisuudet	
Sideaine	Erikoisementti
Täytemateriaali	Luonnonhiekkä, enintään 0,5 mm
Kerros paksaus	1-50 mm
Käyttöaika	10-15 min.
Kuljettavissa	30-45 min. kuluttua, mikäli lämpötila kuivumisaikana on väh. +18°C
Päällystettävissä	1-2 h / 50 mm tai kun SK alittaa kyseessä olevalle päällysteelle sallitun arvon.
Menekki	1,6 kg/ m ² ja mm
Vesimäärä	0,22 l vettä / kg jauhetta, 3,3 l / 15 kg
Pakkaus koot	15 kg säkki
pH	alle 11
Puristuslujuus	C35
Taivutusvetolujuus	F8
Tarttuvuus	>1,5 Mpa
Työvälineiden puhdistus	Välittömästi vedellä.
Varastointi	6 kk avaamattomassa pakkauksessa kuivassa ja viileässä.

OTA YHTEYTTÄ

PUH 042-19 50 00

info.se@bostik.com

