



# 3040 COMBI 10

## TEKNINEN TUOTELEHTI

Version: 2021-10-22

### TUOTEKUVAUS

Bostik Lattiatasoite 3040 Combi 10 on ympäristöystävällinen, sementtipohjainen ja nopeasti kovettuva käsitasoitemassa lattiakaatoihin, korjaus- ja hienotasoitukseen alustoille kuten betoni, klinkkeri, PVC, linoleumi, puu, kipsi ja lämpölattiat. Tuotetta voi käyttää myös seinien korjaustasoitukseen. RAKENNUSMATERIAALIN PÄÄSTÖLUOKKA M1.

### KÄTTÖALUE

Bostik Lattiatasoite 3040 Combi 10 sopii alustaksi linoleumille, PVC:lle, kumille jne. sekä myös parketeille, klinkkerille ja vastaaville materiaaleille asunnoissa, kylpyhuoneissa, toimistoissa, sairaaloissa, kouluissa, päiväkodeissa jne. Muodostaa valmiin pinnan, joka ei tarvitse jälkikäsitteilyä. Suositeltu kerrospaksuus on 1-50 mm:in. Tuote täyttää HusAMA:n tasoitemassoille asettamat vaatimukset. Ei sisällä kaseiinia.

### TYÖOHJE

**Puhdistus:** Alusta pitää puhdistaa liasta, pölystä, maalista, liimajäänteistä, öljystä, rasvasta, vahasta jne. Heikosti kiinni oleva pintakerros kuten myös mahdollinen sementtiliimakerros poistetaan mekaanisesti. Alustan lämpötila ei saa alittaa +10°C ja parhaan lopputuloksen saavuttamiseksi työlämpötilan pitää olla +10...+25°C. Alustan suhteellinen kosteus ei saa ylittää 90%. HUOM! Mikäli pinta päällystetään tiiviillä materiaalilla esim. muovimatolla tai vedeneristeellä, pitää rakenteen antaa kuivua < 85% SK ennen päällystystä. **Esikäsitteily:** Alusta pitää aina esikäsitellä Bostik Primer 6000:lla tarttuvuuden parantamiseksi ja liian nopean kuivumisen estämiseksi. Primer levitetään normaalisti imevälle alustalle laimennettuna vedellä 1:3. Voimakkaasti imeville pinnoille suositellaan 2 levityskertaa. Klinkkeri, kivi jne karhennetaan tai hiotaan. Näille pinnoille Primer levitetään sekoitettuna Bostik Lattiatasoite Combiin, jolloin vesi korvataan laimentamattomalla primerillä. Anna kuivua! **Sekoitus :** Käyttö kallistus- ja korjaustasoitteena: Sekoita 25 kg pakkauksen sisältö 5,75 litraan puhdasta ja kylmää vettä. Sekoita voimakkaasti joko sekoituskoneella tai porakonevispilällä kunnes massa on tasaista. Odota 2-3 min. ja sekoita uudelleen. Kulutuskestävyyttä ja elastisuutta voi parantaa lisäämällä Bostik Primer 6000:ta suhteessa 25 kg: on jauhetta. Veden määrää vähennetään samassa suhteessa. Massan lämpötilan pitää olla +10...+20 °C ja se on käytettävä 15 min. kuluessa. **Käyttö hienotasoitteena:** 25 kg:a sekoitetaan 6,5 l:an vettä. Sekoitetaan voimakkaasti sekoituskoneella tai porakonevispilällä kunnes massa on tasaista. Odota 2-3 min. ja sekoita uudelleen. **Levitys:** Massa levitetään lastalla tai linjalaudalla. Pinta voidaan hioa niin pian kuin massa on riittävästi kovettunut. Pinta kestää kulkemisen n. 30 min. kuluttua ja on päällystettävissä 1-3 h:n kuluttua kerrospaksuuden ollessa 1-50 mm, lämpötilan +20°C ja SK:n enintään 50%. HUOM! Pinta on suojattava auringonpaisteelta, liian korkealta lämpötilalta, voimakkaalta tuuletukselta ja muilta tekijöiltä, jotka saattavat edesauttaa liian nopeaa kuivumista.

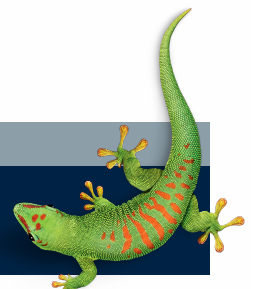
### TYÖSUOJELU

Tuote sisältää sementtiä ja on ärsyttävää. Vältä jauhepölyn hengittämistä ja käytä kasvonsuojusta. Roiskeet silmistä huuhdellaan välittömästi vedellä n. 15 min. ajan ja otettava yhteyttä lääkäriin. Lisätietoja käyttöturvallisuustiedotteesta.

OTA YHTEYTTÄ

PUH 010 8438800

info.fi@bostik.com



## TEKNISIÄ TIETOJA

Ominaisuudet	
Sideaine	Erikoisementti.
Täytemateriaali	Luonnonhiekkä, enintään 0,25 mm.
Kuituvahvistettu	Ei.
Kerospaksuus	1-50 mm
Käyttöaika	10-15 min.
Kestää kulkemisen	N. 30 min. kuluttua.
Pinnoitettavuus	1-3 h / 50 mm tai kun suhteellinen kosteus alittaa kyseessä olevalle päällysteelle sallitun arvon.
Pakkauskoot	25 kg säkki.
pH	alle 11
Puristuslujuus	C30
Taivutusvetolujuus (F5)	> 7 MPa.
Konttorituolin pyöräkuorman kesto	250 N (GBR standardi). Voidaan käyttää konttoreissa
Tarttuvuus	> 1,0 MPa.
Kutistuvuus	< 0,5 mm/m
Työvälineiden puhdistus	Välittömästi vedellä.
Varastointi	6 kk avaamattomassa pakkauksessa kuivassa ja viileässä.
Jätteenkäsittely	Käsitellään kuten normaalia teollisuusjätettä. Suurten määrien hävittämisestä pitää neuvotella paikallisen jätteenkäsittelylaitoksen edustajan kanssa. Tyhjät pakkaukset voidaan kierrättää.

**OTA YHTEYTTÄ**

**PUH 010 8438800**

**info.fi@bostik.com**

