



BASE 20

TEKNINEN TUOTELEHTI

Version: 2019-05-29

TUOTEKUVAUS

Sementtipohjainen, itsetasoittuva, vesivahinkoja kestävä ja pumpattava lattiatasoite, joka on tarkoitettu betonialustan tasoitukseen. Tuottaa normaalisti karkeahkon pinnan, joka voi tarvita jälkikäsitteilyä hiomalla. Suositeltava kerrospaksuus on 7–50 mm

KÄTTÖALUE

Tarkoitettu betonialustan tasoitukseen. Tuote sopii pohjamateriaaliksi klinkkereille tai irtoasennetulle parketille asunnoissa tai vastaavissa tiloissa.

TYÖOHJE

Pohja: Varmista, että pohja on puhdas pölystä, liasta, öljystä ym. Lisäksi pinnan on oltava kiinteä ja kova eikä siinä saa olla saostumia tai halkeamia. Saostumat on hiottava tai jyrstittävä pois. Pohjan lämpötilan on oltava vähintään +10 °C. Pohjustus: Tarttuvuuden parantamiseksi ja liian nopean kuivumisen estämiseksi pohja on aina käsiteltävä Bostik Primer 6000 -pohjusteella. Pohjuste levitetään normaalisti imeville alustoille vedellä laimennettuna suhteessa 1:3. Voimakkaasti imeville pinnoille suositellaan kahta kerrosta. Sekoitus: Koneellisessa levityksessä käytetään sopivaa sekoituspumppua. Lisää veden määrää 17 prosenttiin. Tarkasta vesimäärä kokeilemalla leviävyyttä. Leviävyyden pitäisi oikealla vesimäärällä olla 140–150 mm (50 x 22 mm). Tarkista lisäksi juoksevuutta testatessa, että tasoitusmassan koostumus on tasainen. Käytä vettä, jonka lämpötila on +5...+20 °C. Älä käytä lämmintä vettä, sillä se voi aiheuttaa liian nopeaa kuivumista ja halkeilua. Massan lämpötilan on oltava +10...+20 °C. Levitys: Massa pumpataan alustalle, jossa se virtaa itse tasaiseksi ja suoraksi pinnaksi. Voi olla tarpeen auttaa massan leviämistä esimerkiksi kulmiin ja erittäin epätasaisilla pinnoilla levittämällä sitä hammastetulla lastalla. Sekoitettu massa on käytettävä 20 minuutin kuluessa. Annetut kuivumisajat edellyttävät, että lämpötila on +20, kosteus enintään 50 % RF ja ilmanvaihto on riittävä. Levitettäessä kahta kerrosta pohjustus tulee tehdä kerrosten välillä ja täysin kuivalle alustalle. HUOM.! Auringonpaisteessa, korkeissa lämpötiloissa, voimakkaasti tuuletetuissa tiloissa tai muissa kuivumista nopeuttavissa olosuhteissa pinta on suojattava nopealta kuivumiselta. Työvälineitä voi puhdistaa vedellä työskentelyn aikana.

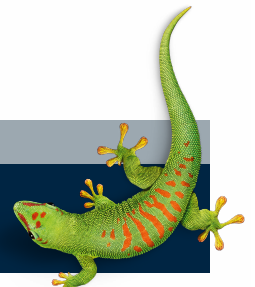
TYÖSUOJELU

Tuote sisältää sementtiä ja on ärsyttävää. Katso lisätietoja käyttöturvallisuustiedotteesta.

OTA YHTEYTTÄ

PUH 010 8438800

info.fi@bostik.com



TEKNISIÄ TIETOJA

Ominaisuudet ennen levitystä	
Sidosaine	Erikoisementti
Täyteaine	Luonnonhiekkä, enint. 2,0 mm
Kerrospaksuus	7–50 mm
Käyttöaika	20 min
Käveltävissä	n. 1–3 tunnin kuluttua, jos lämpötila kuivumisen aikana on vähintään +18 °C
Pakkaus	bulkki, suursäkki
Leviävyys	140–150 mm (SS 923519 (50x22 mm))
Pinnan vetolujuus	1,0 MPa
Tuolin pyörien vierintä (GBR-std)	RWFC 150N
Kuivuneen materiaalin pH	alle 11
Palo	A1fl (EN 13501-1)
Työvälineiden puhdistus	Heti vedellä
Pinnoitettavissa	1 päivä/mm kerrospaksuutta, tai jos RF (suhteellinen ilmankosteus) on alle nykyisen pinnoitteen sallitun arvon.
Menekki	n. 1,80 kg jauhetta neliometriä ja millimetrin kerrospaksuutta kohti.
Puristuslujuus	C20
Taivutuslujuus	F5
Kutistuminen	< 0,5 mm/m

OTA YHTEYTTÄ

PUH 010 8438800

info.fi@bostik.com

