



# FLEX RAPID PLUS

## TEKNINEN TUOTELEHTI

Version: 2021-11-29

### TUOTEKUVAUS

Bostik Flex Rapid Plus on nopeasti kovettuva käsitasoite, jota voi käyttää monipuolisesti erilaisiin kohteisiin.

### KÄTTÖALUE

Tarkoitettu reunojen ja erilaisten korjaustöiden tasoitukseen sisätiloissa kiinteille ja puhtaille alustoille, kuten betonille, pinnoitteelle, keramiikalle, kivelle, kevytbetonille, PVC:lle, linoleumille, lastulevyille, puulle jne. Tuote on tarkoitettu alustaksi matoille, linoleumille, PVC:lle, parketille, klinkkerille tai vastaaville materiaaleille, ja se soveltuu loistavasti lattialämmityksen päälle. Ole yhteydessä Bostik Bostik Oy:n asiakaspalveluun, jos levität tuotetta muulle alustalle.

### TYÖOHJE

Puhdistus: Alusta pitää puhdistaa pölystä, liasta, maalista, liimajäänteistä, öljystä, rasvasta, vahasta jne. Alustan tulee olla kiinteä ja kova. Heikosti kiinni oleva pintakerros kuten myös mahdollinen sementtiliimakerros poistetaan mekaanisesti. Alustan tulee olla vähintään +10°C ja SK (suhteellinen kosteus) tulee olla <90 % ja +20°C. Käsittely: Pohjustamaton. Heikko tai pöylinen alusta voidaan esikäsitellä BOSTIK PRIMER 6000:lla erillisten ohjeiden mukaisesti. Sekoitus: Sekoita 1 kg pulveria 0,3 kg puhdasta ja kylmää vettä. Sekoita voimakkaasti tasaiseksi massaksi. Massan lämpötila on oltava +10 – +20°C välillä. Levitys: Massa on levitettävä 10–15 minuutin aikana tasoituslastalla tai linjarilaudalla. Hionta tai pinnan kaavinta voidaan tehdä niin pian kun massa on kovettunut tarpeeksi. Pinnan päällä voidaan kulkea 30–45 minuutin kuluttua ja se on pinnoitettavissa 45 minuutin – 2 tunnin kuluttua, kun kerrospaksuus on 50 mm, jos lämpötila on on kuivussa +18 astetta tai kun SK alittaa kyseessä olevalle päällysteelle sallitun arvon. HUOM! Auringonpaisteessa, korkeassa lämpötilassa, voimakkaassa tuuletuksessa tai kun läsnä on muita kuivumista nopeuttavia tekijöitä, pinnan on oltava suojattu nopealta kuivumiselta. Kosteudenpoistajaa tai lämpöpuhallinta ei saa käyttää.

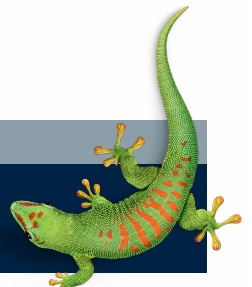
### TYÖSUOJELU

Tuote sisältää sementtiä ja on ärsyttävää. Lisätietoja käyttöturvallisuustiedotteesta.

OTA YHTEYTTÄ

PUH 010 8438800

info.fi@bostik.com



## TEKNISIÄ TIETOJA

Sideaine:	Erikoisementti
Runkoaaine:	Luonnonhiekkä, max. 0,5 mm
Kerrospaksuus:	1–50 mm
Käyttöaika:	10–15 minuuttia
Pinnoitettavuus:	45 min. – 2 tunnin kuluttua jopa 50 mm:n kerroksena tai kun SK alittaa kyseessä olevalle päällysteelle sallitun arvon
Menekki:	1,6 kg / m <sup>2</sup> ja mm
Vesimäärä:	0,8 litraa / 2,5 kg
Pakkausko:	2,5 kg ämpäri
pH, kuivunut:	10,5–11
Puristuslujuus:	C30
Taivutusvetolujuus:	F8
Pintalujuus:	> 1,5 MPa
Työvälineiden puhdistus:	Välittömästi vedellä
Varastointi:	12 kuukautta kuivassa, viileässä ja avaamattomassa pakkauksessa

**OTA YHTEYTTÄ**

**PUH 010 8438800**

**info.fi@bostik.com**

