



# PRIMER 6000

## TEKNINEN TUOTELEHTI

Version: 2021-02-26

### TUO 'TEKUNVAUS

Bostik Primer 6000 on ympäristöystävällinen, liuotinaineeton ja dispersiopohjainen sisätiloissa Bostik Lattiatasoitteilla päällystettävien alustojen esikäsitteilyaine. Sopii kaikenlaisille alustoille, jotka ovat tasoitettavissa Bostik Lattiatasoite-valikoiman tuotteilla. RAKENNUSMATERIAALIN PÄÄSTÖLUOKKA M1.

### KÄTTÖALUE

Bostik Primer 6000:ta käytetään parantamaan tarttuvuutta, pölynsidontaan, estämään ilmakuplien muodostumista, vähentämään alustan imukykyä ja siten estämään pinnan liian nopeaa kuivumista. Joissakin tapauksissa voidaan Bostik Primer 6000:ta sekoittaa tasoitejauheeseen elastisuuden lisäämiseksi.

### TYÖOHJE

**Puhdistus:** Alusta pitää puhdistaa pölystä, liasta, maalista, liimajäänteistä, öljystä, rasvasta, vahasta jne. Heikosti kiinni oleva pintakerros kuten myös mahdollinen sementtiliimakkerros poistetaan mekaanisesti. Alustan lämpötila ei saa alittaa +10°C ja parhaan lopputuloksen saavuttamiseksi työlämpötilan pitää olla +10...+25°C. HUOM! Mikäli pinta päällystetään tiiviillä materiaalilla tai vedeneristeellä, pitää rakenteen antaa kuivua <85% SK ennen päällystystä. **Sekoitus:** Primer levitetään kertaalleen normaalisti imevälle alustalle laimennettuna vedellä suhteessa 1:3:en. Voimakkaasti imevälle alustalle suositellaan 2 levityskertaa. Lattiakipsi- ja puukuitulevyille primer levitetään laimennettuna 5:1:een (primer:vesi). Klinkkeri, kivi, PVC, linoleumi jne. karhennetaan tai hiotaan. Näille pinnoille Primer levitetään sekoitettuna Bostik Lattiatasoitteeseen, jolloin vesi korvataan laimentamattomalla Primerilla. Anna kuivua! **Levyty:** Primer työstetään alustaan harjalla tai telalla. Vältä lammikoiden muodostumista. Tasoitteen voi levittää heti kun primer on kuivunut, parhaan tarttuvuuden saavuttamiseksi kuitenkin 1 vrk:n kuluessa.

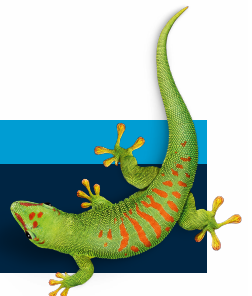
### TYÖSUOJELU

Voimassaolevien lakien ja asetusten mukaan tuotetta ei luokitella terveydelle vaaralliseksi eikä tulenaraksi tuotteeksi. Roiskeet silmistä huuhdellaan heti runsaalla vedellä. Lisätietoja käyttöturvallisuustiedotteesta.

**OTA YHTEYTTÄ**

**PUH 010 8438800**

**info.fi@bostik.com**



## TEKNISIÄ TIETOJA

Ominaisuudet	
Materiaalityyppi	Polymeridispersio.
Liutainaine	Vesi.
Väri	Valkoinen, kuivuttuaan väritön.
Pinnoitettavuus	Kalvonmuodostuksen jälkeen, viimeistään kuitenkin 1 vrk:n kuluttua levityksestä.
Menekki	1 l / 10-14 m <sup>2</sup> .
Varastointi	12 kk avaamattomassa pakkauksessa kuivassa ja viileässä.
Jätteenkäsittely	Käsitellään kuten normaalia teollisuusjätettä. Suurten määrien hävittämisestä on neuvoteltava paikallisen jätteenkäsittelylaitoksen edustajan kanssa.
Laimennus	Kts. tuotekuvaus.
Pakkauskoot	1 l, 5 l ja 15 l.
pH	7
Työvälineet	Harja, sivellin tai tela.
Työlämpötila	> +10°C.
Puhdistus	Työvälineet puhdistetaan välittömästi vedellä.

**OTA YHTEYTTÄ**

**PUH 042-19 50 00**

**info.se@bostik.com**

