

WOOD H910 SILENTSTIK

**COLLE ACOUSTIQUE HAUTES PERFORMANCES
POUR PARQUETS – SYSTÈME BREVETÉ**

AVANTAGES

- Parquets massifs vernis usine ou bruts jusqu'à 150 mm de large, toutes épaisseurs (rainure languette deux faces)*
- Sans isocyanate
- Performances acoustiques élevées : bruits d'impacts, sonorités et bruits aériens
- Performances mécaniques optimales avec prise rapide
- Pose sans temps de gommage
- Ne contient pas d'eau : aucun risque de déformation des bois
- Convient sur sol chauffant (sous réserve de validation du fabricant), plancher rayonnant électrique et plancher réversible

Rapports d'essais de l'Institut Technologique

FCBA n° 07/CTBA-IBC/PHY/149/1/D. Isolation acoustique au bruit d'impact delta Lw = 19dB
FCBA-IBC.342.371-CM/FD-N°2009.080/155.
Mesure de résistance thermique : 0.08 m².°K / W.



Ancienne référence : **SILENTSTIK-30605003**

APPLICATIONS

DESCRIPTION

Colle acoustique hautes performances pour la pose de parquet. Système breveté

DESTINATIONS

- Convient aux parquets massifs vernis usine ou brut jusqu'à 150 mm de large – toutes épaisseurs, et aux parquets contrecollés vernis usine toutes largeurs sans être inférieure à 90 mm (rainure languette deux faces)* uniquement en pose à l'anglaise ou coupe de pierre
- Adhère sur tous supports tels que béton, bois, carrelage, chape anhydrite

* pour les assemblages click nous consulter

Supports associés

- Béton surfacé à parement soigné
- Chape base ciment (incorporée ou rapportée)
- TECHNIS R
- Chape anhydrite (cf. Avis Technique)
- Ragréage P3 ou P4S
- Anciens carrelages, anciens parquets convenablement lissés
- Panneaux CTBS-CTBH, CTBX et OSB3

Essences et parquets associés :

- Toutes essences de bois : inclus charme, bouleau, bambou ... (sauf hêtre)
- Parquets densifiés
- Bois exotiques

CARACTERISTIQUES TECHNIQUES

	Composition / Couleur	Colle acoustique, crème
➤	Densité	1,20 + 0,02
➤	Température d'application	+ 10°C à + 30°C
➤	Temps ouvert*	~ 40 minutes
➤	Temps de blocage*	2 heures
➤	Prise définitive*	~ 24 à 48 heures
➤	Ouverture à la marche*	~ 24 heures
➤	Ouverture définitive au trafic*	Habitat : ~ 24 h Grand trafic : ~ 48 h
➤	Ponçage et vernissage*	Après 48 h à 72 h
➤	Durée pratique d'utilisation*	40 minutes
➤	Consommation	1,6 à 2 kg/m ²

* Données pour 23° C, 55 % HR, sur supports normalement absorbants.

MISE EN OEUVRE

IMPORTANT

Conformément aux recommandations du DTU 51.2 :

- Stocker le parquet dans les locaux quelques jours avant la pose
- Respecter les conditions de stockage des parquets définies par le fabricant
- Stocker la colle dans un local tempéré
- Vérifier que l'humidité ambiante n'excède pas 65 % pendant la pose
- Vérifier que la planéité des supports ciment est de 5 mm sous la règle de 2 m et 1 mm sous la règle de 20 cm. Pour les chapes fluides la planéité devra être de 3mm sous la règle de 2m
- Dans le cas contraire appliquer l'un de nos ragréages P3 ou P4, conformément aux recommandations des CPT et DTU en vigueur
- Lors d'une pose sur sols chauffants, ceux-ci doivent être arrêtés depuis au moins 48h et pendant toute la durée des travaux. Prévoir un chauffage d'appoint pendant la durée des travaux. La remise en chauffe progressive n'interviendra que 7 jours après la fin des travaux.

PREPARATION DE SURFACE

- Vérifier l'humidité avec une bombe à carbure. Elle doit être inférieure à 3 % à 4 cm de profondeur pour les supports ciment et 0,5 % pour les chapes sulfate de calcium
- Sur les supports ciments et ancien carrelage - qui ne présentent pas le taux requis d'humidité - ainsi que pour les dallages béton sur terre-plein et dallage porté, et les planchers béton sur vide sanitaire, mettre en œuvre notre barrière anti remontée d'humidité HYTEC E336 XTREM + S409 ou HYTEC E336 XTREM + GRIP A936 XPRESS (Voir Avis technique en vigueur)
- Les supports doivent être propres, secs, sains, solides, résistants et exempt de produits gras
- Sur chape anhydrite, appliquer directement sur le support sans primaire

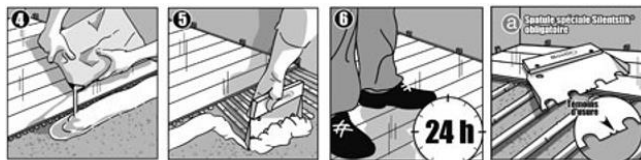
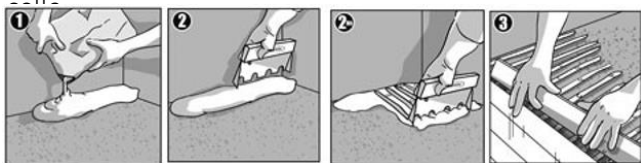
APPLICATION

- Appliquer la colle avec une spatule crantée spécifique BOSTIK WOOD H910 SILENTSTIK®
- Appliquer la colle sur le support en simple encollage à raison de 1600 à 2000 g/m²**. Les sillons de colle seront réalisés de manière continue, perpendiculairement aux lames de parquet. Pour assurer un transfert optimal de la colle sur l'envers de la lame de parquet, battre la lame de parquet dans un délai inférieur à 40 mn après l'encollage du support. Pas de temps de gommage

** La consommation est fonction de l'état de surface du support. Bien veiller à la planéité du support, le système WOOD H910 SILENTSTIK® ne compense pas les défauts de forme

Etapes de mise en œuvre

L'utilisation de la spatule spéciale **WOOD H910 SILENTSTIK®** est obligatoire. Prendre appui sur les nervures de renforcement pour conformer les sillons de



Couper un angle de la poche aluminisée et verser la colle **WOOD H910 SILENTSTIK®** le long de la ligne de démarrage des travaux de pose du parquet.

.Lorsque les dents centrales ne sont plus visibles il convient de changer de spatule

CONSOMMATION

1,6 à 2 kg/m² appliquée uniquement avec la spatule spéciale BOSTIK WOOD H910 SILENTSTIK® (1 spatule pour environ 100 m²)

CONSERVATION

1 an dans son emballage d'origine non ouvert entre + 10°C et + 30°C. Ne pas gerber plus d'une palette sur l'autre.

NETTOYAGE

Produit frais : lingettes nettoyantes ou white spirit.
Produit sec : par grattage.

CONDITIONNEMENT

Code	Gencod	UC	PCB
30618143	3549210030928 3 sachets 5 kg	15 kg	24
Produit associé			
30508012	3549210005391	Spatule WOOD H910 SILENTSTIK	1

SÉCURITÉ

Pour plus de détails, consulter la fiche de données de sécurité sur la base

<https://bostikdsd.thevercs.com/> ou nous faire la demande par email TECHNIQUE-PRO@bostik.com

Les préconisations de mise en œuvre sont définies par rapport à des standards moyens d'utilisation. Elles sont à respecter impérativement mais ne dispensent pas d'essais préalables, notamment en cas de première utilisation et/ou de contraintes particulières du support, du chantier ou du milieu. Consulter nos fiches de données de sécurité pour les précautions d'emploi.

BOSTIK SERVICE TECHNIQUE

Smart Help +33 (0)1 64 42 13 36



FICHE TECHNIQUE
25/03/2021