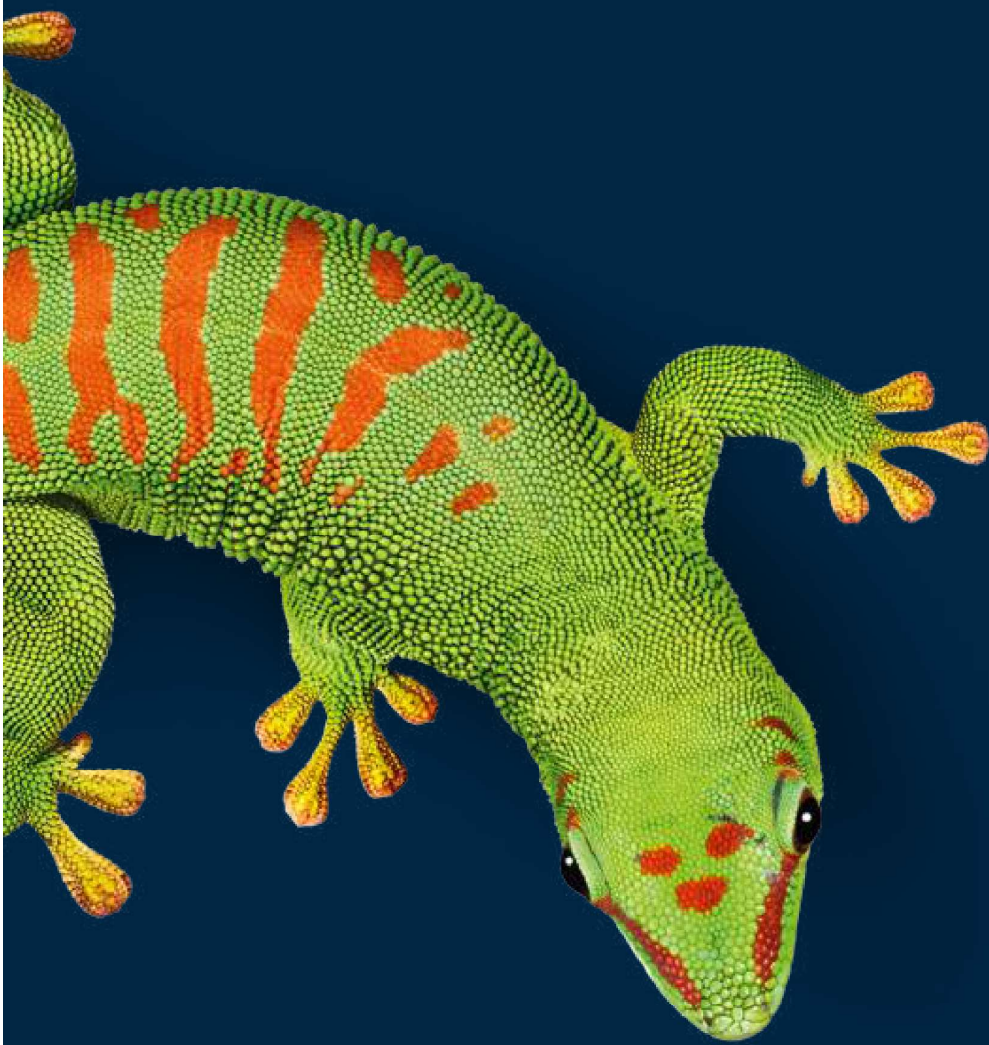




# Wand & vloer techniek

**PRODUCTOVERZICHT**





#### **BOSTIK SMART ADHESIVES**

Het logo en de huisstijl met de kenmerkende groene gekko zijn meer dan alleen een visuele uitstraling. “Smart Adhesives” zijn een weerspiegeling van onze positionering met betrekking tot de ontwikkeling van slimme en innovatieve lijm- en afdichtingsoplossingen. We streven er naar dat deze veiliger, flexibeler, efficiënter en reactiever zijn voor de dynamische omgeving waarin we leven.

#### **DE GEKKO – INSPIRERENDE HECHTING**

Al eeuwenlang laten wetenschappers zich inspireren door gekko's. Deze dieren bezitten één van de meest effectieve en bijzondere hechtingseigenschappen ter wereld. Zo kunnen ze zich aan vrijwel elk oppervlak hechten, supersnel tegen zeer glad gepolijst glas op lopen en hun hele lichaamsgewicht gemakkelijk met één teen dragen.

De Bostik gekko is flexibel, past zich makkelijk aan omgevingen aan, staat open voor nieuwe situaties en heeft lef. Hij symboliseert de slimme en innovatieve lijm- en afdichtingsoplossingen van Bostik, die aansluiten op de uitdagingen die we in de huidige markt tegenkomen.



# Professionele wand- en vloerlijmsystemen

**BOSTIK IS WERELDWIJD EEN TOONAANGEVENDE PRODUCENT EN SPECIALIST IN LIJMEN, KITTEN, MORTEL- EN AFDICHTINGSSYSTEMEN VOOR DE BOUW-, INDUSTRIE- EN CONSUMENTENSECTOR. AL MEER DAN 125 JAAR ONTWIKKELT BOSTIK SLIMME EN INNOVATIEVE LIJM- EN AFDICHTINGOPLOSSINGEN, DIE FUNCTIONEEL EN EFFICIËNT ZIJN, OM ONS DAGELIJKSE LEVEN MAKKELIJKER EN LICHTER TE MAKEN.**

## INNOVATIEVE OPLOSSINGEN

Één van de belangrijkste pijlers van Bostik is innovatief denken en handelen. In onze eigen laboratoria ontwikkelen en testen we nieuwe technieken en toepassingen. Sinds 2015 beschikt Bostik zelfs over een Smart House, waarbij we nieuwe grondstoffen en producten testen in een “huiselijk” laboratorium. Het Smart House voldoet als eerste gebouw in Europa aan de vier belangrijkste milieu en duurzaamheids-certificaten: BREEAM, LEED, Bepos en Passivhaus.

## DUURZAME BOUWSYSTEMEN

Professionals over de hele wereld vertrouwen op de hoge kwaliteit van onze producten, onze klantgerichte organisatie en uitgebreide technische ondersteuning. Veiligheid en duurzame ontwikkelingen zijn belangrijke onderdelen binnen onze bedrijfsvoering. Dat motiveert ons om continu te werken aan nieuwe productontwikkelingen waarbij economische prestaties en bescherming van het milieu hand in hand gaan.

## ALTIJD EEN OPLOSSING!

Bostik biedt voor vrijwel elke toepassing een oplossing op maat. Ons assortiment is daarom breed en specifiek tegelijk. We onderscheiden de volgende segmenten:

- montage- en afdichtingstechniek
- brandwerende en luchtdicht bouwen systemen
- geveltechniek
- wand- en vloertechniek
- tegel- en stucco-techniek
- vochtweringstechniek
- hovenierstechniek

## OVER BOSTIK

Bostik is sinds het ontstaan van het bedrijf uitgegroeid tot een toonaangevende wereldspeler op het gebied van lijm- en afdichtingsoplossingen. Door grote betrokkenheid bij klanten en de vertaling van vakmanschap naar praktische toepassingen, willen we verder uitgroeien tot uw gerespecteerde producent en partner in verbindingstechnologieën.

- 130 jaar ervaring in de ontwikkeling van slimme lijmen
- Jaaromzet circa 2 miljard euro
- Meer dan 6.000 medewerkers wereldwijd
- Actief in meer dan 55 landen
- Ruim 500 werknemers voor ontwikkeling & techniek
- Onderdeel van Arkema

## BOSTIK WAND- EN VLOERTECHNIEK

De basis voor een mooie en duurzame wand of vloer is een goede ondergrond. Bostik biedt een compleet en vernieuwd assortiment vloertechnische producten met diverse reparatie- en herstelproducten, vochtschermen, primers, egalines en lijmen voor soepele vloerbedekkingen en parket. Daarnaast vindt u in deze catalogus ook ons bestaande en ongewijzigde assortiment wandtechnische producten. Hiermee biedt Bostik altijd een passende oplossing in alle soorten toepassingsgebieden en omgevingen, zoals voor gezondheid en zorgsector, scholen en onderwijsinstellingen, retail, hotels en recreatie, bedrijven, magazijnen, industrieën en woonhuizen.



# STIX A740 MULTIBEST

## MARKTSEGMENT

RENO = Reparatie en herstel  
 HYTEC = Vochtschermen  
 GRIP = Primers  
 TECHNIS = Dekvloeren  
 SL = Egalines  
**STIX** = Vloerbedekkingslijmen  
**FIX** = Anti-slijlijmen  
**CONTACT** = Contactlijmen  
**WOOD** = Parketlijmen

## TECHNOLOGIE + KWALITEIT

A = Acryl	Special	—	900
H = Hybride			
N = Neopreen	Best	—	800
C = Cement			700
E = Epoxy	Better	—	500
G = Gips			
X = Speciaal	Good	—	300
			200
			100

## EIGENSCHAP

CLASSIC  
 MULTI  
 PRO  
 BEST  
 LINO  
 TEX  
 ELASTIC  
 ...

**Slimme oplossing**  
met speciaal  
productvoordeel

**Inhoud en verbruik**  
duidelijk vermeld

**Duidelijke pictogrammen**  
voor de belangrijkste  
eigenschappen

Vetgedrukte productnaam  
met **herkenbare accentkleur**  
om snel de juiste keuze te maken

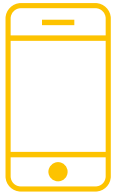
Applicatietechniek  
**in één oogopslag**



**Segment  
kleurband**  
vereenvoudigt  
de keuze

Toepassing en  
belangrijkste  
voordelen  
**in 6 talen**





# OM VERWERKERS EN VERKOOPPUNTEN VOORUIT TE HELPEN!

MUTATIEWAAIER  
HET HELE NIEUWE  
ASSORTIMENT IN EEN  
OOGOPSLAG!



Logistiek  
artikelinformatie  
op de achterkant!



MUTATIEWAAIER

Vind makkelijk  
het vervangende  
product uit het  
nieuwe assortiment!

# Smart tools



## PRODUCT APP SUPER HANDIG IN GEBRUIK... Bostik Flooring

Met 4 slimme en belangrijke functies:

- Scan de EAN code of zoek op de naam/code en vind het product
- Download het productinformatieblad
- Bel customer service of bezoek de Bostik website
- Maak je persoonlijke account om je favoriete producten te bewaren.



# 3. Lijmen voor parket





# HOUT: EEN LEVEND MATERIAAL

Hout is door zijn plantaardige herkomst en zijn heterogene en vezelachtige structuur zeer vochtgevoelig. Het is een materiaal met hygroscopische eigenschappen dat de luchtvochtigheid absorbeert tot een evenwichtswaarde. Door de schommeling van het vochtpercentage van het hout veranderen de afmetingen (uitzetten of krimpen). Dit kan problemen veroorzaken.

Een voorbeeld: Bij een luchtvochtigheid van 35 % heeft een beukenhouten lamel van 100 mm breed een vochtpercentage van 7%. Bij een stijging van de luchtvochtigheid tot 65 %, stijgt het vochtpercentage in het hout tot 11 % en wordt de lamel 1,5 mm breder.

Het vochtpercentage in de lucht, het parket en de ondergrond:

- De luchtvochtigheid moet tussen de 45 en 65 % zijn: vóór, tijdens en na de plaatsing van de parketvloer.
- Het vochtgehalte van de parketvloer: Het vochtgehalte van het hout moet bij levering tussen de 7 % en de 11 % liggen (gemeten met apparaat type GANN RTU600) volgens de norm EN 13 226-13 227. Dit vochtpercentage zorgt voor een minimum aan uitzetting of krimp. Het is noodzakelijk om 24 uur vóór de plaatsing het parket te stockeren in het lokaal waar het geplaatst zal worden.
- Vochtigheid van de ondergrond: Wij raden aan het vochtgehalte van de ondergrond exact te meten met een carbide-meter.

## KEUZETABEL – PARKETLIJMEN

ONDERGROND	WOOD P918 2K	WOOD H200 ELASTIC	WOOD H550 ECO PLUS	WOOD H180 CLASSIC (-P)
Mozaïekparket	○	○	○	○
Onderparket	○	○	○	○
Lamel op kant	○	○	○	○
Lamellenparket (dikte < 10 mm)	(1) ○			(1) ○
Lamellenparket (dikte ≥ 10 mm, breedte < 75 mm en lengte < 400 mm)	○	(1) ○	(1) ○	(1) ○
Massief parket met tand en groef	○	○	○	○
Fineerparket	○	○	○	○
Kopshout	○	(1) ○	○	
Meerlagig parket (klein formaat, breedte 70 mm – lengte < 500 mm)	○	○	○	○
Meerlagig parket (groot formaat)	○	○	○	○
Geschikt voor vloerverwarming	ja	ja	ja	ja

Plaatsing op vloerverwarming? Twijfels betreffende de ondergrond? Vochtproblemen? Contacteer onze medewerkers.

(1) – Bostik raadplegen

## 3.1 PARKETLIJMEN (WOOD)



### WOOD H180 CLASSIC (-P) (voorheen Parfix Classic)

1-component MS hybridelijm voor alle types parket op alle ondergronden (poreus en niet poreus). Voor alle houtsoorten\*, ideaal voor meerlagig parket, al dan niet afgewerkt, mozaïek parket, lamel op kant, massief parket max. 180 mm breedte.

(\*) uitgezonderd massieve beuk en esdoorn.

**VOORDELEN:** hard elastische lijmlaag, nieuwe hybride technologie, uitstekende verlijming en hoge aanvangshechting, vochtbestendig (verlijmen van teak in vochtige ruimtes), geen wachttijd, bevat geen water dus geen risico op vervorming van het hout, oplosmiddel- en isocyaanvrij, permanent elastisch, directe plaatsing op de ondergrond zonder primer.



ARTIKELCODE	EAN-CODE	KLEUR	VERPAKKING	PER PALLET
30616178	4008373130931	beige	emmer 14 kg	33
30616266	3549212486068	beige	emmer 17 kg	33



### WOOD H200 ELASTIC (voorheen Parfix Elastic)

WOOD H200 ELASTIC is geschikt voor alle niet afgewerkte parketsoorten, alle houtextracten, alle formaten. Ook geschikt voor alle geverniste parketsoorten (massief of 2/3-lagig)- alle formaten, strokenparket, massief parket tand en groef, lamellen parket (2/3 lagig), mozaïek, lamel op kant, plankenvloer, laminaatvloeren, houtvezelplaten, OSB (geschuurd) of multiplex. Geschikt voor de verlijming van kopshout op dekvloer met of zonder vloerverwarming. Minder aanbevolen voor klein formaat stroken parket.

**VOORDELEN:** ideaal voor groot formaat parketdelen, duurzaam elastische lijmlaag, vangt schuifspanningen op, ideaal op vloerverwarming, licht verwerkbaar en gering verbruik, geluidsdempende werking 12 dB (DLw) volgens DIN EN ISO 717-2.



ARTIKELCODE	EAN-CODE	KLEUR	VERPAKKING	PER PALLET
30615783	4008373130832	bruin	emmer 17 kg	33





### WOOD P918 2K (voorheen Parfix PU 57)

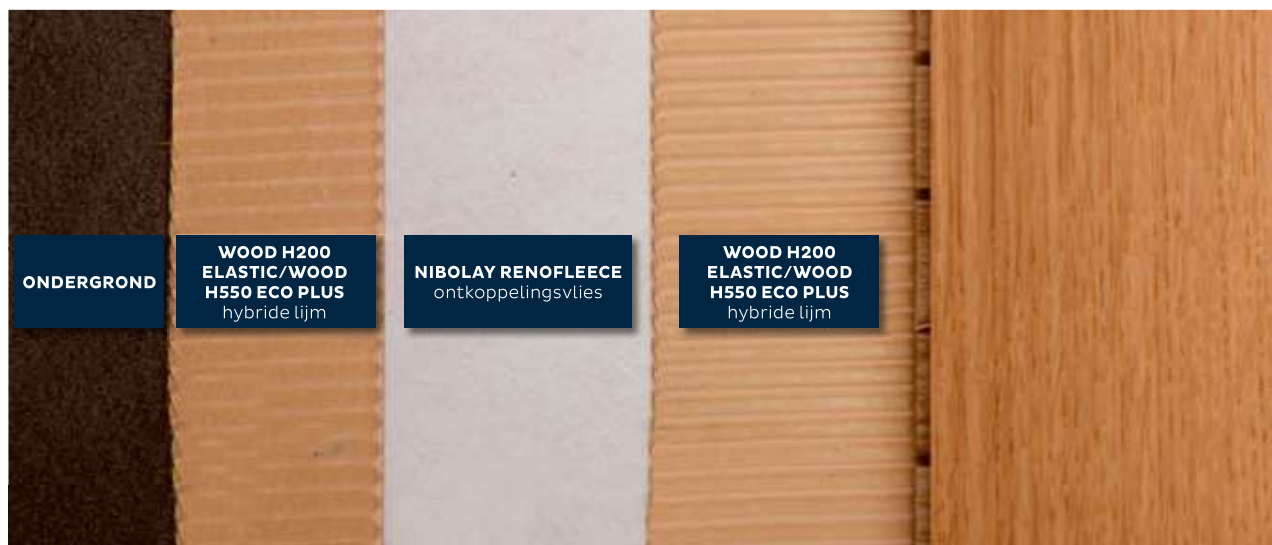
Oplosmiddelvrije, universele 2-componenten polyurethaanlijm voor het verlijmen van alle niet afgewerkte parketsoorten, alle houtextracten, alle formaten, alle geverniste parketsoorten (massief of 2/3-lagig), alle formaten strokenparket, massief parket tand en groef, lamellen parket (2/3-lagig), mozaïek, lamel op kant, kopshout, plankenvloer, laminaat vloeren, houtvezelplaten, OSB (geschuurd), spaanplaat en multiplex.

**VOORDELEN:** lange verwerkingstijd: ± 80 min, oplosmiddelvrij, hoge eindkleefkracht, geschikt voor de meeste houtsoorten, geschikt voor anhydrietdekvloeren.



ARTIKELCODE	EAN-CODE	KLEUR	VERPAKKING	PER PALLET
30616180	4008373130900	bruin	emmer 8 kg	36

### PLAATSINGSSYSTEEM MET NIBOLAY RENOFLEECE: PARKET MET ONTKOPPELINGSVLIES



### PLAATSINGSSYSTEEM MET NIBOLAY ARMIERUNGSMATTE (WAPENINGSMAT MET VEZELS)





# Bostik - Axios™-technologie - Parket slimmer leggen

De nieuwe hybride SMP-technologie is veelbelovend: door het uitgebalanceerde grondstofmengsel op basis van 'Silyl Modified Polymer's bieden deze lijmen heel goede verwerkingseigenschappen. Daardoor is de verwerkbaarheid van de één-component parketlijm aanzienlijk vereenvoudigd en de uitstrijkbaarheid verder geoptimaliseerd. Naast deze nieuwe technologie presenteert Bostik nog een revolutionaire ontwikkeling, nl de AXIOS™ TRI-LINKING™ TECHNOLOGY.

## WOOD H550 ECO PLUS – INNOVATIEVE AXIOS™-TECHNOLOGIE

De WOOD H550 ECO PLUS is een emissiearme lijm die heel geschikt is voor het verlijmen van mozaïek-, stroken- en meerlagig parket volgens DIN EN 13489, massief parket (9 mm), massieve vloerdelen tand-en groef (15 - 22 mm) en allerlei soorten exotisch parket, lamel-op-kant en kopshout RE (DIN 68702) op absorberende en niet-absorberende ondergronden volgens DIN 18356, BEB Merkblad 9.1, zoals cementdekvloeren, calciumsulfaat (giet-)dekvloeren, beton, nieuwe goed afgezande gietasfaltdekvloeren, spaanplaten V100, kant-en-klare dekvloeren, warmwatervloerverwarming en op goed geëgaliseerde dekvloeren.

WOOD H550 ECO PLUS voldoet aan de schuifsterkte-eisen van DIN EN 14293 en aan de "criteria voor de hygiënische beoordeling van bouwproducten in binnenruimtes". Daarom kan deze lijm zonder probleem in verblijfsruimten worden gebruikt. WOOD H550 ECO PLUS bevat geen reactieve versnellers.



## WOOD H550 ECO PLUS (voorheen Parfix Eco plus)

Elastische ééncomponentlijm op basis van Axios™ Trilinking voor het verlijmen van alle types parket (al dan niet afgewerkt), alle houtsoorten\*, alle formaten: massief parket tot 200 mm breed en 23 mm dik, mozaïek parket, kopshout, OSB-platen (geschuurd), spaanplaat en multiplex. Ideaal voor exotische houtsoorten, minder geschikt voor kleinformat parketdelen. Hecht op alle soorten ondergronden, zoals beton, hout, metaal, tegels, anhydriet, etc. Handige verpakking: aluminium zak (systeem MS-Pack). Zogaat er niets van delijm verloren. Zeer hoge aanvangshechting en versnelde uitharding. Ftalaat- en oplosmiddelvrij. Verwerkingstijd: ongeveer 1 uur. Afwerken: na 1 à 2 dagen.

(\* ) uitgezonderd massieve beuk en esdoorn.

**VOORDELEN:** polyvalent, voor alle diktes, lengtes, alle soorten. Uitzonderlijk krachtige verlijming, bevat geen water, noch oplosmiddelen of isocyaan, lage uitstoot van VOC-klasse EC1 PLUS/A+, geurloos, permanente en duurzame elasticiteit, geluidsdempende werking, vochtbestendig (badkamer, keuken,...).



## SLIMMER LIJMEN MET DE BOSTIK AXIOS™ TRI-LINKING™ TECHNOLOGY



- sterkere polymerisatie en snellere doorharding
- optimale lijmverbinding
- verbeterde contactgeluidsisolatie
- licht verwerkbaar
- zeer snelle doorharding
- ftalaatvrij

Deze technologie is gebaseerd op een innovatief reactiemechanisme dat het parket en de ondergrond optimaal met elkaar verbindt. De sterke polymerisatie weerspiegelt zich eveneens in een verbeterde contactgeluidsisolatie. De lijm kan gemakkelijk en snel worden uitgestreken.

ARTIKELCODE	EAN-CODE	KLEUR	VERPAKKING	PER PALLET
30615787	4008373130863	bruin	emmer 17 kg	33
30615803	4008373130870	bruin	emmer 14 kg	33



# WOOD H550 ECO PLUS



AXIOS™ TRILINKING™ TECHNOLOGIE

ZEER EMISSIEARM EC1 PLUS

FTALAA TVRIJ

## Geeft het hout zijn wortels terug

Een innovatieve en elastische parketlijm met een uitstekende vernetting en een snellere doorharding. Het parket zit vast alsof het zijn wortels heeft teruggekregen!

## 3.2 OPVULLEN EN AFWERKEN



### WOODFIX D3

Het waterbestendig verlijmen van alle soorten geschaafd hard en zacht hout, hardboard, spaanplaat, MDF, triplex, multiplex. Zeer geschikt voor zwaluwstaart-, pen/gat of messing/groefverbindingen. Vloeibaar, sterker dan hout, droogt transparant op, oplosmiddelvrij, waterbestendig. (EN-204-D3).

ARTIKELNUMMER	EAN-CODE	KLEUR	VERPAKKING	VERPAKT PER
30606090	8713572033735	wit	750 g flacon	12



### CONSTRUCTION FIX PU D4

Het verlijmen van alle soorten hard en zacht hout, houtverbindingen en hout in combinatie met metaal, beton, steen, diverse isolatiematerialen en kunststoffen. Zeer geschikt voor watervaste houtconstructies met ruimere passing vanwege zijn vullend karakter. Vloeibaar, watervast (EN-204-D4).

ARTIKELNUMMER	EAN-CODE	KLEUR	VERPAKKING	VERPAKT PER
30606118	8713572033988	bruin / transparant	850 g flacon	6



### MSR DECK CAULK

1-component, permanent elastische en sneluithardende lijmkit op basis van SMP (Silyl Modified Polymer). Voor het afkitten van deknaden in teakhouten scheepsdekken.

ARTIKELCODE	EAN-CODE	KLEUR	VERPAKKING	PER DOOS
30605609	3549212473808	zwart	patroon 290 ml	12
30604732	3549212473952	zwart	worst 600 ml	12





## PU CORDON

Elastische PU-lijmkit voor het plaatsen van alle parketsoorten in lijmrillen, zonder gebruik te maken van een lijmkam.

ARTIKELCODE	EAN-CODE	KLEUR	VERPAKKING	VERPAKT PER
30509591	3549210012405	-	600 ml worst	20



## PK PROFISEAL SMP

Elastische SMP-afdichtingskit voor houten vloerdelen zoals afdichten van naden rondom verwarmingsbuizen, deurkozijnen, dorpels, etc.

**VOORDELEN:** siliconenvrij, snel schuurbaar, snel overlakbaar, geen verontreiniging bij het schuren, krimparm.

ARTIKELCODE	EAN-CODE	KLEUR	VERPAKKING	PER DOOS
30131033*	4008373120963	kers	patroon 290 ml	12
30131031*	4008373120987	wenge	patroon 290 ml	12
30131037*	4008373120918	esdoorn	patroon 290 ml	12
30131036*	4008373120932	eik	patroon 290 ml	12
30131035*	4008373120949	lichte beuk	patroon 290 ml	12
30131034*	4008373120956	donkere beuk	patroon 290 ml	12

\*op aanvraag



kers



wenge



lichte beuk



eik



esdoorn



donkere beuk

## PLINTENLIJM

Universele montagelijm voor plinten en profielen, lijm- en voegkit in één, overschilderbaar met de meeste alkydharlakken en watergedragen verven, hecht goed op op diverse materialen. Geschikt voor het verlijmen van plinten en profielen van hout, mdf, (natuur)steen, pvc, rvs of aluminium op ondergronden zoals steen, beton, baksteen en stucwerk.

ARTIKELNUMMER	EAN-CODE	KLEUR	VERPAKKING	VERPAKT PER
30610133	8713572039645	wit	290 ml koker	12



## VERKLARING GEBRUIKTE PICTOGRAMMEN



Geschikt voor:  
Binnen, wand en vloer.



Geschikt voor:  
Binnen, wand en vloer,  
Buiten, vloer.



Geschikt voor:  
Binnen, wand en vloer.  
Buiten, wand en vloer.



Geschikt voor:  
Binnen, vloer.  
Buiten, vloer.



Verbruiksindicatie



Verbruiksindicatie  
aangebracht met rol



Verbruiksindicatie  
aangebracht met lijkam



Laagdikte



Classificatie van  
druk- en buigsterkte



Classificatie van  
druk- en buigsterkte FR



Beloopbaar na ...



Hoeveelheid  
aanmaakwater



Geschikt voor plaatsing  
LVT's



Snelle Verwerking



Oplosmiddelvrij



Emissiewaarden conform  
GEV: zeer lage uitstoot.



Emissiewaarden conform GEV:  
laagst mogelijke uitstoot.



Ecolabel conform  
Der blauw Engel



Emissiewaarde volgens  
Franse norm



Duurzaamheid label



Duurzaamheid label



# LEVERINGSVOORWAARDEN

## LEVERINGS- EN BETALINGSVOORWAARDEN BOSTIK BV

### VOORWAARDEN

Op alle aanbiedingen, orders en leveringen zijn onze algemene Verkoop- en Leveringsvoorwaarden van toepassing.

### BETALINGEN

Betalingen netto binnen 30 dagen na factuurdatum.

## LEVERINGS- EN BETALINGSVOORWAARDEN BOSTIK BELUX SA-NV

### VOORWAARDEN

Op alle aanbiedingen, orders en leveringen zijn onze verkoopvoorwaarden van toepassing.

### BETALINGEN

Betalingen netto binnen 30 dagen na factuurdatum.

## LEVERINGEN

Franco huis voor leveringen boven € 500,-. Voor zendingen minder dan € 500,- wordt € 25,- vracht- en administratiekosten in rekening gebracht.

### RETOURREGELING

Neem contact op met de verkoopafdeling of de accountmanager. Met een retourordernummer kunt u de bestelling retourneren. Voor retourzendingen zijn retournamekosten verschuldigd.

## LEVERINGEN

Franco huis voor leveringen boven € 500,-. Voor zendingen minder dan € 500,- wordt € 25,- vracht- en administratiekosten in rekening gebracht.

### RETOURREGELING

Neem contact op met de verkoopafdeling of de accountmanager. Met een retourordernummer kunt u de bestelling retourneren. Voor retourzendingen zijn retournamekosten verschuldigd.

# TECHNISCHE ASSISTENTIE

Bostik stelt zijn technische assistentie ter beschikking van de plaatsers en firma's die dit aanvragen zodat de specifieke plaatsingsadviezen met de Bostik producten kunnen afgeleverd worden.

We vragen u om het technisch informatieblad van de fabrikant van de vloer- en/of wandbekleding te lezen vóór de verwerking.

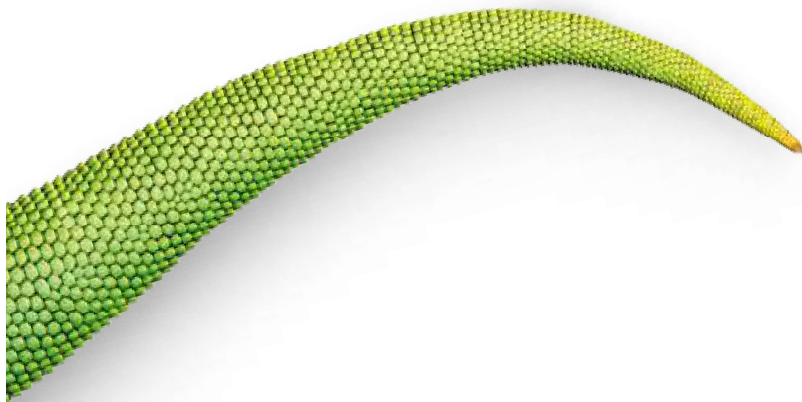
Verschillende parameters en elementen kunnen de plaatsing van onze producten beïnvloeden.

In alle gevallen moeten de producten aangebracht worden volgens de regels van de kunst en volgens de voorschriften vermeld in onze technische fiches ([www.bostik.be](http://www.bostik.be))

De verwerkingsvoorschriften gelden voor standaard-uitvoeringen. Ze moeten strikt gevolgd worden. Ze ontslaan u er echter niet van een proefverlijming uit te voeren bij een eerste gebruik of bij speciale vereisten op gebied van ondergrond, werf/bouwlocatie of omgeving.

De plaatser engageert zich om de technische informatiebladen (TI-bladen) te lezen vóór het starten van de werken.

Ter herinnering: de plaatsingsfirma is de enige verantwoordelijke voor de aanvaarding en de staat van de ondergrond en het aanbrengen van de producten.







**Smart help**  
**+31 (0) 162 491 000**  
**+32 (0) 9 255 17 17**

**Bostik B.V. | Bostik Benelux B.V.**

Denariusstraat 11, 4903 RC, Oosterhout, Nederland  
Telefoon: +31 (0)162 491 000

[www.bostik.nl](http://www.bostik.nl)

**Bostik Belux SA-NV**

Antwerpse Steenweg 19, 9080, Lochristi, België  
Telefoon: +32 (0)9 255 17 17

[www.bostik.be](http://www.bostik.be)

**Disclaimer:** Druk- en zetfouten voorbehouden. De informatie in deze brochure is met de grootst mogelijke zorgvuldigheid samengesteld. Desondanks is het mogelijk dat de informatie kan wijzigen. Raadpleeg altijd de actuele verwerkingsvoorschriften op de website of via uw account manager. Bostik kan daarom niet aansprakelijk gesteld worden voor directe of indirecte schade die het gevolg is van het gebruik van informatie in deze brochure.

