



FIRE PROTECT

**Solutions de résistance
passive au feu** pour les joints
linéaires et les traversées





BOSTIK FIRE PROTECT :
0 % D'INQUIÉTUDE CONCERNANT
LES RÉCLAMATIONS EN CAS
D'INCENDIE ET DE DOMMAGES



ATTACHED TO YOUR WORLD

Confiance globale dans le pouvoir d'innovation de Bostik

Les produits Bostik sont omniprésents. Souvent considérés comme une force invisible nous sommes littéralement liés à tous les aspects de la vie quotidienne, professionnelle et privée des gens. Nous sommes en contact avec de nombreuses industries dans le monde entier et nous vous aidons à relever et à surmonter tous les défis. Notre ambition est de vous permettre de créer tout ce qui vous passe par la tête. Nous connaissons vos objectifs, votre monde et nous vous apprécions en tant que client.

Bostik est connectée à votre monde.

Notre ambition

Fournir des produits innovants et de qualité susceptibles de vous inciter, en tant qu'individu ou en tant qu'entreprise, à créer ce que vous envisagez.

Offrir des solutions qui vous permettent de concrétiser des idées contribuant à façonner notre monde. Vivre dans un monde où chacun est constamment mis au défi, chaque jour.

Comprendre vos besoins et les traduire en produits et solutions appropriés.

Donner la priorité à des produits et des solutions plus durables pour tous.



C'EST POURQUOI BOSTIK FIRE PROTECT

Bostik Fire Protect est une gamme complète, entièrement certifiée et approuvée de produits de protection passive contre l'incendie conçue pour une utilisation dans les joint de dilatation, les joints de raccordement, les ouvertures et les traversées entre les compartiments coupe-feu.

Les produits de protection passive contre l'incendie sont les principaux moyens utilisés lors d'un incendie pour empêcher la propagation des flammes, de la chaleur et de la fumée dans un bâtiment et de renforcer considérablement la sécurité incendie. Lorsqu'ils sont correctement appliqués, ces produits répondent aux exigences légales de base en matière de compartimentage.

Ils contribuent à la stabilité structurelle d'un bâtiment et donnent aux personnes le temps de sortir en toute sécurité ou d'évacuer le bâtiment.

Sécurité passive contre l'incendie :

- Sauve des vies
- Limite les dommages matériels
- Minimise les pertes de l'entreprise
- Protège le bâtiment, ce qui permet l'accès après l'incendie

0 % d'inquiétude concernant les réclamations en cas d'incendie et de dommages :

- Préviens les réclamations
- Contribue à l'obtention d'une certification 100 % BREEAM
- Fournit une certification claire et complète

100 % de certitude grâce à une utilisation correcte :

- Assure une certification orientée vers les applications
- Fournit des conseils clairs et complets

www.protectionincendiepassive.be

Contenu

1. INTRODUCTION	7
2. JOINTS LINÉAIRES (EN 1366-4)	8
3. TRAVERSÉES (EN 1366-3)	9
4. LABELS ÉCOLOGIQUES ET CERTIFICATIONS	11
5. BOSTIK FIRE PROTECT PORTFOLIO	13
5.1 BOSTIK FIRE PROTECT PORTFOLIO JOINTS LINÉAIRES	15
5.2 JOINTS LINÉAIRES SÉLECTION DE PRODUITS	22
5.3 BOSTIK FIRE PROTECT PORTFOLIO TRAVERSÉES	31
5.4 TRAVERSÉES SÉLECTION DE PRODUITS	41
6. CONSEILS ET ACCOMPAGNEMENT	45
7. BOSTIK ENTRAÎNE VOS COMPÉTENCES	47



BOSTIK FIRE PROTECT :
100 % DE CERTITUDE
GRÂCE À UNE UTILISATION
CORRECTE

1. INTRODUCTION

La création de compartiments coupe-feu dans un bâtiment est une partie essentielle de la protection passive contre l'incendie.

L'objectif sous-jacent en cas d'incendie est de limiter la propagation de la fumée et des flammes à un seul compartiment et de ralentir la propagation de l'incendie. Cela permet aux personnes de quitter le bâtiment en toute sécurité et aux services d'urgence de disposer de plus de temps pour combattre l'incendie.

La sécurité incendie passive devient de plus en plus importante, tant dans les nouvelles constructions que dans les rénovations. Bostik a une grande expérience dans le développement de solutions certifiées pour les joints linéaires (EN 1366-4).

Outre les solutions pour les joints linéaires, la gamme Fire Protect offre également des solutions pour les ouvertures et les traversées (EN 1366-3). Cette gamme offre des solutions efficaces grâce aux technologies les plus récentes. Tous les produits et applications sont entièrement testés et certifiés conformément aux normes européennes en vigueur.

Comportement au feu et résistance au feu

Le comportement au feu est très différent de la résistance au feu. Tous deux sont strictement réglementés par des normes nationales et internationales.

Le comportement au feu indique la nature combustible/ inflammable d'un matériau et sa contribution au développement d'un incendie.

Les normes les plus connues en matière de comportement au feu sont la norme allemande DIN4102 partie 1, avec les classifications A1, A2, B1, B2 et B3, et la norme européenne EN 13501-1, avec les classifications A1, A2, B, C, D, E et F permettant de déterminer l'inflammabilité et les classifications supplémentaires s1, s2, s3 pour le développement de la fumée, et d0, d1 et d2 pour les gouttelettes et particules enflammées.

La résistance au feu est le temps, exprimé en minutes, pendant lequel un compartiment coupe-feu peut remplir son rôle et empêcher le feu de se propager davantage. Cette résistance au feu des produits (combinés) est testée et mesurée dans des applications standardisées et communes. Cela signifie qu'un produit ayant la classification la plus élevée en matière de comportement au feu ne garantit pas encore la résistance au feu.

Dans cette brochure, vous trouverez toutes les informations essentielles sur les applications ainsi qu'une vue d'ensemble des solutions que vous pouvez utiliser pour répondre aux exigences en matière de résistance au feu.

Consultez le site Web de Fire Protect pour connaître les certifications en cours de validité.



2. JOINTS LINÉAIRES (EN 1366-4)

Un compartiment résistant au feu est composé de parois et de sols résistant au feu. Un compartiment est construit avec des joints entre les parois et les sols d'une bonne étanchéité résistante au feu. De plus, les joints entre la construction et les portes/ chambranles (coupe-feu) doivent résister au feu.

Les produits et systèmes testés conformément à la norme EN 1366-4 sont utilisés pour étancher complètement les compartiments coupe-feu où se rencontrent les murs, les cadres de fenêtres et les sols. La majorité de ces produits et systèmes ont été conçus pour absorber les mouvements dans les composants du bâtiment.

Essais au feu

La résistance au feu d'un produit indique la durée pendant laquelle il peut résister au feu. Lors d'un essai au feu pour les joints linéaires, plusieurs joints d'une longueur minimale de 900 mm sont placés dans une structure de support de la taille du four, soit 4 m de large et 3 m de haut. Dans le four, les brûleurs à gaz régulent la température selon la courbe de chauffe standard. Une température de plus de 800 °C est atteinte au bout de 30 minutes et de près de 1 000 °C au bout d'une heure. Pendant l'essai au feu, les joints linéaires sont contrôlés visuellement et électroniquement pour s'assurer qu'il n'y a pas d'erreur dans les critères de performance tels que la température et l'intégrité.

La résistance au feu des solutions Bostik pour l'étanchéité des joints linéaires est conforme à la norme européenne 1366-4 et a été testée sur différentes surfaces et largeurs par le laboratoire Peutz (organisme de test agréé).

Les résultats de ces tests sont résumés dans les rapports de classification. Les produits peuvent être utilisés individuellement, mais différentes combinaisons de produits ont également été testées. Cela nous permet de proposer une solution efficace pour chaque situation. Notre gamme a également été testée dans le même laboratoire en ce qui concerne le comportement au feu, le contrôle des fumées et les propriétés d'isolation acoustique.

Laboratoire Peutz pour la sécurité incendie



- essais de type indépendant

Peutz donne des conseils sur les dispositions en matière de sécurité incendie dans les domaines de l'évacuation, du compartimentage des fumées et des incendies, de la contrôlabilité des incendies et de la gestion des fumées. L'organisation dispose de son propre laboratoire de sécurité incendie, d'installations de mesure avancées et de programmes de calcul, qui permettent de tester de manière approfondie les produits utilisés pour les joints linéaires résistants au feu, conformément à la norme EN 1366-4.

Le Conseil d'accréditation néerlandais (RvA) a accrédité le laboratoire selon la norme EN-ISO/IEC 17025 (L505) et le gouvernement néerlandais l'a reconnu comme agence d'inspection agréée (NB2264). L'accréditation et la notification du laboratoire garantissent aux fabricants, aux fournisseurs et aux utilisateurs que les produits sont testés de manière indépendante, non arbitraire et qu'ils peuvent être utilisés dans tous les États membres de l'Union européenne.

3. TRAVERSÉES (EN 1366-3)

Un compartiment résistant au feu est composé de parois et de sols résistant au feu. Ces parois et sols contiennent des ouvertures par lesquelles passent les tuyaux et les câbles électriques. Un compartiment coupe-feu n'est pas complet tant que ces ouvertures ne sont pas obturées de manière sûre à l'aide des matériaux adéquats.

Les produits et systèmes testés selon la norme 1366-3 garantissent que les compartiments sont suffisamment résistants au feu malgré les ouvertures pour les câbles électriques et les installations mécaniques.

Les bâtiments modernes sont remplis de conduits, de câbles et de fils. Un point faible dans la protection contre l'incendie se crée aux endroits du bâtiment où ces conduits passent à travers les éléments résistants au feu du bâtiment.

Ces traversées doivent donc être bien étanchées afin de maintenir la résistance au feu des bâtiments. De nombreux facteurs jouent un rôle important dans la recherche de la bonne solution pour étancher les traversées.

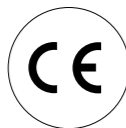
Chaque conduit passant par un élément de construction résistant au feu réagit différemment en cas d'incendie. Cela signifie qu'une solution ou un produit différent doit être utilisé pour une protection efficace dans chaque situation.

Les propriétés ignifuges des solutions Bostik ont été testées par des organismes reconnus conformément aux normes internationales. Les résultats de ces tests peuvent être consultés dans les certificats. Tous nos produits et leur champ d'application étendu arborent les marquages CE et ETA (Évaluation Technique Européenne). Les produits peuvent être utilisés individuellement ou dans des combinaisons testées et certifiées. Ainsi, nous pouvons offrir une solution pour quasiment chaque situation.

4. LABELS ÉCOLOGIQUES ET CERTIFICATIONS AUXQUELS RÉPOND BOSTIK FIRE PROTECT

Classification CE (Europe)

La mondialisation et l'harmonisation sont des termes généraux et familiers. Il en va de même pour les normes, les standards et les règlements de construction. Au sein de Bostik, nous adhérons à cette évolution et nous nous efforçons d'établir une norme mondiale transparente et simple au niveau de l'étanchéité et du collage.



UL-EU

La marque UL-EU est une marque de certification volontaire paneuropéenne délivrée par Underwriters Laboratories (UL) pour tous les produits pour lesquels il existe une norme EN. La marque UL-EU a été conçue pour les produits destinés au marché européen. Cela signifie qu'UL a évalué un échantillon représentatif d'un produit ou d'un élément et constaté sa conformité aux exigences de service de la marque UL-EU.



EMICODE® EC1PLUS

L'EC1 PLUS fait partie du « système de classification Emicode® ». Ce système de classification s'est progressivement étendu pour devenir la principale référence de qualité nationale et internationale pour un large éventail de groupes de produits. Emicode® EC1PLUS permet de savoir quels matériaux offrent une sécurité maximale contre la pollution de l'air intérieur et quels matériaux garantissent la meilleure protection de la santé et la plus grande compatibilité environnementale. Les produits Emicode® EC1PLUS contribuent à assurer un climat intérieur sain et confortable pour de nombreuses années.



Certification ISEGA

ISEGA signifie « Industrie-, Studien- und Entwicklungsgesellschaft ». L'ISEGA est un institut de test allemand qui analyse les produits conformément à la réglementation européenne afin de déterminer s'ils peuvent entrer en contact avec des denrées alimentaires. Les produits portant le label ISEGA remplissent une fonction essentielle pour les entreprises alimentaires et apparentées qui doivent respecter les directives HACCP. Ces produits ont été testés pour le contact avec les aliments pendant la préparation, la transformation, la manipulation, le conditionnement et la distribution. Cela minimise le risque de contamination pendant le processus de production. Les produits certifiés ISEGA évitent la contamination par des substances nocives et contribuent à un mode de vie sain.



Classification des émissions des matériaux de construction (M1)

L'objectif de cette classification est de promouvoir le développement et l'utilisation de matériaux de construction à faibles émissions, de sorte que les émissions des matériaux n'augmentent pas le besoin de ventilation. La classification comprend des exigences pour les matériaux utilisés dans les lieux de travail et les habitations ordinaires. Il existe une classification de propreté distincte pour les composants de traitement de l'air.



Eurofins Indoor Air Comfort GOLD

La certification « Eurofins Indoor Air Comfort GOLD » est la meilleure garantie établissant qu'un produit répond aux exigences en matière de faibles émissions. C'est aussi le signe qu'une marque contribue à la qualité et à un environnement intérieur plus sain.



La certification GOLD indique que les émissions du produit répondent aux exigences les plus élevées en matière de construction durable dans sa catégorie. Les produits dotés de ce certificat sont acceptés dans les concepts de construction durable tels que BREEAM et LEED.

COV A+ français

Le COV A+ français indique le niveau « d'émission dans l'air intérieur A+ ». Depuis 2012, tous les produits de construction, de décoration et d'ameublement en France doivent être dotés d'une classification et d'un label d'émission. Ce label fournit des informations sur l'émission de composés organiques volatils dans l'air intérieur. La réglementation s'applique aux murs, plafonds, revêtements de sol et enduits, aux panneaux pour cloisons et plafonds suspendus, aux produits d'isolation, aux portes et fenêtres ainsi qu'aux produits d'installation. Le COV A+ français contribue à l'amélioration de la qualité de l'air intérieur et à un environnement intérieur plus sain.



ETA

L'Évaluation Technique Européenne (ETA) est une évaluation documentée des prestations d'un produit de construction concernant ses caractéristiques essentielles. Il s'agit de la définition donnée dans le Règlement Produits de construction (Règlement UE n° 305/2011), qui régit la commercialisation des produits de construction dans l'Espace économique européen. L'ETA offre aux fabricants une manière volontaire de doter leurs produits de construction non standard innovants d'un marquage CE. En tant qu'évaluation indépendante, l'ETA contribue également à marquer la confiance dans les prestations d'un produit de construction, compte tenu de l'usage auquel il est destiné.

L'EAD (European Assessment Document) forme la base de l'Évaluation Technique Européenne (ETA). Il contient les méthodes d'évaluation du produit, ainsi que les spécifications du système à utiliser pour l'évaluation et la vérification de la constance des performances (Système AVCP). Si le produit en question n'est pas encore (entièrement) couvert par un DEE existant, l'EOTA (Organisation européenne d'évaluation technique) développera un nouveau DEE ou adaptera un DEE existant.

L'ETA est valable dans tous les états membres de l'UE et de l'Espace économique européen, ainsi qu'en Suisse et en Turquie. L'ETA est également souvent acceptée en tant que document technique dans d'autres parties du monde.

Les ETA délivrées après le 1er juillet 2013 sont valables pour une durée indéterminée.

Déclaration de performance

L'ETA forme la base d'une Déclaration des performances (DoP, Declaration of Performance) que le fabricant doit rédiger selon le Règlement Produits de Construction (CPR, Construction Products Regulation), avant que le produit ne puisse recevoir le marquage CE.

Le marquage CE permet aux fabricants de commercialiser librement leurs produits sur le marché intérieur européen. En apposant le marquage CE sur son produit, le fabricant confirme que le produit est conforme à la législation européenne applicable et assume la responsabilité de la conformité de ce produit avec ses performances déclarées.





5. BOSTIK FIRE PROTECT PORTFOLIO

PORTFOLIO POUR JOINTS LINÉAIRES :

- BOSTIK FP401 FIRESEAL ACRYLIC
- BOSTIK FP402 FIRESEAL SILICONE
- BOSTIK FP403 FIRESEAL HYBRID
- BOSTIK FP404 FIRE RETARDANT PU FOAM
- BOSTIK FP404 FIRE RETARDANT PU GUNFOAM

PORTFOLIO POUR TRAVERSÉES:

- BOSTIK FP310 INTUMESCENT ACOUSTIC ACRYLIC
- BOSTIK FP311 INTUMESCENT GRAPHITE
- BOSTIK FP312 FIRE RETARDANT COATING
- BOSTIK FP320 FIRE BATT
- BOSTIK FP330 PIPE COLLAR
- BOSTIK FP340 PIPE WRAP
- BOSTIK FP350 GRAPHITE PLATE
- BOSTIK FP360 PUTTY CORD
- BOSTIK FP370 FIRESEAL MORTAR



5.1 PORTFOLIO POUR JOINTS LINÉAIRES (EN 1366-4)

1



**BOSTIK FP401
FIRESEAL ACRYLIC**
Mastic acrylique monocomposant
résistant au feu

- Convient pour les murs à partir de 70 mm d'épaisseur
- Largeur maximale du joint : 40 mm.
- Résistance au feu jusqu'à 4 heures

3



**BOSTIK FP403
FIRESEAL HYBRID**
Mastic polymère MS résistant au feu

- Convient pour les sols, les escaliers et les murs à partir de 70 mm
- Recouvrable
- Testé pour l'isolation acoustique

2



**BOSTIK FP402
FIRESEAL SILICONE**
Mastic silicone à polymérisation
neutre résistant au feu

- Convient pour les sols, les escaliers et les murs à partir de 100 mm
- Certifié ISEGA (sans danger pour le contact alimentaire)
- Résistance au feu jusqu'à 4 heures

4



**BOSTIK FP404
FIRE RETARDANT PU-FOAM**
Mousse de polyuréthane monocomposant
résistante au feu

- Convient pour les murs à partir de 70 mm d'épaisseur
- Très largement testée, également en combinaison avec le mastic
- Testée dans des murs d'une épaisseur allant jusqu'à 200 mm



- Convient pour les murs à partir de 70 mm d'épaisseur
- Largeur maximale du joint : 40 mm.
- Résistance au feu jusqu'à 4 heures

BOSTIK FP401 FIRESEAL ACRYLIC

MASTIC ACRYLIQUE MONOCOMPOSANT RÉSISTANT AU FEU

BOSTIK FP401 Fireseal Acrylic est un mastic plasto-élastique. Il convient pour l'étanchéité résistante au feu de joints linéaires dans le plâtre et les supports pierreux pendant une durée maximale de 4 heures.

Résistance au feu testée selon la norme EN 1366-4.

Certification CE pour la protection contre l'incendie selon ETA :
EN 15651-1:2012 F-EXT-INT 7,5P
ETA-20/1250

Caractéristiques du produit

- Peut être appliqué séparément ou en combinaison avec FP404 Fire Retardant PU (Gun)Foam dans des joints jusqu'à 40 mm de large
- Peut être appliqué dans les joints verticaux et horizontaux
- Également certifié pour les joints dans les murs à base de métal-stud
- Excellente application et finition facile
- Peut être peint avec la plupart des types de peintures à base d'eau et synthétiques
- Excellente isolation acoustique
- Testé pour la résistance à la fumée
- Peut être appliqué sur une seule face



Numéro d'article	Code EAN	Couleur	Emballage	Emballé par
30612846	871159522041365	blanc	cartouche de 310 ml	12 par boîte
30620687	8711595220521	gris	cartouche de 310 ml	12 par boîte
30623503	8711595225120	blanc	boudin de 600 ml	12 par boîte
30623622	8711595225144	gris	boudin de 600 ml	12 par boîte



- Convient pour les sols, les escaliers et les murs à partir de 100 mm
- Certifié ISEGA (sans danger pour le contact alimentaire)
- Résistance au feu jusqu'à 4 heures

BOSTIK FP402 FIRESEAL SILICONE

MASTIC SILICONE À POLYMÉRISATION NEUTRE RÉSISTANT AU FEU

BOSTIK FP402 Fireseal Silicone est spécialement développé pour l'étanchéité résistante au feu des joints de raccordement et de mouvement dans les constructions. Empêche la propagation du feu, de la fumée ou des fumées toxiques.

La résistance au feu de ce produit a été testée conformément à la norme EN 1366-4 jusqu'à 240 minutes et pour des joints d'une largeur maximale de 50 mm.

Certification CE pour la protection contre l'incendie selon ETA :
EN 15651-1 : F-EXT-INT-CC 25LM
EN 15651-2 : G -CC 25LM
ETA-20/1249

Caractéristiques du produit

- Peut être appliqué séparément ou en combinaison avec FP404 Fire Retardant PU (Gun)Foam dans des joints jusqu'à 50 mm de large
- Excellent traitement, ne s'affaisse pas
- Résistant aux UV, à l'eau et aux intempéries
- Convient également pour les applications extérieures
- Ne peut pas être peint
- Testé pour la résistance à la fumée
- Peut être appliqué sur une seule face



Numéro d'article	Code EAN	Couleur	Emballage	Emballé par
30622931	8711595221399	blanc	cartouche de 310 ml	12 par boîte
30622929	8711595221412	gris	cartouche de 310 ml	12 par boîte
30622990	8711595221436	noir	cartouche de 310 ml	12 par boîte
30622930	8711595221450	blanc	boudin de 600 ml	12 par boîte
30622928	8711595221474	gris	boudin de 600 ml	12 par boîte
30622989	8711595221498	noir	boudin de 600 ml	12 par boîte





BOSTIK FP403 FIRESEAL HYBRID

MASTIC POLYMÈRE MS RÉSIDANT AU FEU

BOSTIK FP 403 Fireseal Hybrid est spécialement conçu pour l'étanchéité résistante au feu des joints de raccordement et de dilatation afin d'empêcher la propagation du feu, de la fumée et des émanations toxiques. Le produit a été certifié pour tous types de joints horizontaux, les joints de raccordement, les cadres de fenêtres en bois et en acier, les supports pierreux et toutes les applications à base de métal-stud.

La résistance au feu a été testée conformément à la norme EN 1366-4 jusqu'à 240 minutes et pour des joints d'une largeur maximale de 60 mm.

Certification CE pour la protection contre l'incendie selon ETA :
EN 15651-1 : F-EXT-INT-CC 25HM
EN 15651-2 : G -CC 25HM
ETA-20/1119

Caractéristiques du produit

- Convient aux raccords mur/plafond et mur/sol
- Certifié pour les cadres en acier et en bois
- Certifié pour les raccords métal-stud
- Excellente application et facilité de traitement
- Absorption de mouvement jusqu'à 25 %
- Peut être peint avec la plupart des types de peintures à base d'eau et synthétiques
- Contraction minimale
- Résistant aux UV, à l'eau et aux intempéries
- Testé pour la résistance à la fumée
- Peut être appliqué sur une seule face



Número d'article	Code EAN	Couleur	Emballage	Emballé par
30612887	8713572041419	blanc	cartouche de 290 ml	12 par boîte
30612851	8713572041402	gris	cartouche de 290 ml	12 par boîte
30620686	8711595220545	blanc	boudin de 600 ml	12 par boîte
30620668	8711595220569	gris	boudin de 600 ml	12 par boîte

- Convient pour les sols, les escaliers et les murs à partir de 70 mm
- Recouvrable
- Testé pour l'isolation acoustique



BOSTIK FP404 FIRE RETARDANT PU FOAM

MOUSSE DE POLYURÉTHANE MONOCOMPOSANT RÉSISTANTE AU FEU

BOSTIK FP404 Fire Retardant PU Foam résiste au feu pendant 240 minutes. Largeur maximale du joint : 40 mm. Bostik FP404 Fire Retardant PU Foam est facile à utiliser dans les murs à partir de 70 mm et les sols à partir de 100 mm. Convient également aux escaliers en béton. Convient pour les supports pierre- pierre et pierre-bois.

Disponible en PU-GunFoam et en version portable.

Certification CE pour la protection contre l'incendie selon ETA :
ETA-20/1118

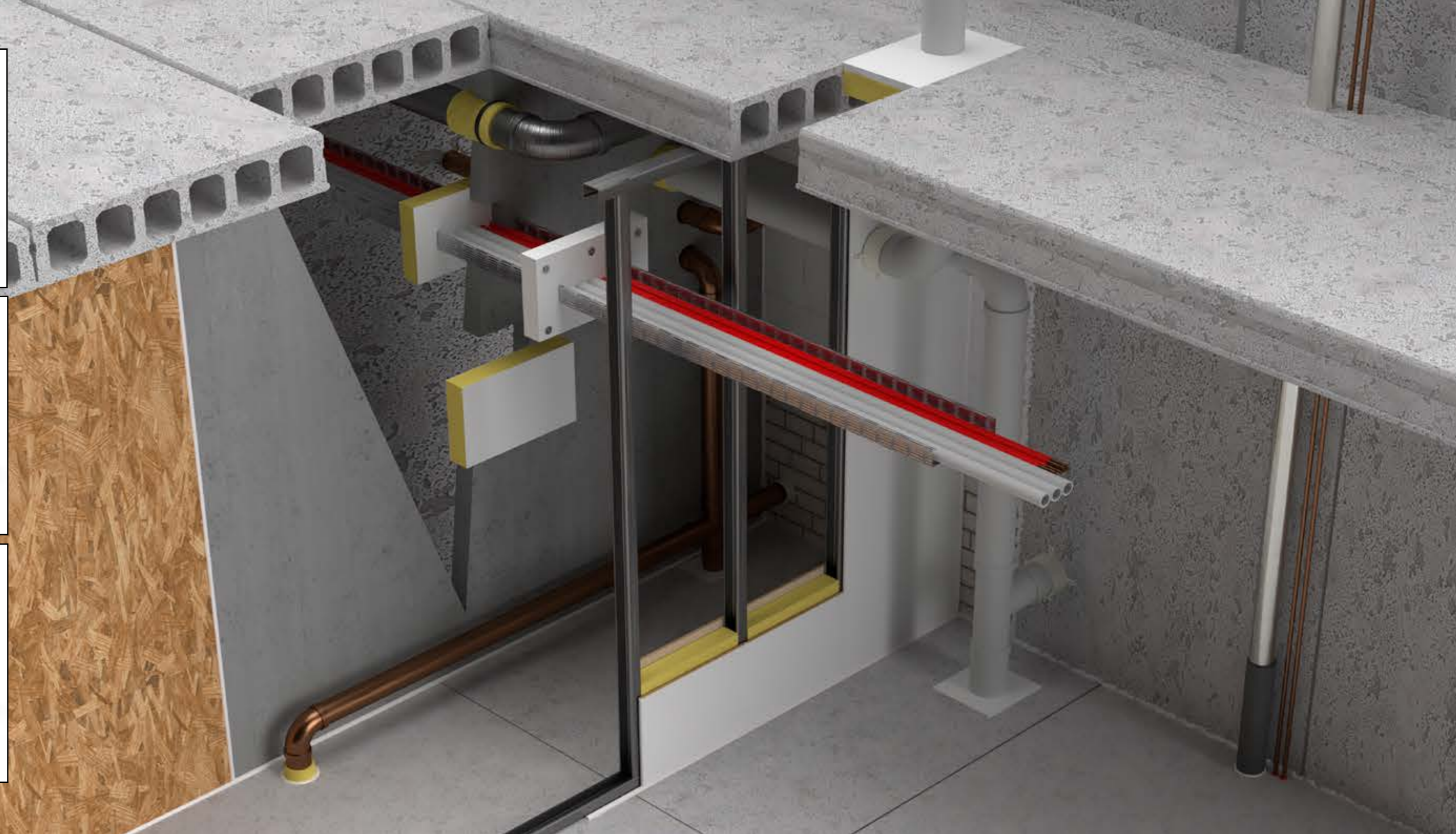
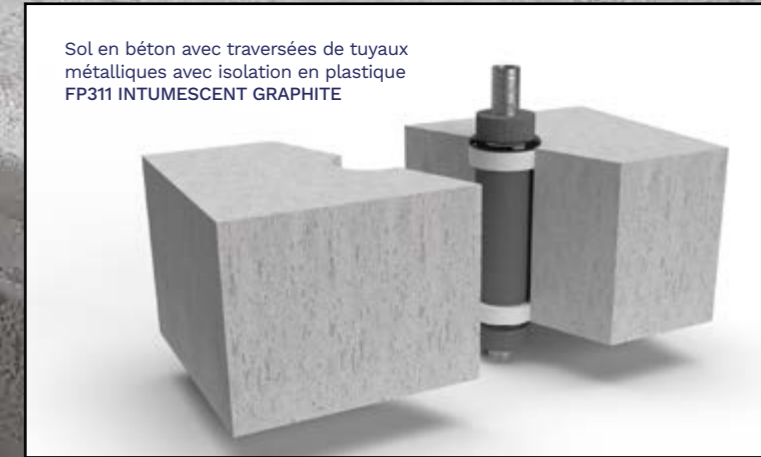
Caractéristiques du produit

- Résistance au feu de 2 heures en application séparée ; en combinaison avec d'autres produits Bostik Fire Protect, la résistance s'étend jusqu'à 4 heures
- Certifié pour les raccords mur/sol et mur/plafond
- Également certifié pour les cadres de fenêtres en bois
- Facile à appliquer avec l'adaptateur
- Application simple et rapide
- Sec au toucher après 10 à 12 minutes
- Excellente isolation acoustique
- Testé pour la résistance à la fumée



Número d'article	Code EAN	Couleur	Emballage	Emballé par
30612888	8713572041433	rose	aérosol portable 750 ml	12 par boîte
30612850	8713572041426	rose	aérosol pistolet 750 ml	12 par boîte

- Convient pour les murs à partir de 70 mm d'épaisseur
- Très largement testé, également en combinaison avec le mastic
- Testé dans des murs d'une épaisseur allant jusqu'à 200 mm



5.2 JOINTS LINÉAIRES SÉLECTION DE PRODUITS (EN 1366-4)

PIERRE SUR MUR DE PIERRE ≥ 70 MM

Orientation	Épaisseur du sol	Convient pour les murs	Convient pour adjacent au sol	Mouvement	Largeur du joint	E/EI	Minutes	Produit	Application	Classification	ETA	page
vertical		X			5-10	EI	45	FP401	FP401 face non exposée	EI 45 - V - X - F - W 5 à 10	ETA-20/1250	5
vertical		X			5-10	EI	60	FP403	FP403 face non exposée	EI 60 - V - X - F - W 5 à 10	ETA-20/1119	5
vertical		X			8-10	EI	30	FP404	FP404 entièrement rempli	EI 30 - V - X - F - W 8 à 10	ETA-20/1118	5
vertical		X			5-20	E	240	FP401	FP401 face non exposée	E 240 - V - X - F - W 5 à 20	ETA-20/1250	5
vertical		X			5-20	E	240	FP403	FP403 face non exposée	E 240 - V - X - F - W 5 à 20	ETA-20/1119	5
vertical		X			8-20	EI	45	FP401 & FP404	FP401 face exposée, FP404 face non exposée	EI 45 - V - X - F - W 8 à 20	ETA-20/1250, 20/1118	5, 10
vertical		X			8-20	E	240	FP401 & FP404	FP401 face exposée, FP404 face non exposée	E 240 - V - X - F - W 8 à 20	ETA-20/1250, 20/1118	5, 10
vertical		X			10-20	EI	20	FP404	FP404 entièrement rempli	EI 20 - V - X - F - W 10 à 20	ETA-20/1118	5
vertical		X			10-20	EI	30	FP401	FP401 face non exposée	EI 30 - V - X - F - W 10 à 20	ETA-20/1250	5
vertical		X			10-20	EI	45	FP403	FP403 face non exposée	EI 45 - V - X - F - W 10 à 20	ETA-20/1119	5
horizontal	≥ 100 mm	X	X		8-15	EI	45	FP404	FP404 entièrement rempli	EI 45 - T - X - F - W 8 à 15	ETA-20/1118	7
horizontal	≥ 150 mm	X	X		8-19	EI	30	FP404	FP404 entièrement rempli	EI 30 - T - X - F - W 8 à 19	*	*
horizontal	≥ 150 mm	X	X		8-19	EI	60	FP401 & FP404	FP401 face exposée 1mm, FP404 face non exposée	EI 60 - T - X - F - W 8 à 19	*	*

PIERRE SUR MUR DE PIERRE ≥ 100 MM

Orientation	Épaisseur du sol	Convient pour les murs	Convient pour adjacent au sol	Mouvement	Largeur du joint	E/EI	Minutes	Produit	Application	Classification	ETA	page
vertical		X			5-10	EI	180	FP401	FP401 deux faces	EI 180 - V - X - F - W 5 à 10	ETA-20/1250	6
vertical		X			8-10	EI	90	FP404	FP404 entièrement rempli	EI 90 - V - X - F - W 8 à 10	ETA-20/1118	5
vertical		X			8-30	EI	90	FP401 & FP404	FP401 face exposée, FP404 face non exposée	EI 90 - V - X - F - W 8 à 30	ETA-20/1250, 20/1118	6, 10
vertical		X			8-30	E	120	FP401 & FP404	FP401 face exposée, FP404 face non exposée	E 120 - V - X - F - W 8 à 30	ETA-20/1250, 20/1118	6, 10
vertical		X			10-30	EI	45	FP404	FP404 entièrement rempli	EI 45 - V - X - F - W 10 à 30	ETA-20/1118	5
vertical		X			5-40	EI	30	FP402	FP402 face exposée	EI 30 - V - X - F - W 5 à 40	ETA-20/1249	5
vertical		X			5-40	EI	60	FP402	FP402 face non exposée	EI 60 - V - X - F - W 5 à 40	ETA-20/1249	5
vertical		X			5-40	EI	60	FP403	FP403 face exposée	EI 60 - V - X - F - W 5 à 40	ETA-20/1119	6
vertical		X			5-40	EI	60	FP403	FP403 face non exposée	EI 60 - V - X - F - W 5 à 40	ETA-20/1119	6
vertical		X			5-40	EI	180	FP401	FP401 face exposée	EI 180 - V - X - F - W 5 à 40	ETA-20/1250	6
vertical		X			5-40	E	120	FP403	FP403 face exposée	E 120 - V - X - F - W 5 à 40	ETA-20/1119	6
vertical		X			5-40	E	240	FP401	FP401 deux faces	E 240 - V - X - F - W 5 à 40	ETA-20/1250	6
vertical		X			5-40	E	240	FP402	FP402 face non exposée	E 240 - V - X - F - W 5 à 40	ETA-20/1249	5
vertical		X			5-40	E	240	FP403	FP403 face non exposée	E 240 - V - X - F - W 5 à 40	ETA-20/1119	6
vertical		X			8-40	EI	45	FP403 & FP404	FP403 face exposée, FP404 face non exposée	EI 45 - V - X - F - W 8 à 40	ETA-20/1119, 20/1118	6, 10
vertical		X			8-40	E	120	FP403 & FP404	FP403 face exposée, FP404 face non exposée	E 120 - V - X - F - W 8 à 40	ETA-20/1119, 20/1118	6, 10
vertical		X			10-40	EI	240	FP401	FP401 deux faces	EI 240 - V - X - F - W 10 à 40	ETA-20/1250	6
vertical		X			30-40	EI	30	FP401 & FP404	FP401 face exposée, FP404 face non exposée	EI 30 - V - X - F - W 30 à 40	ETA-20/1250, 20/1118	6, 10
vertical		X			5-50	EI	180	FP402	FP402 deux faces	EI 180 - V - X - F - W 5 à 50	ETA-20/1249	5
vertical		X			5-50	E	240	FP402	FP402 deux faces	E 240 - V - X - F - W 5 à 50	ETA-20/1249	5
vertical		X			10-50	EI	240	FP403	FP403 deux faces	EI 240 - V - X - F - W 5 à 50	ETA-20/1119	6
vertical		X			5-60	E	240	FP403	FP403 deux faces	E 240 - V - X - F - W 5 à 60	ETA-20/1119	6
vertical		X			50-60	EI	180	FP403	FP403 deux faces	EI 180 - V - X - F - W 50 à 60	ETA-20/1119	6
horizontal	≥ 100 mm		X		8	EI	60	FP404	FP404 entièrement rempli	EI 60 - T - X - F - W 8	ETA-20/1118	7
horizontal	≥ 100 mm		X		10	EI	90	FP402	FP402 face exposée	EI 90 - T - X - F - W 10	ETA-20/1249	8
horizontal	≥ 100 mm		X		10	EI	90	FP403	FP403 face exposée	EI 90 - T - X - F - W 10	ETA-20/1119	10
horizontal	≥ 100 mm		X		10	EI	120	FP402	FP402 face non exposée	EI 120 - T - X - F - W 10	ETA-20/1249	9
horizontal	≥ 100 mm		X		10	EI	120	FP403	FP403 face non exposée	EI 120 - T - X - F - W 10	ETA-20/1119	10
horizontal	≥ 100 mm		X		10	E	120	FP402	FP402 face exposée	E 120 - T - X - F - W 10	ETA-20/1249	8
horizontal	≥ 150 mm	X	X		8-15	EI	120	FP401 & FP404	FP401 face exposée 1mm, FP404 face non exposée	E 120 - T - X - F - W 8-15	*	*

PIERRE SUR MUR DE PIERRE ≥ 100 MM

Orientation	Épaisseur du sol	Convient pour les murs	Convient pour adjacent au sol	Mouvement	Largeur du joint	E/EI	Minutes	Produit	Application	Classification	ETA	page
horizontal	≥ 100 mm		X		8-20	EI	45	FP404	FP404 entièrement rempli	EI 45 – T – X – F – W 8 à 20	ETA-20/1118	7
horizontal	≥ 150 mm	X	X		8-20	EI	60	FP404	FP404 entièrement rempli	EI 60 – T – X – F – W 8 à 20	*	*
horizontal	≥ 100 mm		X		10-25	EI	30	FP402	FP402 face exposée	EI 30 – T – X – F – W 10 à 25	ETA-20/1249	8
horizontal	≥ 100 mm		X		10-25	EI	90	FP402	FP402 face non exposée	EI 90 – T – X – F – W 10 à 25	ETA-20/1249	9
horizontal	≥ 100 mm		X		10-25	E	60	FP402	FP402 face exposée	E 60 – T – X – F – W 10 à 25	ETA-20/1249	8
horizontal	≥ 100 mm		X		10-25	E	120	FP403	FP403 face non exposée	E 120 – T – X – F – W 10 à 25	ETA-20/1119	10
horizontal	non spécifié	X	X	5	10-30	EI	180	FP401	FP401 deux faces	EI 180 – T – M 5 – F – W 10 à 30	ETA-20/1250	8
horizontal	≥ 100 mm	X	X	25	10-30	EI	240	FP403	FP403 deux faces	EI 240 – T – M 25 – F – W 10 à 30	ETA-20/1119	9
horizontal	non spécifié	X	X	5	10-30	E	240	FP401	FP401 deux faces	E 240 – T – M 5 – F – W 10 à 30	ETA-20/1250	8
horizontal	≥ 150 mm	X	X		15-30	EI	60	FP401 & FP404	FP401 face exposée 1mm, FP404 face non exposée	E 60 – T – X – F – W 15-30	*	*
horizontal	≥ 100 mm		X		20-30	EI	30	FP404	FP404 entièrement rempli	EI 30 – T – X – F – W 20 à 30	ETA-20/1118	7
horizontal	≥ 100 mm		X		10-40	EI	30	FP403	FP403 face exposée	EI 30 – T – X – F – W 10 à 40	ETA-20/1119	10
horizontal	≥ 100 mm		X		10-40	EI	60	FP403	FP403 face non exposée	EI 60 – T – X – F – W 10 à 40	ETA-20/1119	10
horizontal	≥ 100 mm		X		10-40	E	120	FP402	FP402 face non exposée	E 120 – T – X – F – W 10 à 40	ETA-20/1249	9
horizontal	≥ 100 mm		X		10-40	E	120	FP403	FP403 face exposée	E 120 – T – X – F – W 10 à 40	ETA-20/1119	10
horizontal	≥ 100 mm	X	X	25	10-40	E	240	FP403	FP403 deux faces	E 240 – T – M 25 – F – W 10 à 40	ETA-20/1119	9
horizontal	≥ 100 mm		X		25-40	EI	20	FP402	FP402 face exposée	EI 20 – T – X – F – W 25 à 40	ETA-20/1249	8
horizontal	≥ 100 mm		X		25-40	EI	45	FP402	FP402 face non exposée	EI 45 – T – X – F – W 25 à 40	ETA-20/1249	9
horizontal	≥ 100 mm		X		30-40	EI	20	FP404	FP404 entièrement rempli	EI 20 – T – X – F – W 30 à 40	ETA-20/1118	7
horizontal	≥ 100 mm	X	X	25	30-40	EI	180	FP403	FP403 deux faces	EI 180 – T – M 25 – F – W 30 à 40	ETA-20/1119	9
horizontal	≥ 100 mm		X		40	E	60	FP403	FP403 face non exposée	E 60 – T – X – F – W 40	ETA-20/1119	10
horizontal		X			5-50	EI	30	FP402	FP402 face exposée	EI 30 – T – X – F – W 5 à 50	ETA-20/1249	5
horizontal	≥ 150 mm	X	X		5-50	EI	30	FP403	FP403 face exposée	EI 30 – T – X – F – W 5 à 50	ETA-20/1119	11
horizontal		X			5-50	EI	60	FP402	FP402 face non exposée	EI 60 – T – X – F – W 5 à 50	ETA-20/1249	5
horizontal		X			5-50	EI	90	FP403	FP403 face non exposée	EI 90 – T – X – F – W 5 à 50	ETA-20/1119	6
horizontal		X			5-50	EI	120	FP403	FP403 face exposée	EI 120 – T – X – F – W 5 à 50	ETA-20/1119	6
horizontal		X			5-50	EI	180	FP402	FP402 deux faces	EI 180 – T – X – F – W 5 à 50	ETA-20/1249	5
horizontal	≥ 100 mm		X		5-50	EI	240	FP402	FP402 deux faces	EI 240 – T – X – F – W 5 à 50	ETA-20/1249	9
horizontal	≥ 150 mm	X	X		5-50	EI	240	FP403	FP403 deux faces	EI 240 – T – X – F – W 5 à 50	ETA-20/1119	11
horizontal		X			5-50	E	180	FP403	FP403 face exposée	E 180 – T – X – F – W 5 à 50	ETA-20/1119	6

PIERRE SUR MUR DE PIERRE ≥ 100 MM

Orientation	Épaisseur du sol	Convient pour les murs	Convient pour adjacent au sol	Mouvement	Largeur du joint	E/EI	Minutes	Produit	Application	Classification	ETA	page
horizontal	≥ 150 mm	X	X		5-50	E	180	FP403	FP403 face exposée	E 180 – T – X – F – W 5 à 50	ETA-20/1119	11
horizontal	≥ 150 mm	X	X		5-50	E	240	FP402	FP402 deux faces	E 240 – T – X – F – W 5 à 50	ETA-20/1249	9
horizontal		X			5-50	E	240	FP403	FP403 face non exposée	E 240 – T – X – F – W 5 à 50	ETA-20/1119	6

PIERRE SUR MUR DE PIERRE ≥ 115 MM

Orientation	Épaisseur du sol	Convient pour les murs	Convient pour adjacent au sol	Mouvement	Largeur du joint	E/EI	Minutes	Produit	Application	Classification	ETA	page
vertical		X			5	EI	180	FP403	FP403 face non exposée	EI 180 – V – X – F – W 5	ETA-20/1119	7
vertical		X			5	EI	240	FP401	FP401 face non exposée	EI 240 – V – X – F – W 5	ETA-20/1250	7
vertical		X			5	EI	240	FP402	FP402 face non exposée	EI 240 – V – X – F – W 5	ETA-20/1249	6
vertical		X			8	EI	120	FP404	FP404 entièrement rempli	EI 120 – V – X – F – W 8	ETA-20/1118	5
vertical		X			8	EI	240	FP401 & FP404	FP401 face non exposée , FP404 face exposée	EI 240 – V – X – F – W 8	ETA-20/1250, 20/1118	7, 8
vertical		X			8	EI	240	FP402 & FP404	FP402 face non exposée , FP404 face exposée	EI 240 – V – X – F – W 8	ETA-20/1249, 20/1118	6, 8
vertical		X			8	EI	240	FP403 & FP404	FP403 face non exposée , FP404 face exposée	EI 240 – V – X – F – W 8	ETA-20/1119, 20/1118	7, 8
vertical		X			5-20	EI	45	FP401	FP401 face non exposée	EI 45 – V – X – F – W 5 à 20	ETA-20/1250	7
vertical		X			5-20	EI	60	FP403	FP403 face non exposée	EI 60 – V – X – F – W 5 à 20	ETA-20/1119	7
vertical		X			5-20	E	240	FP401	FP401 face non exposée	E 240 – V – X – F – W 5 à 20	ETA-20/1250	7
vertical		X			5-20	E	240	FP403	FP403 face non exposée	E 240 – V – X – F – W 5 à 20	ETA-20/1119	7
vertical		X			8-20	EI	60	FP404	FP404 entièrement rempli	EI 60 – V – X – F – W 8 à 20	ETA-20/1118	5
vertical		X			5-25	EI	60	FP402	FP402 face non exposée	EI 60 – V – X – F – W 5 à 25	ETA-20/1249	6
vertical		X			5-25	E	240	FP402	FP402 face non exposée	E 240 – V – X – F – W 5 à 25	ETA-20/1249	6
vertical		X			8-25	EI	180	FP403 & FP404	FP403 face non exposée , FP404 face exposée	EI 180 – V – X – F – W 8 à 25	ETA-20/1119, 20/1118	7, 8
vertical		X			8-25	E	240	FP403 & FP404	FP403 face non exposée , FP404 face exposée	E 240 – V – X – F – W 8 à 25	ETA-20/1119, 20/1118	7, 8
vertical		X			5-30	EI	240	FP403	FP403 deux faces	EI 240 – V – X – F – W 5 à 30	ETA-20/1119	7
vertical		X			5-30	E	240	FP403	FP403 deux faces	E 240 – V – X – F – W 5 à 30	ETA-20/1119	7
vertical		X			8-30	EI	180	FP401 & FP404	FP401 face non exposée , FP404 face exposée	EI 180 – V – X – F – W 8 à 30	ETA-20/1250, 20/1118	7, 8
vertical		X			8-30	E	240	FP401 & FP404	FP401 face non exposée , FP404 face exposée	E 240 – V – X – F – W 8 à 30	ETA-20/1250, 20/1118	7, 8
vertical		X			20-30	EI	45	FP404	FP404 entièrement rempli	EI 45 – V – X – F – W 20 à 30	ETA-20/1118	5
vertical		X			8-40	EI	180	FP402 & FP404	FP402 face non exposée , FP404 face exposée	EI 180 – V – X – F – W 8 à 40	ETA-20/1249, 20/1118	6, 8
vertical		X			8-40	E	240	FP402 & FP404	FP402 face non exposée , FP404 face exposée	E 240 – V – X – F – W 8 à 40	ETA-20/1249, 20/1118	6, 8

PIERRE SUR MUR DE PIERRE ≥ 150 MM

Orientation	Épaisseur du sol	Convient pour les murs	Convient pour adjacent au sol	Mouvement	Largeur du joint	E/EI	Minutes	Produit	Application	Classification	ETA	page
vertical		X			8-40	EI	45	FP404	FP404 entièrement rempli	EI 45 – V – X – F – W 8 à 40	ETA-20/1118	5
vertical		X			8-50	EI	60	FP402 & FP404	FP402 face exposée, FP404 face non exposée	EI 60 – V – X – F – W 8 à 50	ETA-20/1249, 20/1118	7, 10
vertical		X			8-50	EI	60	FP403 & FP404	FP403 face exposée, FP404 face non exposée	EI 60 – V – X – F – W 8 à 50	ETA-20/1119, 20/1118	8, 10
horizontal	≥ 150 mm		X		10	EI	90	FP402	FP402 face exposée	EI 90 – T – X – F – W 10	ETA-20/1249	8
horizontal	≥ 150 mm		X		8-20	EI	120	FP404	FP404 entièrement rempli	EI 120 – T – X – F – W 8 à 20	ETA-20/1118	7
horizontal	≥ 150 mm		X		20-30	EI	60	FP404	FP404 entièrement rempli	EI 60 – T – X – F – W 20 à 30	ETA-20/1118	7
horizontal	≥ 150 mm		X		10-40	EI	45	FP402	FP402 face exposée	EI 45 – T – X – F – W 10 à 40	ETA-20/1249	8
horizontal	≥ 150 mm		X		10-40	E	120	FP402	FP402 face exposée	E 120 – T – X – F – W 10 à 40	ETA-20/1249	8
horizontal	≥ 150 mm		X		30-40	EI	45	FP404	FP404 entièrement rempli	EI 45 – T – X – F – W 30 à 40	ETA-20/1118	7
horizontal	≥ 150 mm		X		40	EI	60	FP402	FP402 face exposée	EI 60 – T – X – F – W 40	ETA-20/1249	8
horizontal		X			5-50	EI	45	FP403	FP403 face exposée	EI 45 – T – X – F – W 5 à 50	ETA-20/1119	8
horizontal		X			5-50	EI	90	FP403	FP403 face non exposée	EI 90 – T – X – F – W 5 à 50	ETA-20/1119	8
horizontal		X			5-50	E	240	FP403	FP403 face exposée	E 240 – T – X – F – W 5 à 50	ETA-20/1119	8
horizontal		X			5-50	E	240	FP403	FP403 face non exposée	E 240 – T – X – F – W 5 à 50	ETA-20/1119	8

PIERRE SUR MUR DE PIERRE ≥ 200 MM

Orientation	Épaisseur du sol	Convient pour les murs	Convient pour adjacent au sol	Mouvement	Largeur du joint	E/EI	Minutes	Produit	Application	Classification	ETA	page
vertical		X			8-30	EI	120	FP404	FP404 entièrement rempli	EI 120 – V – X – F – W 8 à 30	ETA-20/1118	5
vertical		X			30-40	EI	60	FP404	FP404 entièrement rempli	EI 60 – V – X – F – W 30 à 40	ETA-20/1118	5
vertical		X			8-50	EI	45	FP402 & FP404	FP402 face exposée, FP404 face non exposée	EI 45 – V – X – F – W 8 à 50	ETA-20/1249, 20/1118	7, 10
vertical		X			8-50	EI	120	FP403 & FP404	FP403 face exposée, FP404 face non exposée	EI 120 – V – X – F – W 8 à 50	ETA-20/1119, 20/1118	8, 10

PIERRE SUR PAROI D'ACIER ≥ 100 MM

Orientation	Épaisseur du sol	Convient pour les murs	Convient pour adjacent au sol	Mouvement	Largeur du joint	E/EI	Minutes	Produit	Application	Classification	ETA	page
vertical		X			5-20	EI	30	FP403	FP403 deux faces	EI 30 – V – X – F – W 5 à 20	ETA-20/1119	12
vertical		X			5-20	E	120	FP403	FP403 deux faces	E 120 – V – X – F – W 5 à 20	ETA-20/1119	12
vertical		X			20	EI	45	FP403	FP403 deux faces	EI 45 – V – X – F – W 20	ETA-20/1119	12
vertical		X			20	EI	45	FP403	FP403 entièrement rempli	EI 45 – V – X – F – W 20	ETA-20/1119	12
vertical		X			20	E	120	FP403	FP403 entièrement rempli	E 120 – V – X – F – W 20	ETA-20/1119	12
horizontal		X			5-20	EI	45	FP403	FP403 deux faces	EI 45 – T – X – F – W 5 à 20	ETA-20/1119	12
horizontal		X			5-20	E	120	FP403	FP403 deux faces	E 120 – T – X – F – W 5 à 20	ETA-20/1119	12
horizontal		X			20	EI	60	FP403	FP403 deux faces	EI 60 – T – X – F – W 20	ETA-20/1119	12
horizontal		X			20	EI	90	FP403	FP403 entièrement rempli	EI 90 – T – X – F – W 20	ETA-20/1119	12
horizontal		X			20	E	120	FP403	FP403 entièrement rempli	E 120 – T – X – F – W 20	ETA-20/1119	12

PIERRE SUR PAROI D'ACIER ≥ 150 MM

Orientation	Épaisseur du sol	Convient pour les murs	Convient pour adjacent au sol	Mouvement	Largeur du joint	E/EI	Minutes	Produit	Application	Classification	ETA	page
vertical		X			5-20	EI	60	FP403	FP403 deux faces	EI 60 – V – X – F – W 5 à 20	ETA-20/1119	12
vertical		X			5-20	E	120	FP403	FP403 deux faces	E 120 – V – X – F – W 5 à 20	ETA-20/1119	12
horizontal		X			5-20	EI	90	FP403	FP403 deux faces	EI 90 – T – X – F – W 5 à 20	ETA-20/1119	12
horizontal		X			5-20	E	120	FP403	FP403 deux faces	E 120 – T – X – F – W 5 à 20	ETA-20/1119	12
horizontal		X			20	EI	120	FP403	FP403 deux faces	EI 120 – T – X – F – W 20	ETA-20/1119	12

PIERRE SUR PAROI EN BOIS ≥ 100 MM

Orientation	Épaisseur du sol	Convient pour les murs	Convient pour adjacent au sol	Mouvement	Largeur du joint	E/EI	Minutes	Produit	Application	Classification	ETA	page
vertical		X			5-20	EI	120	FP403	FP403 deux faces	EI 120 – V – X – F – W 5 à 20	ETA-20/1119	12
vertical		X			5-20	E	120	FP403	FP403 deux faces	E 120 – V – X – F – W 5 à 20	ETA-20/1119	12
vertical		X			8-20	EI	120	FP403 & FP404	FP403 face non exposée , FP404 face exposée	EI 120 – V – X – F – W 8 à 20	ETA-20/1119, 20/1118	14, 8
vertical		X			8-20	EI	120	FP404	FP404 entièrement rempli	EI 120 – V – X – F – W 8 à 20	ETA-20/1118	5
vertical		X			8-20	E	120	FP403 & FP404	FP403 face non exposée , FP404 face exposée	E 120 – V – X – F – W 8 à 20	ETA-20/1119	14
horizontal		X			5-20	EI	120	FP403	FP403 deux faces	EI 120 – T – X – F – W 5 à 20	ETA-20/1119	12
horizontal		X			5-20	E	120	FP403	FP403 deux faces	E 120 – T – X – F – W 5 à 20	ETA-20/1119	12
horizontal		X			8-20	EI	90	FP404	FP404 entièrement rempli	EI 90 – T – X – F – W 8 à 20	ETA-20/1118	6
horizontal		X			8-20	EI	120	FP403 & FP404	FP403 face non exposée, FP404 face exposée	EI 120 – T – X – F – W 8 à 20	ETA-20/1119, 20/1118	14, 8
horizontal		X			8-20	E	120	FP403 & FP404	FP403 face non exposée, FP404 face exposée	E 120 – T – X – F – W 8 à 20	ETA-20/1119	14
horizontal		X			20	E	240	FP403	FP403 deux faces	E 240 – T – X – F – W 20	ETA-20/1119	12

PLÂTRE SUR MUR DE PIERRE ≥ 75 MM

Orientation	Épaisseur du sol	Convient pour les murs	Convient pour adjacent au sol	Mouvement	Largeur du joint	E/EI	Minutes	Produit	Application	Classification	ETA	page
vertical		X			10	EI	60	FP403	FP403 deux faces	EI 60 – V – X – F – W 10	ETA-20/1119	15
horizontal	non spécifié	X	X	25	10	EI	60	FP403	FP403 deux faces	EI 60 – T – M 25 – F – W 10	ETA-20/1119	16
horizontal	non spécifié	X	X	25	10	EI	60	FP403	FP403 face non exposée	EI 60 – T – M 25 – F – W 10	ETA-20/1119	16

PLÂTRE SUR MUR DE PIERRE ≥ 100 MM

Orientation	Épaisseur du sol	Convient pour les murs	Convient pour adjacent au sol	Mouvement	Largeur du joint	E/EI	Minutes	Produit	Application	Classification	ETA	page
vertical		X			10	EI	120	FP401	FP401 deux faces	EI 120 – V – X – F – W 10	ETA-20/1250	9
vertical		X			10	E	180	FP401	FP401 deux faces	E 180 – V – X – F – W 10	ETA-20/1250	9
vertical		X			10	EI	120	FP403	FP403 deux faces	EI 120 – V – X – F – W 10	ETA-20/1119	15
horizontal		X			10	EI	120	FP401	FP401 deux faces	EI 120 – T – X – F – W 10	ETA-20/1250	10
horizontal	non spécifié	X	X	25	10	EI	120	FP403	FP403 deux faces	EI 120 – T – M 25 – F – W 10	ETA-20/1119	16
horizontal	non spécifié	X	X	25	10	EI	120	FP403	FP403 face non exposée	EI 120 – T – M 25 – F – W 10	ETA-20/1119	16
horizontal		X			10	E	180	FP401	FP401 deux faces	E 180 – T – X – F – W 10	ETA-20/1250	10

PLÂTRE SUR PAROI EN PLÂTRE ≥ 100 MM

Orientation	Épaisseur du sol	Convient pour les murs	Convient pour adjacent au sol	Mouvement	Largeur du joint	E/EI	Minutes	Produit	Application	Classification	ETA	page
vertical		X			10	EI	120	FP401	FP401 deux faces	EI 120 – V – X – F – W 10	ETA-20/1250	9
vertical		X			10	EI	120	FP403	FP403 deux faces	EI 120 – V – X – F – W 10	ETA-20/1119	15
vertical		X			10	E	180	FP401	FP403 deux faces	E 180 – V – X – F – W 10	ETA-20/1250	9

SOL ≥ 100 MM

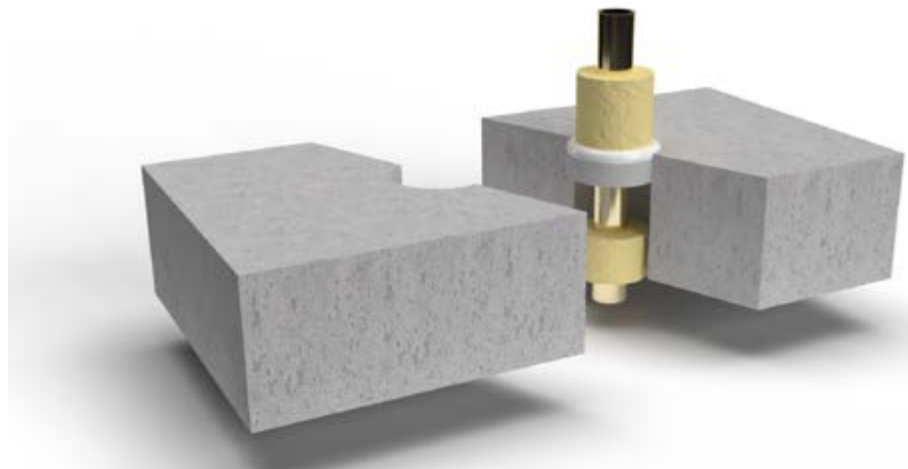
Orientation	Épaisseur du sol	Convient pour les murs	Convient pour adjacent au sol	Mouvement	Largeur du joint	E/EI	Minutes	Produit	Application	Classification	ETA	page
sol	≥ 100 mm				8	EI	60	FP404	FP404 entièrement rempli	EI 60 – H – X – F – W 8	ETA-20/1118	6
sol	≥ 100 mm				10	EI	90	FP402	FP402 face exposée	EI 90 – H – X – F – W 10	ETA-20/1249	7
sol	≥ 100 mm				10	EI	90	FP403	FP403 face exposée	EI 90 – H – X – F – W 10	ETA-20/1119	10
sol	≥ 100 mm				10	E	120	FP402	FP402 face exposée	E 120 – H – X – F – W 10	ETA-20/1249	7
sol	≥ 100 mm				10	EI	120	FP403	FP403 face non exposée	EI 120 – H – X – F – W 10	ETA-20/1119	10
sol	≥ 100 mm				10	EI	120	FP402	FP402 face non exposée	EI 120 – H – X – F – W 10	ETA-20/1249	8
sol	≥ 100 mm				8-20	EI	45	FP404	FP404 entièrement rempli	EI 45 – H – X – F – W 8 à 20	ETA-20/1118	6
sol	≥ 100 mm				10-25	EI	30	FP402	FP402 face exposée	EI 30 – H – X – F – W 10 à 25	ETA-20/1249	7
sol	≥ 100 mm				10-25	E	60	FP402	FP402 face exposée	E 60 – H – X – F – W 10 à 25	ETA-20/1249	7
sol	≥ 100 mm				10-25	E	120	FP403	FP403 face non exposée	E 120 – H – X – F – W 10 à 25	ETA-20/1119	10
sol	≥ 100 mm				10-25	EI	90	FP402	FP402 face non exposée	EI 90 – H – X – F – W 10 à 25	ETA-20/1249	8
sol	≥ 100 mm				20-30	EI	30	FP404	FP404 entièrement rempli	EI 30 – H – X – F – W 20 à 30	ETA-20/1118	6
sol	≥ 100 mm				25-40	EI	20	FP402	FP402 face exposée	EI 20 – H – X – F – W 25 à 40	ETA-20/1249	7
sol	≥ 100 mm				30-40	EI	20	FP404	FP404 entièrement rempli	EI 20 – H – X – F – W 30 à 40	ETA-20/1118	6
sol	≥ 100 mm				10-40	EI	30	FP403	FP403 face exposée	EI 30 – H – X – F – W 10 à 40	ETA-20/1119	10
sol	≥ 100 mm				40	E	60	FP403	FP403 face non exposée	E 60 – H – X – F – W 40	ETA-20/1119	10
sol	≥ 100 mm				10-40	EI	60	FP403	FP403 face non exposée	EI 60 – H – X – F – W 10 à 40	ETA-20/1119	10
sol	≥ 100 mm				10-40	E	120	FP403	FP403 face exposée	E 120 – H – X – F – W 10 à 40	ETA-20/1119	10
sol	≥ 100 mm				10-40	E	120	FP402	FP402 face non exposée	E 120 – H – X – F – W 10 à 40	ETA-20/1249	8
sol	≥ 100 mm				25-40	EI	45	FP402	FP402 face non exposée	EI 45 – H – X – F – W 25 à 40	ETA-20/1249	8

SOL ≥ 150 MM

Orientation	Épaisseur du sol	Convient pour les murs	Convient pour adjacent au sol	Mouvement	Largeur du joint	E/EI	Minutes	Produit	Application	Classification	ETA	page
sol	≥ 150 mm				10	EI	90	FP402	FP402 face exposée	EI 90 – H – X – F – W 10	ETA-20/1249	7
sol	≥ 150 mm				8-20	EI	120	FP404	FP404 entièrement rempli	EI 120 – H – X – F – W 8 à 20	ETA-20/1118	6
sol	≥ 150 mm				20-30	EI	60	FP404	FP404 entièrement rempli	EI 60 – H – X – F – W 20 à 30	ETA-20/1118	6
sol	≥ 150 mm				10-40	EI	45	FP402	FP402 face exposée	EI 45 – H – X – F – W 10 à 40	ETA-20/1249	7
sol	≥ 150 mm				30-40	EI	45	FP404	FP404 entièrement rempli	EI 45 – H – X – F – W 30 à 40	ETA-20/1118	6
sol	≥ 150 mm				10-40	EI	60	FP402	FP402 face exposée	EI 60 – H – X – F – W 10 à 40	ETA-20/1249	7
sol	≥ 150 mm				40	EI	60	FP402	FP402 face exposée	EI 60 – H – X – F – W 40	ETA-20/1249	7
sol	≥ 150 mm				10-40	E	120	FP402	FP402 face exposée	E 120 – H – X – F – W 10 à 40	ETA-20/1249	7

* Avant l'application, consulter l'ETA et les instructions d'installation pour s'assurer que la résistance au feu prévue est atteinte.

Dalle en béton avec traversée de tuyau métallique, isolation en laine de roche
FP310 INTUMESCENT ACOUSTIC ACRYLIC



Dalle en béton avec traversée de tuyau en plastique
FP330 PIPE COLLAR



**0 %
d'inquiétude**
concernant les
réclamations en cas
d'incendie et de
dommages grâce à
Bostik Fire
Protect !

**100 %
de certitude**
grâce à l'utilisation
correcte de
Bostik Fire
Protect !



Prévient les réclamations



Contribue à 100 %
à la certification BREEAM



Fournit une certification
claire et complète



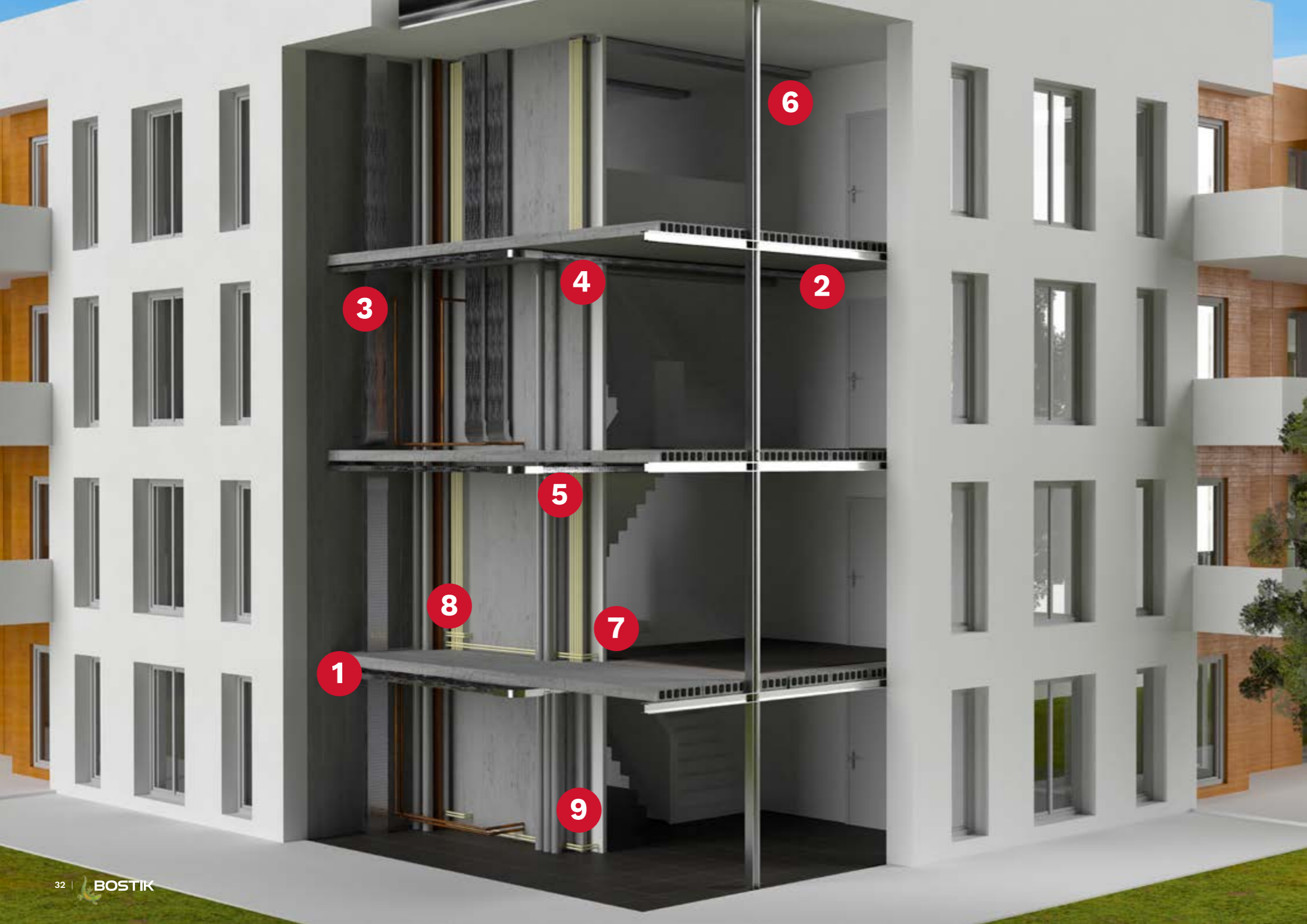
Assure une certification
orientée vers les applications



Fournit des conseils clairs
et complets



Fournit des produits
facilement transformables



5.3 PORTFOLIO POUR TRAVERSÉES (EN 1366-3)

1



BOSTIK FP310 INTUMESCENT ACOUSTIC ACRYLIC

Mastic acrylique intumescent monocomposant résistant au feu

- Testé pour les traversées et les joints linéaires
- Convient pour les joints combinés métal-stud/pierre
- Testé sur les murs en bois (également CLT) et les sols

4



BOSTIK FP320 FIRE BATT

Plaque de laine de roche à haute densité, revêtue de FP312

- Peut être utilisée en longueurs illimitées dans les murs et les sols
- Résistance au feu jusqu'à 4 heures
- Isolation phonique élevée

7



BOSTIK FP350 GRAPHITE PLATE

Plaque de graphite auto-adhésive pour boîtes d'encastrement dans les murs creux

- Installation très facile
- Matériau graphite à expansion rapide
- Résistance au feu jusqu'à 120 minutes

2



BOSTIK FP311 INTUMESCENT GRAPHITE

Mastic au graphite intumescent résistant au feu

- Convient aux tuyaux en PVC jusqu'à 160 mm
- Testé sur des murs en bois (également CLT) et les sols
- Résistance au feu jusqu'à 4 heures

5



BOSTIK FP330 PIPE COLLAR

Manchon de feu qui comble le vide lorsque les tuyaux ou l'isolation fondent

- Assemblage facile grâce au principe des deux coquilles
- Testé sur des murs en bois (également CLT) et les sols
- Excellente isolation acoustique

8



BOSTIK FP360 PUTTY CORD

Mastic à base de silicone, résistant au feu, pétrissable et réutilisable

- Durée de vie garantie de 50 ans
- Pour les tubes en acier jusqu'à 324 mm de diamètre
- Pas d'émissions, respectueux de l'environnement et convivial

3



BOSTIK FP312 FIRE RETARDANT COATING

Revêtement ablatif pulvérisable

- Application simple à l'aide d'une brosse ou d'un pulvérisateur
- Isolation phonique élevée
- Résistance au feu jusqu'à 4 heures

6



BOSTIK FP340 PIPE WRAP

Ruban de graphite flexible qui se dilate en cas d'incendie et scelle les interstices et les ouvertures

- Également disponible en rouleaux de 25 mètres
- Classé pour tous les types de constructions, y compris le CLT
- Durée de vie garantie de 25 ans

9



BOSTIK FP370 FIRESEAL MORTAR

Mortier ignifuge à base de gypse pour murs et sols

- Facilement applicable
- Résistance au feu jusqu'à 4 heures
- Isolation phonique élevée



- Testé pour les traversées et les joints linéaires
- Convient pour les joints combinés métal-stud/pierre
- Testé sur des murs en bois (également CLT) et les sols

BOSTIK FP310 INTUMESCENT ACOUSTIC ACRYLIC

**MASTIC ACRYLIQUE INTUMESCENT À 1 COMPOSANT
RÉSISTANT AU FEU**

BOSTIK FP 310 INTUMESCENT ACOUSTIC ACRYLIC est conçu pour empêcher la propagation du feu et de la fumée à travers les joints et les ouvertures dans les murs et les sols résistants au feu, y compris les ouvertures autour des traversées du bâtiment.

Convient à la plupart des surfaces, y compris au béton, à la maçonnerie, à l'acier, aux plaques de plâtre, au plastique et à la plupart des surfaces non poreuses. Le produit peut être appliqué en combinaison avec, par exemple, Bostik FP 330 Pipe Collars, Bostik 340 Pipe Wraps et Bostik FP 320 Fire Batts.

**Certification CE pour la protection
contre l'incendie selon ETA :**
ETA-21/0550
ETA-21/0552

Caractéristiques du produit

- Certifié selon les dernières normes européennes EN 1366-3 et EN 1366-4
- Résistance au feu jusqu'à 4 heures
- Absorption de mouvement jusqu'à 12,5 %
- Très haute Isolation acoustique
- Mise en œuvre facile au moyen d'un finition lisse
- Peut être peint avec la plupart des types de peintures à base d'eau et alkydes
- Facile à nettoyer
- Durcissement rapide, sec au toucher après une heure



Numéro d'article	Code EAN	Couleur	Emballage	Emballé par
30614486	8713572041594	blanc	cartouche de 310 ml	12 par boîte
30615383	8713572042485	blanc	boudin de 600 ml	12 par boîte



- Convient aux tuyaux en PVC jusqu'à 160 mm
- Testé sur des murs en bois (également CLT) et les sols
- Résistance au feu jusqu'à 4 heures

BOSTIK FP311 INTUMESCENT GRAPHITE

**MASTIC AU GRAPHITE INTUMESCENT
RÉSISTANT AU FEU**

BOSTIK FP 311 Intumescent Graphite est conçu pour sceller les grands espaces vides créés lors d'un incendie pour combler les grands espaces vides créés par la fonte des tuyaux en plastique et des matériaux d'isolation combustibles.

Ce produit convient également pour étancher au feu les traversées difficiles dans les endroits où un produit d'étanchéité traditionnel résistant au feu n'est pas efficace.

**Certification CE pour la protection
contre l'incendie selon ETA :**
ETA 19/0395

Caractéristiques du produit

- Certifié selon la dernière norme européenne EN 1366-3
- Résistance au feu jusqu'à 4 heures
- Classé pour les tuyaux et les câbles en plastique dans la plupart des constructions
- Convient à la plupart des surfaces, y compris au béton, à la brique, l'acier, au bois, au plâtre, au PVC et à la plupart des surfaces non poreuses
- Excellente isolation acoustique
- Mise en œuvre facile
- Durcissement rapide, sec au toucher après 1 heure
- Peut être peint avec la plupart des types de peintures à base d'eau et alkydes



Numéro d'article	Code EAN	Couleur	Emballage	Emballé par
30614867	8713572041600	anthracite	cartouche de 310 ml	12 par boîte

BOSTIK FP312 FIRE RETARDANT REVÊTEMENT

REVÊTEMENT ABLATIF IGNIFUGE

Bostik FP 312 Fire Retardant Coating est un revêtement applicable au pinceau et au pistolet, utilisé sur les fibres minérales. Le revêtement permet d'obtenir une finition de surface résistante, flexible et blanche, il réduit la délamination et augmente la stabilité de la laine de roche lors de l'application d'adhésifs et de produits d'étanchéité. Il empêche la propagation du feu et de la fumée, protège les fibres minérales de la pénétration du feu et réduit l'augmentation de la température et la conduction de la chaleur.

Il peut être appliqué sur la plupart des surfaces et combiné avec d'autres produits tels que Bostik FP 310 Intumescent Acoustic Acrylic, Bostik 320 Fire Batt et Bostik FP 340 Pipe Wrap.

Certification CE pour la protection contre l'incendie selon ETA :
ETA 19/0393
ETA 19/0394

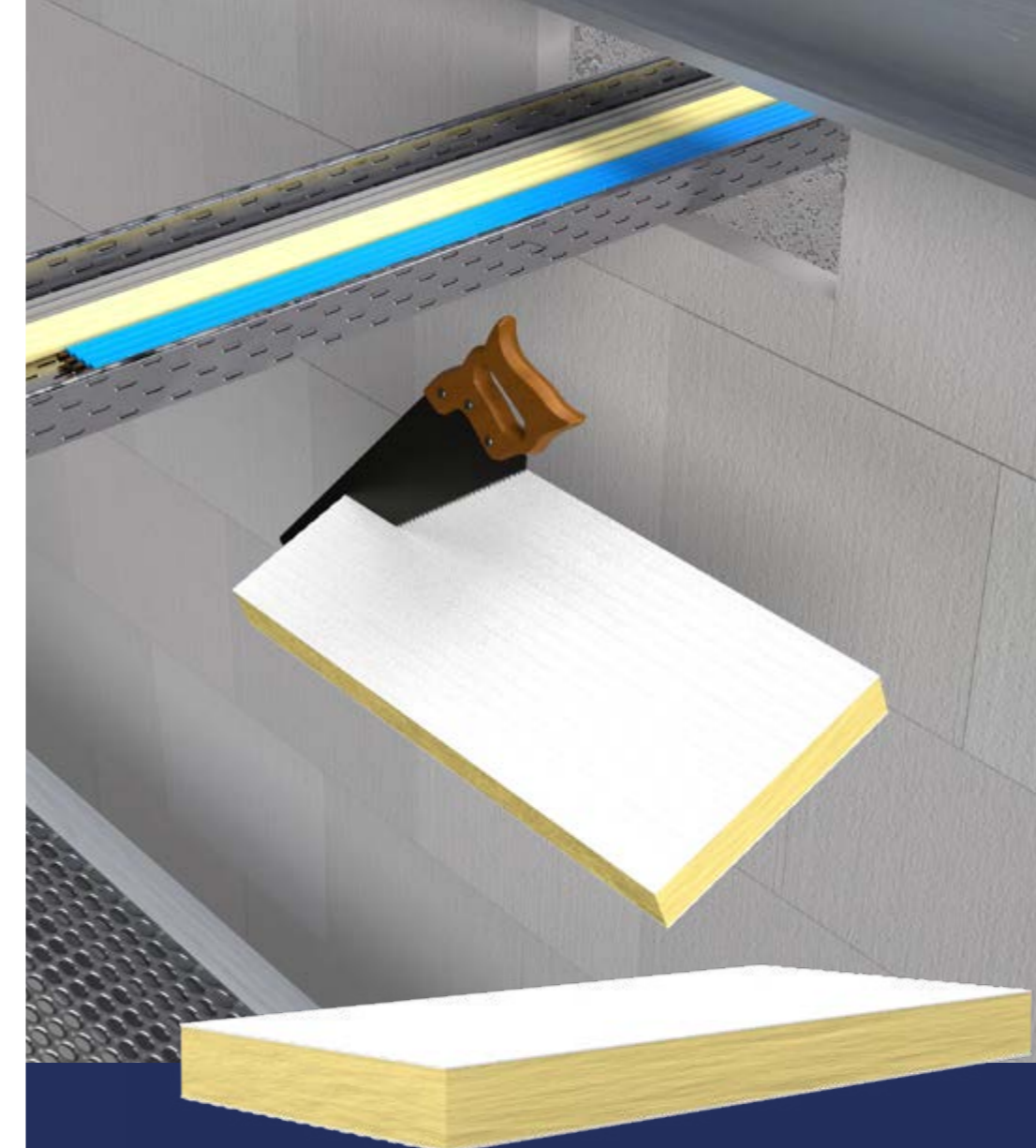
Caractéristiques du produit

- Certifié selon les dernières normes européennes EN 1366-3 & 4
- Flexible en permanence, il peut s'adapter aux mouvements lors d'un incendie dans de petites structures
- Le revêtement est classé pour tous les types de constructions, avec ou sans traversées de tuyaux
- Peut être utilisé en longueurs illimitées dans des murs d'une hauteur maximale de 1200 mm et des sols d'une largeur allant jusqu'à 120 mm
- Pour les cloisons en plâtre sans cadre autour de l'ouverture
- Peut être peint avec la plupart des types de peintures à base d'eau et alkydes
- Facile à nettoyer
- Résistant à l'eau et au gel après durcissement complet



Numéro d'article	Code EAN	Couleur	Emballage	Emballé par
30614868	8713572041617	blanc	seau de 8 ltr	seau

- Facile à appliquer au pinceau ou par pulvérisation
- Isolation phonique élevée
- Résistance au feu jusqu'à 4 heures



- Peut être utilisé en longueurs illimitées dans les murs et les sols
- Résistance au feu jusqu'à 4 heures
- Isolation phonique élevée

BOSTIK FP320 FIRE BATT

PLAQUE DE LAINE DE ROCHE À HAUTE DENSITÉ RÉSISTANTE AU FEU

Bostik FP 320 Fire Batt est un plaque de laine de roche de haute densité. La plaque est revêtue sur deux faces du revêtement Bostik FP 312, Fire Retardant Coating, spécialement conçu pour maintenir la résistance au feu des cloisons et des sols en cas d'installation de traversées supplémentaires. Bostik FP 320 Fire Batt est conçu pour empêcher la propagation du feu et de la fumée à travers les ouvertures et les traversées (pour les tuyaux et les câbles, par exemple) dans les murs et les sols résistants au feu, tout en maintenant les performances acoustiques des murs et des sols.

Bostik FP 320 Fire Batt doit être utilisé en combinaison avec Bostik FP 310 Intumescent Acoustic Acrylic, pour l'étanchéité autour des traversées et de la construction environnante.

Certification CE pour la protection contre l'incendie selon ETA :
ETA 19/0392



Caractéristiques du produit

- Certifié selon la dernière norme européenne EN 1366-3
- Classé pour tous les types de constructions, avec ou sans traversées de tuyaux
- Installation simple et très rapide
- Flexible en permanence
- Convient à la plupart des surfaces
- À installer dans les murs en plâtre avec ou sans cadre autour de l'ouverture
- Peut être peint avec la plupart des types de peintures à base d'eau et synthétiques
- Une fois complètement durci, il résiste à la lumière UV, à l'humidité et au gel
- Sans halogène, avec fongicides ajoutés

Numéro d'article	Code EAN	Couleur	Emballage	Emballé par
30614782	8713572041624	blanc	50 mm x 60 cm x 120 cm	1 pièce en feuille
30616370	8713572042904	blanc	60 mm x 60 cm x 120 cm	1 pièce en feuille





- Assemblage facile grâce au principe des deux coquilles
- Testé sur des murs en bois (également CLT) et les sols
- Excellente isolation acoustique

BOSTIK FP330 PIPE COLLAR

MANCHON DE FEU QUI COMBLE LE VIDE LORSQUE LES TUYAUX OU L'ISOLATION FONDENT

BOSTIK FP 330 Pipe Collar est une manchon de feu en acier avec incrustation en graphite qui remplit les espaces vides en cas d'incendie. Il est conçu pour s'adapter aux tuyaux en plastique et dispose d'un mécanisme de verrouillage simple. Le manchon garantit que la résistance au feu des murs et des sols est maintenue là où les tuyaux en plastique et l'isolation des tuyaux combustibles pénètrent dans la structure.

Certification CE pour la protection contre l'incendie selon ETA : ETA 19/0391

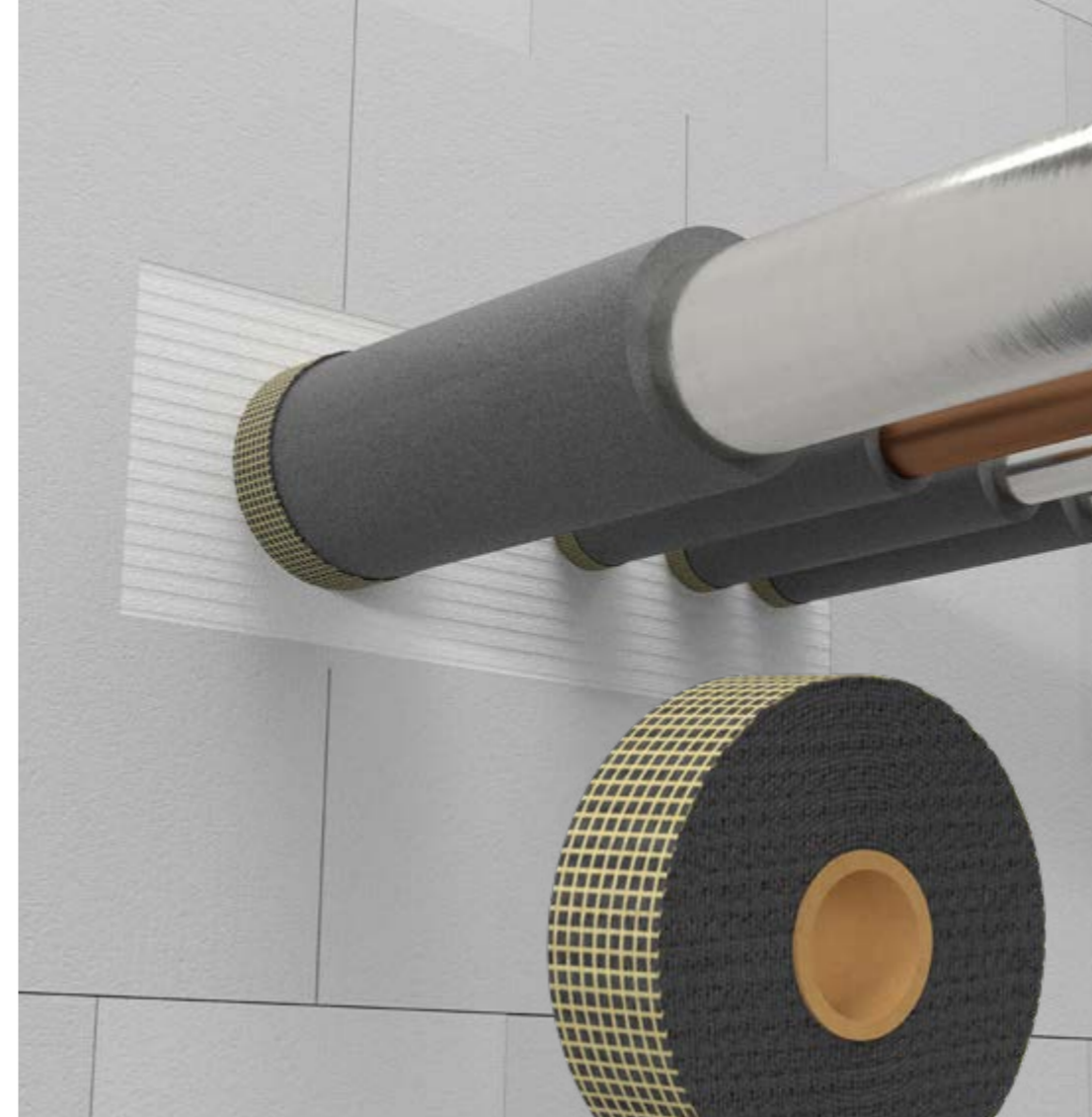


Caractéristiques du produit

- Certifié selon la dernière norme européenne EN 1366-3
- Résistance au feu jusqu'à 4 heures, tant pour l'intégrité que pour l'isolation
- Matériau graphite à expansion rapide
- Classé pour l'étanchéité au feu de tous les types de constructions et de nombreuses traversées différentes
- Testé et certifié pour les applications finales de tuyaux U/U
- Très facile à installer à l'aide de fixations standard couramment disponibles



Numéro d'article	Code EAN	Couleur	Emballage	Emballé par
30619141	8713572043185	blanc	Ø55/50 mm	24 pièces par boîte
30614856	8713572041631	blanc	Ø75/30 mm	24 pièces par boîte
30615019	8713572042331	blanc	Ø75/50 mm	24 pièces par boîte
30614857	8713572041648	blanc	Ø82/30 mm	24 pièces par boîte
30615018	8713572042348	blanc	Ø82/50 mm	24 pièces par boîte
30614858	8713572041655	blanc	Ø110/30 mm	24 pièces par boîte
30615017	8713572042355	blanc	Ø110/50 mm	24 pièces par boîte
30614859	8713572041662	blanc	Ø125/60 mm	20 pièces par boîte
30614860	8713572042218	blanc	Ø160/60 mm	12 pièces par boîte
30614861	8713572042225	blanc	Ø200/60 mm	2 pièces par boîte
30614862	8713572042232	blanc	Ø250/75 mm	2 pièces par boîte
30623632	8711595225830	blanc	Ø315/75 mm	2 pièces par boîte



- Également disponible en rouleaux de 25 mètres
- Classé pour tous les types de constructions, y compris le CLT
- Durée de vie garantie de 25 ans

BOSTIK FP340 PIPE WRAP

RUBAN DE GRAPHITE FLEXIBLE QUI SE DILATE EN CAS D'INCENDIE ET SCELLE LES INTERSTICES ET LES OUVERTURES

BOSTIK FP340 Pipe Wrap est composé d'une bande de graphite intumescent qui se dilate sous l'effet de la chaleur. Le manchon coupe-feu est placé complètement autour d'un tuyau (isolé) et fixé à l'aide d'un ruban adhésif. L'espace autour du manchon est scellé avec le Bostik FP370 Fireseal Mortar ou le Bostik FP320 Fire Batt.

Certification CE pour la protection contre l'incendie selon ETA : ETA 19/0390



Caractéristiques du produit

- Certifié selon la dernière norme européenne EN 1366-3
- Résistance au feu jusqu'à 4 heures, tant pour l'intégrité que pour l'isolation
- Pour les tuyaux en plastique et les tuyaux métalliques avec isolation combustibles
- Pour les tuyaux en plastique avec câbles (conduits)
- Certifié pour les en tuyaux en PVC-U, PVC-C, PE (LD-PE, MD-PE-HD-PE), ABS, SAN+PVC et PP
- Testé et certifié pour les applications finales de tuyaux U/U
- Classé pour une étanchéité résistante au feu dans tous types de structures
- Installation très simple
- Très bonne isolation phonique
- Ne peut pas être peint



Numéro d'article	Code EAN	Couleur	Emballage	Emballé par
30614863	8713572041679	blanc	Ø55 mm	25 par boîte
30614864	8713572041686	blanc	Ø82 mm	25 par boîte
30614865	8713572041693	blanc	Ø110 mm	25 par boîte
30614866	8713572041709	blanc	Ø125 mm	20 par boîte
30615057	8713572042393	noir	50 mm x 25 m	1 par boîte
30615056	8713572042409	noir	75 mm x 25 m	1 par boîte



BOSTIK FP350 GRAPHITE PLATE

**PLAQUE DE GRAPHITE AUTO-ADHÉSIVE POUR BOÎTES
D'ENCASTREMENT DANS LES MURS CREUX**

BOSTIK FP350 Graphite Plate est utilisée pour restaurer la résistance au feu des cloisons après qu'elles aient été traversées pour installer des prises encastrées/murales en plastique. En cas d'incendie, la plaque de graphite PF350 de Bostik se dilate immédiatement sous l'effet de la chaleur et scelle la boîte, bloquant ainsi le feu et la fumée. Testé également avec des câbles et des tuyaux connectés pour éviter que la fumée et le feu ne pénètrent dans d'autres boîtes par les tuyaux d'installation. Bostik FP350 Graphite Plate rétablit la résistance au feu des cloisons pendant 120 minutes.

- Caractéristiques du produit**
- Certifié selon la dernière norme européenne EN 1366-3
 - Matériau graphite à expansion rapide
 - Pour les parois flexibles d'une épaisseur minimale de 75 mm
 - Peut être utilisé pour les murs isolés et non isolés
 - Testé avec une large gamme de câbles et de tuyaux reliant les boîtes entre elles
 - Testé avec des tuyaux vides entre les boîtes, pour une future entrée de câble
 - Prêt à l'emploi

**Certification CE pour la protection
contre l'incendie selon ETA :**
ETA 19/0389



Numéro d'article	Code EAN	Couleur	Emballage	Emballé par
30615087	8713572041723	gris	45 x 310 ml	10 par boîte
30615086	8713572041730	gris	Ø59 mm	10 par boîte

- Installation très facile
- Matériau graphite à expansion rapide
- Résistance au feu jusqu'à 120 minutes



BOSTIK FP360 PUTTY CORD

**MASTIC À BASE DE SILICONE, RÉSISTANT AU FEU,
PÉTRISSABLE ET RÉUTILISABLE**

BOSTIK FP360 Putty Cord est un mastic d'étanchéité malléable qui peut être appliqué manuellement et qui ne durcit pas. Il est spécialement conçu pour être utilisé autour des traversées difficiles où l'espace n'est pas suffisant pour un mastic d'étanchéité au feu conventionnel. Grâce à ce mastic malléable, vous pouvez colmater l'espace autour des tuyaux sans devoir tenir compte de la profondeur nécessaire. Il rétablit la résistance au feu des cloisons et empêche la propagation de la fumée et du feu en cas d'incendie. En outre, il possède des propriétés d'isolation phonique et ne laisse pas passer l'air.

- Caractéristiques du produit**
- Certifié selon la dernière norme européenne EN 1366-3
 - Résistant au feu pour 120 minutes, y compris en termes d'isolation.
 - Étanchéité au feu sans largeur de bague minimale autour des traversées de tuyaux
 - Pour câbles et tuyaux en acier, cuivre et alupex
 - Assure une bonne résistance au feu des traversées de tuyaux dans les cloisons en plaques, les murs en briques ou en béton et les sols en béton
 - Empêche la pénétration des fumées froides et chaudes
 - Auto-adhésif et très facile à appliquer sans outils
 - Insensible à l'humidité, il peut donc être utilisé dans les pièces humides
 - Ne durcit pas et assure une bonne étanchéité
 - Façonnable au besoin
 - Installation très simple

**Certification CE pour la protection
contre l'incendie selon ETA :**
ETA 19/0388



Numéro d'article	Code EAN	Couleur	Emballage	Emballé par
30615327	8713572041747	rouge	20 cm de long	5 pièces par boîte

- Durée de vie garantie de 50 ans
- Pour les tubes en acier jusqu'à 324 mm de diamètre
- Pas d'émissions, respectueux de l'environnement et convivial

BOSTIK FP370 FIRESEAL MORTAR

MORTIER IGNIFUGE À BASE DE PLÂTRE

Bostik FP 370 Fireseal Mortar est destiné à restaurer la résistance au feu des cloisons, des murs en pierre et des structures de sol, lorsque des trous y ont été pratiqués pour le passage de câbles et de tuyaux métalliques.

Bostik FP 370 Fireseal Mortar est une poudre blanche faite de composés inorganiques et de perlite. Grâce à l'action hydraulique pendant le durcissement, le mortier Bostik FP 370 Fireseal se dilate d'environ 1 % et scelle très bien les ouvertures autour des tuyaux.

Bostik FP 370 Fireseal Mortar est facile à poncer et convient également au perçage. Une fois sec, le mortier est blanc cassé et peut être peint si nécessaire. Bostik FP 370 Fireseal Mortar préserve les propriétés acoustiques des murs et des sols.

Certification CE pour la protection contre l'incendie selon ETA :
ETA 19/0387



Numéro d'article	Code EAN	Couleur	Emballage	Emballé par
30615213	8713572042270	blanc	sac de 15 kg	

Caractéristiques du produit

- Certifié selon la dernière norme européenne EN 1366-3
- Les spécifications de sécurité incendie sont basées sur un durcissement après 1 mois
- Classé pour les murs et les sols en béton, en brique, etc
- Convient pour les câbles, les faisceaux de câbles, les conduits de câbles, l'acier, le cuivre, l'alupex, les tuyaux en plastique et les conduits de ventilation
- Résistance mécanique élevée
- Convient à la plupart des surfaces
- Bien que ce produit soit certifié pour une utilisation sur les murs, nous recommandons Bostik FP320 Fire Batt pour cette application
- Facile à appliquer, finition très lisse
- Complètement durci en 1 heure
- Convient pour une ouverture de sol de 1200 par 2400 mm sans renforcement

5.4 TRAVERSÉES SÉLECTION DE PRODUITS (EN 1366-3)

Taille du joint	Construction	Type de traversée	Produits Bostik
Ouverture entre 0 et 10 mm	Murs et sols	Câbles	FP360 Putty Cord
		Tuyaux métalliques ; non isolés ou isolés par de la laine de roche	
		Tubes métalliques : avec isolation combustible	FP330 Pipe Collar
		Tuyaux en plastique	
Ouverture entre 10 et 30 mm		Câbles	FP310 Intumescent Acoustic Acrylic
		Tubes métalliques ; non isolés ou isolation en laine de roche	
		Tuyaux métalliques ; isolation combustible	FP310 Intumescent Acoustic Acrylic, FP311 Intumescent Graphite
		Tubes en plastique	FP310 Intumescent Acoustic Acrylic, FP311 Intumescent Graphite ou FP330 Pipe Collar
Ouverture de plus de 300 mm et traversées mixtes	Murs	Câbles et conduits de câbles	FP320 Fire Batt
		Tuyaux métalliques ; non isolés ou isolation en laine de roche	
		Tuyaux métalliques : avec isolation combustible	FP320 Fire Batt & FP340 Pipe Wrap
		Tuyaux en plastique	
	Sols	Câbles et conduits de câbles	FP370 Fireseal Mortar
		Tuyaux métalliques ; non isolés ou isolation en laine de roche	
		Tuyaux métalliques ; avec isolation combustible	FP370 Fireseal Mortar &
		Tuyaux en plastique	FP340 Pipe Wrap

* Avant l'application, consulter l'ETA et les instructions d'installation pour s'assurer que la résistance au feu prévue est atteinte.

Type de joint	Joints sans traversée						Câbles						
DIMENSIONS													
	30 mm	50 mm	100 mm	300 X 300 mm	1200 x 2400 mm	1200x6mm	≤ Ø 21 mm séparément	≤ Ø 21 mm en combinaison	≤ Ø 50 mm séparément	≤ Ø 50 mm en combinaison	≤ Ø 80 mm séparément	≤ Ø 80 mm en combinaison	Conduits de câbles et échelles
FP310 INTUMESCENT ACOUSTIC ACRYLIC	✓	✓	✓	✓	✗	✗	✓	✓	✓	✓	✓	✓	✗
FP311 INTUMESCENT GRAPHITE	✗	✗	✗	✗	✗	✗	✓	✗	✗	✗	✗	✗	✓
FP320 FIRE BATT	✓	✓	✓	✓	✓	✓	✓	✓	✓	✓	✓	✓	✓
FP330 PIPE COLLAR	✗	✗	✗	✗	✗	✗	✗	✗	✗	✗	✗	✗	✗
FP340 PIPE WRAP	✗	✗	✗	✗	✗	✗	✗	✗	✗	✗	✗	✗	✗
FP360 PUTTY CORD	✗	✗	✗	✗	✗	✗	✓	✓	✓	✓	✓	✗	✗
FP370 FIRESEAL MORTAR	✓	✓	✓	✓	✓	✗	✓	✓	✓	✓	✓	✓	✓

Tuyaux	Acier	Cuivre	Alupex	Plastique				Tuyaux dans tuyau PEX			
DIMENSIONS	Sans isolation		Sans isolation		Sans isolation		Tuyaux		Tuyau dans tuyau PEX		
	≤ Ø 325mm	≤ Ø 54mm	≤ Ø 75mm	≤ Ø 32mm	≤ Ø 40mm	≤ Ø 75mm	≤ Ø 110mm	≤ Ø 160mm	≤ Ø 400mm		
FP310 INTUMESCENT ACOUSTIC ACRYLIC	✓	✓	✓	✓	✓	✓	✓	✗	✗	✓	✓
FP311 INTUMESCENT GRAPHITE	✗	✗	✗	✗	✗	✓	✓	✓	✓	✗	✗
FP320 FIRE BATT	✓	✓	✓	✓	✓	✓	✓	✓	✓	✓	✓
FP330 PIPE COLLAR	✗	✗	✗	✗	✗	✓	✓	✓	✓	✗	✗
FP340 PIPE WRAP	✗	✓	✗	✓	✗	✓	✓	✓	✓	✓	✓
FP360 PUTTY CORD	✓	✓	✓	✓	✗	✗	✗	✗	✗	✗	✗
FP370 FIRESEAL MORTAR	✓	✓	✓	✓	✓	✓	✓	✓	✓	✓	✓

- Facilement applicable
- Résistance au feu jusqu'à 4 heures
- Isolation phonique élevée



6. CONSEILS ET ACCOMPAGNEMENT

Lorsque vous commencez à travailler avec la résistance passive au feu ou que vous avez un projet complexe, il est bon d'avoir des conseils personnalisés.

Chez Bostik, nous sommes là pour vous aider à démarrer et répondre à vos questions. C'est pourquoi nous nous ferons un plaisir de venir voir la situation dans vos bureaux ou sur votre chantier afin de vous conseiller au mieux sur la solution la plus pratique.

Offre claire

Nous faisons en sorte que le choix des produits dont vous avez besoin soit le plus clair possible. Nous veillons à ce que tout soit clair pour l'installateur, grâce à une gamme claire de traversées et de solutions pour les joints linéaires.

Un bon point de départ : le site Web

Vous trouverez des informations détaillées sur notre site Web, y compris un livre blanc, des pages de produits avec certifications et fiches techniques, ainsi que des vidéos d'application.

Pays-Bas : www.passievebrandwerendheid.nl
Belgique : www.protectionincendiepassive.be

Réflexion à un stade précoce

Impliquez-nous dans votre projet à un stade précoce. Nous pourrions ainsi y réfléchir dès la conception et vous conseiller sur la résistance passive la plus adaptée.

Fourniture de conseils techniques

Si vous le souhaitez, nous vous fournirons des conseils techniques sur mesure pour votre projet, couvrant les points d'attention, les réglementations, les produits à appliquer et les directives d'application.

Support pendant la construction

Vous choisissez d'effectuer les travaux vous-même ? Dans ce cas, vous pouvez compter sur notre soutien en matière d'utilisation des produits, par exemple par le biais d'une formation technique. Bien entendu, nous pouvons également vous mettre en contact avec des applicateurs spécialisés.

Quel que soit le choix, nous aidons les professionnels de la construction à appliquer correctement les produits.

Surveillance pendant la construction

Au cours du processus de construction, nous nous rendons sur place pour vérifier si tout se déroule comme prévu, si tout est clair et si des ajustements ou des corrections sont nécessaires. Nous ferons un rapport à ce sujet et le partagerons avec vous. Il s'agit d'une assurance supplémentaire qui confirme que le travail a été bien fait.



Nick Haring
Business Developer Fireprotect



BOSTIK ACADEMY
LE CENTRE DE
CONNAISSANCES PAR
ET POUR LES
PROFESSIONNELS

7. BOSTIK ENTRAÎNE VOS COMPÉTENCES

Devenez le meilleur dans votre métier et formez-vous à la Bostik ACADEMY, le centre de connaissances soigneusement conçu pour les professionnels du marché de la construction.



La Bostik Academy propose des programmes de formation et des ateliers dans le domaine des produits, concepts et applications qui sont dispensés dans le Centre d'Excellence.

Parallèlement, des formations sont également proposées sous la forme de webinaires et d'ateliers numériques. Nous aidons ainsi les utilisateurs en leur apportant des connaissances actualisées et une assistance technique.

Programme de formation

À la Bostik Academy, nous vous proposons un programme de formations parfaitement adapté aux besoins de chacun.

Notre équipe d'experts techniques présente notre gamme de produits, les meilleures

méthodes d'application et les principales recommandations de l'industrie. Nous pouvons également proposer des formations sur mesure pour vous et votre équipe. Contactez-nous et nous discuterons des possibilités.

Roadshow du SmartVan de Bostik

Le Bostik SmartVan vient en roadshow vous apporter les connaissances. Les conseillers techniques de Bostik viendront sur site afin de vous fournir des informations sur les produits et donner des formations. Contactez-nous pour discuter des possibilités.



Vous avez un défi à relever et vous cherchez une solution ?

Sur la plateforme en ligne, vous trouverez de nombreuses informations :

Informations produit

- Brochures
- Fiches techniques
- Fiches de données de sécurité

Centre technique de vidéo

- Vidéos d'installation
- Vidéos sur les produits

Connaissances et expertise

- Sujets d'actualité
- Questions fréquemment posées

Formations

- Tutoriels
- Webinaires
- Formations

Regardez :

www.bostik.com/netherlands/nl/bostik-academy
www.bostik.com/belgium/fr_BE/bostik-academy/

Nous contacter

N'hésitez pas à prendre contact avec nous si vous avez des questions.

BOSTIK BENELUX B.V.

info.benelux@bostik.com
Pays-Bas : +31 (0)162 491 000
Belgique : +32 (0)9 255 17 17





Bostik Benelux B.V.
Denariusstraat 11
4903 RC Oosterhout
Pays-Bas

Pays-Bas : +31 (0)162 491 000
Belgique : +32 (0)9 255 17 17
info.benelux@bostik.com
www.bostik.com

Adhesive solutions by **ARKEMA**