



Stone solutions

**SYSTÈME DE COLLAGE PROFESSIONNEL POUR LES
PLAQUETTES DE PAREMENT**



Welcome to the new Bostik

BOSTIK, LE SPÉCIALISTE MONDIAL DES COLLES POUR L'INDUSTRIE, LA CONSTRUCTION ET LE GRAND PUBLIC, A DÉVOILÉ SA NOUVELLE IDENTITÉ VISUELLE DANS LE CADRE D'UN VASTE CHANGEMENT DE SON POSITIONNEMENT SUR LE MARCHÉ. LA CAMPAGNE, CONÇUE POUR OPTIMISER LE PORTEFEUILLE DE LA MARQUE ET RENFORCER SON IMAGE GLOBALE, FAIT PARTIE DE LA STRATÉGIE DE CROISSANCE DE BOSTIK

Le slogan 'smart adhesives' reflète la mission d'entreprise qui repose sur le développement de solutions de collage intelligentes et innovantes, qui sont plus fonctionnelles et plus efficaces. Le logo montre un gecko, un animal connu pour ses capacités d'adhérence remarquables, qui lui permettent d'adhérer à presque toutes les surfaces, de grimper sur du verre poli et de porter le poids de son corps par un seul orteil. Le logo du gecko symbolise les solutions intelligentes de collage de Bostik, qui sont flexibles, efficaces et polyvalentes.

"Le nouveau logo reflète ce que nous sommes", explique Bernard Pinatel, CEO de Bostik. "Nous sommes le leader technologique qui développe des solutions de collage innovantes depuis plus d'un siècle.

Nous savons donc comment fabriquer des colles intelligentes : des produits fonctionnels qui font bien plus que simplement tenir deux choses ensemble". "Le nom Bostik est devenu synonyme de « smart adhesives », poursuit M. Pinatel. "Nous appliquons une technologie de collage innovante, pour répondre aux exigences économiques, écologiques et démographiques et contribuer à un monde durable."

QUI EST BOSTIK ?

Bostik est le leader mondial des solutions de collage pour les segments de l'industrie, de la construction et du grand public. Depuis plus d'un siècle, nous développons des solutions innovantes, qui rendent la colle plus intelligente et plus flexible, afin de faciliter notre vie quotidienne.

- 125 ans d'expérience dans le développement des solutions de collage astucieux.
- chiffre d'affaires annuel de plus de 1,6 milliard d'euro
- plus de 4.800 employés dans le monde entier
- 50 établissements
- 4 centres de recherche et de R&D dans le monde entier

BOSTIK STONE SOLUTIONS

Des plaquettes de parement sont des briques minces de 1 à 2 centimètres d'épaisseur pour des applications en intérieur ou en extérieur. Les plaquettes de parement existent dans différents types, tailles et formats, c.-à.-d. brique, béton, pierres naturelles et plâtre. Le grand avantage des plaquettes de parement est une mise en œuvre aisée tant sur chantier que dans un environnement préfabriqué. Pour un bon collage durable, Bostik a développé une gamme complète sous le nom de "Bostik Stone Solutions". La gamme consiste en des produits de prétraitement, de colles et de produits de jointoiement. Avec ces produits, vous pouvez réaliser un collage durable sur presque chaque support (béton, Rockpanel Natural, Eternit Eter-Backer HD et métal).



La qualité prouvée du système de collage Stone Solutions

TESTÉ TCKI

La qualité est un facteur important dans le domaine de la Construction. Durant plusieurs années, le système de collage Bostik Stone Solutions pour plaquettes de parement a fait ses preuves. TCKI, l'institut de recherche Hollandais indépendant et bureau d'avis pour les matériaux de construction, a testé le système de collage de manière approfondie sur plusieurs supports et l'a approuvé.

TCKI analyse les matières premières, processus et techniques de production et donne conseil pour des questions dans le domaine de la sécurité, la durabilité et l'environnement. A la demande de Bostik, TCKI a testé le système de collage en combinaison avec les systèmes de construction courants, tels que le système Eter-Backer HD, Rockpanel Natural et du béton avec des plaquettes de parement très ou très peu poreuses. A la lumière des résultats de ces tests, nous pouvons conclure que le système de collage Bostik Stone Solutions convient parfaitement pour l'application de plaquettes de parement.

ROCKPANEL NATURAL

Le matériau des panneaux Rockpanel a été développé pour une finition rapide, aisée et esthétique de façades et détails autour du toit. Les panneaux peuvent être traités comme du bois et ils sont durables comme les pierres, les panneaux sont résistants aux températures et aux intempéries,

inflammable, 100% recyclables et ne travaillent presque pas. De nombreuses possibilités architecturales peuvent être réalisées avec le système de collage flexible Stone Solution.

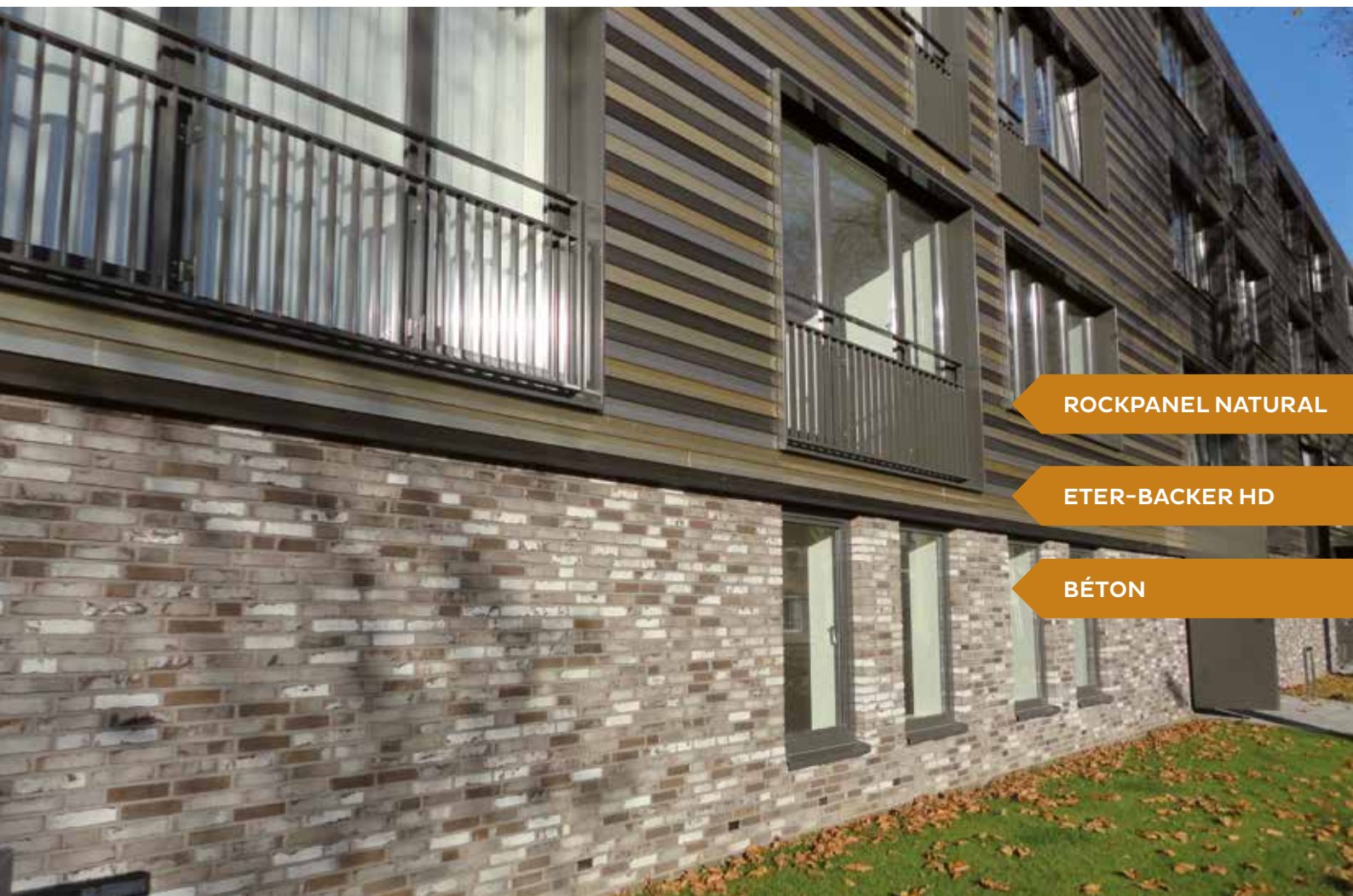
SYSTÈME ETER-BACKER HD

Le cœur de la conception du système Eter-Backer HD sont les panneaux de fibro-ciment Eternit. Ceux-ci sont fixés de façon ventilée sur le cadre fenêtre de la structure porteuse en bois. Les plaquettes de parement peuvent être encollées sur les panneaux de fibro-ciment avec le système Bostik Stone Solution. Cette construction convient parfaitement pour des applications durables en extérieur.

L'espacement reste utilisable pour la ventilation et l'isolation thermique supplémentaire. De telle façon, on crée de nouvelles possibilités tant architecturale que créatives, tant en neuf qu'en rénovation, où le faible poids de la construction complète offre une forte valeur ajoutée.

DU BÉTON ET AUTRES MATÉRIAUX DE CONSTRUCTION

Les recherches de TCKI ont prouvé que le système de collage de Bostik Stone Solutions convient particulièrement pour le traitement de plaquettes de parement sur béton, tant pour des applications en intérieur qu'en extérieur. Le système de collage convient également pour l'application en combinaison avec d'autres matériaux de construction. Dans ce cas, consultez Bostik pour plus d'information(s).



ROCKPANEL NATURAL

ETER-BACKER HD

BÉTON

Systeme de collage 'Smart' pour un environnement préfabriqué

La préfabrication est une technique de construction qui consiste à fabriquer à l'écart du site de construction même les éléments d'un ouvrage qui sont traditionnellement construits sur place, puis à les réunir sur le site de l'ouvrage pour l'assemblage final.

Le système de collage Bostik Stone Solutions convient parfaitement pour la pose de plaquettes de parement en combinaison avec des systèmes de préfabrication, et ceci par l'adhérence rapide et puissante de ses composants. Un autre

avantage est que l'application de cette colle ne cause pas de production de poussière. Parce que les éléments préfabriqués se trouvent toujours dans les mêmes conditions, une plus haute constance qualitative est garantie. De telle sorte, les éléments de la façade et la maçonnerie jointoyée, et éventuellement déjà munies de cadres, contribuent à une rapide mise en oeuvre sur chantier.

Grâce à ce collage élastique, le risque de dommage de transport est considérablement réduit!



**PROPRE, RAPIDE ET
SANS POUSSIÈRE**

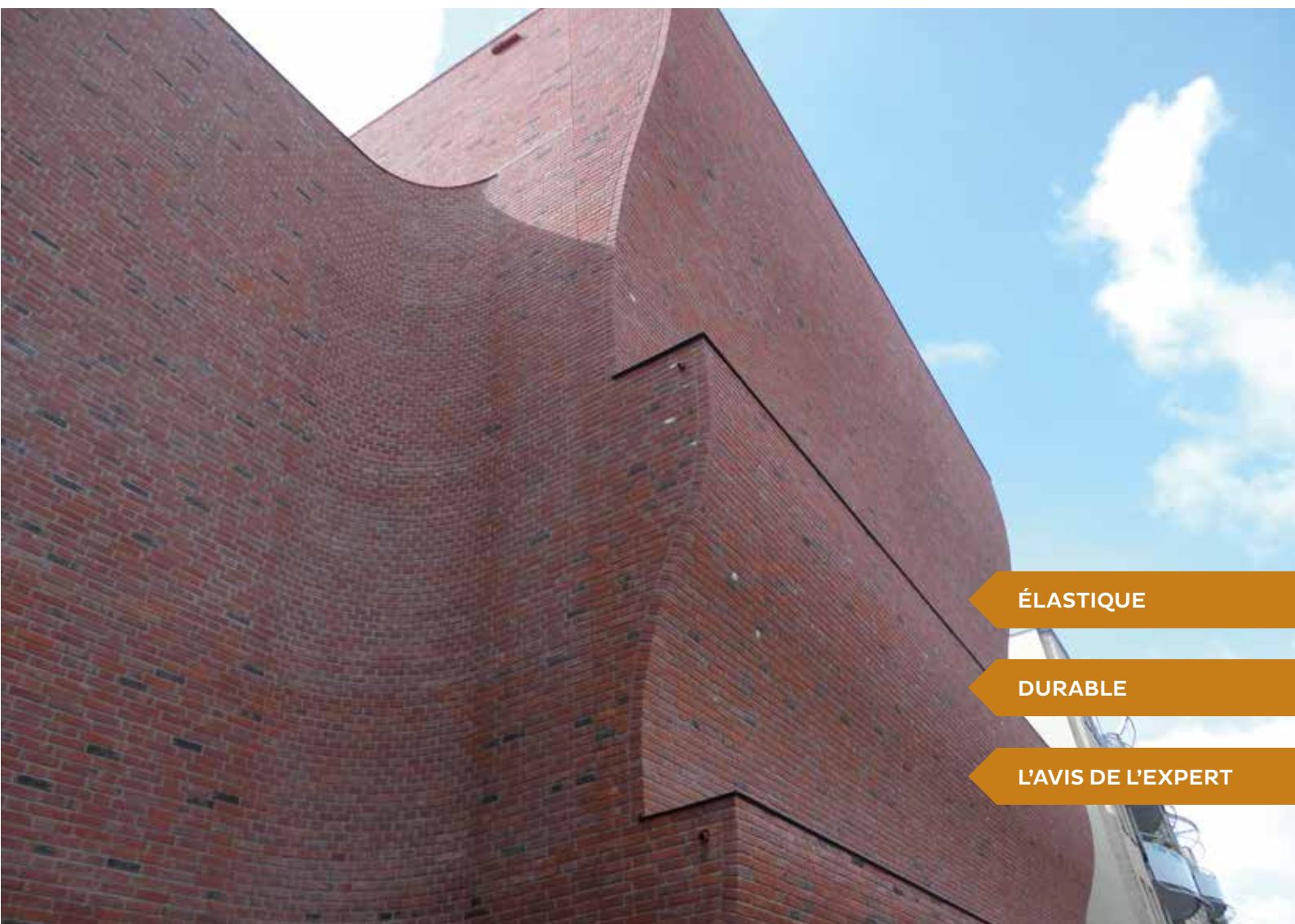
RÉSISTANT AUX INTEMPÉRIES

**ENCOLLAGE HORIZONTAL
ET VERTICAL POSSIBLE**

Systeme de collage Smart sur chantier

Le système de collage Bostik Stone Solutions peut être appliqué dans un environnement préfabriqué ou immédiatement sur chantier, tant en neuf qu'en rénovation. Le système de collage Bostik Stone Solutions assure un collage élastique, durable, rapide et de haute qualité, avec une adhérence initiale extrêmement élevée, sans risque de plaquettes instables ou tombantes. De ce fait, les possibilités architecturales sont illimités.

En outre, pour l'encollage de plaquettes de parement avec le Bostik Stone Tack, on n'a pas besoin d'outillage électrique et de cette façon on peut travailler silencieusement. Le système de collage inodore convient pour des plaquettes de parement en intérieur et en extérieur. Stone Tack est une colle prête à l'emploi et universelle, qui peut être appliquée avec un pistolet. Cela permet une mise en œuvre aisée et rapide.



ÉLASTIQUE

DURABLE

L'AVIS DE L'EXPERT

Un système de collage smart et complet pour l'application de plaquettes de parement

Avec le système Bostik Stone Solution, Bostik offre sécurité et flexibilité. Avec plus de 20 ans d'expérience, Bostik a prouvé être un acteur important dans ce domaine. Le collage de plaquettes de parement n'est pas nouveau, mais le collage de plaquettes et panneaux avec une colle élastique en permanence est une vraie révolution dans le secteur de la construction. Grâce à ce système, le risque de fissures dans la plaquette et le joint est quasi nul. Par ailleurs, le système de collage est rapide, propre et facile à appliquer.

Bostik a développé un système de collage complet avec des produits complémentaires. Du prétraitement de la construction arrière, le collage de plaquettes de parement jusqu'au jointoiment et protection des plaquettes. Vous êtes assuré d'un résultat parfait et durable.





Une révolution dans le collage de plaquettes de parement



COLLAGE ÉLASTIQUE

RAPIDE, PROPRE ET DURABLE

**GARANTIE DE PROJET
DURANT 10 ANS**



Smart help
+ 32 (0) 9 255 17 17

Bostik Belux SA - NV
Meulestedekaai 86, B-9000 Ghent, Belgium
Telephone: +32 (0)9 255 17 17
www.bostik.be

Disclaimer: Sous réserve d'erreurs de saisie et d'impression. L'information dans ce dépliant a été réalisée avec le plus grand soin. Toutefois, il n'est pas entièrement exclu que les informations fournies peuvent changer. Consultez toujours les prescriptions de mise en oeuvre actuelles sur le site ou via votre représentant. Bostik ne peut être tenu pour responsable pour des dommages, même indirects de quelque sorte que ce soit, résultant de l'utilisation de ce dépliant.