



Technique Sol & Mur

CATALOGUE DES PRODUITS





BOSTIK SMART ADHESIVES

Le logo et le look avec le gecko vert caractéristique sont plus qu'un nouveau rayonnement visuel. "Smart Adhesives" reflète notre positionnement envers le développement de solutions de collage et d'étanchéité intelligentes et innovantes, qui rendent notre environnement dynamique plus sûr, plus flexible, plus efficace et plus réactif.

LE GECKO : UNE ADHÉRENCE QUI INSPIRE

Pendant des siècles, les scientifiques ont été intrigués par les geckos qui ont une adhérence des plus efficaces. Ils peuvent se fixer sur presque n'importe quelle surface, peuvent grimper de façon super rapide sur un verre poli très lisse à une vitesse d'un mètre par seconde, et peuvent facilement supporter tout leur poids sur un seul orteil.

Le gecko Bostik est flexible, peut s'adapter facilement à l'environnement, est ouvert à de nouvelles situations et il est courageux. Il symbolise les solutions de collage intelligentes de Bostik qui répondent aux défis du marché actuel.

Systemes professionnels de collage pour sol et mur

BOSTIK EST UN ACTEUR AU NIVEAU MONDIAL DANS LE DOMAINE DES ADHÉSIFS, TANT DANS LE SECTEUR INDUSTRIEL QUE CELUI DE LA CONSTRUCTION ET DU CONSOMMATEUR. DEPUIS PLUS DE 125 ANS, BOSTIK DÉVELOPPE DES SOLUTIONS ADHÉSIVES INTELLIGENTES ET INNOVANTES, QUI SONT FONCTIONNELLES ET EFFICACES ET QUI RENDENT LA VIE QUOTIDIENNE PLUS AGRÉABLE.

SOLUTIONS INNOVANTES

Une des piliers les plus importants de Bostik est de penser et d'agir de manière innovante. Dans nos propres laboratoires, nous développons et testons de nouvelles techniques et applications. Depuis 2015, Bostik dispose même d'une 'Smart House' où de nouvelles matières premières et de nouveaux produits peuvent être testés dans un laboratoire 'domestique'. La maison même est le premier bâtiment en Europe qui satisfait aux quatre certificats les plus importants d'environnement et de durabilité : BREEAM, LEED, Bepos et Passivhaus.

SYSTEMES DE CONSTRUCTION DURABLES

Les professionnels de par le monde font confiance à la haute technicité et qualité de nos produits, à notre organisation orientée client et au support technique complet. La sécurité et les développements durables sont des parties importantes de notre gestion d'entreprise. Ils nous motivent à travailler constamment à de nouveaux développements de produit où les performances économiques et la protection de l'environnement vont de pair.

TOUJOURS UNE SOLUTION !

Bostik offre pour presque chaque application une solution sur mesure. C'est pourquoi l'assortiment de Bostik est général et spécifique en même temps. Nous distinguons les segments suivants:

- technique de montage et d'étanchéité
- systèmes anti-feu et la construction étanche à l'air
- technique de façade
- technique sol et mur
- technique de carrelage et lissage mural
- technique anti-humidité
- technique terrasse et jardin

SUR BOSTIK

Depuis la fondation, Bostik est devenu un acteur mondial important dans le domaine de solutions de collage et d'étanchéité. Après l'introduction du nouveau look il y a quelques années, c'est notre ambition d'évoluer d'une marque mondiale vers un acteur mondial. Avec un fort engagement vis-à-vis des clients et la traduction de l'expertise vers des applications pratiques, Bostik veut encore croître en un producteur respecté et un partenaire des technologies d'assemblage.

- 130 ans d'expérience dans le développement de solutions de collage intelligentes
- env. 2 milliards € de chiffres d'affaires
- 6.000 collaborateurs dans le monde entier
- 55 succursales dans le monde entier
- plus que 500 collaborateurs en développement
- fait partie du groupe Arkema

BOSTIK WAND- EN VLOERTECHNIEK

La base pour un sol ou un mur magnifique et durable est un excellent support. Bostik offre un assortiment complètement renouvelé de produits pour différentes techniques de sol tels que primaires, produits de réparation, masses d'égalisation et colles pour sol souple et pour parquet. Dans ce catalogue, vous trouverez également notre assortiment actuel. Avec cet assortiment, Bostik offre toujours une solution adéquate pour toutes applications et tous locaux tels que santé et soins, écoles, retail, hôtels et bien-être, entreprises, entrepôts et habitations.



CONTENU

1. PRÉPARATION	08	STIX A970 ELECTRO	28
SÉLECTION PRIMAIRES SOL	09	STIX P956 2K	28
1.1 RÉPARATION (RENO)	10	2.2 FIXATEURS (FIX)	29
RENO P520 EASY	10	FIX A570 MULTI TACK	29
EPONAL 342	10	FIX A760 TECH	29
CROCHETS	10	FIX A955 VARIO	29
1.2 BARRIÈRES ANTI-HUMIDITÉ (HYTEC)	11	2.3 COLLES DE CONTACT (CONTACT)	30
HYTEC E336 XTREM	11	CONTACT N525 MULTI	30
HYTEC P510 RENORAPID	12	COFIX	30
HYTEC E730 XTREM	12	GREEN CONTACT	30
SABLE S409	12	2.4 BANDES ADHÉSIVES ARMÉES	31
1.3 PRIMAIRES (GRIP)	13	BOSTIK ROLL 25/50/85/240	31
GRIP A500 MULTI	13	BOSTIK ROLL 740	31
GRIP A936 XPRESS	13	BOSTIK ROLL RF50/RF100	32
ARDAGRIP ELASTO 71	13	BOSTIK ROLL SD50	32
GRIP X910 FILL&WOOD	14	BOSTIK ROLL MT 35	32
1.4 CHAPES (TECHNIS)	15	SPATULES CRANTÉES	33
TECHNIS C560 RAPID	15	3. COLLES POUR PARQUET	34
1.5 MASSES D'ÉGALISATION (SL)	15	SÉLECTION COLLES SOLS SOUPLES	35
SÉLECTION RAGRÉAGES DE SOLS ET CHAPES	16	3.1 COLLES POUR PARQUET	36
SL C350 UNIVERSAL	17	WOOD H180 CLASSIC (-P)	36
SL C510 PRO	17	WOOD H200 ELASTIC	36
SL C710 BEST	17	WOOD P918 2K	37
SL C910 XPRESS	17	WOOD H550 ECO PLUS	38
SL C990 SPRINTER	18	3.2 REMPLISSAGE ET FINITION	40
SL A960 VARIO	18	WOODFIX D3	40
SL C730 FIBRE	18	CONSTRUCTIONFIX PU D4	40
SL C750 POLYRAG	18	MSR DECK CAULK	40
SL C780 FLEX	20	PU CORDON	41
SL C940 XL	20	PK PROFISEAL SMP	41
SL C950 RENOQUICK	20	COLLE POUR PLINTHES	41
SL C980 XPS	20	4. COLLES MURALES	42
SL G340 ALPHA	22	SÉLECTION ENDUITS ET COLLES MURALES	43
SL G905 ALPHA ST	22	BOSTIK SPECIAL	44
GLASFASER	22	COLLE FIBRE DE VERRE	44
BANDE DE DÉSOLIDARISATION	22	COLLE FIBRE DE VERRE PREMIUM	44
1.6 RÉDUCTION DE BRUIT ET RÉNOVATION	22	COLLE INTISSÉ	45
NIBOLAY TS 150	22	COLLE VINYL & TEXTILE	45
NIBOLAY RENOFLEECE	22	MUROGLUE 3000	45
NIBOLAY ARMIERUNGSMATTE (TOILE D'ARMATURE FIBRÉE)23		4.1. PREMIUM AWARE - COLLES DE MONTAGE ET MASTICS	46
1.7 STUCCO - FINITION MUR	23	S960 SILICONE NON STAINING	47
STUCCO W-26	23	A990 PREMIUM ACRYLIC	47
NIBOPLAN W 28	23	H750 SEAL'N'BOND PREMIUM	48
2. COLLES POUR REVÊTEMENTS DE SOLS	24	H980 HIGH TACK PREMIUM	48
SÉLECTION COLLES REVÊTEMENTS DE SOLS	25	5. ACCESSOIRES	50
2.1 COLLES POUR REVÊTEMENTS DE SOLS SOUPLES (STIX)	15	SPATULES CRANTÉES	51
STIX A100 PROJECT	26	SEAU DE MESURE BOSTIK	52
STIX A100 PROJECT	26	AUGE BOSTIK	52
STIX A300 MULTI FLOOR	26	CUVELLE DE MÉLANGE BOSTIK	52
STIX A320 TEX PROJECT	26	NIBOCLEAN PRO	52
STIX A330 LINO PROJECT	27	CONDITIONS GÉNÉRALES DE VENTE	54
STIX A540 MULTI PLUS	27	ASSISTANCE TECHNIQUE	54
STIX A550 POWER ELASTIC	27	NOTES	55
STIX A740 MULTI BEST	28		

STIX A740 MULTIBEST

MARCHÉ

- RENO = Réparation
- HYTEC = Barrières anti-humidité
- GRIP = Primaires
- TECHNIS = Chapes
- SL = Masses d'égalisation
- STIX = Colles revêtements de sol souples
- FIX = Fixateurs
- CONTACT = Colles de contact
- WOOD = Colles pour parquet

TECHNOLOGIE + QUALITÉ

- | | | | |
|--------------|---------|---|-------------------|
| A = Acryl | Special | — | 900 |
| H = Hybride | Best | — | 800
700 |
| N = Néoprène | | | |
| C = Clément | Better | — | 500 |
| E = Epoxy | | | |
| G = Plâtre | Good | — | 300
200
100 |
| X = Spécial | | | |

CARACTÉRISTIQUE

- CLASSIC
- MULTI
- PRO
- BEST
- LINO
- TEX
- ELASTIC
- ...

Solution intelligente
avec atout spécifique

Contenu et consommation
clairement mentionnés

Pictogrammes clairs
pour les principales caractéristiques

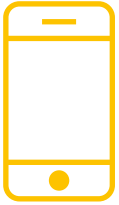
Nom de produit en gras avec **couleur de support** pour un choix facilité du produit

Technique de mise en oeuvre **claire**



Couleur de segmentation
facilite le choix

Application et principaux avantages **en 6 langues**



SUPPORT POUR POSEURS ET GROSSISTES !

EVENTAIL TRANSFERT PRODUITS DU NOUVEL ASSORTIMENT!



Information
logistique

Trouvez facilement
la nouvelle
dénomination



EVENTAIL
TRANSFERT
PRODUITS

Smart tools



APP PRODUITS PRATIQUE Bostik Flooring

avec 4 différentes fonctions :

- Scannez le code EAN ou cherchez le nom/code produit
- Téléchargez la fiche technique
- Contactez le service client ou visitez le site Bostik
- Enregistrez-vous pour sauvegarder les produits souhaités.



1. Préparation



SÉLECTION PRIMAIRES SOL

SUPPORT	GRIP A500 MULTI	GRIP A936 XPRESS	GRIP X910 FILL&WOOD	HYTEC E336 XTREM	HYTEC P510 RENORAPID	HYTEC E730 XTREM
Dallage et chape ciment absorbants et très absorbants	○			AT ○		AT ○
Béton surfacé hélicoptère sans curing, béton préfabriqué (escaliers)	○	○		AT ○		AT ○
Chape allégée	○		○			
Chape asphalte				AT ○	○	AT ○
Carrelage, tomette, terre cuite		○		AT ○		AT ○
Dalle semi-flexible		○	○			
Peinture de sol adhérente poncée et dégraissée		○				
Chape anhydrite (voir avis technique du fabricant)	(1) ○					
Plaque de plâtre spéciale sol (chape sèche)	(1) (3) ○					
Enduit de lissage	(1) ○		○			
Traces de colles acryliques	(1) ○		○			
Traces de colles résines-alcool			○			
Traces de colles bitumes			○			
Parquet			○			
Panneaux dérivés de bois CTBT-X, CTB-H, OSB 3			○			
Métal			○	±250 g/m ² ○		±250 g/m ² ○
Consommation	75 à 150 g/m ²	± 100 g/m ²	600 à 1000 g/m ²	500 à 800 g/m ²	150 à 300 g/m ²	200 à 300 g/m ²
Usage						

○ Primaire préconisé avant mise en oeuvre des ragréages de sols

(1) - Dilué 1/1 fond absorbant

(2) - Dilué 1/3 fond fortement absorbant

(3) - Séchage 12 à 24 h minimal

AT - Avis Technique

BOSTIK VOUS ACCOMPAGNE AVEC DES SOLUTIONS CONCRÈTES POUR CONSTRUIRE DURABLEMENT

Les logos suivants vous aideront à facilement identifier toutes les solutions "Environnement et Habitat Sain":



Ces logos signifient que le produit est classé comme "très faible en émission".



Ce logo signifie que le produit dispose d'une fiche Fiche de Déclaration Environnementale & Sanitaire (FDE&S) qui répond à la norme NF P 01-010.

Les fiches FDE&S sont utiles pour :

- offres HQE, politique d'achats « verts »...
- servir de base aux étiquetages et affichages environnementaux



Ce système de classification comporte 4 classes : A+, A, B en C. Les produits classifiés A+ sont très faibles en émission.



Ce logo signifie que le produit ne contient pas de solvants.

1.1 RÉPARATION (RENO)



RENO P520 EASY (avant Nibosan Easy)

Résine de silicate 2 composants, à séchage rapide pour le remplissage et la réparation de fissures. Mise en oeuvre facile.



CODE ARTICLE	CODE EAN	COULEUR	EMBALLAGE	PAR PALETTE
30616193*	4008373130801	jaune	2 x 300 ml	190

* sur demande



EPONAL 342

Résine époxy 2-composants pour la réparation et le rebouchage de fissures de retrait dans des chapes à base de ciment ou d'anhydrite. Sablage à refus obligatoire sur la résine fraîche avant mise en oeuvre de l'enduit de lissage. Autre fonction: Améliore la cohésion de surface.

AVANTAGES : réparation plus solide que le béton, en général plus besoin d'agrafes en métal.



500
800
g/m²

CODE ARTICLE	CODE EAN	COULEUR	EMBALLAGE	PAR PALETTE
30166622	3549211666225	gris	Kit 5 kg	50



CROCHETS

À utiliser pour la réparation de fissures, en combinaison avec Eponal 342 ou RENO P520 EASY.

CODE ARTICLE	CODE EAN	COULEUR	EMBALLAGE	PAR PALETTE
30080240	4008373124756	métal	50 pièces par sac	



1.2 BARRIÈRES ANTI-HUMIDITÉ (HYTEC)



HYTEC E336 XTREM (avant Eponal 336)

Résine époxydique bi-composante destinée au traitement définitif des remontées d'humidité. Pour supports base ciment ou anciens carrelages. Rénovation ou travaux neufs. Autres fonctions: barrière anti-radon.

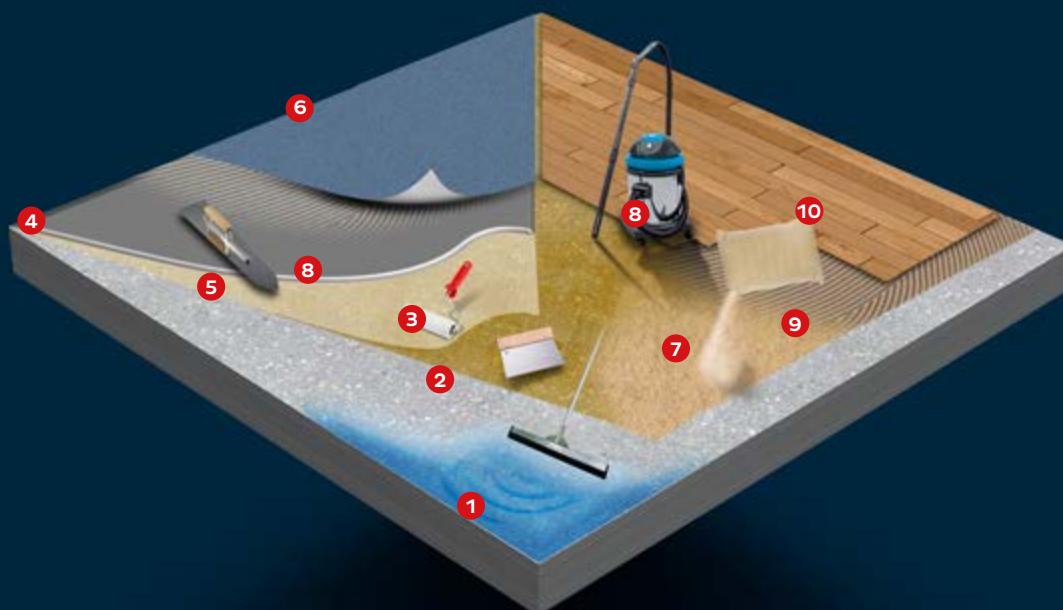
AVANTAGES : efficace quel que soit le taux d'humidité, avec ou sans contre-pression, solution fiable et durable, collage direct du parquet sur HYTEC E336 XTREM sablé, tous types de locaux.



CODE ARTICLE	CODE EAN	COULEUR	EMBALLAGE	PAR PALETTE
30615716	3549212484934	jaune-brun	kit 5 kg	50
30615715	3549212484927	jaune-brun	kit 25 kg	16

SYSTÈME E336 XTREM

La 1^{ère} barrière anti-humidité avec un avis technique du CSTB.
La solution pour une pose sécurisée et durable d'un revêtement de sol sur un support soumis à des remontées capillaires (quelle que soit le taux d'humidité).



MISE EN OEUVRE

Divers supports :

- égales
- chapes ciment
- carrelage
- métal

Convient pour tous locaux



Application du système anti-humidité HYTEC E336 XTREM

avant la pose d'un sol souple :

- 1 Chasser l'eau résiduelle à l'aide d'une raclette
- 2 Application avec spatule crantée de HYTEC E336 XTREM
- 3 Application au rouleau de GRIP A936 XPRES sur résine durcie
- 4 Ragréage
- 5 Colle pour revêtement de sol souple Bostik
- 6 Pose du revêtement de sol souple

Application du système anti-humidité HYTEC E336 XTREM

avant la pose d'un parquet :

- 1 Chasser l'eau résiduelle à l'aide d'une raclette
- 2 Application avec spatule crantée de HYTEC E336 XTREM
- 7 Sablage à refus sur résine fraîche
- 8 Aspiration de l'excédent de sable après 24h
- 9 Colle parquet Bostik
- 10 Pose du parquet



HYTEC P510 RENORAPID (avant Renogrund PU Rapid)

Primaire à base d'un polyuréthane 1-composant à séchage rapide. Convient pour des applications diverses: renforceur de chape pour des supports poreux à base de ciment, comme primaire avant encollage d'un parquet avec une colle PU 2-composants, pont d'accrochage (après sablage) avant d'encoller avec une colle parquet élastique, barrière anti-humidité (pourcentage d'humidité résiduelle max. 4,5% CM), pont accrochage (après sablage) pour des masses d'égalisation, primaire pour des supports sensibles à l'eau et en rénovation. Convient pour des supports comme béton, chape ciment, chape à base de sulfate de calcium et magnésie. Convient aussi sur des restes de masses d'égalisation.

AVANTAGES : mise en oeuvre facile, sans solvants, odeur neutre, durcissement rapide, haute force d'adhérence, pénètre profondément dans le support.

Sabler avec S409 sur la 2^{ème} couche avec une consommation de 1 kg/m²
 Barrière anti-humidité : au moins 2 couches avec un intervalle de 2 heures



CODE ARTICLE	CODE EAN	COULEUR	EMBALLAGE	PAR PALETTE
30615816	4008373130788	beige	jerrycan 11 kg	40



HYTEC E730 XTREM (avant Nibogrund E30 plus)

Barrière anti-humidité 2-composants, à base de résine époxy, sans solvants. Convient pour un taux d'humidité résiduel maximal de 4,5 % CM pour des chapes à base de ciment ou béton. Convient également pour le renforcement de surfaces poudreuses et friables de chapes en ciment, anhydrite et sol en béton.

AVANTAGES : sans solvants, haute force d'adhérence. Pénètre profondément dans le support.

BARRIÈRE ANTI HUMIDITÉ : au moins 2 couches avec un intervalle de 16-24h (env. 500 g/m² pour 2 couches)



CODE ARTICLE	CODE EAN	COULEUR	EMBALLAGE	PAR PALETTE
30616419	4008373130757	beige	kit: 8 kg seau	45
30616418	4008373130764		5,7 kg 2,3 kg	95



SABLE S409

Sable pour le saupoudrage sur HYTEC E336 XTREM et Eponal 342.
 Granulométrie de 0,4 à 0,9 mm.

CONSOMMATION : 2,5 à 3 kg/m²

CODE ARTICLE	CODE EAN	COULEUR	EMBALLAGE	PAR PALETTE
30123600	3549210018971	gris	sac 25 kg	48

1.3 PRIMAIRES (GRIP)

GRIP A500 MULTI (avant Uniprim)

Primaire en phase aqueuse destiné à tous les supports base ciment, enduits de lissage, traces de colle acryliques, chapes allégées et chapes sèches. Sur chapes anhydrite séchage minimal de 24h.

AVANTAGES : prêt à l'emploi pour supports normalement poreux. Sur supports très poreux, il peut être nécessaire d'appliquer plusieurs couches (diluer la première couche 1/1 avec de l'eau). Sans solvants.



CODE ARTICLE	CODE EAN	COULEUR	EMBALLAGE	PAR PALETTE
30615711	3549212484903	bleu	5kg	96



GRIP A936 XPRESS (avant Primatech)

Primaire hautes performances double fonction :

- primaire d'accrochage associé au procédé barrière anti-d'humidité HYTEC E336 XTREM
- primaire d'accrochage pour supports fermés avant ragréage de sols intérieurs

Destiné à sécuriser l'adhérence des enduits de lissage intérieurs sur des supports fermés tels que : anciens carrelages; béton surfacé « hélicoptère » sans produit de cure; anciennes dalles semi-flexibles; anciennes peintures de sol. Remuer avant emploi.

AVANTAGES : pour des multiples applications, hautes performances et sans solvants. Gain de temps avec l'application d'une barrière anti-remontées : élimine les opérations de sablage, crée un pont d'accrochage sur les supports bloqués avant la mise en oeuvre des enduits de ragréage de sols . Facile à l'emploi : la mise en oeuvre s'effectue au moyen d'un rouleau. Sans odeur : peut être utilisé dans tous types de locaux.



CODE ARTICLE	CODE EAN	COULEUR	EMBALLAGE	PAR PALETTE
30615707	3549212484866	blanc	seau 7 kg	64



ARDAGRIP ELASTO 71

Adjuvant universel à base d'une résine synthétique qui améliore la qualité des produits à base de ciment. Applications : primaire, pont d'accrochage pour produits à base de ciment et additif pour chapes ciment, mortiers, etc.

AVANTAGES : améliore l'adhérence, augmente la résistance à l'usure, améliore la flexibilité, diminue le risque de fissuration, rétenteur d'eau (forte chaleur).

CONSOMMATION : Primaire : ± 50 g/m² - Pont d'accrochage : ± 350 g/m² - Adjuvant pour chapes, plâtres et mortiers : ± 35 kg/m³



CODE ARTICLE	CODE EAN	COULEUR	EMBALLAGE	PAR PALETTE
30604955	8713572031601	blanc	jerrycan 5 kg	60





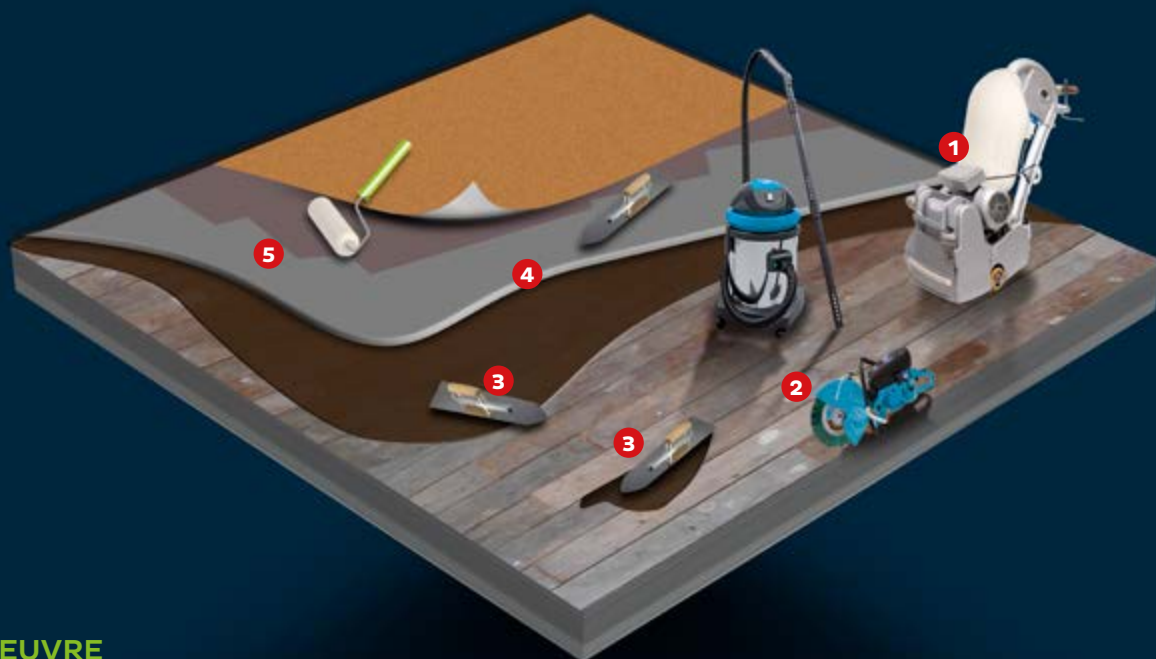
GRIP X910 FILL&WOOD (avant Primabois)

Primaire bi-composant (poudre + résine) en forme de pâte, spécialement pour dalles semi-flexibles, carrelage, supports en bois, avant mise en oeuvre de nos enduits de sols fibrés.

AVANTAGES : 3 fonctions : remplissage des joints et fissures, primaire d'accrochage et protection de supports en bois. Flexible, compatibilité totale avec nos enduits de lissage fibrés. Adhérence très élevée. Sans odeur : peut être utilisé dans tout type de locaux, séchage rapide : 2 h sur support normalement absorbant.

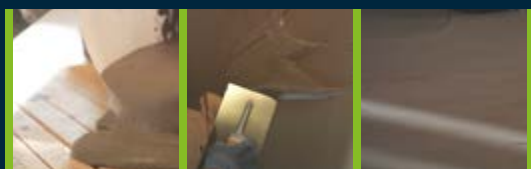


CODE ARTICLE	CODE EAN	COULEUR	EMBALLAGE	PAR PALETTE
30615726	3549212484941	brun	kit 14,5 kg	33



MISE EN OEUVRE

- 1** Eliminer les cires et vernis à l'aide d'une ponceuse afin de recréer une accroche.
- 2** Chanfreiner la périphérie du parquet sur 5 mm au moins afin d'observer une ventilation en sous face du parquet.
- 3** Mélanger la poudre et la résine avec un malaxeur électrique. A l'aide d'une lisseuse et à raison de 800 gr à 1 kg/m², mastiquer les rainures entre les lames.
- 4** En fonction de l'épaisseur nécessaire, appliquer un ragréage fibré.
- 5** Application au rouleau de FIX A760 VARIO avant pose de moquette.



1.4 CHAPES (TECHNIS)

TECHNIS C560 RAPID (avant CR 560 Chape Rapide)

Chape prête à l'emploi, à prise et au recouvrement rapide destiné au rebouchage des saignées et à la réalisation des pentes et chapes adhérentes ou flottantes jusqu'à 60 mm d'épaisseur. Rattrapages de décaissés.

AVANTAGES : ouvert à la marche en 45 min., recouvrable par enduit de sol après 4 heures, dosage en ciment garanti à 350 kg/m³, recommandé pour les pentes de douches, sans retrait.

CONSOMMATION : 20 kg/m²/cm



CODE ARTICLE	CODE EAN	COULEUR	EMBALLAGE	PAR PALETTE
30615676	3549212484835	gris	sac 25 kg	48

1.5 MASSES D'ÉGALISATION (SL)

À BASE DE CIMENT	TYPE	APPLICATION	PRODUIT	ÉPAISSEUR MAXIMUM	DOP
	REEMPLIR DES TROUS	réparation des chapes	SL C950 RENOQUICK (Reno Quick)		C30-F6
	ÉGALINE STANDARD	bâtiments privés & publics	SL C350 Universal (Niboplan U)	jusqu'à 10 mm	C25-F6
	FORTES ÉPAISSEURS	rénovations	SL C940 XL (Niboplan DE)	jusqu'à 40 mm	C25-F6
	SÉCHAGE RAPIDE	pose revêtement de sol le même jour	SL C910 XPRESS (Niboplan Express)	jusqu'à 10 mm	C50-F10
	FIBRÉ	supports en bois ou tensions dans le support	SL C730 FIBRE (Egalflex) SL c780 flex (Niboplan FA 600)	jusqu'à 10 mm jusqu'à 15 mm	- C30-F7
	EXTRA FIBRÉ PEUT ÊTRE PEINT	entrepôts, sols industriels (peint)	SL C740 POLYRAG (Polyrag FRP)	jusqu'à 10 mm	C30-F8
	CHARGES LOURDES	entrée hôpital/aéroport	SL C710 BEST (Niboplan Best) SL C510 PRO (Miplasol GT 4)	jusqu'à 15 mm	C30-F7 C30-F5
	SANS REVÊTEMENT	sols industriels, aussi pour extérieur	SL C980 XPS (XPS)	jusqu'à 15 mm	C40-F7
	CHAPE À SÉCHAGE RAPIDE	socles-pentes-chapes	TECHNIS C560 RAPID (CR 560 Chape Rapide)	5-60 mm	C40-F7

À BASE DE PLÂTRE	TYPE	APPLICATION	PRODUIT	ÉPAISSEUR MAXIMUM	DOP
	REEMPLIR DES TROUS	réparation des chapes	SL G905 Alpha ST (Niboplan S 25)		PA
	CHARGES LOURDES	entrée hôpital/aéroport	SL G340 ALPHA (Masterplan Alpha)	jusqu'à 20 mm	C35-F7

Ce schéma donne uniquement une indication pour la pose d'un revêtement de sol souple - avant d'utiliser les produits Bostik : consulter les fiches techniques.

SÉLECTION RAGRÉAGES DE SOLS ET CHAPES

TYPE DE SUPPORT	CHAPES, RÉPARATIONS, SURFAÇAGES											
	SLA960 VARIO	SL C350 UNIVERSAL	SL C730 FIBRE	SL G340 ALPHA	SL C780 FLEX	SL C910 XPRESS	SL C710 BEST	SL C940 XL	SL C980 XPS	SL G905 ALPHA ST	TECHNIS C560 RAPID	SL C950 RENOQUICK
DALLES BÉTON, CHAPES CIMENT	○	○	○	○	○	○	○	○	○		○	○
CHAPES ANHYDRITE	●	○	○	○	○	○	○			○		
CHAPES ASPHALTE	●	○	○	○	○	○	○				○	○
ANCIENNES PEINTURES DE SOL	●	●	○	●	○	○	○	○			○	○
CARRELAGE, TOMETTE	○	○	○	○	○	○	○	○	○		○	○
DALLES SEMI-FLEXIBLES			○		○	○	○	○			○	○
PARQUETS	○		○		○						●	
TRACES DE COLLES	○	○	○	○	○	○	○	○	●		○	○
ENDUITS DE LISSAGE	○	○	○	○	○	○	○	○	●		○	○
PANNEAUX DÉRIVÉS DU BOIS	○		○	○	○							●
EPAISSEURS D'EMPLOI	0,5 à 5 mm	1 à 10 mm	1 à 10 mm	1 à 20 mm	1 à 30 mm	1 à 10 mm	1 à 15 mm	5 à 40 mm	1 à 15 mm	jusqu'à 50 mm	5 à 60 mm	1 à 50 mm
CONSOMMATION EN KG/M ² PAR MM D'ÉPAISSEUR	1,6	1,5	1,5	1,5	1,6	1,5	1,5	1,7	1,6	1	2	1,6
PRODUIT POMPABLE	non	oui	oui	oui	oui	oui	oui	oui	oui	non	non	non
CONVIENT POUR SOL CHAUFFANT	oui	oui	oui	oui	oui	oui	oui	oui	oui	oui	oui	oui
CONVIENT POUR CHAISES À ROULETTES	oui	oui	oui	oui	oui	oui	oui	oui	oui	oui	oui	oui

○ Solution adaptée ● Variante possible

SÉLECTION STUCCO ET FINITION MURALE

TYPE DE SUPPORT	STUCCO W-26 LISSER ET REJOINTOYER		NIBOPLAN W 28 LISSER, COLLER, ANCRER ET REJOINTOYER	
	Enduit		○	
Plaque de plâtre cartonnée		○		○
Béton		○		○
Maçonnerie		○		○
Béton cellulaire		○		○
Briques silico-calcaires		○		○
Supports fermés et lisses		○		○

SL C350 UNIVERSAL (avant Niboplan U)

Masse d'égalisation universelle pour des chapes ciment, chapes à séchage rapide, anhydrite et béton. Peut être recouvert avec moquette, linoléum, PVC/caoutchouc et carrelage.

AVANTAGES : parfaitement autolissant, même dans des couches minces : demande moins de ponçage, faible en tension, pompable.



CODE ARTICLE	CODE EAN	COULEUR	EMBALLAGE	PAR PALETTE
30615473	4008373130146	gris	sac 25 kg	42



SL C510 PRO

Enduit de lissage pour sols intérieurs et locaux à trafic intense.

AVANTAGES : Ragréage à faible retrait, mise en oeuvre rapide, planéité parfaite, pompable, ponçage réduit, résistance au poinçonnement.



CODE ARTICLE	CODE EAN	COULEUR	EMBALLAGE	PAR PALETTE
30615449	3549212484644	gris	sac 25 kg	48



SL C710 BEST (avant Niboplan Best)

Masse d'égalisation pour locaux à trafic intense, comme cuisines collectives, aéroports, hôpitaux, magasins, grandes surfaces commerciales, etc. Revêtements de sols collés associés: PVC, moquettes, linoléums, caoutchoucs, parquets (épaisseur ≥ 3 mm) et carrelages.

AVANTAGES : sans retrait, application rapide, pompable, ponçage limité ou pas nécessaire, adhérence très élevée sur tous supports : béton, chapes en ciment, ancien carrelage.



CODE ARTICLE	CODE EAN	COULEUR	EMBALLAGE	PAR PALETTE
30615475	4008373130160	gris	sac 25 kg	42



SL C910 XPRESS (avant Niboplan Express)

Masse d'égalisation à séchage rapide pour locaux à trafic intense. Peut être recouvert avec un vernis, peinture (avec une peinture époxy ou PU) ou recevoir un revêtement de sol collé.

AVANTAGES : ouverture à la marche rapide : 1,5 h, parfaitement autolissant, recouvrement et passage intense : 3 à 4 h, pompable, résistant aux chaises à roulettes dès 1 mm d'épaisseur, résistance à la compression et à l'abrasion très élevée, convient sous parquet dès 2 mm.



CODE ARTICLE	CODE EAN	COULEUR	EMBALLAGE	PAR PALETTE
30615477	4008373130184	gris	sac 25 kg	42





SL C990 SPRINTER (avant Sprinter)

Masse d'égalisation à séchage rapide pour la finition immédiate de sols intérieurs.

AVANTAGES : temps d'attente avant recouvrement :

- moquettes et carrelages : 1h30 à 2 heures
- sols plastiques : 1h30 à 4 heures
- parquets, linoléums : le lendemain



CODE ARTICLE	CODE EAN	COULEUR	EMBALLAGE	PAR PALETTE
30615459	3549212484705	gris	sac 25 kg	24



SL A960 VARIO (avant Niboplan D 155)

Ragréage à prise rapide, prêt à l'emploi. Convient pour le remplissage de joints, trous de vis, lissage de murs jusqu'à 5 mm en un seul traitement, ouvert à la marche après 8 heures.

AVANTAGES : sans retrait, séchage et finition rapides, application verticale (contre-marche et mural).



CODE ARTICLE	CODE EAN	COULEUR	EMBALLAGE	PAR PALETTE
30821552*	4008373130399	gris	seau 22 kg	22

*sur demande



SL C730 FIBRE (avant Roxol Egalflex)

Ragréage fibré. Recouvrable par pvc, linoléums, caoutchoucs, moquettes, parquets (épaisseur de la couche ≥ 3 mm) et carrelages.

AVANTAGES : sans retrait, spécial rénovation, accepte ponctuellement des épaisseurs de 15 mm, excellente finition de surface, pompable.



CODE ARTICLE	CODE EAN	COULEUR	EMBALLAGE	PAR PALETTE
30615455	3549212484668	gris	sac 25 kg	48

SL C750 POLYRAG (avant POLYRAG FRP)

Masse d'égalisation recouvrable et fibrée avec une résistance au poinçonnement élevée pour chapes ciment, chapes anhydrite, chapes à durcissement rapide et béton. Peut être couvert avec parquet, tapis, PVC, linoléum et peintures de sol.

AVANTAGES : durcissement rapide (ouvert à la marche après 2 heures), surface particulièrement lisse, peut être recouverte après 24 heures.



CODE ARTICLE	CODE EAN	COULEUR	EMBALLAGE	PAR PALETTE
30615457	3549212484682	gris	sac 25 kg	48



SL C990 SPRINTER

Enduit de ragréage à prise et séchage ultra rapide

A vos marques, prêts, égalisez !



OUVERTURE À LA MARCHÉ : 45 MIN

RECOUVREMENT ULTRA RAPIDE

NEUF ET RÉNOVATION





SL C780 FLEX (avant Niboplan FA 600)

Ragrage fibré pour une épaisseur de 1 à 30 mm pour supports en bois, panneaux de sol et parquet. Recouvrable par PVC, linoléums, caoutchoucs, moquettes, parquets (épaisseur ≥ 3 mm) et carrelages. Pompable.

AVANTAGES : haute résistance mécanique, sans retrait, recommandé sur supports bois, fibré et flexible.



CODE ARTICLE	CODE EAN	COULEUR	EMBALLAGE	PAR PALETTE
30615448	3549212484637	gris	sac 25 kg	48



SL C940 XL (avant Niboplan DE)

Ragrage de sol pour des épaisseurs importantes : de 5 à 40 mm. Recouvrable par pvc, linoléums, caoutchoucs, moquettes, parquets (épaisseur ≥ 3 mm) et carrelages.

AVANTAGES : fortes épaisseurs jusqu'à 40 mm, haute résistance mécanique, pompable, qualité de la finition de surface autorisant la pose directe du revêtement de sol, ouverture à la marche dans les 4 heures, séchage rapide : 1 jour/cm.



CODE ARTICLE	CODE EAN	COULEUR	EMBALLAGE	PAR PALETTE
30615482	4008373130191	gris	sac 30 kg	36



SL C950 RENOQUICK (avant Renoquick)

Mortier à prise rapide base ciment, destiné au rebouchage des saignées, à la réalisation des pentes jusqu'à 50 mm d'épaisseur et au surfaçage des nez de marche.

AVANTAGES : sans retrait, à séchage rapide, bonne tenue. Ouvert à la marche après 30 minutes, application verticale.



CODE ARTICLE	CODE EAN	COULEUR	EMBALLAGE	PAR PALETTE
30615444	3546212484590	gris	sac 25 kg	48



SL C980 XPS (avant XPS)

Ragrage à usage industriel et pour locaux à fortes sollicitations (parkings, entrepôts, ateliers, etc.). Recouvrable par peintures, résines de sols ou tout autre revêtement adapté à la sollicitation. Peut rester brut sans finition (sol industriel). Usage intérieur/extérieur.

AVANTAGES : sans retrait, prise et séchage rapides, finition après 4 heures, épaisseurs 3 à 15 mm, pompable.



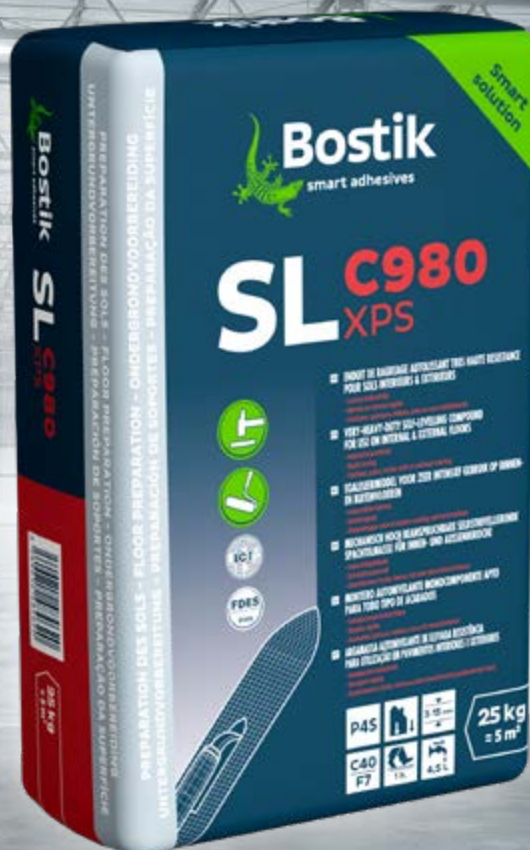
CODE ARTICLE	CODE EAN	COULEUR	EMBALLAGE	PAR PALETTE
30615447	3549212484620	gris	sac 25 kg	48



SL C980 XPS

Mortier d'égalisation extrêmement fort

RÉSISTANT À UNE CHARGE LOURDE ET INTENSE !





SL G340 ALPHA (avant Masterplan Alpha)

Ragréage à base d'anhydrite. Recouvrable par pvc, linoléums, caoutchoucs, moquettes, parquets (épaisseur ≥ 3 mm) et carrelages. Particulièrement adapté au ragréage des chapes anhydrite. Dans ce cas, le primaire associé est GRIP A500 MULTI (dilué 1/1). Séchage minimal du primaire : 1 h.



CODE ARTICLE	CODE EAN	COULEUR	EMBALLAGE	PAR PALETTE
30615485	4008373130221	blanc	sac 25 kg	42



SL G905 ALPHA ST (avant Niboplan S 25)

Mortier à prise rapide base anhydrite, destiné au rebouchage et la réparation des supports base plâtre (anhydrite) pour des applications de sol et mur. Applicable sur chape anhydrite, chape asphalte, support bois, plaques de plâtre cartonnées et blocs de plâtre. Applicable en épaisseurs importantes pour des réparations locales.



CODE ARTICLE	CODE EAN	COULEUR	EMBALLAGE	PAR PALETTE
30615488	4008373130252	blanc-gris	sac 20 kg	42



GLASFASER

Fibres de verre spéciales pour ajouter aux masses d'égalisation réduisant le risque de fissures.



CODE ARTICLE	CODE EAN	COULEUR	EMBALLAGE	PAR PALETTE
30180161	4008373118915	blanc	250 g	1



BANDE DE DÉSOLIDARISATION BOSTIK

Bande de désolidarisation PE autocollante. Peut être appliquée avec des masses d'égalisation ou des chapes jusqu'à 40 mm d'épaisseur. Résiste à l'humidité. Perméable à la vapeur d'eau.. évite la salissure des parois pendant la mise en oeuvre, évite la nuisance phonique vers la paroi.

CODE ARTICLE	CODE EAN	COULEUR	EMBALLAGE	PAR PALETTE
30601035*	4008373121731	blauw	4x rouleau 25 m	72

*sur demande

1.6 RÉDUCTION DE BRUIT ET RÉNOVATION



NIBOLAY TS 150

Mélange de liège et de granulats de caoutchouc lié par une résine polyuréthane avec une épaisseur de 3 mm. Améliore l'absorption des bruits d'impacts (3 mm jusqu'à 18dB) et l'isolation thermique, ce qui augmente le confort à la marche. Sous parquet contrecollé, sol stratifié et parquet massif. Sur béton brut, chapes ciment, planchers, panneaux en bois agglomérés. Sur supports existants comme parquet, carrelages, revêtements de sol en pvc et linoléum.

CODE ARTICLE	CODE EAN	COULEUR	EMBALLAGE	PAR PALETTE
30180734	4008373123513	brun	40x1m	6 rouleaux

NIBOLAY RENOFLEECE

Nibolay Renofleece est une armature de renforcement et de pontage pour la désolidarisation de revêtements de sol collés : dalles céramiques, parquet massif, parquet multicouche et stratifié. Idéal pour les projets de rénovation : supports existants avec d'anciens restes de colles et d'égalines, panneaux agglomérés V100, asphalte coulé et chapes anhydrite. Convient pour sol chauffant (en combinaison avec un sol chauffant électrique uniquement sous des carrelages).



CODE ARTICLE	CODE EAN	COULEUR	EMBALLAGE	PAR PALETTE
30606794*	4008373121427	vert	50 m ² rouleau	15 rouleaux

*sur demande



NIBOLAY ARMIERUNGSMATTE (toile d'armature fibrée)

Nibolay Armierungsmatte est constitué de solides fibres de verre, résistantes aux alcalins (ancrage idéal dans l'égaline) de 76 mm de long qui sont maintenues ensemble avec une colle de dispersion à solubilité facile. Au contact de l'eau, cette colle se décolle immédiatement de façon à ce que les fibres soient incorporées de manière optimale dans l'égaline utilisée. Grâce à cela, la couche d'égalisation est considérablement renforcée et les supports critiques sont stabilisés durablement.

CODE ARTICLE	CODE EAN	COULEUR	EMBALLAGE	PAR PALETTE
30820396*	4008373125166	blanc	97,5 m ² rouleau	24 rouleaux

*sur demande



1.7 STUCCO - FINITION MURALE

STUCCO W-26

Enduit mural à base de plâtre avec une structure très fine. Convient pour le lissage de murs et plafonds en intérieur avant la pose de papier-peint et/ou travaux de peinture. Convient également pour le rebouchage de fissures et trous et pour l'ancrage de boîtiers électriques.



CODE ARTICLE	CODE EAN	COULEUR	EMBALLAGE	PAR PALETTE
30611192	8713572041013	blanc	sac 17,5 kg	42

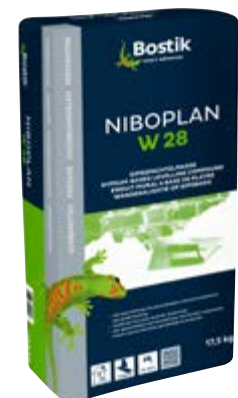


NIBOPLAN W 28

Reboucher, lisser, coller, ancrer et rejointoyer. Enduit mural à base de plâtre avec une structure fine. Convient pour le lissage des inégalités importantes de murs et plafonds en intérieur avant la pose de papier-peint et/ou travaux de peinture. Applicable en plusieurs centimètres d'épaisseur. Convient également pour le rebouchage de fissures, trous et pour l'ancrage de boîtiers électriques et pour l'encollage de blocs en plâtre, blocs en béton cellulaire, ornements en plâtre, etc.



CODE ARTICLE	CODE EAN	COULEUR	EMBALLAGE	PAR PALETTE
30128080	4008373121946	blanc	sac 17,5 kg	42



2. Colles pour revêtements de sols



SÉLECTION COLLES REVÊTEMENTS DE SOLS

	STIX A550 POWER ELASTIC	COLLES POLYVALENTES						POISSANT PER- MANENT			APPLICATIONS SPÉCIFIQUES					
		STIX A300 MULTI FLOOR	STIX A740 MULTI BEST	STIX A330 LINO PROJECT	STIX A540 MULTI PLUS	STIX A100 PROJECT	STIX A320 TEX PROJECT	FIX A760 TECH	FIX A570 MULTITACK	FIX A955 VARIO	COFIX	CONTACT N525 MULTI	BOSTIK ROLL	STIX P956 2K	STIX A970 ELECTRO	GREEN CONTACT
Aiguilletés avec ou sans envers		○	○	○		○	○	○	○		•	•				
Moquettes envers mousse		○	○	○	○	○	○	○	○		•	•	○			
Moquettes action bac		○	○	○	○	○	○	○	○		•	•	•		○	
Moquettes envers feutre, non tissé		○	○	○	○	○	○	○	○	○			○			
Moquettes envers jute		•	○	•	○	○	○				•	•	•		○	
Coco, sisal, jonc de mer à envers latexé		•	○	•	○	○	○				•	•	•			
Dalles plombantes amovibles								○	○	(3) ○						
Dalles semi-flexibles		○		○	○	○		○	○		•	•	○	•		
Vinyles expansés reliefs (VER)	○	○		○	○	○		○	○		•	•	○	•		
Pvc sur envers mousse ou liège		○		○		○		○	○		•	•	○			
Pvc homogène en dalles ou en lés	○	○	○		○						•	•	•	○	○	
Dalles minérales	○	○		○	○	○					•	•	•	○		
Poses pvc/pvc (compact)	○	○	○		○			(4) ○	(4) ○		•	•	○			
Pose technique systèmes douches sol et mur		○						(1) ○	(1) ○				(5) ○			
Linoléum en lés	○			○	○						○	•			○	
Linoléum en dalles				○							○	•				
Caoutchouc ≤ 2,5 mm	○	○	○		○						○	•		(2) ○	○	
Caoutchouc ≤ 4 mm	○		○											○		
Marches intégrales pvc ou caoutchouc											○					
Linoléums sportif				○	○											
caoutchoucs, gazons synthétiques, terrains de sport int/ext														○		
Revêtements conducteurs textiles, pvc, caoutchoucs, en dalles ou en lés															○	
Pose en escaliers de revêtements textiles ou pvc											○		○			○
Revêtement sur envers liège	○		○		○											
L.V.T. (Luxury Vinyl Tile)	○															

- Colle préconisée
- Variante possible

(1) - Pose au mur
 (2) - Intérieur/extérieur
 (3) - Spécial locatif

(4) - Ou pose de pvc sur sous-couche
 (5) - Passage d'angle sortant

2.1 COLLES POUR REVÊTEMENTS DE SOLS SOUPLES (STIX)



STIX A100 PROJECT (avant Colle sol Universelle)

Pour revêtements de sol : PVC multicouches hétérogène (dalles ou lés), PVC sur liège, vinyles, dalles semi-flexibles, aiguilletés avec ou sans envers, moquettes sur mousse, moquettes à envers non tissés, feutre, moquettes dossiers synthétiques (action bac), coco, sisal et jonc de mer à envers latexé.

AVANTAGES : polyvalente, sans solvants, facile à l'emploi et sans odeur, tack élevé, prise rapide autorisant la mise en service dans les 18 à 24 heures, film de colle très résistant, convient pour chaises à roulettes et sol chauffant.



CODE ARTICLE	CODE EAN	COULEUR	EMBALLAGE	PAR PALETTE
30615742	3549212484989	blanc-beige	seau 12 kg	44



STIX A300 MULTI FLOOR (avant Solfix 500)

Colle acrylique hautes performances, sans solvants, pour la pose de PVC homogènes et hétérogènes, revêtements polyoléfines et caoutchoucs (max. 2,5 mm) en dalles et en lés. Convient également pour moquettes et dalles semi-flexibles et pour la pose de PVC aux murs dans des douches.

AVANTAGES : pour locaux publics non ventilés, réactivable à chaud, convient pour chaises à roulettes et sol chauffant.



CODE ARTICLE	CODE EAN	COULEUR	EMBALLAGE	PAR PALETTE
30615977	3549212485856	blanc-beige	seau 12 kg	44



STIX A320 TEX PROJECT (avant Solfix 2900)

Colle sans solvants avec une force d'adhérence initiale élevée pour moquette à envers en mousse ou action bac, aiguilletés, dalles tapis, coco et sisal avec envers en latex.

AVANTAGES : force d'adhérence élevée et rapide, sans solvants, convient pour chaises à roulettes et sol chauffant.



CODE ARTICLE	CODE EAN	COULEUR	EMBALLAGE	PAR PALETTE
30616221	3549212486037	blanc-beige	seau 14 kg	44

STIX A330 LINO PROJECT (avant Objekt A3)

Colle en dispersion sans solvants avec haute adhérence initiale, qui convient en particulier pour le linoléum en lés et en dalles, le linoléum-liège et les sous-couches Corkment sur supports absorbants et égalisés.

AVANTAGES : sans solvants, haute force d'adhérence, séchage rapide, convient pour chaises à roulettes et sol chauffant.



CODE ARTICLE	CODE EAN	COULEUR	EMBALLAGE	PAR PALETTE
30615759	4008373130511	blanc-beige	seau 14 kg	33

STIX A540 MULTI PLUS (avant Nibofloor S 800)

Colle en dispersion sans solvants et très pauvre en émission, spécialement pour pvc en lés et en dalles, cushion floor et caoutchouc jusque 3,5 mm avec surface et envers lisse. Convient particulièrement pour linoléum sportif.

AVANTAGES : très faible en émission, sans solvants, mise en oeuvre facile, bonne adhérence initiale et finale, faible consommation, convient pour chaises à roulettes et sol chauffant.



CODE ARTICLE	CODE EAN	COULEUR	EMBALLAGE	PAR PALETTE
30615683	4008373130573	blanc-beige	seau 14kg	33

STIX A550 POWER ELASTIC (avant Power Elastic)

Colle aqueuse en dispersion à base de polymères spécifiques très hautes performances à très faible émission. Pour revêtements de sols techniques (LVT en lames ou en dalles, caoutchouc jusqu'à 4 mm d'épaisseur, linoléums en lés, polyoléfines), PVC homogène en dalles ou en lés, pvc multicouches en dalles ou en lés, PVC sur liège, vinyles, dalles semi-flexibles, dalles minérales, moquettes tous types et fibres naturelles. Pose en rénovation (collage de PVC sur anciens PVC).

AVANTAGES : polyvalente, tous revêtements de sols, temps de gommage court : de 5 à 10 min. prise puissante, fixation rapide du revêtement, film de colle dur, pour tout trafic, pour locaux non ventilés ou ouverts au public, convient pour chaises à roulettes et sol chauffant.



CODE ARTICLE	CODE EAN	COULEUR	EMBALLAGE	PAR PALETTE
30615762	4008373130559	beige	seau 13 kg	33



STIX A740 MULTI BEST (avant Bostik's Best)

Colle en dispersion sans solvants à très faible émission avec une très haute force d'adhérence. Convient en particulier pour PVC en dalles ou lés, cushion-vinyl, revêtements polyoléfinés, revêtement caoutchouc avec une épaisseur ≤ 4 mm avec dos lisse, linoléum et tapis avec des différents envers.

AVANTAGES : multifonctionnel, adhérence initiale élevée, temps ouvert très long, convient pour chaises à roulettes et sol chauffant.



CODE ARTICLE	CODE EAN	COULEUR	EMBALLAGE	PAR PALETTE
30615765	4008373130597	blanc-beige	seau 13 kg	33



STIX A970 ELECTRO (avant Power Multi SL 850)

Colle en dispersion conductrice, très pauvre en émission avec des fibres de carbone pour l'encollage de PVC conducteur, linoléum, caoutchouc (conforme à Din 16850) avec une surface lisse et textile. Cette colle rend l'utilisation d'un primaire conducteur inutile.

AVANTAGES : sans solvants ni odeur, temps d'attente court, cordons de colle durs. Spatule appropriée compris dans le seau, convient pour chaises à roulettes et sol chauffant.



CODE ARTICLE	CODE EAN	COULEUR	EMBALLAGE	PAR PALETTE
30615775	4008373130634	gris	seau 12 kg	33

*sur demande



STIX P956 2K (avant Parfix PU 56)

Colle polyuréthane bi-composant, destinée aux locaux à trafic intense (halls de gare, aéroports, métros, cuisines collectives, sols sportifs, etc...) pour la pose des revêtements de sols PVC techniques (systèmes cuisines collectives, sols sportifs, etc...), linoléums en lés, linoléums sportifs, caoutchoucs, moquettes ou gazons synthétiques. Collages sur métal.

AVANTAGES : polyvalente, tous supports, tous revêtements, très hautes caractéristiques mécaniques, durcisseur en flacon pré-dosé, facile à mélanger, excellente résistance à l'eau, durée pratique d'utilisation (dpu): 45 minutes, convient pour chaises à roulettes et sol chauffant.



CODE ARTICLE	CODE EAN	COULEUR	EMBALLAGE	PAR PALETTE
30616197	4008373130658	brun	seau 8 kg	36

2.2 FIXATEURS (FIX)

FIX A570 MULTI TACK (avant Nibofix 3000)

Produit d'adhérence sans solvants pour stabiliser des dalles de tapis avec différents types de dossiers. Les dalles tapis peuvent être enlevées du support à tout moment.

AVANTAGES : sans solvants, séchage rapide, convient pour chaises à roulettes et sol chauffant.



CODE ARTICLE	CODE EAN	COULEUR	EMBALLAGE	PAR PALETTE
30615498	3549212484798	blanc	15 kg	24



FIX A760 TECH (avant Solfix DT 20)

Fixateur pour dalles plombantes amovibles, et moquettes à envers non tissé. Pour le maintien des dalles : textiles à envers bitume ou PVC et vinyliques à envers PVC. Egalement pour la fixation des revêtements textiles et moquettes à envers non tissé. Application directe sur le support au rouleau laine poils courts. Garantit l'amovibilité des dalles plombantes et facilite la dépose ultérieure des revêtements de sols textiles.

AVANTAGES : ouvert à la marche immédiatement après la pose, faible consommation, sans solvants, poissant très puissant, idéale pour tous travaux en milieu privatif et dans les bureaux, repositionnable sans limite dans le temps, convient pour chaises à roulettes et sol chauffant.



CODE ARTICLE	CODE EAN	COULEUR	EMBALLAGE	PAR PALETTE
30615497	3549212484781	blanc-rose	seau 5 kg	80



FIX A955 VARIO (avant Nibofix 2000)

Colle aqueuse redispersable à l'eau destinée à la pose retirable de revêtements de sols textiles, aiguilletés, moquettes sur mousse, moquettes à dossiers synthétiques (action bac) et vinyle. S'élimine par simple lessivage après enlèvement du revêtement de sol.

AVANTAGES : application au rouleau, sans solvants, sans odeur, élimination du film de colle par simple lessivage, convient pour chaises à roulettes et sol chauffant.



CODE ARTICLE	CODE EAN	COULEUR	EMBALLAGE	PAR PALETTE
30615755	4008373130467	blanc	seau 12 kg	30



2.3 COLLES DE CONTACT (CONTACT)



CONTACT N525 MULTI (avant Colle de contact liquide)

Colle polychloroprène, spéciale sol, pour trafic intense destinée à la pose des revêtements de sols pvc, linoléums, caoutchoucs, fibres naturelles, lièges, marches intégrales et nez de marche. Bien ventiler durant l'application et respecter les précautions d'emploi.

AVANTAGES : puissante, rapide, fixe immédiatement le revêtement, préserve la couleur du revêtement, convient pour chaises à roulettes et sol chauffant.



CODE ARTICLE	CODE EAN	COULEUR	EMBALLAGE	PAR PALETTE
30615741	3549212484972	brun	12 x 1l	360
30615740	3549212484965	brun	5 l	105

COFIX



Colle de contact à base de néoprène qui convient, grâce à sa haute force d'adhérence, pour l'encollage de différents matériaux soit verticaux soit horizontaux comme caoutchouc, pvc homogène, moquette et linoléum, profilés, nez de marche et plinthes, bois et dérivés, feutre, textile, carton, métal et polyester. Bien ventiler durant l'application et respecter les précautions d'emploi.

AVANTAGES : très bonne résistance au vieillissement, adhérence initiale très élevée, mise en oeuvre facile, haute résistance à la température, encollage performant, séchage rapide, préserve la couleur du revêtement, convient pour chaises à roulettes et sol chauffant.



CODE ARTICLE	CODE EAN	COULEUR	EMBALLAGE	PAR PALETTE
30602567	3184410267004	beige-brun	blik 5 kg	105
30602565	3184410267042	beige-brun	12 x 1l	360

GREEN CONTACT



Colle contact sans solvants pour des plinthes en pvc, remontées en plinthes, profilés, nez de marches, marches intégrales, revêtements de sols (pvc, liège et caoutchouc en dalles ou en lès) sur des escaliers, etc.

AVANTAGES : sans solvants ni phtalates, inodore, prise puissante instantanée, mise en service immédiate, utilisée également en vertical (contremarches et plaques murales), convient pour chaises à roulettes et sol chauffant.



CODE ARTICLE	CODE EAN	COULEUR	EMBALLAGE	PAR PALETTE
30603316*	3549212468026	blanc	seau 7 kg	52

*sur demande

2.5 BANDES ADHÉSIVES ARMÉES

BOSTIK ROLL 25/50/85/240

Bande adhésive armée pour la pose de tous types de plinthes: PVC, caoutchouc, aiguilletés, moquette et bois. Egalement pour la pose de revêtements souples tels que textiles sur mousse à envers mousse ou intissé et pour goulottes et protection murale.

AVANTAGES : prêt à l'emploi, sans solvants, inodore, prise puissante instantanée, mise en service immédiate, peut aussi être utilisée verticalement, très haute résistance à l'usure, alternative pour colles solvantées pour la pose de plinthes. Bostik Roll 240 est idéal pour la pose sur escaliers.



CODE ARTICLE	CODE EAN	COULEUR	EMBALLAGE	PAR PALETTE
30607844	3549212475475	brun	8 rouleaux, 25 mm de large, 50 m de long	480
30607845	3549212475499	brun	5 rouleaux, 50 mm de large, 50 m de long	300
30607846	3549212475512	brun	3 rouleaux, 85 mm de large, 50 m de long	180
30607857	3549212475536	brun	1 rouleau, 240 mm de large, 25 m de long	96

BOSTIK ROLL 740

Bande adhésive grande largeur spécialement destinée à la pose collée en plein des revêtements de sols souples. En rénovation sur anciens revêtements ou sur supports neufs. Convient également aux installations temporaires de revêtements : salons, foires, expositions, événements. Facilement déposable même après plusieurs années.

AVANTAGES : pose propre, rapide et facile, rouleau complémentaire fourni, dépose ultérieure facile, immédiatement ouvert à la marche, microperforé : évite bullage durant la pose, résiste aux chaises à roulettes, n'altère pas le PVC, convient pour sol chauffant.



CODE ARTICLE	CODE EAN	COULEUR	EMBALLAGE	PAR PALETTE
30607858	3549212475550	blanc	1 rouleau, 740 mm de large, 25 m de long	35



BOSTIK ROLL RF50/RF100

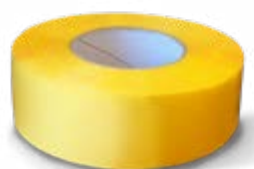
Bande adhésive déposable spécialement destinée à la pose temporaire de sols souples lors de foires ou expositions. Assure le maintien du revêtement en périphérie de la pièce (BOSTIK ROLL RF50) ainsi que la jonction entre les lés (BOSTIK ROLL RF100). Principalement dédié à la pose en semi-libre de revêtements PVC homogènes, hétérogènes et VER en lés.

AVANTAGES : pose propre, rapide et facile, rouleau supplémentaire livré, dépose ultérieure facile, immédiatement ouvert à la marche, microperforé : évite bullage durant la pose, résiste aux sièges à roulettes, n'altère pas le PVC, convient pour sol chauffant.



CODE ARTICLE	CODE EAN	COULEUR	EMBALLAGE	PAR PALETTE
30607860	3549212475598	blanc	6 rouleaux, 48 mm de large, 25 m de long	432
30607861	3549212475611	blanc	3 rouleaux, 96 mm de large, 25 m de long	216

BOSTIK ROLL SD50



Tape mince destinée à la pose de revêtements PVC en systèmes douches dans les hôpitaux et les établissements de santé. Alternative pour les colles néoprènes solvantées (passages d'angles des revêtements muraux PVC & collage des profilés de réduction et des formes d'appui).

AVANTAGES : fixation immédiate et durable, ultra fin : invisible au travers du revêtement, pose rapide, facile et propre, mise en service immédiate, n'altère pas le PVC, haute résistance température (-40°C à +120°C).



CODE ARTICLE	CODE EAN	COULEUR	EMBALLAGE	PAR PALETTE
30607859	3549212475574	brun	5 rouleaux, 48 mm de large, 50 m de long	480

BOSTIK ROLL MT35



Adhésif sur mousse hautes performances multi-usages pour agencement, décoration, finitions intérieures : collage de nez de marches métalliques rapportés, barres de seuils, démarrage d'une pose collée de parquet (fixation de la 1ère lame), collage de miroirs et d'éléments décoratifs, collage de panneaux, habillage d'ascenseurs.

AVANTAGES : fixation immédiate et durable, ultra résistant, grande polyvalence, comble les irrégularités de surface, pose rapide, facile et propre, mise en service immédiate, haute résistance température : -40°C à +120°C.



CODE ARTICLE	CODE EAN	COULEUR	EMBALLAGE	PAR PALETTE
30607843	3549212475451	brun	8 rouleaux, 35 mm de large, 25 m de long	480

SPATULES CRANTÉES

 <p>2,0 2,3 2,7</p>	<p>AIGUILLETÉS Spatule n° 2-B1 350 à 400 g/m²</p>	
 <p>2,0 2,3 2,7</p>	<p>MOQUETTES ACTION BAC® Spatule n° 2-B1 350 à 400 g/m²</p>	
 <p>1,5 1,8 1,2</p>	<p>MOQUETTES ENVERS MOUSSE Spatule n° 1-A2 250 à 300 g/m²</p>	
 <p>2,0 2,3 2,7</p>	<p>MOQUETTES ENVERS NON TISSÉS Spatule n° 2-B1 350 à 400 g/m²</p>	
 <p>1,5 1,8 1,2</p>	<p>PVC SUR ENVERS MOUSSE LISSE Spatule n° 1-A2 250 à 300 g/m²</p>	
 <p>2,0 2,3 2,7</p>	<p>PVC SUR ENVERS MOUSSE RELIEF Spatule n° 2-B1 350 à 400 g/m²</p>	
 <p>1,5 1,8 1,2</p>	<p>PVC HOMOGENES Spatule n° 1-A2 250 à 300 g/m²</p>	
 <p>1,0 1,3 1,6</p>	<p>PVC SUR PVC Spatule n° A4 : colle acrylique 150 à 200 g/m²</p>	
	<p>MARCHES INTÉGRALES Spatule n° 000 colle contact</p>	
 <p>2,6 2,9 2,1</p>	<p>DALLES A EMBOITEMENT Spatule n° 3-B2 500 à 600 g/m²</p>	
 <p>2,6 2,9 2,1</p>	<p>FIBRES NATURELLES ENVERS LATEXÉS Spatule n° 3-B2 400 à 500 g/m²</p>	
 <p>2,0 2,3 2,7</p>	<p>LINOLÉUMS Spatule n° 2-B1 350 à 400 g/m²</p>	
 <p>2,0 2,3 2,7</p>	<p>THIBAUDES Spatule n° 2-B1 350 à 400 g/m²</p>	

3. Colles pour parquet



LE BOIS, MATÉRIAU VIVANT

Le bois est, par sa nature végétale et par sa structure hétérogène et fibreuse, très sensible à l'humidité de l'atmosphère dans laquelle il est placé. C'est un matériau, dit hygroscopique, qui absorbe, jusqu'à une valeur d'équilibre, l'humidité de l'air ou des matériaux à son contact. Avec ses propres variations d'humidité, le bois voit changer ses dimensions (il gonfle ou il se rétracte) ce qui peut provoquer d'importants désordres. A titre d'exemple, Avec une humidité ambiante de 35 %, une lame de hêtre de 100 mm de large a un pourcentage d'humidité de 7 %. Si l'humidité ambiante augmente jusqu'à 65 %, le pourcentage d'humidité dans le bois augmentera jusqu'à 11 % et la lame deviendra 1,5 mm plus large.

Taux d'humidité dans l'air, le parquet et le support :

- Humidité de l'air ambiant: elle doit être comprise avant, pendant et après la pose entre 45 et 65 %.
- Humidité du parquet : Selon la norme EN 13226 – 13227, le taux d'humidité du bois lors de la livraison doit être compris entre 7 % et 11% (mesurée à l'aide d'un appareil type GANN RTU600). Avec ce taux d'humidité, il y aura une dilatation et un retrait minimaux. Il est dès lors impératif de stocker les emballages de parquet 24 h. avant la pose dans les locaux où il sera posé.
- Humidité du support : Nous conseillons de mesurer exactement l'humidité du support avec une bombe à carbure.

SÉLECTION COLLES POUR PARQUET

TYPE DE SUPPORT	WOOD P918 2K	WOOD H200 ELASTIC	WOOD H550 ECO PLUS	WOOD H180 CLASSIC (-P)
Parquet mosaïque	○	○	○	○
Sous-parquet	○	○	○	○
Lamelle sur chant	○	○	○	○
Parquet en lames (épaisseur < 10 mm)	(1) ○			(1) ○
Parquet en lames (épaisseur ≥ 10 mm, largeur < 75 mm et longueur < 400 mm)	○	(1) ○	(1) ○	(1) ○
Parquet rainurés et languettés	○	○	○	○
Plancher en placage	○	○	○	○
Parquet en bois debout	○	(1) ○	○	
Parquet contrecollé (petit format - largeur 70 mm - longueur < 500 mm)	○	○	○	○
Parquet contrecollé (grand format)	○	○	○	○
Convient pour sol chauffant	oui	oui	oui	oui

Coller sur un sol chauffant ? Des doutes concernant le support ? Des problèmes d'humidité ? Contactez nos collaborateurs.

(1) - Contacter Bostik

3.1 COLLES POUR PARQUET



WOOD H180 CLASSIC (-P) (avant Parfix Classic)

Colle MS hybride pour tous types de parquets sur tous les supports (poreux ou non poreux). Pour toutes essences*, idéal pour parquet contrecollés (bruts ou vernis), parquets mosaïques, lamelles sur chant et parquets massifs max. 180 mm de largeur.

(* Exception : hêtre massif et érable.

AVANTAGES : film de colle élasto-résistante, nouvelle technologie hybride, adhérence initiale rapide, résistance à l'humidité, pose sans temps de gommage, ne contient pas d'eau, sans solvants, sans isocyanate, élasticité permanente, pose direct sur le support sans primaire.



CODE ARTICLE	CODE EAN	COULEUR	EMBALLAGE	PAR PALETTE
30616178	4008373130931	beige	seau 14 kg	33
30616266	3549212486068	beige	seau 17 kg	33



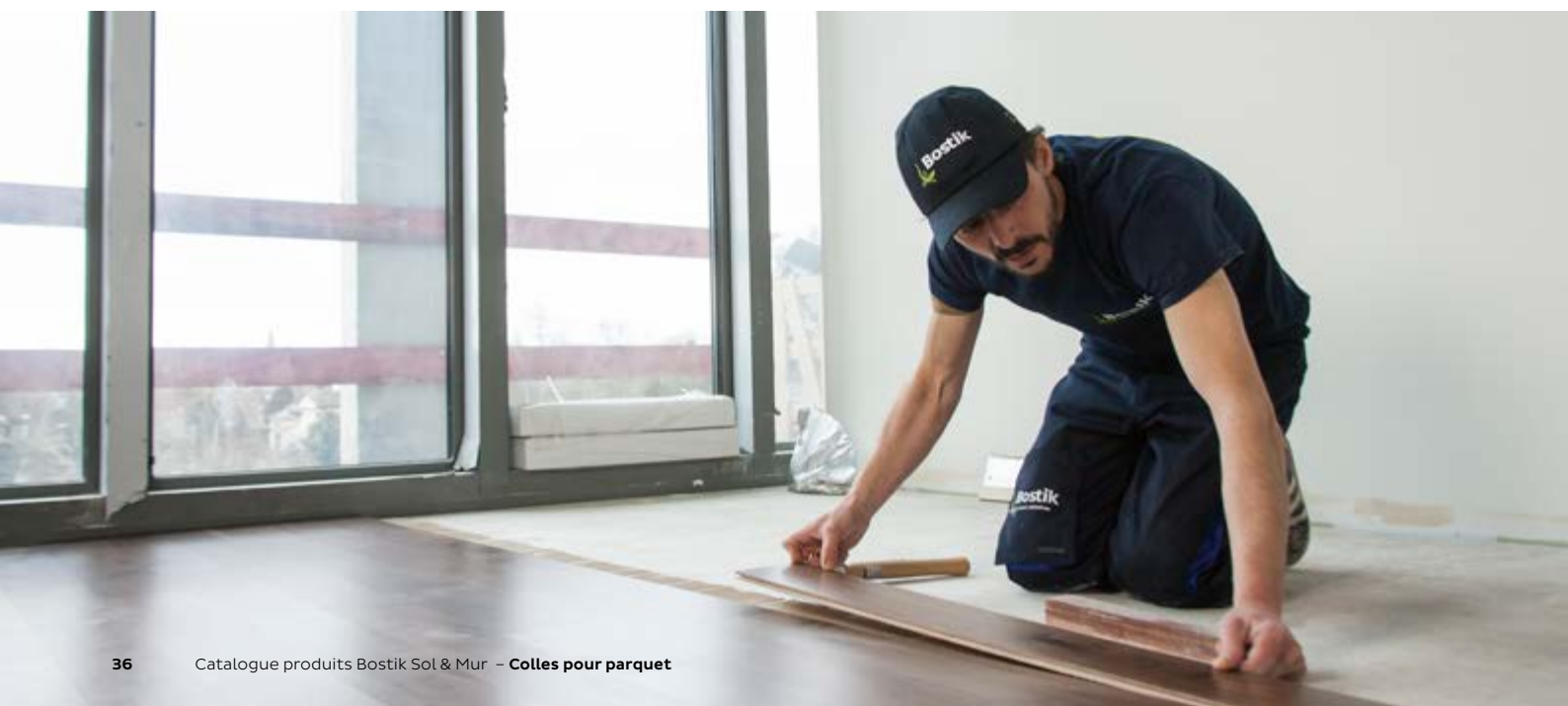
WOOD H200 ELASTIC (avant Parfix Elastic)

Colle MS Polymères destinée à la pose de tous types de parquets bruts, toutes essences, toutes dimensions. Tous types de parquets vernis (massifs ou contrecollés 2-3 couches) - toutes dimensions. Parquets grandes lames, parquets rainures et languettes, parquets contrecollés (2/3 couches), mosaïque, lamelles sur chant, plancher, sols stratifiés, panneaux de bois, OSB (poncé) ou multiplex. Convient pour l'encollage de bois debout sur chape.

AVANTAGES : idéal pour parquets grandes lames, élasticité permanente et durable, absorbe les variations dimensionnelles, facile à l'emploi et faible consommation, absorbe les bruits avec 12 dB (ΔL_w) selon DIN EN ISO 717-2.



CODE ARTICLE	CODE EAN	COULEUR	EMBALLAGE	PAR PALETTE
30615783	4008373130832	brun	seau 17 kg	33





WOOD P918 2K (avant Parfix PU 57)

Colle polyuréthane 2-composants, universelle, sans solvants, avec un long temps ouvert destinée à l'encollage de tous types de parquets bruts, toutes essences, toutes dimensions, tous types de parquets vernis (massifs ou multicouches) - toutes dimensions. Parquets en lames, parquets rainures et languettes, parquets contrecollés (2/3 couches), mosaïque, lamelles sur chant, bois debout, planchers, sols stratifiés, panneaux de bois, OSB (poncé), panneaux en bois agglomérés et multiplex.

AVANTAGES : long temps de travail: ± 80 min, sans solvant, haute force d'adhérence, convient pour la plupart des essences de bois, convient pour chape anhydrite.



CODE ARTICLE	CODE EAN	COULEUR	EMBALLAGE	PAR PALETTE
30616180	4008373130900	brun	seau 8 kg	36

SYSTÈME DE POSE AVEC NIBOLAY RENOFLEECE : PARQUET AVEC TRAME DE DÉSOLIDARISATION



SYSTÈME DE POSE AVEC NIBOLAY ARMIERUNGSMATTE (TOILE D'ARMATURE FIBRÉE)



Bostik - Axios™ - Une pose de parquets plus intelligente

BOSTIK S'ORIENTE VERS LA TECHNOLOGIE HYBRIDE SMP : GRÂCE À UN MÉLANGE ÉQUILIBRÉ DES MATIÈRES PREMIÈRES (À BASE DE POLYMÈRES SILANES MODIFIÉS) CE TYPE DE COLLES OFFRE D'EXCELLENTE PROPRIÉTÉS DE MISE EN OEUVRE AVEC UN ÉTALEMENT DE COLLE NETTEMENT AMÉLIORÉ. EN PARALLÈLE, BOSTIK PRÉSENTE UN AUTRE DÉVELOPPEMENT RÉVOLUTIONNAIRE : LA TECHNOLOGIE AXIOS™ TRI-LINKING™.

WOOD H550 EOC PLUS – UNE TECHNOLOGIE AXIOS™ INNOVANTE

Le WOOD H550 ECO PLUS est très pauvre en émissions convient parfaitement pour la pose de parquets mosaïques, parquets multicouches selon DIN EN 13489, parquets massifs (9 mm), planchers massifs rainurés-languettés (15 - 22 mm) ainsi qu'une multitude de parquets exotiques, parquets à lamelles sur chant et bois de bout RE (DIN 68702) sur supports absorbants ou non-absorbants selon DIN 18356 : chape ciment, chape anhydrite, béton, chape asphalte sablée, panneaux agglomérés en bois V100. La colle convient également pour pose sur sol chauffant. WOOD H550 ECO PLUS répond aux exigences de résistance au cisaillement (norme DIN EN 14293) et répond aux « Exigences d' émissions dans l' air intérieur ». WOOD H550 ECO PLUS ne contient ni solvants, ni phtalates ou accélérateur réactif.

UN COLLAGE INTELLIGENT AVEC LA TECHNOLOGIE BOSTIK AXIOS™ TRI-LINKING™



- polymérisation renforcée et durcissement plus rapide
- adhérence optimisée
- meilleure isolation acoustique
- très facile à étaler
- durcissement très rapide
- sans plastifiants et sans phtalates

Cette technologie se base sur un mécanisme innovant de polymérisation qui assure une liaison optimale entre parquet et support ainsi qu'une isolation acoustique optimisée. La colle s'étale aisément et rapidement.



WOOD H550 ECO PLUS (avant Parfix Eco plus)

Colle monocomposant élastique à base de 'AXIOS TRI-LINKING' destinée à la pose de tous types de parquets (bruts ou vernis), pour toutes essences*, parquet massif jusqu'à 200 mm de largeur et 23 mm d'épaisseur, parquet mosaïque, lamelles sur chant, bois debout, panneaux OSB (poncés), panneaux agglomérés et multiplex. Idéal pour bois exotiques. Convient moins pour de petites lames. Adhère sur tous supports tels que : béton, bois, métaux, carrelages, chapes anhydrite. Conditionnement pratique et facile : présentée en poche aluminium (système MS-Pack). La totalité de la colle est utilisée. Adhérence initiale élevée et durcissement accéléré. Sans phtalates et sans solvants. Temps de travail d'environ 1 heure. Finition après 1 à 2 jours.

(*) Exception : hêtre massif ou érable.

AVANTAGES : formule polyvalente, toutes épaisseurs, toutes longueurs, toutes essences, performances de collage élevées, sans eau, sans solvant, sans isocyanate, faible émission de COV- Classée EC1PLUS/A+, inodore, élasticité permanente et durable, favorise l'amortissement acoustique, résiste à l'humidité (salles de bain, cuisine...).



CODE ARTICLE	CODE EAN	COULEUR	EMBALLAGE	PAR PALETTE
30615787	4008373130863	brun	seau 17 kg	33
30615803	4008373130870	brun	seau 14 kg	33



WOOD H550 ECO PLUS



TECHNOLOGIE AXIOS™ TRILINKING™

TRÈS PAUVRE EN ÉMISSION EC1 PLUS

SANS PHTALATES

Bostik redonne au bois ses racines

Convient pour presque tous les supports, avec une très bonne réticulation et un durcissement plus rapide. Le parquet est fixé comme s'il avait récupéré ses racines.

3.2 REMPLISSAGE ET FINITION

WOODFIX D3

Collage résistant à l'eau pour tous types de bois rabotés, bois durs ou tendres, hard-board, aggloméré, MDF, triplex, multiplex. Convient en particulier pour l'assemblage en queue d'aronde, en tenon et mortaise et en rainurés & languettés. Liquide, une fois durci : plus dur que le bois, séchage transparent, sans solvants. Résistant à l'eau selon (EN-204-D3).



CODE ARTICLE	CODE EAN	COULEUR	EMBALLAGE	EMBALLÉ PAR
30606090	8713572033735	blanc	flacon 750 g	12

CONSTRUCTION FIX PU D4

Collage de toutes essences de bois durs ou tendres, bois composés et bois sur métal, bois, pierre, divers matériaux d'isolation et plastiques. Convient en particulier pour constructions en bois (éléments moins serrés) grâce à son caractère lissant. Liquide, résistant à l'eau (EN-204-D4).



CODE ARTICLE	CODE EAN	COULEUR	EMBALLAGE	EMBALLÉ PAR
30606118	8713572033988	brun / transparent	flacon 850 g	6

MSR DECK CAULK

Colle monocomposant à base SMP, développée pour le calfeutrage de ponts de bateau en teck.

AVANTAGES : ni solvants, ni isocyanate, très bonne résistance aux rayons uv et au vieillissement, résistance durable à l'eau douce et salée, élasticité permanente (- 40 °C à + 100 °C), neutre, sans odeur et à séchage rapide, peut être poncé après durcissement.



CODE ARTICLE	CODE EAN	COULEUR	EMBALLAGE	EMBALLÉ PAR
30605609	3549212473808	noir	cartouche 290 ml	12
30604732	3549212473952	noir	poche 600 ml	12



PU CORDON

Mastic colle polyuréthane monocomposant pour le collage des parquets en pose au cordon, sans utiliser une spatule.



CODE ARTICLE	CODE EAN	COULEUR	EMBALLAGE	EMBALLÉ PAR
30509591	3549210012405	-	poche 600 ml	20

PK PROFISEAL SMP

Mastic élastique SMP (Silyl Modified Polymer) pour le jointoyage de plinthes et de joints autour des tuyaux de chauffage, chambranles, seuils, etc.

AVANTAGES : sans silicones, rapidement ponçable et vernissable, pas de salissures lors du ponçage, retrait en volume faible.

CODE ARTICLE	CODE EAN	COULEUR	EMBALLAGE	EMBALLÉ PAR
30131033*	4008373120963	cérise	cartouche 290 ml	12
30131031*	4008373120987	wenge	cartouche 290 ml	12
30131037*	4008373120918	érable	cartouche 290 ml	12
30131036*	4008373120932	chêne	cartouche 290 ml	12
30131035*	4008373120949	hêtre clair	cartouche 290 ml	12
30131034*	4008373120956	hêtre foncé	cartouche 290 ml	12

*sur demande



COLLE POUR PLINTHES

Colle de montage universelle pour plinthes et profils, recouvrable avec la plupart des laques de résine alkyde et des peintures aqueuses, adhérence parfaite sur la plupart des matériaux. Convient pour le collage de plinthes et de profils en bois, mdf, pierre, PVC, acier inoxydable ou aluminium sur des supports tels que pierre, béton, brique, plâtre.

CODE ARTICLE	CODE EAN	COULEUR	EMBALLAGE	EMBALLÉ PAR
30610133	8713572039645	blanc	cartouche 290 ml	12



4. Colles murales



COLLES MURALES

TYPE DU REVÊTEMENT	BOSTIK SPECIAL	COLLE INTISSÉ	COLLE FIBRE DE VERRE	COLLE FIBRE DE VERRE PREMIUM	COLLE VINYL & TEXTILE	MUROGLUE 3000
Papiers peints	○	○	○	○		
Papiers vinyles plats légers, expansés, reliefs, lourds à envers intissé	○	○	○	○	○	
Papiers peints à envers intissé	○	○	○	○		
Floqués, velours sur papier	○	○	○	○		
Fil à fil, fil collé sur papier	○	○	○	○	○	
Revêtement PVC enduit envers papier ou textile					○	○
Revêtement vinyle envers textile non tissé polyester, minéral						○
Revêtement sur envers mousse						○
Fibre de verre (< 300 g/m²)			○	○	○	○
Toile			○	○	○	○
Revêtement envers enduit plâtre						○
Revêtement mousse/PVC						○
Revêtement tissu de coton à envers vinyle						○
Revêtement floqué, velours					○	○
Revêtement bois déroulé sur envers PVC						○
Revêtement aiguilleté					○	○
Polystyrène expansé mince de 2 à 5 mm					○	○
Variovlies ^R					○	○



BOSTIK SPECIAL

Colle papier-peint hautes performances à base de méthylcellulose renforcée pour papiers normaux, lourds et nerveux, papiers vinyles et papiers lessivables.

AVANTAGES : dilution immédiate dans l'eau sans grumeaux, pouvoir glissant idéal, pouvoir piégeant très élevé (tack), traitée fongicide, collage final très résistant, résistant à l'humidité.

CONSOMMATION : 200 g/4 à 5 rouleaux de papiers peints



CODE ARTICLE	CODE EAN	COULEUR	EMBALLAGE	PAR PALETTE
30080550	4008373119882	transparent	200 g	25



COLLE FIBRE DE VERRE

Colle spéciale pour l'encollage de tous types de revêtement fibre de verre (jusqu'à 300 g/m²). Pour murs et plafonds normalement absorbants. Spécialement adaptée à la pose des revêtements en fibre de verre à peindre et toile.

AVANTAGES : prêt à l'emploi, pouvoir piégeant élevé, applicable directement sur le mur, transparent après séchage, rendement élevé.



CODE ARTICLE	CODE EAN	COULEUR	EMBALLAGE	PAR PALETTE
30242574	5412726425749	blanc	12 x pot 1 kg	324
30242573	5412726425732	blanc	seau 5 kg	80
30242572	5412726425725	blanc	seau 10 kg	44



COLLE FIBRE DE VERRE PREMIUM

Colle qualité supérieure, spéciale pour l'encollage de tous types de revêtement fibre de verre (jusqu'à 300 g/m²). Pour murs et plafonds normalement absorbants. Spécialement adaptée à la pose des revêtements en fibre de verre à peindre et toile.

AVANTAGES : prêt à l'emploi, pouvoir piégeant élevé, applicable directement sur le mur, transparent après séchage, rendement élevé, temps ouvert allongé (env. 25 minutes).



CODE ARTICLE	CODE EAN	COULEUR	EMBALLAGE	PAR PALETTE
30612663	8713572041266	blanc	seau 5 kg	90
30613102	8713572041525	blanc	seau 10 kg	44
30612662	8713572041273	blanc	seau 15 kg	36

COLLE INTISSÉ

Colle hautes performances prête à l'emploi pour papiers intissés et papiers-peints : papiers traditionnels (qualités légères, lourdes, nerveux), papiers expansés relief (VER) à envers intissé, papiers peints à envers intissé (max. 200 g/m²), fil à fil et fil collé sur papier.

AVANTAGES : prêt à l'emploi, mise en oeuvre facile, pouvoir glissant idéal, transparent après séchage, stripable.



CODE ARTICLE	CODE EAN	COULEUR	EMBALLAGE	PAR PALETTE
30100181	3549210018216	transparent	seau 7 kg	52

COLLE VINYLE ET TEXTILE

Colle vinylique prête à l'emploi spécialement adaptée pour la pose de revêtements muraux textiles sur envers papier, textile ou non tissé, fil à fil ou fils collés sur envers papier ou non tissé, textiles ou aiguilletés avec ou sans support papier, fibre de verre à peindre, pvc sur envers papier et polystyrène expansé mince en rouleau de 2 à 5 mm d'épaisseur.

AVANTAGES : prêt à l'emploi, pouvoir piégeant élevé, long temps ouvert, pouvoir glissant idéal.



CODE ARTICLE	CODE EAN	COULEUR	EMBALLAGE	PAR PALETTE
30046446		blanc	karton (12 x pot 1 kg)	/
30046445		blanc	seau 5 kg	80
30046444	3549210030607	blanc	seau 10 kg	44

MUROGLUE 3000

Colle acrylique haute performance pour les poses techniques de tous revêtements muraux. Polyvalente, elle permet le collage sur fonds bloqués ou absorbants. Particulièrement recommandée pour la pose de revêtement PVC enduit à envers papier ou textile, revêtement vinyle à envers textile non tissé polyester ou minéral, revêtement sur mousse collé en plein, fibre de verre à peindre, texture à peindre, revêtement mousse de PVC, revêtement coton avec un coating de vinyle, revêtement floqué, velours, revêtement bois déroulé sur envers PVC, toile. Colle idéale pour toutes les poses techniques: angles rentrants ou sortants, plafonds, revêtements lourds ou nerveux.

AVANTAGES : prêt à l'emploi, pouvoir piégeant élevé, pose directe sur fonds bloqués.



CODE ARTICLE	CODE EAN	COULEUR	EMBALLAGE	PAR PALETTE
30242594	3549210030584	blanc	seau 10 kg	44

4.1 PREMIUM AWARE - COLLES DE MONTAGE ET MASTICS

Bostik Premium Aware : le pourquoi

Dans les plans politiques et stratégiques de Bostik, l'écologie et la durabilité constituent le fil rouge. Ce n'est pas seulement une question de marketing, mais aussi une prise de conscience de la part de tous les acteurs de la chaîne. Bostik dispose d'une gamme de produits durable, d'une qualité supérieure qui est plus respectueux de l'environnement. Avec le lancement de la gamme 'Premium Aware', Bostik fait preuve de son esprit innovateur et sa conscience de l'environnement. Un concept révolutionnaire avec une large gamme de produits pour la construction.



Pourquoi PREMIUM?

- qualités les plus innovantes
- une solution parfaite pour chaque application
- longue durée de vie

Pourquoi AWARE?

- durable; respectueux de l'utilisateur et de l'environnement
- convient aux projets LEED et BREEAM dans les marchés de prescription
- certificats d'émission les plus sévères ; EC1 PLUS et/ou A+

S960 SILICONE NON STAINING (avant Premium Silicone N)

BOSTIK S960 SILICONE NON STAINING est un mastic silicone neutre sans plastifiant pour étanchéfier tous types de joints de vitrage, sanitaires, façades et même de pierre naturelle sans risque de contamination ou de tachage sur les supports. BOSTIK S960 SILICONE NON STAINING a été spécialement conçu pour l'étanchéité à élasticité durable des joints de raccordement et de dilatation dans la pierre naturelle, le béton, la brique, les façades-rideaux, les systèmes de vitrage, les cuisines, les salles de bains, les cabines de douches et pour les applications industrielles.

CODE ARTICLE	CODE EAN	COULEUR	EMBALLAGE	PAR PALETTE
30614689	8711595206280	blanc	310mlcartouche	12
30614704	8711595206341	gris argent	310mlcartouche	12
30614779	8711595206303	gris transparent	310mlcartouche	12
30614690	8711595206327	transparent	310mlcartouche	12
30614703	8711595206365	anthracite	310mlcartouche	12
30616347	8713572042805	gris	310mlcartouche	12
30616348	8713572042829	noir	310mlcartouche	12
30615589*	8713572042621	transparent	400 mlpoche	12
30615563*	8713572042669	blanc	400 mlpoche	12
30616346	8713572042584	gris	400 mlpoche	12
30615590*	8713572042560	noir	400 mlpoche	12
30615592*	8713572042607	zilvergris	400 mlpoche	12
30615591*	8713572042645	gris transparent	400 mlpoche	12
30615578*	8713572042546	anthracite	400 mlpoche	12

*sur demande



A990 PREMIUM ACRYLIC (avant Acryl)

BOSTIK A990 PREMIUM ACRYLIC est un mastic acrylique sans phtalates de qualité supérieure qui peut être couvert avec la plupart des peintures à base d'eau ou synthétiques. BOSTIK A990 PREMIUM ACRYLIC répond aux spécifications BREEAM mentionnées au chapitre « Health and Wellbeing » (Santé et bien-être), Hea 02 Indoor Air Quality (Qualité de l'air intérieur), relative aux niveaux d'émission de COV. BOSTIK A990 PREMIUM ACRYLIC a été spécialement développé pour l'étanchéité de joints de raccordement entre escaliers, murs, plafonds, plinthes, appuis de fenêtres, châssis (en bois et en métal), béton et maçonnerie et/ou pour le rebouchage des fissures, des trous de vis et de clous dans les murs et les plafonds.

CODE ARTICLE	CODE EAN	COULEUR	EMBALLAGE	PAR PALETTE
30614689	8711595206280	blanc	310mlcartouche	12

H750 SEAL'N'BOND PREMIUM (avant Superfix 009)

Bostik A750 EXTERIOR ACRYLIC est un mastic acrylique de haute qualité résistant à la pluie rapidement après application. Après application, le produit durcit en un caoutchouc synthétique élastique par évaporation de l'eau du mastic. Bostik A750 EXTERIOR ACRYLIC répond aux spécifications BREEAM mentionnées au chapitre « Health and Wellbeing » (Santé et bien-être), Hea 02 Indoor Air Quality (Qualité de l'air intérieur), relative aux niveaux d'émission (produits) de composés organiques volatils (COV). Bostik A750 EXTERIOR ACRYLIC a été spécialement développé pour les joints de raccordement entre appuis de fenêtres, escaliers, plafonds, murs, plinthes, béton cellulaire, plaques de plâtre, calcaire, cadres de fenêtres en bois et en métal, béton et maçonnerie. Pour une utilisation intérieure et extérieure. Parce que le mastic résiste rapidement à la pluie après application, les applications possibles sont plus nombreuses.

CODE ARTICLE	CODE EAN	COULEUR	EMBALLAGE	PAR PALETTE
30614701	8711595206440	blanc	cartouche 290 ml	12
30614700	8711595206402	gris	cartouche 290 ml	12
30614702	8711595206426	noir	cartouche 290 ml	12



H980 HIGH TACK PREMIUM (avant Hightack)

BOSTIK H980 HIGH TACK PREMIUM surpasse la formule du HIGH TACK d'origine. BOSTIK H980 HIGH TACK PREMIUM a les mêmes performances d'adhérence initiale extrêmement élevées et finale que le produit original, mais peut également être utilisé sans taches sur pierre naturelle et sur surfaces très poreuses ! BOSTIK H980 HIGH TACK PREMIUM répond aux spécifications BREEAM mentionnées au chapitre « Health and Wellbeing » (Santé et bien-être), Hea 02 Indoor Air Quality (Qualité de l'air intérieur), relative aux niveaux d'émission de COV. BOSTIK H980 HIGH TACK PREMIUM a été spécialement conçu comme adhésif universel avec une adhérence initiale élevée pour le collage de nombreux matériaux de construction présentant un risque important de tachage par leur structure poreuse, comme la pierre naturelle. Pour le collage de panneaux, Bostik propose les produits H970 PANELTACK MM, H975 PANELTACK HM et S970 ROCKPANEL S.

CODE ARTICLE	CODE EAN	COULEUR	EMBALLAGE	PAR PALETTE
30614678	8711595206167	blanc	cartouche 290 ml	12
30614679	8711595206143	noir	cartouche 290 ml	12



PROJET DE RÉFÉRENCE TORFS

L'aspect béton redécouvert

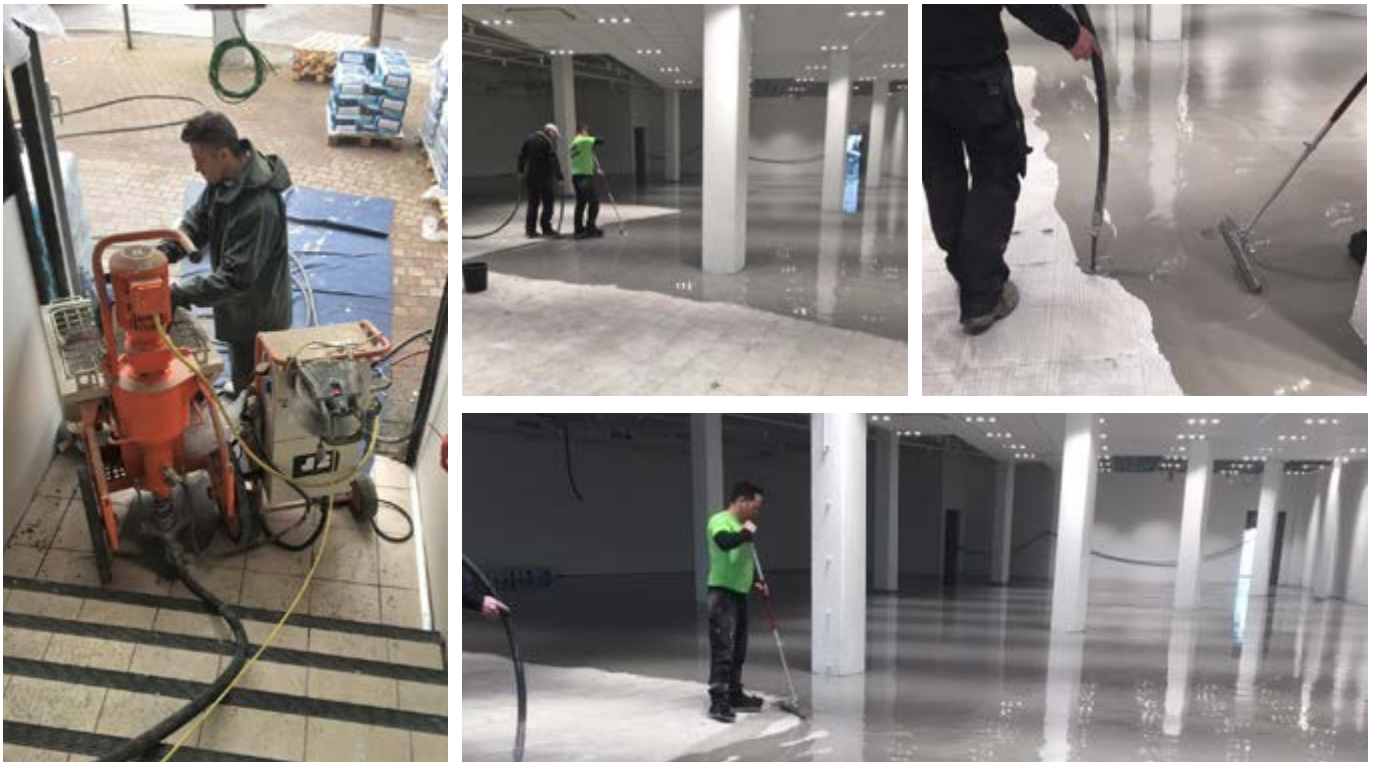
Pour la rénovation d'un nombre de leur établissements, la chaîne de magasins de chaussures Torfs voulait avoir quelque chose de particulier : un sol d'aspect béton brut ciré !

Tout le monde sait qu'un véritable béton ciré au sol revient très cher, Bostik a eu l'opportunité de proposer à la chaîne Torfs une solution alternative : L'égaline industrielle SL C980 XPS et une cire spéciale. Ces produits ont assuré l'effet escompté pour la moitié du prix d'un véritable béton ciré et cela tout en gardant la qualité de dureté et de durabilité exceptionnelle du sol permise par Bostik XPS.

Sur les deux chantiers déjà réalisés, on a employé environ 10 Tonnes de SL C980 XPS par chantier. Sur un des deux chantiers, on a en plus utilisé 4

tonnes de TECHNIS C560 Rapid afin de combler très rapidement une zone où on avait dû enlever le carrelage existant. Comme primaire, les primaires habituels étaient suffisants et le Bostik GRIP A500 MULTI a été préconisé dans les deux premiers cas.

Dans le cadre de projets de cette importance, le support technique et l'excellente expertise des Techniciens Bostik font la différence. Bien évidemment, l'aspect du produit, sa qualité et son prix ont également convaincu le client que son partenariat avec Bostik était le meilleur choix.



bien dans ses
chaussures

TORFS



CONTRÔLE DE L'HUMIDITÉ DES SUPPORTS



BOMBE À CARBURE CM

Coffret complet contenant les différents accessoires nécessaires au prélèvement d'échantillons sur chantier et à la réalisation d'une mesure immédiate du taux d'humidité.

AVANTAGES : méthode de test chantier reconnue par les organismes de contrôle, architectes, métresseurs et autres responsables de chantiers, conforme aux dtu 53.2 et dtu 51.2.

MESURE DU TAUX D'HUMIDITÉ SUR CHANTIER : BIEN UTILISER LA MÉTHODE BOMBE À CARBURE CM



1. Prélèvement de l'échantillon du support à minimum 5 cm de profondeur

Taux d'humidité maximal en fonction du support

Chape ciment :

- 2,0 %
- avec sol chauffant 1,8 %

Chape anhydrite :

- 0,5 %
- avec sol chauffant 0,3 %



2. Transfert et broyage du prélèvement en veillant à bien éliminer tous les granulats de grandes dimensions .



3. Pesée de l'échantillon (20 g, 50 g ou 100 g selon le matériau). Puis introduction dans la bombe à carbure et fermeture de celle-ci après avoir introduit l'ampoule de carbide de calcium et les billes.



4. Secouer la bombe carbure durant 3 à 5 minutes, puis après 10 min relever la valeur indiquée sur le manomètre et se reporter au tableau de conversion (fourni dans la malette).

5. Accessoires



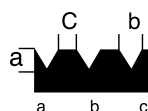
SPATULES CRANTÉES

Spatules de largeur 250 mm, spéciales sols. Les consommations varient selon la densité de la colle et l'angle d'utilisation de la spatule.

AVANTAGES : Garantit une consommation de colle régulière et sécurise le collage final.

MISE EN ŒUVRE DE LA COLLE :

Indispensable et incontournable, le choix de la spatule crantée adaptée au type de revêtement est déterminant dans la qualité du collage final obtenu.



a = Hauteur de la dent
b = Largeur de l'espace entre 2 dents
c = Largeur de la dent

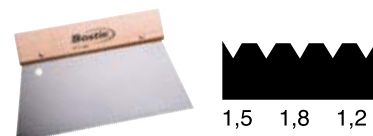
Bien choisir sa spatule permet d'éviter :

1. Surconsommation de colle : en cas de surconsommation, le temps de gommage de la colle est considérablement allongé et le plus souvent non respecté. Cela entraîne des pertes de temps et des possibilités de cloquages avec déformation du revêtement et/ou des remontées de colle au droit de la périphérie des dalles.
2. Sousconsommation de colle : en cas de sousconsommation, le temps de travail de la colle devient très court. Le revêtement est quelquefois rabattu et marouflé sur une colle ponctuellement sèche. Le maintien du revêtement n'est pas assuré. Des retraits peuvent se révéler.

SPATULE N°1-A2

250 à 300 g/m²

CODE ARTICLE	CODE EAN	COULEUR	EMBALLAGE	EMBALLÉ PAR
30081401	3549210019176	bois/métal	1 pc	12 pcs



SPATULE N°2-B1

350 à 400 g/m²

CODE ARTICLE	CODE EAN	COULEUR	EMBALLAGE	EMBALLÉ PAR
30081411	3549210019169	bois/métal	1 pc	12 pcs



SPATULE N°3-B2

350 à 450 g/m²

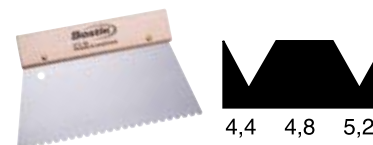
CODE ARTICLE	CODE EAN	COULEUR	EMBALLAGE	EMBALLÉ PAR
30081421	3549210019152	bois/métal	1 pc	12 pcs



SPATULE N°4-B12

600 à 1200 g/m²

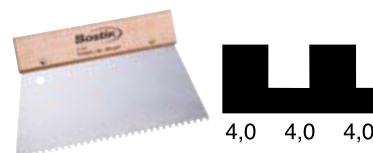
CODE ARTICLE	CODE EAN	COULEUR	EMBALLAGE	EMBALLÉ PAR
30081431	3549210019145	bois/métal	1 pc	12 pcs



SPATULE HYTEC E336 XTREM-C1

±800 g/m²

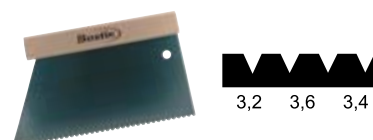
CODE ARTICLE	CODE EAN	COULEUR	EMBALLAGE	EMBALLÉ PAR
30508004	3549210014379	bois/métal	1 pc	12 pcs



SPATULE N° 5-B3

±600 g/m²

CODE ARTICLE	CODE EAN	COULEUR	EMBALLAGE	EMBALLÉ PAR
30508002	3549210025566	bois/métal	1 pc	12 pcs



QUALITÉ ET SÉCURITÉ

Les spatules Bostik répondent à un référentiel précis : le TKB-6. La qualité de l'acier utilisé et la géométrie retenue garantissent une qualité d'encollage optimale (consommation et pourcentage d'encollage du support). Les consommations indiquées ont été mesurées sur des supports normalement poreux (ragréage de sol) et sont systématiquement mentionnées sur nos emballages et sur nos fiches techniques. Une spatule doit être régulièrement contrôlée durant les travaux. L'usure de la dentelure est visible après 35 m² de surface encollée. Ne pas hésiter à renouveler le matériel dès que cette usure est excessive.



SEAU DE MESURE BOSTIK

Seau de mesure (10 l) pour mesurer la quantité d'eau pour la préparation des masses d'égalisation.

CODE ARTICLE	CODE EAN	EMBALLÉ PAR
30181180	4008373117130	1



AUGE BOSTIK

Seau doseur (30 l) pour la préparation des masses d'égalisation.

CODE ARTICLE	CODE EAN	EMBALLÉ PAR
30606942	3549212474324	1



CUVELLE DE MÉLANGE BOSTIK

Cuvelle de mélange (65 l) pour la préparation de mortiers.

CODE ARTICLE	CODE EAN	EMBALLÉ PAR
90010273	8713572039140	1



NIBOCLEAN PRO

Tissus imprégnés d'une lotion spéciale, pour le nettoyage des taches de colle fraîche sur outillage et revêtements.

CODE ARTICLE	CODE EAN	COULEUR	EMBALLAGE	PAR PALETTE
30607677	4008373126255	blanc	8 pcs/boîte	560



EXPLICATION DES PICTOGRAMMES



Convient pour intérieur : sol et mur



Convient pour intérieur : sol et mur extérieur : sol



Convient pour intérieur : sol et mur extérieur : sol et mur



Convient pour intérieur : sol extérieur : sol



Indication de consommation



Indication de consommation appliqué au rouleau



Indication de consommation appliqué à la spatule



Épaisseur



Classification de résistance à la compression et à la flexion



Classification de résistance à la compression et à la flexion (en France)



Ouvert à la marche après ...



Quantité d'eau



Convient pour LVT's



Mise en oeuvre rapide



Sans solvants



Emission conforme au GEV : très peu d'émission



Emission conforme au GEV : émission la plus faible possible



Ecolabel conforme au Blue Engel



Emission conforme à la norme française



Label durabilité



Label durabilité



CONDITIONS GÉNÉRALES DE VENTE

CONDITIONS

Nos conditions générales de vente et de livraison sont d'application sur toutes les offres, commandes et livraisons.

LIVRAISONS

Franco domicile en Belgique pour des commandes > 500 € hors TVA. Les commandes < 500 € hors TVA sont majorées de 25 € pour les frais de transport et d'administration.

PAIEMENT

Paiement à 30 jours à compter de la date de facture.

PROCÉDURE "RETOURS MARCHANDISES"

Merci de contacter le service administration des ventes ou votre accountmanager. Vous pouvez retourner la commande avec un numéro d'identification du retour. Pour les retours des frais seront débités.

ASSISTANCE TECHNIQUE

Bostik met son assistance technique à la disposition des entreprises des maîtres d'ouvrage et des maîtres d'œuvre afin de préciser les dispositions spécifiques de mise en œuvre des produits BOSTIK. Cette assistance ne peut être assimilée ni à la conception de l'ouvrage, ni à la réception des supports, ni à un contrôle des règles de mise en œuvre.

Nous vous demandons de consulter les fiches techniques des fabricants de revêtements de murs et / ou de sols avant leur mise en œuvre. Cette assistance n'est valable que sur site et de visu. En effet de nombreux éléments et paramètres peuvent influencer la pose de nos produits. Dans tous les cas, les produits seront appliqués selon les règles de l'art conformément aux prescriptions recommandées dans nos fiches

techniques accessibles sur notre site www.bostik.be. Les préconisations de mise en œuvre sont définies par rapport à des standards moyens d'utilisation. Elles sont à respecter impérativement mais ne dispensent pas d'essais préalables, notamment en cas de première utilisation et/ou de contraintes particulières du support, du chantier ou du milieu. Le poseur s'engage à lire ces fiches avant l'exécution du chantier. Pour rappel également la société de pose est l'unique responsable de la réception des supports et de la mise en œuvre des produits.

Consulter nos fiches de données de sécurité pour les précautions.





Smart help
+32 (0) 9 255 17 17

Bostik B.V. | Bostik Benelux B.V.

Denariusstraat 11, 4903 RC, Oosterhout, Pays-Bas
Tél : +31 (0) 162 491 000

www.bostik.nl

Bostik Belux SA-NV

Antwerpse Steenweg 19, 9080, Lochristi, Belgique
Tél: + 32 (0)9 255 17 17

www.bostik.be

Disclaimer: Sous réserve de fautes d'impression et de frappe. Les informations dans cette brochure sont composées avec les plus grands soins. Néanmoins, il est possible que des informations peuvent changer. Consultez toujours les prescriptions d'application sur le site web ou via votre responsable technique. Bostik ne peut pas être tenu responsable pour des dommages directs ou indirects à la suite d'utilisation d'information dans cette brochure.

