



8020 FLOOR & WALL

PRODUKTDATABLAD

Version: 2023-03-28

PRODUKTBEKRIVELSE

Cementbaseret klæbemasse med god hæfteevne til montering af keramiske fliser på alle faste underlag, hvor der er større risiko for spændinger. Godkendt til keramiske vådrumskonstruktioner efter gældende brancheregler i kombination med Bostiks Vådrumssystem.

ANVENDELSE

Til montering af keramiske fliser på vægge og gulv. Kan anvendes på forskellige typer faste og rene underlag f.eks. beton, puds, spartel og godkendte vådrumplader, hvor risikoen for spændinger er større. Alle gulv- og vægflader med keramisk belægning i vådrum skal forsynes med et godkendt vådrumssystem. 8020 Floor & Wall kan bruges i alle rum. Kontakt Bostik AB, hvis der er tale om andre underlag.

INSTRUKTION FOR ANVENDELSE

Underlag: Sørg for, at underlaget er fast, tørt, rent og mindst +5°C varmt. Underlaget skal normalt altid forbehandles med Bostik GRIP A560 i tørre rum. Ved lægning af keramiske fliser i vådrum skal der altid bruges Bostiks Vådrumssystem. Blanding: Der tilsættes 4,5 liter vand til 15 kg pulver. Bland sammen til en homogen masse med boremaskine monteret med et piskeris. Lad det stå 2-3 minutter og rør så en gang til. Vandet skal være mellem +5 og +20°C. Brug ikke varmt vand. Det kan medføre hurtig udtørring. Massens temperatur bør være mellem +10 og +20°C. Påføring: Fordel massen på underlaget med en spartel og træk derefter massen ud med en passende tandspartel, det er vigtigt at opnå fuld dækning bagpå fliserne når disse er monteret. Fordel massen på både underlag og på bagsiden af flisen, såfremt der er tale om gulve, som bliver hårdt belastet. Tryk fliserne fast. Korrigerende af fliserne kan normalt foretages inden for 20 minutter af påsmørringen. Fjern overskydende klæbemasse der fylder mere end det halve af fugedybden. Blandet masse skal anvendes inden for 2 timer.

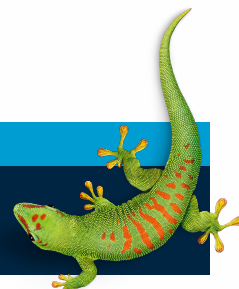
SIKKERHED

Produktet indeholder cement og kan irritere. Se sikkerhedsdatablad for flere oplysninger

KONTAKT OS

TLF 44 84 15 00

info.dk@bostik.com



TEKNISKE DATA

Egenskaber	
Bindemiddel	Specialcement
Fyldmateriale	Natursand maks. 0,25 mm
Lagtykkelse	6 - 15 mm
Anvendelsestid	ca. 20 minutter ved +18°C
Skal bruges inden	ca 2 timer ved +18°C
Fugeklar efter	Gulv: ca. 24 timer
.	Væg: ca. 4 timer
Kan betrædes efter	ca. 24 timer forudsat at temperaturen er mindst +18°C i tørretiden
Forbrug	Se tabel
Rengøring af redskaber	Omgående med vand
Opbevaring	12 måneder, tørt, køligt og i uåbnet emballage.
Håndtering af affald	Håndteres som industriaffald. Rådfør med den lokale affaldsstation, hvis der er tale om større mængder affald. Tømt emballage kan genbruges.

Type	Tandspartel	kg/m ²	Bagsidestrygning
Fliser med glat bagside op til 20x20	6 mm	ca. 2,5	-
Fliser med glat bagside op til 30x30	6-8 mm	2,5-3,4	-
Storformat fliser med glat bagside	min. 8 mm	min. 3,5	min. 4 mm 1-1,5 kg/m ²
Fliser med ujævn bagside op til 20x20	8 mm	ca. 3,4	-
Fliser med ujævn bagside op til 30x30	10 mm	min. 4,2	-
Storformat fliser med ujævn bagside	min. 10 mm	ca. 4,0	min. 4 mm 1-1,8 kg/m ²

KONTAKT OS

TLF 44 84 15 00

info.dk@bostik.com

