



FOILTAC 1C

PRODUKTDATABLAD

Version: 2023-05-09

PRODUKTBESKRIVELSE

Foiltac 1C er en 1-komponent cementbaseret monteringslim. Den er beregnet til montering af Bostik tætlagsfolie, tætlagsstrimler, indre og ydre hjørner samt rørmanchetter. Produktet er en selvhærdende (kemisk tørrende) monteringslim.

ANVENDELSE

Foiltac 1C anvendes til montering af Bostik tætlagsfolie i vådrum på letvægge og mineralske flader. Den kan endda anvendes ved montering af tætlagsstrimler, overlap ved montering af tætlagsfolie, rørmanchetter og indre og ydre hjørner.

INSTRUKTION FOR ANVENDELSE

Rengøring: Sørg for at underlaget har god overfladestyrke og er fri for støv, snavs, maling, limrester, olie, fedt, voks mm. Løse belægninger og slamlag (betonslam) fjernes mekanisk. Underlaget skal være mindst +15°C. Forbehandling: Underlaget skal altid forbehandles med BOSTIK PRIMER 6000 (på letvægge skal primeren opblandes med 10 % vand, og på mineralske overflader blandes primeren i forholdet 1 del primer og 3 dele vand). På stærkt sugende underlag kan det være nødvendigt at gentage primer behandlingen. Lad tørre! Blanding: Pakkens indhold (10 kg) blandes med 4,3 l rent, koldt vand. Omrør kraftigt (mindst 2 min) med en boremaskine beregnet til piskning til en homogen og letflydende masse uden klumper. Massens temperatur bør ligge mellem +10°C og +20°C. Brugstiden i spanden er ca. 3-4 timer og bearbejdningstiden på opstrøget underlag, ca. 10 minutter. Blandingsforhold i volumen: 1,9 l pulver til 1,0 l vand. Påføring: Den blandede Foiltac 1C rulles på underlaget eller strækkes ud med en tandspatel (3 mm). Rul ud og monter en bane ad gangen, ellers er der risiko for udtørring. Det er vigtigt, at den korrekte mængde rulles ud - en målestok herfor er, at limen danner små korn, som senere trykkes bort ved montering af tætlagsfolien med plastik spatel. Arbejd fra midten og ud mod kanterne og pres den overskydende lim ud. Løsn folien for at se, at der er lim på hele fladen. Forbrug: 0,6 kg/m²

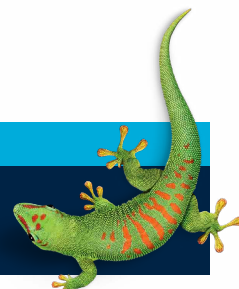
SIKKERHED

Produktet indeholder cement og er irriterende. For yderligere information, se sikkerhedsdatablad.

KONTAKT OS

TLF 44 84 15 00

info.dk@bostik.com



TEKNISKE DATA

EGENSKABER FØR PÅFØRING	
Materialtype	Cementbaseret med tillsætningsmiddel
Farve	Hvid
Densitet	1,3 kg/liter
Hærdningstid	Ca 8 timer ved +20 C
Materialeforbrug	0,6 kg/ kvm
Arbejdstemperatur	Kan påføres fra +15 til +25°C
Rengøring	Rengør hænder og værktøj med det samme i lunkent vand
Lagringstid	6 måneder i uåbnet forpakning ved +20oC og tør opbevaring

KONTAKT OS

TLF 44 84 15 00

info.dk@bostik.com

