



Maxi Bond Seal

PRODUKTDATABLAD

Version: 2018-11-01

PRODUKTBEKRIVELSE

Maxi Bond Seal er en elastisk monteringslim og fugemasse ($\pm 20\%$ elasticitet) med et bredt anvendelsesområde og gode miljøegenskaber. På SMP-basis. Produktet er velegnet til byggeprojekter og forhold, hvor der bliver stillet store krav til miljøvenlighed og lav materialeemission. Produktet hærdes ved hjælp af luftfugtigheden til en elastisk limfuge, der beholder sin elasticitet, selv om den bliver udsat for fugt, sollys og kulde. Produktet kan erstatte mange andre lim- og fugemassetyper (silikoner, trælim, kontaklim, akrylfugemasse, PU-fugemasse, spartelmasse, notspartelmasse, vindueskit, specialfugemasse for natursten osv.) under de fleste forhold, eftersom produktet har:

- stærk vedhæftning på de fleste materialetyper
- stor modstandsdygtighed over for vejr og fysiske påvirkninger
- påvirker ikke underlaget kemisk eller gennem opløsninger
- modstår mug i vådrum
- danner overmalingsparate overflader for de fleste typer maling
- Ikke følsom over for frost – kan opbevares lige ved arbejdspladsen

Limstyrke

Trækstyrke: 280 ton/m²

Indledende trækstyrke: 50 kg/m²

Forskydningsmodstandsstyrke: 160 ton/m²

Monteringshug/væghængt: 50 kg/m²

ANVENDELSE

Maxi Bond Seal bruges til fugning, fyldning, tætning og limning af de fleste materialer, når der stilles krav om en holdbar og elastisk lim eller fugemasse. Kan anvendes på både på tørre og fugtige flader, indendørs og udendørs. Bortset fra fugning og limning af almindelige byggematerialer er Maxi Bond Seal også ideel til:

- Fugning mod natursten (marmor og granit)
- Topforsegling og kitning af glas/vinduer
- Fugning og limning i vådrum herunder vådzoner
- Nådning af trædæk, ude og inde
- Lægning af elastiske fuger i alle typer gulvkonstruktioner af beton, træ eller PVC-belægning
- Limning og tætning af tagplader, blik og tagrender!

Fæstner i princippet på alle typer byggematerialer som eksempelvis: Træ, metal (malet og ubehandlet), beton, keramiske materialer, glas, sten, marmor og plast (ikke PE /PP/PFTE).

INSTRUKTION FOR ANVENDELSE

Maxi Bond Seal har mange anvendelsesmuligheder: Som lim, fuge- eller tætningsmasse. Se de forskellige anvendelsesmuligheder nedenfor.

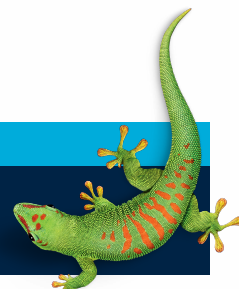
Limning

Overfladerne skal være tørre, rene og fedtfri for det bedste resultat. Skær patronspidsen af til den ønskede størrelse. Applicér på den ene overflade med en fugepistol. Pres overfladerne sammen inden for 10 minutter og fixér. Ved limning af massive materialer skal der fugtes, hvis limfugen/sammenføjnngen er bredere end 50 mm. Bredere limfuger gennemhærdes sværere og opnår vanskeligere fuld styrke. Fugt den lagte limfilm/fuge forsigtigt med en vandspray. En limning kan

KONTAKT OS

TLF 44 84 15 00

info.dk@bostik.com



aldrig blive stærkere end emnet. Prøvelim altid plast og gummi. Limen fæstner ikke på "fede" plasttyper (PP/PE/PTFE).

Tætningsfuge - med begrænset behov for bevægelsesoptag

Overfladerne skal være fri for fedt og støv for bedste resultat. Fjern olie- og fedtrest, frem for alt på metal, glas o.l. Høj fugtighed i beton og træ svækker vedhæftningen. Nedbrudt maling på metal og træ er uegnet som underlag. Brug masketape, så du undgår, at det omliggende får fugemasse på. Fjern masketapen, når fugemassen er glattet. Man opnår den bedste vedhæftning, hvis fugen fyldes godt og uden lufthuller med fugepistol, og fugens overflade trykkes til ved efterglatningen, så materialet får fuld kontakt med anlægsfladerne. Fugt fingrene med sæbevand og glat overfladen ud. Fjern masketapen med det samme.

Fuge til bevægelsesoptag

Overfladerne skal være fri for fedt og støv. Fjern olie- og fedtrest, frem for alt på metal, glas o.l. Høj fugtighed i beton og træ svækker vedhæftningen. Nedbrudt maling på metal og træ er uegnet som underlag.

Grundning: Brug Primer 5075, hvis der skal fuges mod sugende underlag, f.eks. beton eller ikke-overfladebehandlet træ. Det er ikke nødvendigt at grunde på ikke-sugende overflader som f.eks. glas, keramik, galvaniseret metal, aluminium, polyester, PVC og malede overflader. Men vi anbefaler, at forbehandle med Bostik Cleaner & Aktivator for rengøring og bedre vedhæftning.

Fugebundsmateriale: - Brug f.eks. Bostik Bottningslist som fugebund og læg den i korrekt fugedybde (se afsnit: Fugedimensionering). Brug stump, flade redskaber eller rulle til montering af fugebunden, så den ikke bliver skadet. Det kan give blæredannelser i fugen. I fuger med fast bund, hvor der ikke er plads til runde fugebunde, skal der lægges skumprofiler eller polyetentape, så fugemassen ikke hæfter mod fugebunden. Fugebunde indeholdende olie, tjære eller bitumen, hamp eller mineraluld er ikke egnede. Hvis det er nødvendigt, kan fugekanterne afdækkes med tape, som skal fjernes med det samme efter fugningen.

Fugedimensionering: - Det er afgørende, at fugebredden har de rigtige dimensioner i forhold til de forventede bevægelser af fugen og til fugemassens maksimale fleksibilitet ($\pm 20\%$ tryk og træk for Bostik Maxi Bond Seal). Ved brug af denne fugemasse skal bevægelsesfuger generelt dimensioneres, så forholdet fugebredde/dybde er 2:1 (fugedybden = halv fugebredde) Fugens bredde bør ikke overstige 30 mm eller være mindre end 5 mm (fuger mod betonelementer skal altid være bredere). Læs Bostiks vejledning "Fogutformning och arbetsutförande" om den korrekte dimensionering. Fugen skal udføres forskelligt efter, om den er på en vertikal eller horisontal flade. Applicering af fugemassen: Man opnår den bedste vedhæftning, hvis fugen fyldes godt og uden lufthuller med fugepistol, og fugens overflade trykkes til ved efterglatningen, så materialet får fuld kontakt med anlægsfladerne.

Efterbehandling af fugen: - Efter appliceringen glattes fugemassen med en Bostik-fugepind, som dyppes i sæbevand. Vær meget opmærksom på, at der ikke må komme vand mellem fugens sider og fugemassen. Det sikrer man sig bedst ved at glatte fugen oppefra og ned.

Kitning af vinduer

Nye vinduesrammer: Maxi Bond Seal kan uden spærregrundning bruges på såvel ubehandlede som lakerede, imprægnerede og malede vinduesrammer.

Gamle vinduesrammer: Alt løssiddende materiale skal fjernes med et skarpt værktøj, et stemmejern f.eks. Rengør falsen med T-rød. Der hvor der stadig sidder gammel kit, skræbes 2-3 mm af kittet nærmest glasset og ved falsens yderside. Herefter fæstner fugemassen maksimalt mod glasset og træet.

Applicering ved omkitning eller skift af glas: Maxi Bond Seal appliceres direkte i kitfalsen med fugepistol H14, H40, eller H45. Tilpas plastmundstykket til kitfalsens bredde. Ved omkitning appliceres fugemassen ovenpå den gamle, fastsiddende kitfals i et ca. 2 mm tykt lag og sådan, at der er kontakt mellem træfalsens yderside og glasset. Hvis der skiftes glas, skal kitfugen danne trekant mellem vinduesramme og glas. Det er vigtigt, at Maxi Bond Seal er i ordentlig kontakt med både rammefalsen og glasset. Hvis det er nødvendigt, kan kitfalsen efterglattes med en fugepind eller en kitkniv dyppet i en svag sæbeopløsning. Fugemassen kan overmales, når den er overfladetør (se de tekniske egenskaber, TDS).

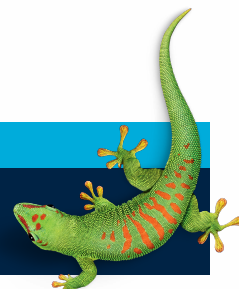
SIKKERHED

Produktets indhold er ikke klassificeret som helbredsskadeligt eller brandfarligt efter gældende bestemmelser. Produktet har indemiljøklassificering M1 og er uden biocider. Se sikkerhedsdatablad for flere oplysninger.

KONTAKT OS

TLF 44 84 15 00

info.dk@bostik.com



TEKNISKE DATA

Egenskaber inden applicering	
Arbejdstemperatur	5°C til 35°C
Limforbrug	Limstreng ø 5mm 50 lpm/l
Brandfarligt	Nej
Applicering	Fugepistol
Egenskaber efter applicering	
Rengøring	Uhærdet lim fjernes med Bostik Adhesive Cleaner, denatureret sprit alternativt malingfjerner. Tør lim fjernes mekanisk.
Overfladehærdning	30 min ved 23°C, 50% RF. Bearbejdningstid ca 15 min.
Hærdning	1 døgn = 4 mm 7 døgn = 15 mm
Holdfasthedstilvækst	Fuld styrke opnås efter 4-7 døgn, afhængigt af konstruktion, temperatur og luftfugtighed.
Temperaturbestandighed	-30°C til 80°C, kortvarigt 90°C
Hårdhed	ca 40°Shore A, 14 døgn, +25°C, 50% RF
Fugtbestandighed	Udmærket for hærdet limfuge
Ældningsbestandighed	Udmærket
Kemikaliebestandighed	God ved kontakt med fortyndede syrer, lud og opløsningsmidler.
Overmalningsbar	Ja, med vandbaseret maling, dispersionsmaling. For andre malingstyper: Gør et forsøg.

KONTAKT OS

TLF 44 84 15 00

info.dk@bostik.com

