



# MEMBRANE 2C PART A, 5KG

## PRODUKTDATABLAD

Version: 2023-05-16

### PRODUKTBEKRIVELSE

Bostik Membrane 2C er en deformationsoptagende fugttætning til anvendelse ind- og udendørs på gulve og vægge. Membrane 2C beskytter underlaget mod fugt men er diffusionsåben og lader vanddampe passere, så fugten i underlaget kan komme ud. Membrane 2C reducerer risikoen for kalkudskilning, der skyldes calcium som trænger op fra cement i underlaget, primært beton og spartelmasse. Membrane 2C består af 2 komponenter, en pulverdel indeholdende cement (Membrane 2C) og en væskedel, Bostik P7000. Membrane 2C har en smidig konsistens og er let at applicere. Membrane 2C skal altid være dækket af et yderlag, f.eks. keramiske fliser.

### ANVENDELSE

Bostik Membrane 2C er en deformationsoptagende fugttætning til anvendelse i kældre, balkoner, terrasser, storkøkkener og offentlige vådrum. Membrane 2C kan anvendes sammen med el- og vandopvarmede gulve.

### INSTRUKTION FOR ANVENDELSE

Underlaget skal være tørt, rent, fast, bæredygtigt og uden støv og frit for skillemidler. Vægge og gulve skal være udført efter gældende brancheregler. Vægge og gulve skal være af fugtbestandigt materiale og godt forankret mod underlaget. Beton skal være mindst 1 måned gammel, puds og spartelmasse på underlag mindst 2 døgn, inden Membrane 2C appliceres. Uisoleret betonplade på jorden skal have et kapillærbrydende lag med en fungerende dræning. Den relative fugtighed i underlaget skal være 0,5 MPa hvis der ikke er angivet andet i den aktuelle arbejdsbeskrivelse. Underlaget skal have en overfladestruktur, der svarer til fotobilag 2-3 i AMA Hus 11 kapitel LBS. Sugende underlag af puds eller beton skal forvandes, så det udgør et ensartet sugende underlag. Der må ikke være noget fritliggende vand. Læs alle gældende monteringsanvisninger inden appliceringen af Membrane 2C. Sammenbland lige dele pulverkomponent Membrane 2C og Bostik P7000 efter vægt. Tilsæt pulveret til væsken under omrøring. Brug en langsomtgående spiralblender. Bland i 2-3 minutter, indtil konsistensen er smidig og homogen. Lad blandingen stå i 3 minutter og rør så en gang til i 1 minut. Bland ikke mere Membrane 2C, end der kan bruges inden for 45 minutter. Hvis massen begynder at stivne i blandespanen, må man ikke blande op med mere P7000 eller vand. Applicering Det første porefyldende lag skrabspartles med en glatspartel. Hvis overfladen allerede er glat, er dette første trin overflødig. Monter Bostik-forseglinger og -manchetter, når det første lag Membrane 2C er blevet gangbart efter ca. 3 timer. Alle forseglinger og manchetter monteres i Membrane 2C og forsegles på oversiden med samme materiale. Membrane 2C kan appliceres i maks. 1,5 mm pr. lag. Der er en risiko for revnedannelse, hvis Membrane 2C appliceres så der dannes folder i tætningslaget. Andet lag appliceres, når alle forseglinger er monteret. Laget påføres med en 4 mm fixkam med efterglatning, så man får et glat, uporøst og heldækkende lag. Tredje lag appliceres, når det andet lag er tørret efter ca. 5 timer, så det kan betrædes uden risiko for skader. Tredje lag appliceres på samme måde som det andet lag. Hvis der er behov for flere lag, appliceres de på samme måde. Maks. lagtykkelse er 4 mm. Tørretiden forlænges ved lav temperatur og høj relativ luftfugtighed. Efterbehandling Membrane 2C skal være gennemtør inden pålægning af fliser. Det nye lag skal beskyttes mod regn, solstråler og frost inden pålægningen af fliser.

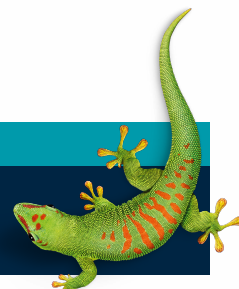
### SIKKERHED

Produktet indeholder cement og er mærket for irritationsgener. Se sikkerhedsdatablad for flere oplysninger.

#### KONTAKT OS

TLF 44 84 15 00

info.dk@bostik.com



## TEKNISKE DATA

Type	Cement-polymerbaseret tætningslag
Arbejdstemperatur	Mellem +5°C og +25°C
Indendørs	Ja
Udendørs	ja
Forbrug	ca. 1,5 kg/ mm og kvm
Tørretid	ca. 5 timer pr. mm ved +25°C, 50% RF,
Fliselægningsbar	12 - 72 timer
Tykkelse	1,5 mm pr. lag, maks. 4 mm
Anvendelsestid	45 minutter
Vandtæthed	7 døgn ved 3 bar (30 meter vand)
Overdækning af revner	OK efter EN 1062-7
Vedhæftning, beton	> 1 MPa (21 døgn vandlagring)
Rengøring af redskaber	Omgående med vand
Emballagestørrelse	5 kg pose
Opbevaring	12 måneder, køligt og i uåbnet emballage.
Densitet	1,4 kg/liter

## KONTAKT OS

TLF 44 84 15 00

[info.dk@bostik.com](mailto:info.dk@bostik.com)

