



TRÆLIM 700 INDE

PRODUKTDATABLAD

Version: 2016-06-28

PRODUKTBESKRIVELSE

BOSTIK Trælim 700 Inde er en enkeltlim baseret på PVAc (polyvinylacetat) i dispersionsform samt tilsætningsmiddel. Den har meget høj vedhæftning mod bl.a. træ, og man opnår limfuger med høj holdfasthed samt god varmebestandighed. BOSTIK Trælim 700 er hurtigbindende og er egnet til limning såvel uden pres som i kold- og varmpres.

ANVENDELSE

BOSTIK Trælim 700 er først og fremmest beregnet til trælimning, indendørs fugelimning, taplimning, faner, monteringslimning, indfatningsfremstilling m.m. Egner sig endvidere til mange andre limninger af cellulosemateriale, f.eks. pap, karton, tekstiler, træfiberplader m.fl.

INSTRUKTION FOR ANVENDELSE

1. Materialet, der skal bearbejdes, skal være velkonditioneret ved +18°C -+20°C, og fugerne skal være rene og godt tilpasset. Fugtighed i træ: Ca. 8-12% 2. BOSTIK Trælim 700 påføres i et jævnt lag på den ene eller begge flader, der skal fuges sammen. Strykning med lim på begge flader giver den stærkeste limfuge. 3. Monteringstid 0-5 minutter, inden for hvilken materialedele lægges sammen, medens limen fortsat er våd. 4. Pres og hold limfugen under tryk, til der har dannet sig en tilpas stærk limfuge. Presning kan foretages enten ved stuetemperatur eller ved højere temperatur op til max. +60°C. Den pressetid, der kræves, er afhængig af flere faktorer, såsom træets fugtkvot, porøsitet, pressetemperatur m.m. Under Tekniske Data, angives nogle vejledende oplysninger over egnede pressetider. Ved limning i not og fer i f.eks. parket skal materialeproducentens vejledninger følges.

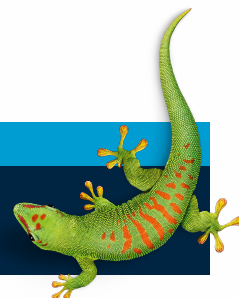
SIKKERHED

Produktets indhold er i henhold til gældende lovgivning ikke klassificeret som sundhedsskadeligt eller brandfarligt. For yderligere information, se sikkerhedsdatablad.

KONTAKT OS

TLF 44 84 15 00

info.dk@bostik.com



TEKNISKE DATA

Egenskaber før påføring	
Materialetype:	Enkellim
Bindemiddel:	PVAs dispersion
Opløsningsmiddel:	Vand
Konsistens:	200-240 p Spindel 5/10 rpm +20 °C
Farve:	Hvid
Påføringshjælpemiddel:	Valselimspreder, tandet spartel eller pensel
Rengøringsmiddel:	Vand
Densitet:	1,07 g/cm ³
Tørstofindhold:	47 +- 1 vægts-%
Limforbrug:	150-200 g/m ²
Limforbrug:	150-200 g/m ²
Brandfare:	Limen er ikke brandfarlig
Lagringsbestandighed:	2 år ved +10 oC-+20 °C i lukket emballage. Beskyttes mod frost
Egenskaber efter påføring	
Farve:	Opak
Holdfasthed:	Se arbejdsbeskrivelse
Fugtbestandighed:	Klasse D2 iht. DIN EN204

KONTAKT OS

TLF 042-19 50 00
info.se@bostik.com

