



EPOXY RAPID

PRODUKTDATABLAD

Version: 2016-06-28

PRODUKTBESKRIVELSE

2-komponent epoxy lim. Hurtighærdende og transparent. Fugefyldende, svag gulagtig lim. Hærder på 10 minutter og når fuld styrke efter 1 time.

ANVENDELSE

Limer metal, træ, glas, keramik, læder, gummi og de fleste plasttyper o.lign. Limfugen er vandfast og bestandig mod de fleste opløsningsmidler. Kan slibes og overmales. Tåler temperaturer fra -50°C til +65°C.

INSTRUKTION FOR ANVENDELSE

1. Limfladerne skal være rene, tørre og fedtfrie. For at få den bedste vedhæftning, slibes fladen med sandpapir. 2. Punkter tuben med tubehætten. Tryk en passende mængde lim ud. 3. Bland omhyggeligt i ca. 45 sek. Blandet lim skal påføres omgående. 4. Påfør limen på begge flader. Pres sammen og hold fladerne fast i ca. 10 min. Fuld holdfasthed efter ca. 1 time.

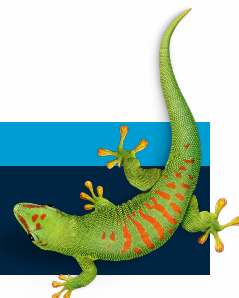
SIKKERHED

Produktets indhold er i henhold til gældende lovgivning klassificeret som lokalirriterende og miljøfarligt. Er ikke brandfarligt. For yderligere information, se sikkerhedsdatablad.

KONTAKT OS

TLF 44 84 15 00

info.dk@bostik.com



TEKNISKE DATA

Egenskaber før påføring	
Materialetype:	2-komponent epoxy
Farve:	Base: Neutral / Hærder: Svagt hvid
Densitet:	Blandet masse 1,16 g/cm ³
Lagring:	3 år i uåbnet emballage
Egenskaber efter påføring	
Farve:	Transparent
Fugtbestandighed:	God
Rengøring:	Overflødig lim skæres væk med en skarp kniv inden li- men er helt tør

KONTAKT OS

TLF 042-19 50 00

info.se@bostik.com

