



VÅDRUMSSPARTEL LV

PRODUKTDATABLAD

Version: 2016-06-28

PRODUKTBEKRIVELSE

En håndspartel af letvægtstypen som opfylder kravene til vådrumsspartel i henhold til AMA 98.

ANVENDELSE

Velegnet til spartling af puds, beton, letbeton og gipsplader i vådrum indendørs. Ved spartling af samlinger på gipsplader skal papirstrimmel anvendes.

INSTRUKTION FOR ANVENDELSE

Fladerne skal være rene, tørre og faste. Påføres med spartel. Ved spartling af gipsplader lægges papirstrimlerne direkte i spartlen. Spartlede flader slibes med sandpapir, korn 100-120, støvsuges og grundes før tapetsering og maling.

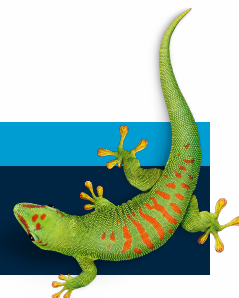
SIKKERHED

Produktets indhold er i henhold til gældende lovgivning ikke klassificeret som sundheds- eller brandfarligt. Fyldstoffet kan give øjenirritation ved slibning, hvorfor beskyttelsesbriller anbefales. For yderligere information, se produktinformationsblad.

KONTAKT OS

TLF 44 84 15 00

info.dk@bostik.com



TEKNISKE DATA

Farve:	Tonet lysgrå/blå
Fyldstof:	Hvid dolomitmarmor og letfiller
Kornstørrelse:	0-0,15 mm
Bindemiddel:	Cellulosederivat, polymerdispersion
Vedhæftning:	>5 kp/cm ² på glatstøbt beton
Rengøring:	Værktøj rengøres med vand
Lagring:	Køligt og frostfrit
Lagringstid:	Ca. 12 måneder i uåbnet emballage ved +20°C. Spreader eller vedligeholder ikke ild
Fortynding:	Vand. Skal normalt ikke fortyndes
Densitet:	1,1
Tørring:	Ca. 8-10 timer afhængig af temperatur, luftfugtighed og lagtykkelse. Gennemtør efter ca. 1 døgn
Lagtykkelse:	Max 3 mm
Materialeforbrug:	Ca. 0,3 liter/m ² spartling af samlinger 2 gange på gipsplader. Ca. 1 liter/ m ² bredspartling ved 1 mm lagtykkelse
Arbejdstemperatur:	Kan påføres fra +5 til 30°C, optimal temperatur 18-20°C

KONTAKT OS

TLF 042-19 50 00

info.se@bostik.com

