



# FLOOR GROUT

## PRODUKTDATABLAD

Version: 2019-07-01

### PRODUKTBEKRIVELSE

Bostik Floor Grout er en cementbaseret fugemasse til gulve, klinker og fliser både indendørs og udendørs.

### ANVENDELSE

Til fugning af klinker i tør- og vådarealer med en fugebredde på 2-15 mm.

### INSTRUKTION FOR ANVENDELSE

Forberedning: Inden fugningen fjernes eventuel mørtel, der er trængt op med mere end den halve fugedybde, sammen med andre forureninger.

Blanding: Til 15 kg fugemasse tilsættes ca. 3,8 liter rent vand (altid vand først i murespanden). Rør 2 min. med en stærk, langsomtgående boremaskine med rørekrog. Lad stå i nogle minutter, og rør op igen før brug. OBS! Fugerne skal være rene for mørtel før fugning. Applicering: Påfør fugemassen omhyggeligt med en blød gummispartel diagonalt over fliserne. Arbejd med en passende 45 graders vinkel på gummispartelen. Skrab fliserne rene for fugemasse uden at udhule fugerne. Rengøring: Inden afvaskning skal du føle efter med et finger om fugerne holder og ikke klatter. Tøretiden før vask kan variere pga. temperatur, ventilation m.m. Normalt tager det 45 min. ved 20 C. Vask diagonalt med en fugesvamp med håndtag og skyl i rent vand. Skift vandet ud ved behov. Hvis det behøves, vaskes fliserne endnu en gang efter et par timer eller næste dag. Fugerne bør efterskylles (vaskes/bruses) et par dage efter fugningen for at opnå maksimal holdbarhed. Gulvvarme skal være slukket ved fugearbejdet og må først tændes igen efter 4 uger.

Materialeforbrug: Ca. 0,3-2,0 kg/m<sup>2</sup> afhængig af fugebredde og formatet på de keramiske klinker.

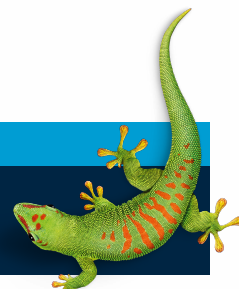
### SIKKERHED

Produktet indeholder hvid cement og er hudirriterende. For yderligere produktinformationer, læs sikkerhedsdatabladet

### KONTAKT OS

TLF 44 84 15 00

[info.dk@bostik.com](mailto:info.dk@bostik.com)



## TEKNISKE DATA

EGENSKABER FØR APPLICERING	
Bindemiddel	Specialcement
Fyldemasse	Natursand, maks. 0,5 mm
Fugebredde	2-15 mm
Densitet	1,7 kg/liter
Farve	Lysegrå, mellemgrå, grå og antracitgrå
Hærdetid	ca.1 time ved +20 C
Produktegenskaber	CG1 (EN 13888)
Materialeforbrug	1,5 - 4,0 kg/m <sup>2</sup> afhængig af klinkeformat
Arbejdstemperatur	Bør påføres ved +10 til +25°C
Rengøring	Umiddelbart efter påføring med vand
Pakkestørrelse	15 kg
Holdbarhed	12 måneder tørt, køligt og i uåbnet emballage

## KONTAKT OS

TLF 44 84 15 00

[info.dk@bostik.com](mailto:info.dk@bostik.com)

