



MAXI BOND XPRESS

PRODUKTDATABLAD

Version: 2018-04-09

PRODUKTBESKRIVELSE

Maxi Bond X-press er monteringslimen for dig, der har travlt! Monter og belast inden for 15 minutter. Maxi Bond X-press udjævner underlaget, så hele limoverfladen hjælper med at bære. Maxi Bond X-press kan det samme som superlim og to-komponentlim, men den er både lettere at applicere og mere miljøvenlig, helt uden opløsningsmidler. Limfugen forbliver fleksibel, også efter at limen er hærdet. Det betyder, at limfugen virker vibrationsdæmpende. Maxi Bond X-press er en monteringslim på SMP-basis, og hærdningen sker med luftens fugtighed. Produktet hærdner uden krympning til en fleksibel limfuge, Limstyrke Trækstyrke: 280 ton/m² Indledende trækstyrke: 200 kg/m² Forskydningsmodstandsstyrke: 190 ton/m² Monteringshug/væghængt: 100 kg/m² Styrkeopbygning Væghængt efter 15 min: 300 kg /m² Væghængt efter 30 min: Over 600 kg /m² Fuld styrke efter 3-5 døgn.

ANVENDELSE

Maxi Bond X-press bruges til limning af de fleste materialer, når der stilles krav om en holdbar og elastisk lim eller fugemasse. Kan anvendes på både på tørre og fugtige flader, indendørs og udendørs. Brug limen, når der stilles krav om belastning af limningen med det samme, eller når den limede genstand skal flyttes inden for kort tid. Fæstner i princippet på alle typer byggematerialer som eksempelvis: Træ, metal (malet og ubehandlet), beton, keramiske materialer, glas, sten, marmor og plast (ikke PE /PP/PFTE). Limer to ikke-sugende overflader. Man når det bedste resultat, hvis mindst en af overfladerne er sugende.

INSTRUKTION FOR ANVENDELSE

Overfladerne skal være tørre, rene og fedtfri. Applicér på den ene overflade med en fugepistol. Applicér 5 mm brede limstreng i rækker med 30 mm's afstand. Pres i 10 sek pr. 2-3 mm lag Limen begynder at styrkeopbygge efter nogle få minutter. Herefter kan det limede emne efterlades uden støtte eller fiksering (forudsat at vægten i starten ikke overstiger 100 kg pr. kvadratmeter limflade). Fuld styrke opnås efter 3-5 døgn (190 ton/m²). Hvis man limer kompakte materialer, kan fugtning fremskynde hærdningen. Eksempelvis gennem forsigtig vandspraying En limning kan aldrig blive stærkere end emnet. Prøvelim altid plast og gummi. Limen fæstner ikke på "fede" plasttyper (PP/PE/PTFE).

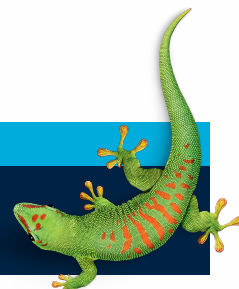
SIKKERHED

Produktets indhold er ikke klassificeret som helbredsskadeligt eller brandfarligt efter gældende bestemmelser. Produktet er uden biocider. Se sikkerhedsdatablad for flere oplysninger

KONTAKT OS

TLF 44 84 15 00

info.dk@bostik.com



TEKNISKE DATA

Egenskaber inden applicering	
Konsistens	Tixotrop, fleksibel masse
Arbejdstemperatur	5°C til 35°C
Limforbrug	Limstreng ø 5mm 50 lpm/l
Brandfarligt	Nej
Applicering	Fugepistol
Opbevaring	Mindst 12 måneder i ubrudt emballage. Opbevares tørt og køligt.
Densitet	1.50 gr/cm ³
Egenskaber efter applicering	
Hærdningssystem	Hærder med luftens fugtighed
Skindannelsestid	5-10 min
Hårdhed	65 Shore A
Holdfasthedstilvækst	Fuld styrke opnås efter 3-5 døgn, afhængigt af konstruktion, temperatur og luftfugtighed.
Temperaturbestandighed	Permanent elastisk -40 °C til 100 °C
Ældningsbestandighed	Udmærket
Rengøring	Uhærdet lim fjernes med sprit (eller malingsfjerner. Tørret lim fjernes mekanisk.
Kemikaliebestandighed	God ved kontakt med fortyndede syrer, lud og opløsningsmidler.
Overmalningsbar	Ja, med dispersionsfarver. Hærdningen kan blive vanskeliggjort og forlænget, hvis der overmales med maling baseret på alkyd- eller opløsningsmidler. Prøvemaling anbefales.

KONTAKT OS

TLF 44 84 15 00

info.dk@bostik.com

