



# 1010 THICK FLOW

## TEKNINEN TUOTELEHTI

Version: 2021-09-07

### TUOTEKUVAUS

Sementtipohjainen, itsetasoituva, vedenkestävä ja pumpattava lattiatasoite joka soveltuu betonialustan tasoitukseen. Antaa normaalisti valmiin alustan mikä ei vaadi jälkikäsitteilyä. Suositeltu kerrospaksuus on 8 -50 mm. Tuote ei sisällä kaseiinia. RAKENNUSMATERIAALIN PÄÄSTÖLUOKKA M1.

### KÄTTÖALUE

Soveltuu betonialustojen tasoittamiseen. Tuote tarkoitettu mattojen, linoleumin, PVC:n, parketin, klinkkerin tai vastaavien materiaalien alle, kodeissa, konttoreissa, sairaaloissa, kouluissa, päiväkodeissa jne. Käytettäessä muille alustoille ottakaa yhteyttä Bostik AB:hen.

### TYÖOHJE

Alusta Huolehdi että alusta on puhdistettu pölystä, liasta, öljystä, rasvasta, vahasta jne. Alustan on myös oltava kiinteä ja kova ilman pehmeää betonia, halkeilevaa pintaa tai vastaavaa. Mahdollinen lietekeerros pitää hioa tai jyrsiä pois. Alustan lämpötilan pitää olla vähintään +10°C. Pohjustus Tarttuvuuden parantamiseksi ja liian nopean kuivumisen estämiseksi, pitää alusta aina käsitellä Bostik Primer 6000:lla. Primer levitetään normaalisti imevälle alustalle, laimennettuna vedellä suhteessa 1:3. Vahvasti imeville alustoille, suositellaan 2 käsittelykertaa. Sekoittaminen 25 kiloon pulveria lisätään 5,0 litraa (20%) vettä. Tasoite sekoitetaan tasalaatuiseksi, juoksevaksi massaksi tasoitevispilällä. Sekoituksen jälkeen, odota 2- 3 minuuttia ja sekoita uudelleen. Veden lämpötila mitä käytetään tulee olla +5 - +20°C. Älä käytä lämmintä vettä. Lämmin vesi voi aiheuttaa liian nopean kuivumisen ja halkeamia. Massan lämpötila tulee olla +10 ja +20°C välillä. Levittäminen Massa pumpataan tai kaadetaan alustalle, ja leviää itsestään tasaiseksi ja sileäksi pinnaksi. Mikäli massa ei leviä kulmiin kunnolla tai jos alusta on erittäin epätasainen, voi olla että massaa joutuu levittämään hammastetulla lastalla. Sekoitettu massa tulee käyttää 20 min sisällä. Ajat riippuvat toki kerrospaksuudesta, lämpötilasta, alustan kosteudesta ja imukykyvystä. Levitettäessä massaa kahdessa kerroksessa, pitää kertojen välillä primeroida ja pintojen oltava täysin kuivat. HUOM! Suora auringonpaiste, korkea lämpötila, voimakas tuuletus tai vastaava, voi nopeuttaa kuivumista, mitä pitäisi välttää ja näin ollen pinta pitäisi suojata.

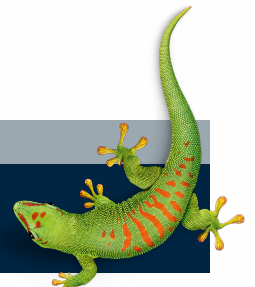
### TYÖSUOJELU

Tuote sisältää sementtiä ja on ärsyttävää. Lisätietojen saamiseksi, katso käyttöturvallisuustiedote

OTA YHTEYTTÄ

PUH 010 8438800

info.fi@bostik.com



## TEKNISIÄ TIETOJA

Sideaine	Erikoisementti
Täytemateriaali	Luonnon hiekka, max 2,5 mm
Kerospaksuus	8-50 mm
Käyttöaika	20 min
Kestää kulkemisen	n 3-5 tuntia mikäli lämpötila kuivumisajan aikana on vähintään. +18C.
Pinnoitettavuus	1 vuorokausi / mm kerospaksuus tai kun alustan suhteellinen kosteus alittaa kyseiselle päällysteelle asetettun raja-arvon
Menekki	n 1,70 kg pulveria per m <sup>2</sup> ja per mm.
Leviävyys	145 - 155 mm (SS 923519 (50x22 mm))
Puristuslujuus	C25
Taivutusvetolujuus	F5
Tarttuvuus	> 1,5 MPa
Pinnan vetolujuus	> 1,5 MPa
Konttorituolin pyöräkuorman kesto (GBR-std)	RWFC 450N
Kutistuvuus	< 0,5 mm/m
Palotekniset ominaisuudet	A1fl (EN 13501-1)
Työkalujen puhdistus	Välittömästi vedellä
Pakkaus	25 kg säkki, suursäkki, bulk
Varastointi	6 kk avaamattomassa pakkauksessa, kuivassa ja viileässä

**OTA YHTEYTTÄ**

**PUH 010 8438800**

**info.fi@bostik.com**

