



# 8010 COMBI

## TEKNINEN TUOTELEHTI

Version: 2016-05-31

### TUO 'TEKUNVAUS

Hyvän tarttuvuuden omaava sementtipohjainen kiinnityslaasti keraamisten laattojen kiinnitykseen. Käytetään yhdessä Bostik Kosteussulku 6030:n ja Bostik Membrane Vedeneristysmassan kanssa. Rakennusmateriaalin päästöluokka M1.

### KÄTTÖALUE

Keraamisten laattojen ja luonnonkiven kiinnittämiseen seiniin ja lattioihin. Voidaan käyttää kiinteille ja puhtaille alustoille, joiden suhteellinen kosteus alittaa 85 % kuten esim. betonille, rapatuille pinnoille, kipsille, lastulevyille, klinkkerille, maalatuille pinnoille ja muovimatoille. Märkätiloissa on aina käytettävä Bostik Primer 6030 ja Bostik Membrane Vedeneristysmassaa. Kts. työohje.

### TYÖOHJE

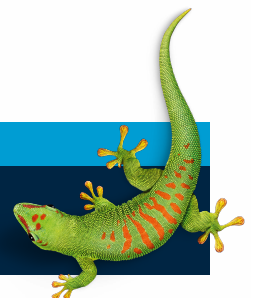
Alustan pitää olla kiinteä, kuiva ja puhdas ja lämpötilaltaan vähintään + 5° C. Primerointi: Huokoiset ja imevät alustat esikäsitellään tarvittaessa Bostik Kosteussulku 6030:llä. Märissä tiloissa keraamisten laattojen asentamisen yhteydessä käytetään aina Bostik Membrane Vedeneristysmassaa. Sekoitus: 15 kg:oon jauhetta lisätään 4 l vettä. Sekoittaminen suoritetaan vispilillä varustetulla porakoneella kunnes saadaan tasainen ja raskasjuoksuinen seos. Seoksen annetaan seistä 2-3 min. ja sekoitetaan uudelleen. Käytettävän veden pitää olla lämpötilaltaan + 5°...20°C. Ei saa käyttää kuumaa vettä, koska se saattaa nopeuttaa kuivumista. Massan lämpötilan pitää olla + 10°...20°C. Levittäminen: Levitä massa alueelle, joka on päällystettävissä n. 5-15 minuutissa ja tasoita hammastetulla lastalla. Laatoitettaessa lattiaa, jonka on kestettävä raskasta kuormitusta tai laatoitettaessa ulkotiloissa, massa levitetään sekä alustalle että laatoille. Purista laatat kiinni. Poista massa, joka ylittää puolet saumansyvyydestä. Valmiiksi sekoitettu massa pitää käyttää 2 tunnin kuluessa.

### TYÖSUOJELU

Tuote sisältää sementtiä ja on ärsyttävää. Lisätietoja käyttöturvallisuustiedotteesta.

### OTA YHTEYTTÄ

PUH 010 8438800  
info.fi@bostik.com



## TEKNISIÄ TIETOJA

Ominaisuudet	
Sideaine	Erikoisementti
Täyteaine	Luonnonhiekkä, enintään 0,25 mm
Kerrospaksuus	6-15 mm
Avoim aika	N. 20 min. +18°C
Valmiiksi sekoitetun laastin käyttöaika	N. 2 tuntia +18°C
Saumattavissa	Lattia: N. 24 tunnin kuluttua Seinät: N. 12 tunnin kuluttua
Kestää kulkemisen	N. 24 tunnin kuluttua kuivumislämpötilan ollessa väh. +18°C
Menekki	Keraamiset laatat sileällä taustalla:koko 15x15, lasta 6, menekki 2,8 kg / m <sup>2</sup> koko 20x20, lasta 8, menekki 3,7 kg / m <sup>2</sup> koko >20x20, lasta 10, menekki 4,6 kg / m <sup>2</sup> Keraamiset laatat epätasaisella taustalla:koko 15x15, lasta 8, menekki 3,7 kg / m <sup>2</sup> koko 20x20, la
Työvälineiden puhdistus	Heti vedellä
Varastointi	N. 12 kk avaamattomassa pakkauksessa kuivassa ja viileässä
Jätteenkäsittely	Käsitellään kuten teollisuusjätettä. Suurten määrien hävittämisestä on neuvoteltava paikallisen jätteyhtiön edustajan kanssa.

**OTA YHTEYTTÄ**

**PUH 042-19 50 00**

**info.se@bostik.com**

