



8020 FLOOR & WALL

TEKNINEN TUOTELEHTI

Version: 2023-03-28

TUOTEKUVAUS

Sementtipohjainen kiinnitysmassa hyvällä tarttuvuudella keraamisten laattojen asennukseen kaikille kiinteille pinnoille, joissa jännityksen riski on suuri. Hyväksytyt BBV:n sääntöjen 21:1 mukaisiin märkätilarakenteisiin Bostik-vedeneristysjärjestelmän kanssa.

KÄTTÖALUE

Keraamisten materiaalien asennukseen seinille ja lattioille. Voidaan käyttää erilaisilla kiinteillä ja puhtailla pinnoilla, kuten betonilla, kipsilevykittillä ja kosteiden tilojen hyväksytyillä levyillä, joissa jännitysriski on suurempi. Kosteissa tiloissa kaikki keraamisella pinnoitteella päällystetyt lattia- ja seinäpinnat on varustettava hyväksytyllä vedeneristysjärjestelmällä. Floor & Wall -laitetta voidaan käyttää sekä märissä että kuivissa tiloissa. Muille pinnoille käytettäessä, ota yhteys Bostikiin.

TYÖOHJE

Alusta Varmista, että alusta on kiinteä, kuiva ja puhdas ja vähintään +5°C. **Pohjustus** Alusta pitää normaalisti käsitellä aina Bostik GRIP A560:lla. Keraamisia materiaaleja kosteisiin tiloihin asennettaessa tulee käyttää aina Bostik-vedeneristysjärjestelmää. **Sekoitus** 15 kg jauhetta n. 4,5 litraa vettä. Sekoitus porakonevispilällä paakuttomaksi, notkeaksi massaksi. Odota 2-3 minuuttia ja sekoita uudelleen. Käytä vettä, joka lämpötila on +5 - +20°C. Älä käytä lämmintä vettä, se voi aiheuttaa liian nopean kuivumisen. Massan lämpötilan tulee olla välillä +10 - +20°C. **Käsittely** Levitä massaa n. 5 minuutin laatoitusta varten ja tasoita hammaslastalla. Kovaan rasitukseen joutuvilla lattioilla levitä massaa sekä alustalle että laattoihin. Purista laatat kiinni. Poista massa, joka on täyttänyt sauman yli puolen välin. Sekoitettu laasti tulee käyttää n. 2 tunnin kuluessa.

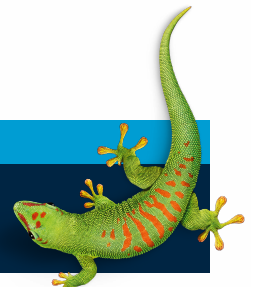
TYÖSUOJELU

Tuote sisältää sementtiä ja on ärsyttävää. Lisätietoja saat käyttöturvallisuustiedotteesta.

OTA YHTEYTTÄ

PUH 010 8438800

info.fi@bostik.com



TEKNISIÄ TIETOJA

Sidosaine	Erikoisementti
Täyteaine	Luonnonhiekkä, maks. 0,25 mm
Kerrospaksuus	6 - 15 mm
Käyttöaika	n. 20 minuuttia +18°C:ssa
Käyttöaika	n. 2 tuntia +18°C:ssa
Saumattavissa	Lattia: n. 24 tuntia
.	Seinä: n. 4 tuntia
Kestää päällä kävelemisen	n. 24 tuntia jos lämpötila kuivumisen aikana on vähintään +18°C
Menekki	Katso taulukko
Työvälineiden puhdistus	Välittömästi vedellä
Varastointi	n. 12 kuukautta, kuivassa ja viileässä, avaamattomissa pakkauksissa
Jätteiden käsittely:	Käsitellään kuten teollisuusjäte. Suurempien määrien tai ei-tyhjiä pakkausten tapauksessa ota yhteys paikalliseen jätehuoltoyritykseen. Tyhjät pakkaukset ovat kierätettäviä.

Tyyppi	Hammaslasta	kg/m ²	kaksinkertainen silitys
Tasaisella taustalla <20x20	6 mm	ca. 2,5	-
Tasaisella taustalla <30x30	6-8 mm	2,5-3,4	-
Suurikokoinen klinkkeri tasaisella taustalla	min. 8 mm	min. 3,5	min. 4 mm 1-1,5 kg/m ²
Epätasaisella taustalla <20x20	8 mm	ca. 3,4	-
Epätasaisella taustalla <30x30	10 mm	min. 4,2	-
Suurikokoiset laatat epätasaisella taustalla	min. 10 mm	ca. 4,0	min. 4 mm 1-1,8 kg/m ²

OTA YHTEYTTÄ

PUH 010 8438800

info.fi@bostik.com

