



ALL SEASON HAND

TEKNINEN TUOTELEHTI

Version: 2016-05-31

TUO 'TEKUVAAUS

Nopeasti kovettuva polyuretaanivaahdo käsikäyttöiseen levitykseen (mukana tuleva suukappale). Koostu 1-komponenttisesti kosteudesta kovettuvasta polyuretaanivaahdosta, jota voidaan käyttää lämpötiloissa -10 °C saakka. Vaahdo laajenee levitettäessä voimakkaasti, ja muodostaa puolikovaa täyttövaahdon. Vaahdon kovettunutta sen solut ovat sulkeutuneet, ja se toimii erinomaisena lämpö- ja äänieristeenä. Vaahdo kovettuu nopeasti ilman tai ympäröivän materiaalin kosteuden vaikutuksesta. Tästä syystä se tulee levittää niin, että se voi laajentua vapaasti. Kevyt pintakostutus antaa suuremman vaahdon tilavuuden ja nopeamman kovettumisen. Kovettunut tuote on hajuton ja vähäpäästöinen.

KÄTTÖALUE

Sopii talojen, veneiden, asuntovaunujen ym. tiivistykseen. Karmien/seinien, seinien/lattian, katon ja läpivientien tiivistykseen. Kiinnittyy useimpiin rakennusmateriaaleihin (myös kosteisiin), mutta ei polyeteeniin ja silikoniin tai Teflon/PTFE -pinnoille. Vältä rasvaisia ja pölyisiä pintoja.

TYÖOHJE

Puhdista pinta pölystä, irtonaisista hiukkasista, rasvasta ja öljystä ennen käsittelyä. Käyttöohje: 1. Ravista pakkausta ennen työn aloittamista. Aseta suukappale pakkaukseen ja paina painiketta kevyesti, jotta putki täyttyy vaahdolla. Huomio! Pakkaus tulee säilyttää vähintään +5 °C lämpötilassa ennen käyttöä ja kääntää ylösalaisin käytön aikana. 2. Kostuta pinnat kevyesti vedellä. 3. Täytä sauma n. 30–40 %. Saumojen kevyt kostutus lisää vaahdon tilavuutta. Leikkaa liika vaahdo pois kovettumisen jälkeen. Vaahdo on kosketuskuiva n. 12 minuutin kuluttua ja työstettävissä n. 30 minuutin kuluttua. Täysin kovettunut n. 12 tunnissa. Puhdistus: Asetoni, kuivunut vaahdo mekaanisesti.

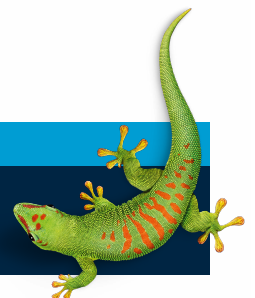
TYÖSUOJELU

Katso tuotteen käyttöturvallisuustiedote saadaksesi täydelliset tiedot työympäristöstä/työturvallisuudesta, varotoimista ja käytön riskeistä.

OTA YHTEYTTÄ

PUH 010 8438800

info.fi@bostik.com



TEKNISIÄ TIETOJA

Ominaisuudet ennen käyttöä	
Paras työlämpötila	+20 °C (pakkaus ja saumapinta)
Tyyppi	1-komponenttipolyuretaani-saumavaahto
Ominaisuudet levityksen jälkeen	
Vanhenemisen kesto	Hyvä, ei saa jatkuvasti altistaa UV-valolle levittämisen jälkeen.
Väri	Kellanvalkea
Lämmönkesto	-50 °C - +90 °C (lyhytaikaisesti +130 °C)
Sallittu saumojen liike	±5 %
Lämmönjohtavuus	n. 0,034 W/mK°

OTA YHTEYTTÄ

PUH 042-19 50 00

info.se@bostik.com

