



# MAXI BOND ASENNUSLIIMA

## TEKNINEN TUOTELEHTI

Version: 2016-05-31

### TUO 'TEKUVAUS

Erittäin hyvän tarttuvuuden omaava, vahvistettu asennusliima, joka soveltuu useille materiaaleille. Liimasauma kestää vähäisiä saumanliikkeitä murtumatta. Tuote ei ole vaarallista eikä tulenarkaa. Liimasauma on maalattavissa dispersiomaaleilla.

### KÄTTÖALUE

Asennusliima kipsi- ja lastulevyille, eristemateriaaleille, listoille, sisustukseen, peileille jne. Voidaan käyttää myöskin kynnyksien, lattialistojen, sähkörasioiden, peltirakenteiden ja vastaavien saumaukseen.

### TYÖOHJE

Pintojen pitää olla kuivia, puhtaita ja rasvattomia. Puhkaise patruuna ja leikkaa patruunan suukappale halutun kokoiseksi. Levitä liima patruunapuristimella toiselle liimattavista pinnoista. Purista pinnat yhteen 15 min. kuluessa. Saumattaessa levitä ja tasoita liima saumaan käyttäen veteen kastettua saumauspuikkoa tai vastaavaa.

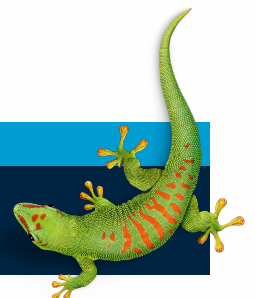
### TYÖSUOJELU

Tuotetta ei voimassaolevien lakien ja asetusten mukaan luokitella terveydelle eikä ympäristölle vaaralliseksi tuotteeksi. Lisätietoja käyttöturvallisuustiedotteesta.

**OTA YHTEYTTÄ**

**PUH 010 8438800**

**info.fi@bostik.com**



## TEKNISIÄ TIETOJA

Ominaisuudet ennen levittämistä	
Materiaalityyppi	Silaaniterminoitu polyoli
Koostumus	Tiksotrooppinen, joustava massa
Kovettuminen	Kovettuu ilman kosteuden vaikutuksesta
Tiheys	1,5
Työlämpötila	+5°...+35° C
Menekki	Liimaraita Ø 5 mm 50 jm/l
Tulenarkuus	Tuote ei ole tulenarkaa
Leimahduspiste	> 150° C
Varastointi	Säilyy vähintään 9 kk avaamattomassa pakkauksessa kuivassa ja viileässä
Työvälineet	Käsi- tai paineilmapuristin
Puhdistusaine	Kuivunut liima poistetaan mekaanisesti
Ominaisuudet levittämisen jälkeen	
Kemikaalien kesto	Kestää hyvin laimennettuja happoja, lipeää ja liuotainaineita
Maalattavuus	Liimasauma on maalattavissa dispersiomaaleilla. Maalattaessa alkydi- ja liuotinaineperustaisilla maaleilla saattaa kuivuminen häiriintyä ja pitkittyä. Suositellaan koemaalausta.
Väri	Valkoinen
Pitolujuuden kasvu	Täysi pitolujuus saavutetaan 4-7 vrk jälkeen riippuen rakenteesta, lämpötilasta ja ilmankosteudesta
Lämmönkesto	-30°... +80° C, väliaikaisesti +90° C
Kosteudenkesto	Kuivuneella liimasaumalla erittäin hyvä
Vanhenemisen kesto	Erittäin hyvä

**OTA YHTEYTTÄ**

**PUH 042-19 50 00**

**info.se@bostik.com**

