



# Maxi Bond Seal

## TEKNINEN TUOTELEHTI

Version: 2018-11-01

### TUOTEKUVAUS

Maxi Bond Seal on elastinen asennusliima ja saumaussmassa ( $\pm 20$  % liikkuvuus), jolla SMP-pohjaisena on laaja käyttöalue ja hyvät ympäristöominaisuudet. Tuote sopii rakennusprojekteihin, joissa asetetaan korkeita vaatimuksia ympäristöystävällisyydelle ja vähäpäästöisille materiaaleille. Tuote kovettuu ilmankosteuden avulla joustavaksi liimasaumaksi, joka säilyttää joustavuutensa vaikka se altistuu kosteudelle, auringolle ja kylmyydelle. Tuotteella voidaan korvata monia erityyppisiä liimoja ja saumamassoja (silikonit, puuliimat, kontaktiliimat, akryylimassat, PU-massat, kitit, yleistasoitteet, ikkunakitit, luonnonkivien erityismassat, jne.) useissa tilanteissa, koska tuotteella on:

- luja tarttuvuus useisiin materiaaleihin
- hyvä sään ja fyysisen rasituksen kesto
- ei vaikuta alustaan kemiallisesti tai saostamalla
- vastustaa homeen kasvua kosteissa tiloissa - päällemaalattavissa useilla maalityypeillä
- ei arka pakkaselle - voidaan varastoida lähellä työpaikkaa

Liimauskyky

Lopullinen vetolujuus: 280 tonnia/m<sup>2</sup>

Lähtövetolujuus: 50 kg/m<sup>2</sup>

Lopullinen leikkauslujuus: 160 tonnia/m<sup>2</sup>

Alkutartunta/seinälle ripustettuna: 50 kg/m<sup>2</sup>

### KÄTTÖALUE

Maxi Bond Sealia käytetään tavallisimpien materiaalien saumaukseen, täyttöön, tasoitukseen ja liimaukseen sekä kuivilla että kosteilla pinoilla, sisällä ja ulkona, joissa vaaditaan kestävä ja liikettä sietävää liimausta tai saumausta. Tavallisen saumauksen ja liimauksen lisäksi Maxi Bond Seal sopii erinomaisesti myös seuraaviin kohteisiin:

- Saumaus luonnonkiviin (marmori ja graniitti)
- Lasien/ikkunoiden pintatiivistämiseen ja kittaukseen
- Saumaus ja liimaus kosteissa tiloissa pl. märkäalue
- Puulattioiden tiivistys sisällä ja ulkona
- Liikettä kestävät saumat erilaisissa lattiarakenteissa, betoni, puu ja PVC-matto -

Kattotiilien, levyjen ja vesikourujen liimaus ja tiivistys!

Kiinnitty pääsääntöisesti kaikkiin käytettyihin rakennusmateriaaleihin, kuten puu, metallit (maalatut ja käsittelemättömät), betoni, metalli, keraamiset aineet, lasi, kivi, marmori sekä muovi (ei PE/PP/PFTE).

### TYÖOHJE

Maxi Bond Sealilla on monia käyttöalueita liimana sekä saumaus- ja tiivistysaineena. Katso erilaiset käyttötarkoitukset alla.

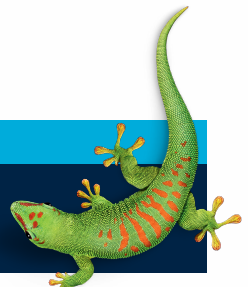
Liimaus

Pintojen tulee olla kuivia, puhtaita ja rasvattomia parhaan tuloksen saavuttamiseksi. Valitse patruunaan sopivan kokoinen kärki. Käsittele toinen pinta massapuristimen avulla. Purista pintoja yhteen 10 min ja kiinnitä. Tiiviitä materiaaleja liimattaessa tulee lisätä kosteutta jos liimasauva/liitos on leveämpi kuin 50 mm. Leveimmissä saumoissa voi sauma jäädä kuivumatta koko matkaltaan ja täysi lujuus jää saavuttamatta. Kostuta suihkuttamalla varovasti vettä liimakalvolle/saumalle.

OTA YHTEYTTÄ

PUH 010 8438800

info.fi@bostik.com



Liimasauman kestävyys ei ole koskaan parempi kuin alustan kestävyys. Älä koskaan koeliimaa muovia tai kumia. Liima ei tartu rasvaisiin muoveihin (PP/PE/PTFE).

**Tiivistävät saumat - rajoitetulla liikkeen kestolla**

Parhaan tuloksen saavuttamiseksi pintojen tulee olla rasvattomia ja pölyttömiä. Öljy- ja rasvajäämät tulee poistaa erityisesti metalli-, lasi yms. pinnoilta. Betonin ja puun suuri kosteus heikentää pitävyyttä. Haalistunut metallin ja puun maalipinta ei sovellu alustaksi. Käytä suojateippiä välttääksesi ympäröivien pintojen peittymisen massaasi. Poista teipit saumapinnan tasoituksen jälkeen. Paras tartunta saavutetaan kun sauma täytetään hyvin ruiskuttamalla niin, että ilmataskuja ei synny ja sauman pinta tasoitetaan sitten niin, että aine on täysin kosketuksessa saumattaviin pintoihin. Kostuta sormi saippuavedellä ja tasoita pinta. Poista heti suojateipit.

**Saumat, jotka vaativat liikkeen kestoa**

Pintojen tulee olla rasvattomia ja pölyttömiä. Öljy- ja rasvajäämät tulee poistaa erityisesti metalli-, lasi yms. pinnoilta. Betonin ja puun korkea kosteus heikentää lujuutta. Haalistunut metallin ja puun maalipinta ei sovellu alustaksi.

**Pohjakäsittely:**

Saumattaessa imukykyisiä pintoja, kuten betonia ja käsittelemätöntä puuta, tulee käyttää Primer 5075 -pohjustusainetta. Ei-imukykyisille pinnoille, kuten lasi, keramiikka, galvanoitu metallilevy, alumiini, polyesteri, PVC ja maalatut pinnat, ei pohjustusainetta käytetä, mutta näiden pintojen puhdistamiseen ja parhaan kiinnittymisen takaamiseen suositellaan Bostik Cleaner & Aktivator -tuotetta.

**Pohjustusmateriaali:**

- Sauma pohjustetaan esim. Bostik pohjustuslistalla, joka kiinnitetään oikeaan syvyyteen (ks. Saumojen mitoitus). Jotta vältetään tiivistelistan vaurioituminen, josta voi seurata kuplia sauma-aineeseen, asennetaan lista tylpällä, sileällä työkalulla tai telalla. Kiinteäpohjaisissa saumoissa, joissa pyöreää tiivistelistaa ei käytetä, lisää pehmeä vaahtomuoviprofiili tai polyeteeniteippi, jotta saumamassa ei tartu sauman pohjaan. Soveltumattomia tiivistemateriaaleja ovat öljy-, puu- ja bitumipitoiset aineet sekä hampuu ja mineraalivilla. Sauman reunat voidaan tarvittaessa suojata teipillä, joka poistetaan heti saumaussuon tasoituksen jälkeen.

**Saumojen mitoitus:**

- On erittäin tärkeää, että sauman koko mitoitetaan oikein suunnitteluvaiheessa huomioiden sekä odotettavissa oleva sauman liikkuminen ja suurin mahdollinen sallittu saumaussuon liike (Bostik Maxi Bond Sealille  $\pm 20\%$  puristus ja venytys). Yleissääntönä massattavien liikkuvien saumojen mitoitukseen pätee, että sauman leveyden ja syvyyden suhde tulee olla 2:1 (syvyys = puolet leveydestä). Sauman leveyden ei tule ylittää 30 mm:ä eikä alittaa 5 mm:ä (betonielementtien saumaussuon vaatii leveämmän sauman). Lue Bostikin opas "Sauman suunnittelu ja työohjeet" saadaksesi tietoja oikeasta sauman tekotavasta. Pystysuorien ja vaakasuorien saumojen tekeminen vaatii erilaisia saumaustuotteita.

**Saumaussuon levitys:**

- Paras tartunta saavutetaan kun sauma täytetään hyvin ruiskuttamalla niin, että ilmataskuja ei synny ja sauman pinta tasoitetaan sitten niin, että aine on täysin kosketuksessa saumattaviin pintoihin.

**Sauman jälkikäsittely:**

- Saumaussuon levittämisen jälkeen sauma tasoitetaan Bostik-tasointimella, joka on kostutettu saippuavedessä. Varmista, että sauman reunan ja massan väliin ei pääse vettä. Se onnistuu parhaiten tekemällä sauma alhaalta ylöspäin.

**Ikkunoiden kittaus**

**Uudet ikkunanpuitteet:**

Maxi Bond Sealia voidaan käyttää ilman pohjustusta sekä käsittelemättömille että lakatuille, kyllästetyille ja maalatuille puupinnoille.

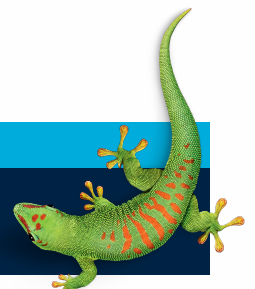
**Vanhat ikkunanpuitteet:**

Bostik Oy, Puh: 010 843 8800, [www.bostik.fi](http://www.bostik.fi)

**OTA YHTEYTTÄ**

**PUH 010 8438800**

**[info.fi@bostik.com](mailto:info.fi@bostik.com)**



Vastuuvapauslauseke: Ilmoittamamme tekniset tiedot kuten myös ohjeet ja suositukset perustuvat kokeisiin ja kokemukseemme. Ne on tarkoitettu auttamaan käyttäjää löytämään sopivimman työtavan ja saamaan parhaan mahdollisen lopputuloksen. Koska käyttäjän työskentelyolosuhteet ovat valvontamme ulkopuolella, emme voi ottaa kantaaksemme vastuuta tuloksista, joita hän saa käyttäessään tuotetta.

## TEKNISIÄ TIETOJA

Ominaisuudet ennen käsittelyä	
Työskentelylämpötila	5°C - 35°C
Liiman menekki	Liimauha ø 5 mm 15 jm/l
Syttyvyys	Ei pala
Levittäminen	Käsiruisku
Ominaisuudet käsittelyn jälkeen	
Puhdistus	Kovettumaton liima poistetaan Bostik Adhesive Cleaner -puhdistusaineella, sprillä tai vaihtoehtoisesti lakkabensiinillä. Kuivunut liima poistetaan mekaanisesti.
Pintakovettuminen	30 min 23°C:ssa, 50 % suhteellinen kosteus. Käsittelyaika n. 15 min.
Kovettuminen	1 vrk = 4 mm 7 vrk = 15 mm
Lujuuden kasvu	Täysi lujuus saavutetaan 4-7 päivän jälkeen, riippuen rakenteesta, lämpötilasta ja ilmankosteudesta
Lämmönkesto	-30°C - +80°C, tilapäisesti +90°C
Lujuus	n. 40°Shore A, 14 vrk, +25°C, 50 % suht. kosteus
Kosteudenkestävyys	Erittäin hyvä kuivuneella liimasaumalla
Vanhenemisen kesto	Erittäin hyvä
Kemikaalien kestävyys	Kestää hyvin laimennettuja happoja, emäksiä ja liuottimia
Päällemaalattavuus	Kyllä, vesiohenteisilla maaleilla emulsiomaaleilla. Muilla maalityypeillä tee koemaalaus.

**OTA YHTEYTTÄ**

**PUH 010 8438800**

**info.fi@bostik.com**

