



SAUMAVAAHTO CARE SEAL

TEKNINEN TUOTELEHTI

Version: 2022-05-02

TUO 'TEKUVAAUS

CARE SEAL on kosteuden vaikutuksesta kovettuva, useimpiin rakennusmateriaaleihin hyvän tarttuvuuden omaava saumavaahto, joka ei sisällä isosyanaatteja. Kovettunut vaahto koostuu pääasiassa suljetuista soluista ja antaa siten erinomaisen lämpö- ja äänieristyksen. CARE SEAL on UV-säteilyn kestävä. Paras vaahtoamistulos saadaan kevyesti kosteille pinnoille esim. puu, kivi jne. Tiiviiden ei-imevien pintojen pitää olla kuivia. Syvemmät kuin 7 cm:n saumat täytetään kerroksittain (odotusaika kerrosten välillä n. 45 min.).

KÄTTÖALUE

Ensisijaisesti kohteisiin, joissa vaaditaan ympäristöystävällistä saumavaahtoa. CARE SEAL toimii standardivaahdon tapaan ja voidaan käyttää tiivistykseen ja eristämiseen rakennosien välissä, karmin ja seinän, seinän ja lattian tai katon väliin sekä läpivienteihin. Vältettävä rasvaisia ja pölyisiä pintoja. Tarttuu useimpiin rakennusmateriaaleihin ei kuitenkaan polyeteeniin eikä silikoniin.

TYÖOHJE

1. Ravista pulloa kunnolla. Poista venttiilinsuojus ja kiinnitä suutin. Säätöle vaahdon määrää taivuttamalla suutinta pulloa vasten. Huom! Pulloa on pidettävä vaahtoa pursottaessa ylösalaisin.. 2. Täytä saumasta n. 50-60 % välttääksesi vaahdon ylivalumista. N. 1,5-2 h:n kuluttua, kun vaahdon muodostus on pysähtynyt, voi ylimenneen vaahdon leikata pois.

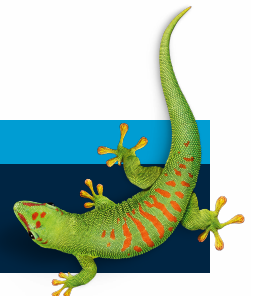
TYÖSUOJELU

Valmis vaahto ei ole terveydelle vaarallista, mutta pursotusvaiheessa vapautuu ponnekaasua, minkä vuoksi on erittäin tärkeää huolehtia hyvästä ilmanvaihdosta. Mikäli ilmastointi ei ole riittävä suositellaan käytettäväksi A-suodattimella varustettua hengityssuojainta. Suositellaan käytettäväksi myös suojalaseja ja käsineitä. Pakkausta ei saa säilyttää yli + 50°C:een lämpötilassa. Lisätietoja käyttöturvallisuustiedotteesta.

OTA YHTEYTTÄ

PUH 010 8438800

info.fi@bostik.com



TEKNISIÄ TIETOJA

Ominaisuudet	
Tyyppi	1-komponenttinen silaaniterminoitu polymeeri.
Väri	Valkoinen.
Koostumus	Kiinteä vaahto.
Nahoittuminen	Pintakuiva n. 4-12 min. kuluttua.
Kovettuminen	1,5 h 30 mm:ä leveä sauma (+20°C ja 65% SK).
Leikattavissa	N. 1,5-2 h:n kuluttua.
Työlämpötila	+ 5°...+ 35°C. Pakkauksen pitää olla lämpötilaltaan + 20°C.
Kutistuminen	Ei kutistu.
Tulenarkuus	Vaahdotettaessa ponnekaasu on helposti syttyvää.
Puhdistus	Kovettumaton vaahto poistetaan asetonilla, kovettunut vaahto mekaanisesti.
Varastointi	12 kk avaamattomassa pakkauksessa kuivassa ja viileässä (+5°...+25°C). Valmistuspäivä leimattu pakkauksen pohjaan.

OTA YHTEYTTÄ

PUH 042-19 50 00

info.se@bostik.com

