



BUTYYLITIIVISTEMASSA

TEKNINEN TUOTELEHTI

Version: 2016-05-31

TUOTEKUVAUS

Bostik 1590 on 1-komponenttinen, butyyli-pohjainen tiivistemassa, joka tarttuu erittäin hyvin metallipintoihin. Huoneenlämmössä muodostuu saumaan kosketuskuiva pinta parissa tunnissa. Massa muuttuu kuivuessaan kumimaiseksi.

KÄTTÖALUE

Tiivistemassa ilmastointiteollisuuden käyttöön peltirakenteisiin vaativissa kohteissa (esim. konehuoneet).

TYÖOHJE

Tiivistettävien pintojen on oltava kuivia sekä puhdistettuja öljystä, pölystä ja irtahiukkasista. Rasvan poistamiseen voidaan käyttää esim. MEK:a. Massa jäykistyy alhaisissa lämpötiloissa.

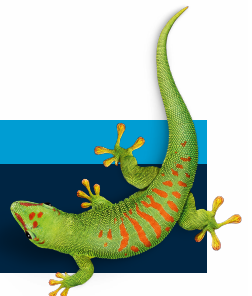
TYÖSUOJELU

Tuote on haitallista ja tulenarkaa. Tuotteen käyttö edellyttää tehokasta ilmastointia tai hengityssuojaimen tyyppiä A2 käyttöä. Lisätietoja käyttöturvallisuustiedotteesta.

OTA YHTEYTTÄ

PUH 010 8438800

info.fi@bostik.com



TEKNISIÄ TIETOJA

Ominaisuudet	
Tyyppi	Butyyliipohjainen massa
Väri	Harmaa
Kiinteysaste	Joustava, pursotettava massa
Tiheys	N.1,35
Kuiva-ainepitoisuus	N. 80 %
Lämmönkesto	-25...+100° C
Kosketuskuiva	2 tuntia huoneenlämmössä
Vanhenemisen kesto	Kestää hyvin ilmastollisia vaikutuksia, myös otsonia ja UV-säteilyä
Kemikaalioiden kesto	Kestää hyvin vettä, mietoja happoja ja alkaaleja sekä kasvisöljyjä
Maalattavuus	Voidaan maalata
Varastointi	1 vuosi avaamattomassa pakkauksessa +10...20° C lämpötilassa
Työvälineet	Käsi- tai paineilmapistooli
Liutinaine	Lakkabensiini
Liutinaineen syttymispiste	+ 38 ° C
Tulenarkuus	Tuore massa on tulenarkaa, kuivunut massa ei ole tulenarkaa.
Tarttuvuus	Tarttuu hyvin metalleihin, lasiin, betoniin, kiveen, muoveihin, puuhun jne.
Suurin sallittu saumanliike	15 % alkuperäisestä saumanleveydestä

OTA YHTEYTTÄ

PUH 042-19 50 00

info.se@bostik.com

