



CONTACT 3006

TEKNINEN TUOTELEHTI

Version: 2017-10-09

TUO 'TEKUNVAUS

Sisältää synteettistä kumia, synteettisiä hartseja ja orgaaniseen liuottimeen liuenneita stabilointiaineita. Liima muodostaa vahvat liimasaumat ilman kovetinta, korkeaa puristuslämpötilaa tai pitkää puristusaikaa. Liimasaumojen pitolujuus on jo yhteen puristuksessa erittäin hyvä ja tarttuva. Niiden lopullinen lujuus muodostuu muutaman viikon kuluessa. Korkea tarttuvuus EPDM-kumiin

KÄTTÖALUE

TYÖOHJE

Monet eri materiaalien valmistajat kuvailevat tarkasti, kuinka heidän materiaalejaan pitää käsitellä ennen liimaamista. Noudata näitä ohjeita tarkasti. Seuraavaa voi käyttää vain yleisluontoisena liimausohjeena. 1. Huolehdi, että liimattavat pinnat ovat puhtaita, riittävän kuivia ja tasaisia tai hyvin yhteen sopivia. Pöly, vanha maali tai muut irtoainekset sekä öljy, rasva ja vaha on irrotettava huolellisesti. Materiaalin ja työtilan lämpötilan on oltava 15–20 °C. 2. Sekoita liima hyvin. 3. Levitä liima molemmille pinnoille paksuna kerroksena, mieluiten hammaslastalla tai siveltimellä. 4. Anna liiman kuivua, kunnes se ei enää tartu koskettaessa käteen. Tämä vie yleensä 5–15 minuuttia alustan ja työtilan lämpötilasta sekä ilmanvaihdosta riippuen. Tämä aika ei ole kuitenkaan yleensä yli 30:tä minuuttia. 5. Vie pinnat yhteen ja paina huolellisesti kiinni. On erittäin tärkeää, että molemmat liimapinnat koskettavat huolellisesti toisiaan, jotta niiden väliin muodostuisi vahva ja kestävä liimasauma. 6. Liimajäänteet positetaan Bostik-ohenne nr 3:lla.

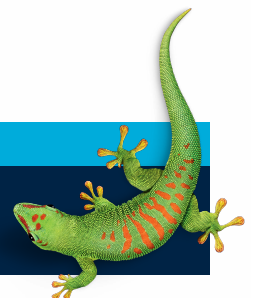
TYÖSUOJELU

Suosittellemme tutustumaan liimausta ja hygieenisii raja-arvoja koskeviin työsuojaohjeisiin. Lisätietoja tuotetiedoista.

OTA YHTEYTTÄ

PUH 010 8438800

info.fi@bostik.com



TEKNISIÄ TIETOJA

a) liiman tila toimittaessa	
Liimatyyppi	Kontaktiliima
Sideaineet	Synteettinen kumi, synteettiset hartsit, stabilointiaineet
Liutainaine	Alifaattiset ja aromaattiset hiilivedyt, esterit
Väri	Punainen
Haju	Liutainaineelle ominainen (katso edellinen)
Viskositeetti	6000 cps
Syttymispiste	Alle 21 °C
Työkalujen puhdistusaine	Bostik-ohenne nr 3
Levitystyökalut	Hammaslasta tai sivellin
Varastointiohjeet	Varastoitava 10–20 °C:ssa ja käytettävä 15–20 °C:ssa. Varastoidessa alle 0 °C:ssa liima paksuuntuu, mutta sitä voidaan käyttää sulattamisen jälkeen ilman voimakasta sekoittamista. Pakkaukset on säilytettävä hyvin suljettuina
Koostumus	Juokseva, mutta leikkausohe-neva.
Ohenne	Bostik-ohenne nr 3
Varastoinnin kestävyys	Vähintään 1 vuosi 10–20 °C:ssa
Riittävyys	N. 3-4 m ² / litra (valmis lii-masauma)
Kuiva-ainepitoisuus	37 ± 1 paino-%;
Ominaispaino	0,91
b) valmiin liimasauman ta-vanomaiset arvot	
Kuoriutumislujuus	20 N/cm EPDM-kumissa
Leikkauslujuus	25 N/cm ² EPDM-kumissa
Pitolujuuden kasvu	50 %; lopullisesta pitolajuudesta saavutetaan 1 päivässä, 95 %; lopullisesta pitolajuudesta saavutetaan 7 päivässä
Lämmönkestävyys	1 päivän vanha liimasauma ilman kovetinta; Hyvä kestävyys 70 °C:een saakka
Kosteudenkestävyys	Erittäin hyvä – liimasauma ei liukene veteen

OTA YHTEYTTÄ

PUH 042-19 50 00

info.se@bostik.com

