



BOSTIK EPOKSILIIMA 90

TEKNINEN TUOTELEHTI

Version: 2016-05-31

TUO 'TEKUVAUS

Erittäin nopeasti kovettava 2-komponenttinen epoksiliima.

KÄTTÖALUE

Liimaa metallia, puuta, lasia, keramiikkaa, nahkaa, kumia, useimpia muoveja jne. Liimasauma on vedenkestävä, mutta liima ei ole tarkoitettu pysyvästi vedenalaisiin kohteisiin. Liimasauma voidaan hioa ja maalata. Lämmönkesto on -50°...+65°C.

TYÖOHJE

1. Liimattavien pintojen pitää olla puhtaita, kuivia, öljyttömiä ja rasvattomia. Parhaan liimaustuloksen varmistamiseksi, karhenna liimattavia pintoja santapaperilla. Lasi ja muut kovat materiaalit pestään alkalisella puhdistusaineella, huuhdellaan hyvin puhtaalla vedellä ja annetaan kuivua. 2. Poista korkki, pursota tarvittava määrä liimaa ja sulje ruisku. 3. Sekoita huolellisesti n. 15 sekuntia. Sekoitettu liima on käytettävä välittömästi. 4. Levitä liima molemmille pinnoille. Liitä pinnat yhteen. Liima kovettuu 90 sekunnissa ja täysi pitolujuus saavutetaan n. 15 minuutin kuluttua.

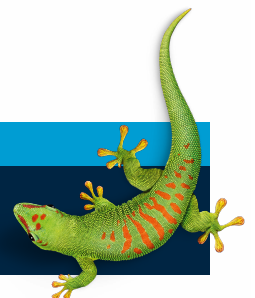
TYÖSUOJELU

Tuote luokitellaan voimassaolevien lakien ja asetusten mukaan ärsyttäväksi ja ympäristölle vaaralliseksi tuotteeksi. Tuote ei ole tulenarkaa. Suositellaan käytettäväksi suojakäsineitä. Lisätietoja käyttöturvallisuustiedotteesta.

OTA YHTEYTTÄ

PUH 010 8438800

info.fi@bostik.com



TEKNISIÄ TIETOJA

Ominaisuudet ennen levittämistä	
Liimatyyppi	2-komponenttinen epoksi
Väri	Perusaine väritön, kovettaja hieman kellertävä
Tiheys	Sekoitettu liima 1,16
Tulenarkuus	Tuote ei ole tulenarkaa
Varastointi	3 vuotta avaamattomassa pakkauksessa
Ominaisuudet levittämisen jälkeen	
Väri	Lähes väritön
Kosteuden kesto	Hyvä
Puhdistus	Ylivalunut liima on ennen kovettumista leikattava pois terävällä veitsellä

OTA YHTEYTTÄ

PUH 042-19 50 00

info.se@bostik.com

