



# BOSTIK EPOKSILIIMA

## TEKNINEN TUOTELEHTI

Version: 2016-05-31

### TUO 'TEKUVAUS

2-komponenttinen, nopeasti kovettuva epoksiliima.

### KÄTTÖALUE

Liimaa metallia, puuta, lasia, keramiikkaa, nahkaa, kumia, useimpia muoveja jne. Liimasauma on vedenkestävä, mutta liima ei ole tarkoitettu pysyvästi vedenalaisiin kohteisiin. Liimasauma voidaan hioa ja maalata. Lämmönkesto -50°...+65°C. Liima kovettuu 10 minuutissa.

### TYÖOHJE

1. Liimattavien pintojen pitää olla puhtaita, kuivia, öljyttömiä ja rasvattomia. Parhaan liimaustuloksen varmistamiseksi, karhenna liimattavia pintoja santapaperilla. Lasi ja muut kovat materiaalit pestään alkaalisella puhdistusaineella, huuhdellaan hyvin ja annetaan kuivua. 2. Poista korkki, pursota tarvittava määrä liimaa ja sulje ruisku. 3. Sekoita huolellisesti n. 45 sekuntia. Sekoitettu liima on levitettävä heti. 4. Levitä liima molemmille pinnoille. Liitä pinnat yhteen, asennusaika on n. 10 minuuttia. Täysi pitolujuus saavutetaan n. 1 tunnin kuluttua.

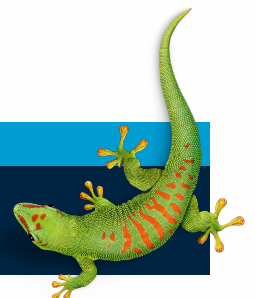
### TYÖSUOJELU

Tuote luokitellaan voimassaolevien lakien ja asetusten mukaan ärsyttäväksi ja ympäristölle vaaralliseksi. Suositellaan käytettäväksi suojakäsineitä. Tuote ei ole tulenarkaa. Lisätietoja käyttöturvallisuustiedotteesta.

**OTA YHTEYTTÄ**

**PUH 010 8438800**

**info.fi@bostik.com**



## TEKNISIÄ TIETOJA

Ominaisuudet ennen levittämistä	
Liimatyyppi	2-komponenttinen epoksi
Väri	Perusaine väritön, kovettaja lähes väritön
Tiheys	Sekoitettu liima 1,16
Tulenarkuus	Tuote ei ole tulenarkaa
Varastointi	3 vuotta avaamattomassa pakkauksessa
Koostumus	Lievästi tiksotroopinen
Työlämpötila	>+18°C
Ominaisuudet levittämisen jälkeen	
Maalattavuus	Voidaan maalata
Hiottavuus	Voidaan hioa
Väri	Väritön
Kosteuden kesto	Hyvä
Puhdistus	Ylivalunut liima on ennen kovettumista leikattava pois terävällä veitsellä
Kemikaalien kesto	Kestää hyvin kotitalouskemikaaleja ja liuotinaineita

**OTA YHTEYTTÄ**

**PUH 042-19 50 00**

**info.se@bostik.com**

