



WALL SUPER

TEKNINEN TUOTELEHTI

Version: 2017-03-27

TUO 'TEKUNVAUS

Wall Super on polymerivahvisteinen, tärkkelyspohjainen, erittäin luja kuivien tilojen kudosliima.

KÄTTÖALUE

Wall Super soveltuu erittäin lujan tarttuvuutensa ansiosta erityisesti raskaiden materiaalien esim. lasikuitutapettien, paperi- tai non woven taustaisten tekstiilitapettien kuten juutti tai pellava, vinyylitapettien, paperi-, polyesteri-, lasikuitu- tai tekstiilitaustaisten vinyyli- ja akryylistruktuuritapettien liimaukseen kuivissa sisäiloissa. Alusta voi olla imevä kuten kipsi-, lastu- ja kuitulevyt, betoni tai rappaus tai tiivis kuten maalatut pinnat.

TYÖOHJE

Esikäsitteily: Kipsi-, lastu- ja kuitulevyt: Tasoita levysaumot ja ruuvin reiät, hio ja esiliimaa tasoitetut pinnat. Betoni tai rapatut pinnat: Tasoita, hio ja esiliimaa. Paperitapetit: Poista huonosti kiinniolevä tapetti. Tasoita, hio ja esiliimaa reiät, saumat ja epätasaisuudet. Paperitaustainen vinyylitapetti: Irroita ja poista pintakerros. Ohje muutoin sama kuin paperitapettien kohdalla. Maalatut pinnat: Hio ja pese maalarinpesulla ja huuhtelee vedellä. Epätasaisuudet tasoitetaan, hiotaan ja esiliimataan. Pohjamaalatut pinnat hiotaan. Esiliimaus suoritetaan Wall Superilla laimennettuna kolmella osalla vettä. Asennus: Lasikuitu- ja juuttikudostapetit: Telaa liimaa tasainen kerros seinään. Levitä liimaa 1-2 vuoden alueelle. Asenna tapetti, kun liima on tarttuvaa. Asenna vuodat pusku- tai limisaumalla ja leikkaa ylimääräinen tapetti pois tapettiveitsellä. Paina tapetti kiinni huolellisesti muovi- tai teräslastalla. Mikäli materiaalia leikataan, kiinnipainaminen suoritetaan niin myöhään kuin mahdollista. Maalaus voidaan suorittaa aikaisintaan 24 h:n kuluessa. Vinyyli- ja akryylistruktuuritapetit, paperitaustaiset vinyylitapetit: Telaa liimaa tasainen kerros tapetin taustapuolelle. Taita vuota yhteen ja anna vetäytyä muutamia minutteja. Asenna puskusaumalla. Paina tapetti huolellisesti kiinni muovi- tai teräslastalla. Polyesteri-, lasikuitu- ja tekstiilitaustaiset vinyylitapetit: Telaa liima seinään. Asenna tapetti ja harjaa huolellisesti pois ilmaplat keskeltä sivuille suuntautuvin vedoin. Huomioi, että liimaa on riittävästi saumojen kohdalla. Liimatahrat pestään huolellisesti pois kostealla sienellä ennen niiden kuivumista. Vinyylitapettien limiliimaus tehdään märkätaliliimalla. Noudata materiaalinvalmistajan antamia ohjeita.

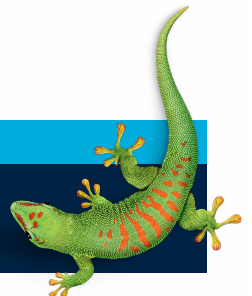
TYÖSUOJELU

Tuotetta ei luokitella voimassa olevien lakien mukaan terveydelle vaaralliseksi eikä tulenaraksi tuotteeksi. Lisätietoja käyttöturvallisuustiedotteesta.

OTA YHTEYTTÄ

PUH 010 8438800

info.fi@bostik.com



TEKNISIÄ TIETOJA

Ominaisuudet	
Liimatyyppi	Kertaliima
Sideaine	PVAc ja tärkkelys
Liutainaine	Vesi
Koostumus	Tiksotrooppinen
Väri	Valkoinen
Työlämpötila	Ei saa alittaa +18°C
Puhdistus	Vedellä
Tiheys	1,06/cm ³
Kuiva-ainepitoisuus	22 ± 1 paino-%
Menekki	3-6 m ² / l riippuen materiaalista ja levitysmenetelmästä
Tulenarkuus	Tuote ei ole tulenarkaa
Varastointi	12 kk avaamattomassa pakkauksessa +10°...20°C:een lämpötilassa. Suojattava jäätymiseltä.
Työvälineet	Tela, pensseli tai liimaruisku

OTA YHTEYTTÄ

PUH 042-19 50 00

info.se@bostik.com

