



# KEVYT KÄSITASOITE-LH

## TEKNINEN TUOTELEHTI

Version: 2016-05-31

### TUO 'TEKUNVAUS

Bostik Kevyt Käsitasoite-LH on helppolevitteinen, erinomaisen täyttöominaisuuden omaava käsitasoite.

### KÄTTÖALUE

Soveltuu koko- ja saumatasoitukseen rapatulle pinnalle, betonille, kevytbetonille ja levymateriaaleille sisätiloissa. Sopii myöskin liitossaumojen tasoitukseen.

### TYÖOHJE

Levitetään teräslastalla. Tasoitettaessa kipsilevyjä saumanauhat asetetaan suoraan tasoitteeseen.

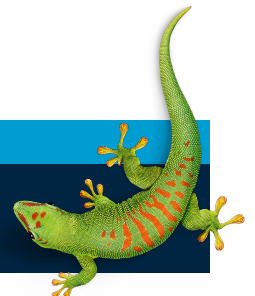
### TYÖSUOJELU

Voimassaolevien lakien ja asetusten mukaan tuotetta ei luokitella terveydelle vaaralliseksi eikä tulenaraksi tuotteeksi. Täyteaine saattaa ärsyttää silmiä, sen vuoksi suositellaan käytettäväksi suojalaseja. Lisätietoja käyttöturvallisuustiedotteesta.

**OTA YHTEYTTÄ**

**PUH 010 8438800**

**info.fi@bostik.com**



## TEKNISIÄ TIETOJA

Ominaisuudet	
Täyteaine	Valkoinen dolomiittimarmori ja kevyttäyte.
Raekoko	0-0,15 mm
Sideaine	Selluloosajohdannainen, polymeeridispersio.
Tarttuvuus	> 5 kp/cm <sup>2</sup> sileäksi valettuun betoniin.
Ohennus	Vedellä. Normaalisti ei tarvitse ohentaa.
Puhdistus	Työvälineet puhdistetaan vedellä.
Tiheys	1,1
Kuivumisaika	N. 2-3 tuntia huoneenlämmössä. Täysin kuivunut 1 vrk:ssa
Varastointi	Viileässä. Suojattava jäätymiseltä.
Varastointiaika	N.12 kk avaamattomassa pakkauksessa + 20° C lämpötilassa. Tuote ei levitä eikä ylläpidä palamista.

**OTA YHTEYTTÄ**

**PUH 042-19 50 00**

**info.se@bostik.com**

