



KEVYTTASOITE-LG

TEKNINEN TUOTELEHTI

Version: 2016-05-31

TUO 'TEKUNVAUS

Bostik Kevyttasoite-LG on karkearakainen, erinomaisen tarttuvuuden omaava käsitasoite. Päästöluokka M1.

KÄTTÖALUE

Soveltuu vahingoittuneiden muurattujen ja rapattujen pintojen, tiiliseinien jne. korjauksiin kuivissa sisätiloissa.

TYÖOHJE

Levitetään teräslastalla. Mikäli halutaan sileämpi pinta, pinnan voi jälkikäsitellä Bostik Hienotasoitteella tai Kevyttasoite Fin:llä.

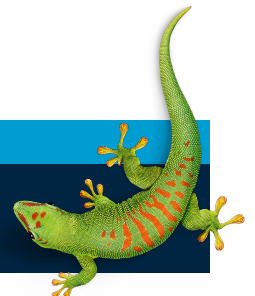
TYÖSUOJELU

Voimassaolevien lakien ja asetusten mukaan tuotetta ei luokitella terveydelle vaaralliseksi eikä tulenaraksi tuotteeksi. Täyteaine saattaa ärsyttää silmiä, sen vuoksi suositellaan käytettäväksi suojalaseja. Lisätietoja käyttöturvallisuustiedotteesta.

OTA YHTEYTTÄ

PUH 010 8438800

info.fi@bostik.com



TEKNISIÄ TIETOJA

Ominaisuudet	
Täyteaine	Valkoinen dolomiittimarmori
Raekoko	0-0,30 mm
Sideaine	Selluloosajohdannainen, poly- meeridispersio
Tarttuvuus	>5 kp/cm ² sileäksi valettuun betoniin
Ohennus	Vedellä. Normaalisti ei tarvitse ohentaa.
Puhdistus	Työvälineet puhdistetaan vedellä
Tiheys	0,8
Kuivumisaika	N. 2-3 h huoneenlämmössä. Täysin kuivunut n.1 vrk:ssa.
Varastointi	Viileässä. Suojattava jääty- miseltä. Tuote ei levitä eikä ylläpidä palamista.

OTA YHTEYTTÄ

PUH 042-19 50 00

info.se@bostik.com

