



FIRE-BOND SILMAX

TEKNINEN TUOTELEHTI

Version: 2016-05-31

TUO 'TEKUVAAUS

1-komponenttinen saumamassa rakennusten paloluokiteltuihin liitos-saumoihin. Massalla voidaan saavuttaa paloluokka EI 120. Saumamassa levitetään käsi- tai paineilmapuristimella. Erityisen koostumuksensa ansiosta massa on helppo levittää ja tasoittaa saumaan. Ilman kosteuden vaikutuksesta saumamassa kovettuu erittäin elastiseksi, hyvän liikkeensietokyvyn omaavaksi saumaksi. SITAC tyyppihyväksyntä 0047/07. Bostik FIRE-BOND Silmax täyttää EN 1366-4:2006:n, EN 1363-1;1999:n ja soveltuvin osin EN 1363-2:1999:n vaatimukset. Testit esitellään SP raporteissa P602692 A ja B. Testien tulokset käyvät ilmi taulukosta. RAKENUSMATERIAALIN PÄÄSTÖLUOKKA M1.

KÄTTÖALUE

Palosaumarakenteiden paloluokiteltu saumamassa, joka täyttää paloturvallisuusvaatimukset sekä estää myös kaasun ja savun etenemisen liitos- ja liikuntasauimoissa.

TYÖOHJE

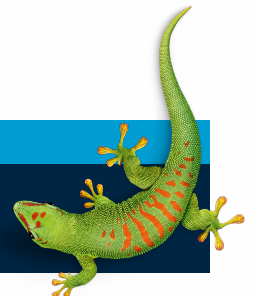
Palosaumarakenteen muodostaa pohjustuksena oleva mineraalivilla ja saumamassa. Pohjustukseen käytettävän mineraalivillan tiheyden ennen kokoonpuristamista tulee olla väh. 30 kg / m³. Sauma mitoitetaan tyyppihyväksyntätodistuksen liitteessä olevien asennusohjeiden mukaisesti. Saumapintojen esikäsittely: Kaikkien saumattavien pintojen pitää olla kuivia, puhtaita, rasvattomia ja pölyttömiä. Öljy- ja rasvatahrat metallista, lasista jne. puhdistetaan sprillä tai asetonilla. Laasti ja sementtiliete poistetaan mekaanisesti. Betonin korkea kosteuspitoisuus huonontaa tarttuvuutta. Hilseilevä maali metalli- ja puupinnoilla ei sovi alustaksi. Levittäminen: Kun saumattavat pinnat on puhdistettu ja mineraalivilla asennettu paikoilleen voidaan aloittaa saumamassan levittäminen kittipuristimella. Paras tarttuvuus saavutetaan, kun sauma täytetään huolellisesti välttämällä ilmataskujen muodostumista ja saumapintaa painetaan tasoitettaessa niin, että massa saa täyden kontaktin saumattaviin pintoihin. Sauman tasoittaminen: Tasoita saumamassa välittömästi sen levittämisen jälkeen varmistaaksesi täyden kontaktin ja tarttuvuuden sauman sivuihin. Käytä tasoituksen mietoon saippuaveteen kastettua saumapuikkoa. Huolehdi, että saippuavettä ei pääse massan ja sauman sivujen väliin. N. 45 min. kuluttua saumaan on muodostunut tarttumaton pinta. Riippuen paksuudesta sauma on täysin kuivunut n. 2-10 vrk:n kuluessa. Kuivumisaikaan vaikuttavat lämpötila ja ilman kosteus. Poista ylimääräinen massa tuoreena sauman sivuilta ja työvälineistä. Kuivunut massa poistetaan mekaanisesti. Maalattavuus: Saumaussmassa on päällemaalaukelpoinen vesiperustaisilla dispersio-maaleilla. Maalin vaikutus palonkestoon on arvioitava erikseen. Sauman huoltaminen: Mikäli tarttuvuus on hyvä, mutta sauman pinta on vahingoittunut, voit leikata vahingoittuneen osan pois ja saumata uudestaan. Mikäli vahingoittuminen on vaikuttanut tarttuvuuteen, poista saumamassa kokonaan, puhdista ja esikäsittele sauman pinnat kohdassa Saumapintojen esikäsittely annettujen ohjeiden mukaisesti.

TYÖSUOJELU

Lisätietoja käyttöturvallisuustiedotteesta.

OTA YHTEYTTÄ

PUH 010 8438800
info.fi@bostik.com



TEKNISIÄ TIETOJA

Ominaisuudet ennen levittämistä	
Materiaalityyppi	Silaaniterminoitu polyoli. (MS-Polymeeri)
Koostumus	Tiksotrooppinen, joustava massa.
Kovettuminen	Ilman kosteuden vaikutuksesta.
Tiheys	N. 1500 kg / m ³ .
Työlämpötila	+6°...+35°C.
Työvälineet	Käsi- tai paineilmapuristin.
Puhdistus	MEK, etyyliasettaatti, lakabensiini (kovettumaton tuote).
Tulenarkuus	Tuote ei ole tulenarkaa.
Leimahduspiste	>150°C
Varastointi	Väh. 9 kk avaamattomassa pakkauksessa kuivassa ja viileässä.
Pakkaus	0,3 l ptr ja 0,6 l alumiinisuika.
Sauman tasoitus	Puhdas, mieto saippuavesi.
Ominaisuudet levittämisen jälkeen	
Elastisuus	0,50 N/mm ² 100%:n venymällä (vaihteleva kosteus ja lämpötila -20°C DIN 53504-S2).
Lämmönkesto	-30°...+80°C, väliaikaisesti +90°C.
Kemikaalien kesto	Erittäin hyvä.
Maalattavuus	Paloluokiteltuja saumoja ei tulisi maalata. Maali saattaa edistää palon leviämistä.
Pintakuiva	5 h 23°C, SK 50%. Työstöaika n. 45 min.
Kovettuminen	1 vrk / 3 mm, 7 vrk / 10 mm.
Kovuus	20-30 ShoreA, 14 vrk, +25°C, SK 50%.
Sallittu saumanliike	±25%.

OTA YHTEYTTÄ

PUH 042-19 50 00

info.se@bostik.com

