



WALL STANDARD

TEKNINEN TUOTELEHTI

Version: 2016-05-31

TUO 'TEKUVAAUS

Wall Standard on kudosliima seinämateriaalien liimaukseen kuivissa tiloissa. Rakennusmateriaalin päästöluokka M1.

KÄTTÖALUE

Wall Standard soveltuu lasikuitutapettien ja paperitaustaisten vinyylitapettien, akryyli- ja vinyylirakenteitapettien liimaukseen kuivissa tiloissa. Alusta voi olla imevä kuten kipsi- ja lastulevy, betoni tai rappaus tai alusta voi olla tiivis kuten maalatut pinnat.

TYÖOHJE

Esikäsittely: Kipsi- ja lastulevyt: Levysaumot ja ruuvien reiät tasoitetaan, hiotaan ja esiliimataan. Paperitapetit: Huonosti kiinnoleva tapetti poistetaan ja leikataan nurkista. Reiät, saumat ja epätasaisuudet tasoitetaan, hiotaan ja esiliimataan. Paperitaustaiset vinyylitapetit: Pintakerros irroitetaan ja poistetaan. Ohje muuten sama kuin kohdassa paperitapetit. Maalatut pinnat: Pinnat hiotaan, pestään maalarinpesulla ja huuhdellaan vedellä. Epätasaisuudet tasoitetaan, hiotaan ja esiliimataan. Pohjamaalatut pinnat hiotaan. Esiliimaus suoritetaan samalla liimalla ohennettuna yhdellä osalla vettä. Asennus: Lasikuitutapetit: Liimaa telataan tasainen kerros alustaan 1-2 vuoden alueelle. Vuodat asennetaan, kun liima on vielä tarttuvaa. Tapetti painetaan huolellisesti kiinni muovi- tai teräslastalla. Mikäli materiaalia leikataan, pitää kiinnipainaminen suorittaa niin myöhään kuin mahdollista. Lasikuitutapetti voidaan maalata n. 24 h:n kuluttua. Paperitaustaiset vinyylitapetit, akryyli- ja vinyylirakenteitapetit: Liimaa telataan tasainen kerros tapetin taustapuolelle. Vuotien annetaan olla yhteentaitettuina muutaman minuutin ajan. Tapetti painetaan huolellisesti kiinni muovi- tai teräslastalla. Vinyylitapettien limiliimaus suoritetaan kostean tilan liimalla. Noudatettava materiaalinvalmistajan antamia ohjeita.

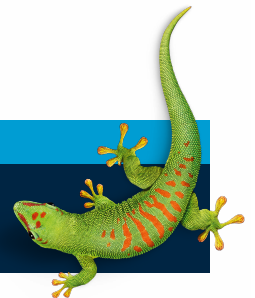
TYÖSUOJELU

Tuotetta ei luokitella voimassaolevien lakien ja asetusten mukaan terveydelle vaaralliseksi eikä tulenaraksi tuotteeksi. Lisätietoja käyttöturvallisuustiedotteesta.

OTA YHTEYTTÄ

PUH 010 8438800

info.fi@bostik.com



TEKNISIÄ TIETOJA

Ominaisuudet	
Liimatyyppi	Kertaliima
Sideaine	Tärkkelys ja polymerit
Liutainaine	Vesi
Koostumus	Tiksotrooppinen
Väri	Valkoinen
Työvälineet	Tela
Työlämpötila	Ei saa alittaa +18°C
Puhdistus	Työvälineet puhdistetaan lämpimällä vedellä. Liimatahrat poistetaan kostealla sienellä ennen liiman kuivumista.
Tiheys	1,05 g / cm ³
Kuiva-ainepitoisuus	16% ± 2 paino-%
Menekki	3-5 m ² / l riippuen materiaalista ja levitystavasta
Ohennus	Vesi. Liimaa ei saa ohentaa.
Tulenarkuus	Tuote ei ole tulenarkaa.
Varastointi	12 kk +10°...+20°C avaamattomassa pakkauksessa

OTA YHTEYTTÄ

PUH 042-19 50 00

info.se@bostik.com

