



# WALL STRONG KUDOSLIIMA

## TEKNINEN TUOTELEHTI

Version: 2017-03-27

### TUO 'TEKUVAAUS

Wall Strong on dispersioliima, jolla on korkea kuiva-ainepitoisuus.

### KÄTTÖALUE

Lasikuitu- ja paperitaustaisten akryylistruktuuritapettien, paperi-, polyesteri-, lasikuitu- ja tekstiilitaustaisten vinyylitapettien liimaukseen huokoisille alustoille kuten lastu- ja kipsilevyt jne. tai tiiville alustoille kuten esim. maalatut pinnat.

### TYÖOHJE

Esikäsitteily Kipsi- ja lastulevyt: Saumanauhat liimataan levysaumoihin ja nurkkiin. Saumanauhat ja naulan reiät tasoitetaan, hiotaan ja esiliimataan. Betoni ja rappaus: Pinnat tasoitetaan, hiotaan ja esiliimataan. Paperitapetit: Poista huonosti kiinnioleva tapetti ja leikkaa auki nurkista. Reiät, levysaumot ja epätasaisuudet tasoitetaan, hiotaan ja esiliimataan. Paperitaustaiset vinyylitapetit: Irroita ja poista pintakerros. Muuten ohje sama kuin kohdassa paperitapetit. Maalatut pinnat: Hio, pese maalarinpesulla ja huuhtelee vedellä. Epätasaisuudet tasoitetaan, hiotaan ja esiliimataan. Pohjamaalatut pinnat hiotaan. Esiliimaus suoritetaan Wall Strong Kudosliimalla, joka on ohennettu suhteessa 1 osa liimaa 2 osaa vettä. Liimaus: Lasikuitu- ja juuttikudos: Telaa liimaa alustaan tasainen kerros n. 1-2 vuodan alueelle. Asenna vuodat, kun liima on vielä tarttuvaa. Paina tapetti huolellisesti kiinni muovi- tai teräslastalla. Mikäli materiaali pitää leikata, kiinnipainaminen tehdään niin myöhään kuin mahdollista. Maalaus voidaan suorittaa aikaisintaan 1 vrk:n kuluttua. Tekstiili- ja paperitaustaiset vinyylitapetit: Telaa liimaa tasainen kerros tapetin nurjalle puolelle. Anna vuotien olla yhteentaitettuna muutaman minuutin ajan. Paina tapetti huolellisesti kiinni muovi- tai teräslastalla. Asennettaessa paperitaustaisia vinyylitapetteja voidaan liimaa laimentaa 10% vedellä. Vinyylitapettien limisaumat liimataan Wet Room Kosteantilan liimalla. Liimatahtrat tapetin pinnalta puhdistetaan ennen niiden kuivumista kostealla sienellä. Noudata materiaalinvalmistajan antamia ohjeita.

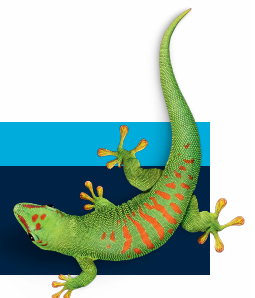
### TYÖSUOJELU

Tuotetta ei luokitella voimassaolevien lakien ja asetusten mukaan terveydelle eikä ympäristölle vaaralliseksi tuotteeksi. Lisätietoja käyttöturvallisuustiedotteesta.

**OTA YHTEYTTÄ**

**PUH 010 8438800**

**info.fi@bostik.com**



## TEKNISIÄ TIETOJA

Ominaisuudet	
Liimatyyppi	Kertaliima
Sideaine	Tärkkelys ja polymerit
Liutainaine	Vesi
Koostumus	Tiksotrooppinen
Tiheys	1,06 g / cm <sup>3</sup>
Työlämpötila	Ei saa alittaa +18°C
Puhdistus	Työvälineet puhdistetaan lämpimällä vedellä. Liimatahrat puhdistetaan kostealla sienellä ennen niiden kuivumista.
Väri	Valkoinen
Kuiva-ainepitoisuus	20% ± 2 paino-%
Menekki	3-5 m <sup>2</sup> / l riippuen materiaalista ja levitystavasta
Ohennus	Vesi. Liimaa ei saa ohentaa.
Tulenarkuus	Tuote ei ole tulenarkaa.
Varastointi	12 kk +10°...+20°C avaamattomassa pakkauksessa.

**OTA YHTEYTTÄ**

**PUH 042-19 50 00**

**info.se@bostik.com**

