



# WET ROOM TAPETTIILIIMA

## TEKNINEN TUOTELEHTI

Version: 2017-03-27

### TUO 'TEKUVAUS

Wet Room on modifioitu dispersioliima seinäpäällysteiden liimaukseen märkätiloissa.

### KÄTTÖALUE

Wet Room soveltuu lasikuitutapettien, akryylitapettien ja polyesteri-, lasikuitu- ja mineraalikulitutaustaisten vinyylitapettien, polyesteri-, lasikuitu- ja mineraalikulitutaustaisten vinyylivaahtopäällysteiden ja paperitustaisten märkätilatapettien, joiden PVC-kerros on enintään 0,6 mm liimaukseen kuivissa ja kosteissa tiloissa. Alusta voi olla imevä tai tiivis.

### TYÖOHJE

Esikäsittele: Kipsi- ja lastulevyt: Levysaumot ja ruuvin reiät tasoitetaan, hiotaan ja esiliimataan. Betoni ja rappaus: Tasoitetaan, hiotaan ja esiliimataan. Maalatut pinnat: Pinnat hiotaan, pestään maalarinpesulla ja huuhdellaan vedellä. Epätasaisuudet tasoitetaan, hiotaan ja esiliimataan. Pohjamaalatut pinnat pestään ja hiotaan. Esiliimaus suoritetaan samalla liimalla, joka on ohennettu kolmella osalla vettä. Asennus: Liimaa telataan seinään tasainen kerros 1-2 vuodan alueelle. Vuodat asennetaan, kun liima on vielä tarttuvaa. Tiiviille alustoille liimattaessa annetaan liiman odottaa 20-25 min. ennen päällysteen asentamista. Liima ei kuitenkaan saa kuivua. Päällyste painetaan huolellisesti kiinni alustaan muovi- tai teräslastalla. Mikäli materiaalia leikataan, kiinnipainaminen suoritetaan niin myöhään kuin mahdollista. Asennettaessa boordeja, joita ei ole esiliimattu, liima levitetään boordin taustapuolelle. Liiman pitää boordia asennettaessa tarttua alustaan kauttaaltaan. Lasikuitukudos on maalattavissa n. 24 h:n kuluttua. Asennettaessa tapetteja tiiviille alustoille suihku- ja kylpyhuoneissa tilat voi ottaa käyttöön viikon kuluttua liimauksesta. Noudatettava materiaalinvalmistajan antamia ohjeita.

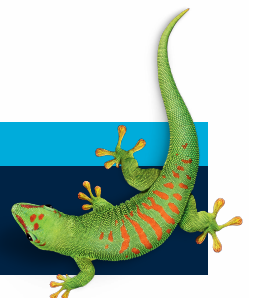
### TYÖSUOJELU

Tuotetta ei luokitella voimassaolevien lakien ja asetusten mukaan terveydelle vaaralliseksi eikä tulenaraksi tuotteeksi. Lisätietoja käyttöturvallisuustiedotteesta.

**OTA YHTEYTTÄ**

**PUH 010 8438800**

**info.fi@bostik.com**



## TEKNISIÄ TIETOJA

Ominaisuudet	
Liimatyyppi	Kertaliima
Sideaine	Modifioitu dispersioliima
Liutainaine	Vesi
Koostumus	Tiksotrooppinen
Väri	Valkoinen
Työvälineet	Tela
Työlämpötila	Ei saa alittaa +18°C.
Puhdistus	Työvälineet puhdistetaan lämpimällä vedellä. Liimatahrat puhdistetaan kostealla sienellä ennen niiden kuivumista.
Tiheys	1,07 g / cm <sup>3</sup>
Kuiva-ainepitoisuus	35% ± 2 paino-%
Menekki	3-5 m <sup>2</sup> / l
Ohennus	Vesi. Liimaa ei saa ohentaa.
Tulenarkuus	Tuote ei ole tulenarkaa.
Varastointi	12 kk +10°...+20°C avaamattomassa pakkauksessa.

**OTA YHTEYTTÄ**

**PUH 042-19 50 00**

**info.se@bostik.com**

