



NON WOVEN TAPETTIILIMA

TEKNINEN TUOTELEHTI

Version: 2017-03-27

TUO 'TEKUVAUS

Non Woven on erityisliima tapettien liimaukseen kuivissa tiloissa. Rakennusmateriaalin päästöluokka M1.

KÄTTÖALUE

Non Woven tapettiiliima on erityisliima Non Woven-taustaisten valmistapettien liimaukseen kuivissa tiloissa. Huom! Liimaa ei pidä käyttää materiaaleille, jotka maalataan.

TYÖOHJE

Esikäsitteily Kipsi- ja lastulevyt: Saumanauhat liimataan levysaumoihin ja nurkkiin. Saumanauhat ja naulan reiät tasoitetaan, hiotaan ja esiliimataan. Betoni ja rappaus: Pinnat tasoitetaan, hiotaan ja esiliimataan. Paperitapetit: Poista huonosti kiinnioleva tapetti ja leikkaa auki nurkista. Reiät, saumat ja epätasaisuudet tasoitetaan, hiotaan ja esiliimataan. Paperitaustaiset vinyylitapetit: Irroita ja poista pintakerros. Muuten ohje sama kuin kohdassa paperitapetit. Maalatut pinnat: Hio, pese maalarinpesulla ja huuhtelee vedellä. Epätasaisuudet tasoitetaan, hiotaan ja esiliimataan. Pohjamaalatut pinnat hiotaan. Esiliimaus suoritetaan Non Woven Tapettiiliimalla, joka on ohennettu yhdellä osalla vettä. Liimaus: Non Woven Tapettiiliima levitetään seinään telalla n. 2-3 vuodon alueelle tai levitetään tasainen kerros tapetointikoneella tapetin nurjalle puolelle. Huom! On tärkeää, että liimaa levitetään oikea määrä saumojen kutistumisen ja ilmakuplien muodostumisen ehkäisemiseksi. Harjaa vuota kiinni pehmeällä muovilastalla keskeltä sivuille suuntautuvien vedoin. Purista ilma ulos sivuilta. Puhdista ylimääräinen liima märällä sienellä (älä hierrä). Noudata materiaalinvalmistajan antamia ohjeita.

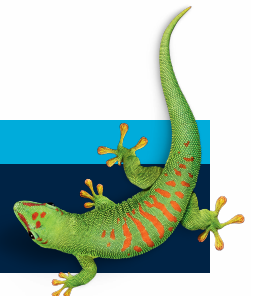
TYÖSUOJELU

Tuotetta ei luokitella voimassa olevien lakien ja asetusten mukaan terveydelle eikä ympäristölle vaaralliseksi tuotteeksi. Lisätietoja käyttöturvallisuustiedotteesta.

OTA YHTEYTTÄ

PUH 010 8438800

info.fi@bostik.com



TEKNISIÄ TIETOJA

Ominaisuudet	
Liimatyyppi	Kertaliima
Sideaine	Polymerivahvistettu tärkkelys
Liutainaine	Vesi
Koostumus	Tiksotrooppinen
Väri	Valkoinen
Työvälineet	Tela tai tapetointikone
Työlämpötila	Ei saa alittaa +18°C
Puhdistus	Työvälineet puhdistetaan lämpimällä vedellä. Liimatahrat puhdistetaan kostealla sienellä ennen niiden kuivumista.
Tiheys	1,05 g / cm ³
Kuiva-ainepitoisuus	20% ± 2 paino-%
Menekki	5-6 m ² / l riippuen materiaalista ja levitystavasta
Ohennus	Vesi. Liimaa ei saa ohentaa.
Tulenarkuus	Tuote ei ole tulenarkaa.
Varastointi	12 kk +10°...+20°C lämpötilassa avaamattomassa pakkauksessa.

OTA YHTEYTTÄ

PUH 042-19 50 00

info.se@bostik.com

