



# MAXI BOND X-TREME 0,29L

## TEKNINEN TUOTELEHTI

Version: 2016-05-31

### TUO 'TEKUNVAUS

Maxi Bond X-treme on liuotinaineeton, hyvän asennustarttuvuuden ja loppulujuuden omaava asennusliima. Asennusliima tarttuu hyvin useimpiin materiaaleihin ja soveltuu käytettäväksi sekä sisällä että ulkona. Maxi Bond X-treme korvaa useissa tapauksissa ruuvi- ja naulakiinnityksen, kestää jäätymistä ja liimasauma voidaan maalata. Asennusliimaa voidaan käyttää myös vedenalaisiin liimauksiin.

### KÄTTÖALUE

Maxi Bond X-tremeä voidaan käyttää kohteissa, joissa halutaan nopeaa asennustarttuvuutta. Asennusliima soveltuu käytettäväksi kylpyhuonevarusteiden, kattolistojen, sisustuselementtien, rakennuslevyjen, peilien jne. liimaukseen. Maxi Bond X-treme muodostaa kovan, mutta elastisen liimasauman. Asennusliima tarttuu hyvin useimpiin materiaaleihin, mutta ei PE:iin, PP:iin eikä tefloniin.

### TYÖOHJE

Maxi Bond X-treme levitetään käsi- tai paineilmakäyttöisellä kittipuristimella +5°...+35°C:een lämpötilassa. Mikäli halutaan nopeampaa levitettävyyttä, voi liimaa lämmittää enintään 60°C:seen. Asennustarttuvuus hieman heikkenee em. lämpötilassa, mutta palaa ennalleen lämpötilan laskiessa. Liiman levittämisen jälkeen pitää asennus suorittaa 15 min. kuluessa (20°C ja SK 50%).

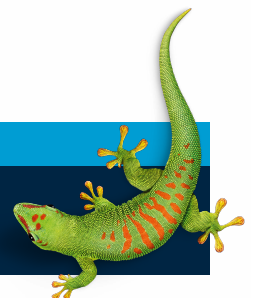
### TYÖSUOJELU

Tuote ei voimassaolevien lakien ja asetusten mukaan ole terveydelle eikä ympäristölle vaarallista. Lisätietoja käyttöturvallisuustiedotteesta.

**OTA YHTEYTTÄ**

**PUH 010 8438800**

**info.fi@bostik.com**



## TEKNISIÄ TIETOJA

Ominaisuudet ennen levittämistä	
Materiaalityyppi	Silyylimuunneltu polymeeri (SMP)
Kovettuminen	Kosteuden vaikutuksesta
Tiheys	N. 1,5 kg/l
Työlämpötila	+5...+35°C
Menekki	Ø 5 mm liimaraita 14 m
Väri	Off-white
Puhdistus	Tuore liima puhdistetaan denaturoituun spriihin kastetulla rievulla. Kovettunut liima puhdistetaan mekaanisesti
Pakkaus	290 ml patruuna
Varastointi	18 kk avaamattomassa pakkauksessa kuivassa tilassa, jonka lämpötila on +5...+30°C.
Ominaisuudet levittämisen jälkeen	
Lämmönkesto	-40...+120°C
Kosteuden kesto	Kuivalla liimasaumalla erittäin hyvä.
Kemikaalien kesto	Kestää hyvin mietoja happoja ja lipeää.
Maalattavuus	Voidaan maalata dispersio- maaleilla. Maalattaessa alkydi- tai liuotinainepohjaisilla maaleilla saattaa kuivuminen häiriintyä ja pitkittyä. Suositellaan koemaalausta.
Kovettumisaika	n. 3 mm/vrk 20°C/SK 50%
Shore A kovuus	N. 60 (DIN 53505)
Tuorelujus	N. 200 kg/m <sup>2</sup> (Physica Rheometer MC100), (maksim. kuorma, jonka neliometri kovettumatonta liimaa kestää valumatta liitoksessa)
Leikkausjännitys (DIN 53283/ ASTM D1002)	N. 210 tn/m <sup>2</sup> (Alu-Alu, liiman paksuus 2 mm; koenopeus 50 mm/min.)
Pitkäkestoinen lujus	N. 30 tn/m <sup>2</sup>
UV-säteilyn- ja säänkesto	Erittäin hyvä
Kalvonmuodostumisaika	15 min. 20°C/SK 50%

**OTA YHTEYTTÄ**

**PUH 042-19 50 00**

**info.se@bostik.com**

