



RECOVER

TEKNINEN TUOTELEHTI

Version: 2016-05-31

TUO 'TEKUVAUS

Recover on erikoisliima mitanpitävien korjaustapettien (vanhojen tapettien) liimaukseen epätasaisille alustoille. Koostumus mahdollistaa paksun kerroksen levittämisen ilman valumista.

KÄTTÖALUE

Luo hyvän pohjan tapetille tai maalille. Liima tasoittaa erittäin hyvin alustan kuten lasikuitutapetin epätasaisuudet. Liima kovettuu nopeasti ja sen vedenpitävyys on hyvä. Koostumuksensa ansiosta helppo levittää telalla

TYÖOHJE

Esikäsittele: Pintojen pitää olla puhtaat, kuivat ja rasvattomat. Mahdollinen irtonainen maali tai seinä materiaali poistetaan. Maalattut pinnat puhdistetaan maalarinpesulla ennen liimaamista. Syvät reiät tai viat tasoitetaan.

Levittäminen: Sekoita liima ennen käyttöä. Recover levitetään telalla. Käytä liimaa riittävästi alustan kunnon mukaan. Asenna korjaustapetti välittömästi paikalleen, ja kiinnitä se painamalla sopivalla työkalulla. Varmista, ettei tapetin alla ole ilmaa. Asennus on tehtävä kostealla liimalla riittävän tarttuvuuden takaamiseksi. Mahdolliset roiskeet on heti pyyhittävä pois tapetista tai lattialta värjäytymisen estämiseksi. Muista aina noudattaa materiaalin valmistajan ohjeita. Anna kuivua 1–2 vuorokautta ennen tapetoinnin tai maalaamisen jatkamista.

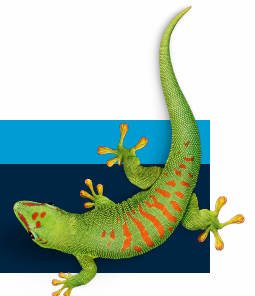
TYÖSUOJELU

Tuotteen sisältö ei ole voimassa olevan lainsäädännön mukaisesti luokiteltu terveydelle vaaralliseksi tai palovaaralliseksi. Lisätietoja saat käyttöturvallisuustiedotteesta.

OTA YHTEYTTÄ

PUH 010 8438800

info.fi@bostik.com



Vastuuvapauslauseke: Ilmoittamamme tekniset tiedot kuten myös ohjeet ja suositukset perustuvat kokeisiin ja kokemukseemme. Ne on tarkoitettu auttamaan käyttäjää löytämään sopivimman työtavan ja saamaan parhaan mahdollisen lopputuloksen. Koska käyttäjän työskentelyolosuhteet ovat valvontamme ulkopuolella, emme voi ottaa kantaaksemme vastuuta tuloksista, joita hän saa käyttäessään tuotetta.

TEKNISIÄ TIETOJA

OMINAISUUDET ENNEN KÄSITTELYÄ	
Väri	Valkoinen
Täyteaine	Valkoinen dolomiittimarmori
Sidosaine	Polymeeridispersio
Ohennus	Vesi. Ei ohenneta normaalisti.
Puhdistus	Työvälineet puhdistetaan vedellä
Tiheys	1,45 kg/l
Varastointiaika	12 kuukautta avaamattomassa pakkauksessa +20 °C:ssa.
Asennusaika	0 - 20 minuuttia, riippuen lämpötilasta, ilman kosteudesta ja alustan imukyvystä.
Menekki	N. 1 litra / 3-5 m ²
Työskentelylämpötila	Voidaan levittää +15 - +30 °C, ihanteellinen lämpötila +18 - +20 °C
Varastointi	Viileässä, pakkaselta suojassa
OMINAISUUDET KÄSITTELYN JÄLKEEN	
Tulenarkuus	Tuote ei ole tulenarka.

OTA YHTEYTTÄ

PUH 042-19 50 00

info.se@bostik.com

