



# 4000 TILE ADHESIVE PASTE

## TEKNINEN TUOTELEHTI

Version: 2017-11-24

### TUO 'TEKUNVAUS

4000 Tile Adhesive Paste on valmiiksi sekoitettu, joustava kiinnitysmassa hyvillä tarttuvuusominaisuuksilla keraamisten materiaalien asennukseen kaikille kiinteille seinäpinnoille.

### KÄTTÖALUE

Tahna on hyväksytty keraamisten laattojen, keraamisten mosaiikkien, lasimosaiikkien ja luonnonkiven asennukseen seinäpintoihin kuivissa sisätiloissa (ei kosteissa tiloissa). Tahnaa voidaan käyttää kiinnityksiin kiinteille seinäpinnoille, kuten betoni, kevytbetoni, pinnoite ja erilaiset tasoittemateriaalit. Vähintään toisen pinnan on oltava imevä.

### TYÖOHJE

Esikäsittele: Alustassa ei saa olla pölyä, likaa, liimajäämiä jne. ja sen on oltava kiinteä ja kova ja sen on pysyttävä vähintään +10 °C lämpötilassa. Voimakkaasti imeville pinnoille suositellaan pohjustusta, ks. erillinen ohje Primer 6000

:n sekoituksesta: Tahna on käyttövalmista.

Levittäminen: Ota ensin tahna lastan suoralle sivulle n. 10 minuutin laatoitusta varten ja levitä se sitten hammastetulla puolella. Paina ja pyöritä laattoja. Poista tahna, joka nousee yli puolenvälin sauman syvyyttä. Tahnatahrat on pyyhittävä välittömästi pois kostealla liinalla.

Menekki: Noin 1,5-4,0 kg/m<sup>2</sup> riippuen alustasta ja keraamisten laattojen mallista.

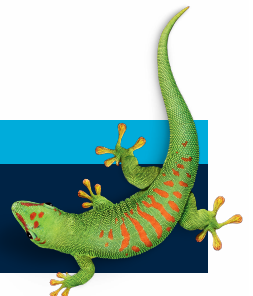
### TYÖSUOJELU

Tuotteen sisältöä ei ole voimassa olevan lainsäädännön mukaisesti luokiteltu terveydelle vaaralliseksi tai palovaaralliseksi. Käytä käsineitä ja suojalaseja. Lisätietoja saat käyttöturvallisuustiedotteesta.

### OTA YHTEYTTÄ

PUH 010 8438800

info.fi@bostik.com



## TEKNISIÄ TIETOJA

Ominaisuudet ennen käyttöä	
Sidosaine	Akrylaattidispersio lisäaineilla
Liutin	Vesi
Koostumus	Tiksotrooppinen, tahnamainen
Väri	Vaaleanharmaa
Tiheys	1,6 kg/l
Betonin ikä	Vähintään 1 kk
Varastointiaika	12 kuukautta avaamattomassa pakkauksessa kuivassa ja viileässä
Luokitus	D1T
Käyttöaika	15 minuuttia +20 °C:ssa
Saumaus	12 tuntia +20 °C:ssa
Menekki	1,5 – 4,0 kg/m <sup>2</sup> laattojen mallista riippuen
Työlämpötila	Voidaan levittää +10 – +25 °C
Puhdistus	Välittömästi vedellä

**OTA YHTEYTTÄ**

**PUH 042-19 50 00**

**info.se@bostik.com**

