



# FOIL ADHESIVE UNIVERSAL

## TEKNINEN TUOTELEHTI

Version: 2017-09-21

### TUOTEKUVAUS

FOIL ADHESIVE UNIVERSAL on 2-komponenttiliima, joka sopii sekä liimaukseen että Bostik-eristekalvo Universalin saumojen tiivistykseen. Voidaan käyttää myös vesieristenauvojen, läpivientivahvikkeiden ja vesieristekulmien asennukseen. Liima levitetään telalla tai siveltimellä.

Pakkaus sisältää 2 osaa; pussillinen sementtijauhoa ja dispersioastia.

### KÄTTÖALUE

FOIL ADHESIVE UNIVERSAL sisältyy Bostikin Vedeneristysjärjestelmä VTF Universalisiin. Liima on itsestään kovettuvaa ja täyttää alan sauman tiivistystä koskevat vaatimukset. Toimii myös kalvon liimaamisessa tiiviillä alustalla.

### TYÖOHJE

Noudata aina Bostik Vedeneristysjärjestelmä VTF Universalin asennusohjeita.

Sekoittaminen; Osa 1 sekoitetaan osan 2 kanssa tasaiseksi ja sileäksi massaksi. Käytä sekoituskonetta vähintään 2 minuutin ajan. Nesteosa (osa 1) laitetaan sankoon, jonne jauho (osa 2) sekoitetaan hitaasti sekoittaen. Lisää sen jälkeen 5 dl puhdasta vettä ja sekoita massa taas tasaiseksi.

Levittäminen; Huokoinen alusta on esikäsiteltävä Bostik Primer 6000:lla (sekoitettuna veteen 1:1), jolla saavutetaan riittävä asennusaika. Valmiiksi sekoitettu massa levitetään siveltimellä, telalla tai 2 mm hammaslastalla (lattia). Levitä runsaasti (0,6 kg / m<sup>2</sup>), ja paina ylijäämät folioreunoja vasten. Kun tiivistät limisaumoja tai vesieristenauvoja, on tärkeää, että koko pinta on hyvin tiivistetty, jotta sauma olisi tiivis. Saumojen tiivistyksen jälkeen sauma tiivistetään lisäksi liimalla.

Sekoitettu aine on käytettävä 3 tunnin aikana.

Puhdistaminen; Työkalu puhdistetaan välittömästi haalealla vedellä. Kuivunut tuote irrotetaan mekaanisesti.

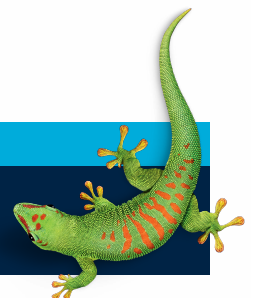
### TYÖSUOJELU

Tuote sisältää sementtiä ja on luokiteltu ärsyttäväksi. Lisätietoja saat käyttöturvallisuustiedotteesta.

**OTA YHTEYTTÄ**

**PUH 010 8438800**

**info.fi@bostik.com**



## TEKNISIÄ TIETOJA

Ominaisuudet ennen käyttöä	
Väri	Harmaa
Sideaine	Osa 1&colon; Polymeeridis- persio Osa 2&colon; Sementti
Tiheys	1,20 kg/litra
Käyttöaika	N 3 tuntia.
Materiaalin menekki	N 0,6 kg/ m2
Kuivumisaika	N 6 tuntia &plus;20 °C, 50 &percent; RH
Työlämpötila	Voidaan käyttää &plus;5 – &plus;25 °C -lämpötiloissa
Pakkaus	Muoviämpäri sisältää sekä pussin että astian
Varastointi	Viileässä, pakkaselta suojassa
Varastointiaika	12 kuukautta avaamattomas- sa pakkauksessa &plus;20 °C&colon;ssa
Puhdistaminen	Välittömästi haalealla vedellä
Tulenarkuus	Tuote ei ole tulenarka.

**OTA YHTEYTTÄ**

**PUH 042-19 50 00**

**info.se@bostik.com**

