



8015 COMBI LIGHT

TEKNINEN TUOTELEHTI

Version: 2018-06-27

TUOTEKUVAUS

8015 Combi Light on kevyt kiinnityslaasti keraamisille laatoille, mosaiikille ja luonnonkivelle. Laastia voidaan käyttää sisällä kuivissa ja kosteissa tiloissa. Laastia voidaan käyttää kiinnitysmassana sekä lattiassa että seinissä.

KÄTTÖALUE

8015 Combi Light sopii käytettäväksi monilla eri alustoilla, kuten betonilla, lattiatasotteella, rapatuilla pinnoilla ja kipsilevyillä. Laastia voidaan käyttää myös pienillä kerrospaksuuksilla (max. 5 mm). Laasti on yhteensopiva lattialämmityksen kanssa. Suuret laatat on kaksoisliimattava.

TYÖOHJE

Alustan on oltava kiinteä, kuiva ja vähintään +10 C -lämpöinen. Voimakkaasti huokoinen alusta on primeroitava ennen laatoitusta. 15 kg:aan jauhetta lisätään n. 4,8 l vettä. Sekoita 2 minuutin ajan tasaiseksi massaksi. Anna seistä 2 minuutin ajan ja sekoita uudelleen. Käyttöaika n. 3 tuntia. Levitä ja työstä kiinnitysmassa alustaan laastikamman tasaisella sivulla ja tasoita sitten laastikamman hammastetulla puolella. Valitse laatan mukaan oikean kokoinen hammaskoko. Älä levitä kerrallaan laajemmille pinnoille kuin ehdit laatoittaa 10 minuutissa. Asenna laatat puristamalla ne kiinni alustaan ja väännä ne paikoilleen. Varmista laattojen hyvä taustatäyttö levityksen aikana nostamalla yhden laatan irti ja tarkastamalla, että laatan takana on vähintään 95 % peitto. Suuremmat kuin 25 x 25 cm laatat täytyy kaksoisliimata (kiinnitysmassa levitetään sekä alustalle että laatan taakse). Poista laattojen väliin puristunut kiinnitysmassa. Seinä voidaan saumata 12 tunnin ja seinä 24 tunnin kuluttua.

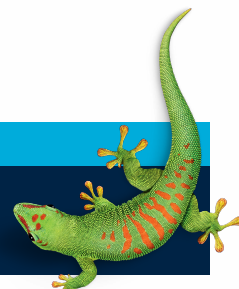
TYÖSUOJELU

Tuote sisältää sementtiä ja on ärsyttävä. Lisätietoa on saatavilla käyttöturvallisuustiedotteesta.

OTA YHTEYTTÄ

PUH 010 8438800

info.fi@bostik.com



TEKNISIÄ TIETOJA

Ominaisuudet ennen käyttöä	
Sidosaine	Erikoissementti
Kiviaines	Kevytlaasti
Väri	Vaaleanharmaa
Työlämpötila.	Min. +10C, Max +25C
Veden menekki	N. 4,8 litraa/15 kg
Menekki	1,2 – 3,5 kg/m ²
Käyttöaika	n. 3 tuntia.
Saumattavissa	Seinä 12 tuntia, lattia: 24 tuntia.
Täysin kuormitettavissa	n. 7 päivän kuluttua
Työkalujen puhdistaminen	haalealla vedellä
Varastointiaika	12 kk kuivassa, viileässä ja avaamottomassa pakkauksessa

OTA YHTEYTTÄ

PUH 010 8438800

info.fi@bostik.com

