



# EPOXY EXTRA STRONG

## TEKNINEN TUOTELEHTI

Version: 2016-05-31

### TUO 'TEKUNVAUS

2-komponenttinen epoksiliima-asennusaika 1,5 tuntia.

### KÄTTÖALUE

Liimaa metallia, puuta, lasia, keramiikkaa, nahkaa, kumia, useimpia muoveja jne. Liimasauma on vedenkestävä, mutta liima ei ole tarkoitettu pysyvästi vedenalaisiin kohteisiin. Liimasauma voidaan hioa ja maalata. Lämmönkesto --50°...+65°C.

### TYÖOHJE

1. Liimattavien pintojen pitää olla puhtaita, kuivia, öljyttömiä ja rasvattomia. Parhaan liimaustuloksen varmistamiseksi, karhenna liimattavia pintoja santapaperilla. Lasi ja muut kovat materiaalit pestään alkaalisella puhdistusaineella, huuhdellaan puhtaalla vedellä ja annetaan kuivua. 2. Poista korkki, pursota tarvittava määrä liimaa ja sulje ruisku. 3. Sekoita huolellisesti n. 45 sekuntia. Sekoitettun liiman käyttöaika on 1,5 tuntia. 4. Levitä liima molemmille pinnoille. Liitä pinnat yhteen. Kovettumisaika huoneenlämmössä on n. 6 tuntia. Täysi pitolujuus saavutetaan n. 24:ssa tunnissa.

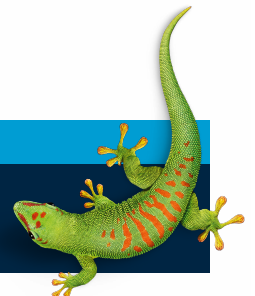
### TYÖSUOJELU

Tuote luokitellaan voimassaolevien lakien ja asetusten mukaan ärsyttäväksi ja ympäristölle vaaralliseksi tuotteeksi. Suositellaan käytettäväksi suojakäsineitä. Tuote ei ole tulenarkaa. Lisätietoja käyttöturvallisuustiedotteesta.

**OTA YHTEYTTÄ**

**PUH 010 8438800**

**info.fi@bostik.com**



## TEKNISIÄ TIETOJA

Ominaisuudet ennen levittämistä	
Liimatyyppi	2-komponenttinen epoksi
Väri	Perusaine : väritön, kovettaja: keltainen
Tiheys	Sekoitettu liima: 1,05
Työlämpötila	> +18°C
Tulenarkuus	Tuote ei ole tulenarkaa
Asennusaika	Valmiiksi sekoitettu liima pitää käyttää 1,5 h:n kuluessa
Varastointi	3 vuotta avaamattomassa pakkauksessa
Ominaisuudet levittämisen jälkeen	
Maalattavuus	Voidaan maalata
Hiottavuus	Voidaan hioa
Puhdistus	Ylimääräinen liima leikataan pois terävällä veitsellä ennen sen kovettumista
Väri	Kellertävä
Kemikaalien kesto	Kestää hyvin kotitalouskemikaaleja ja liuotainaineita
Lämmönkesto	-50°...+65°C

**OTA YHTEYTTÄ**

**PUH 042-19 50 00**

**info.se@bostik.com**

